

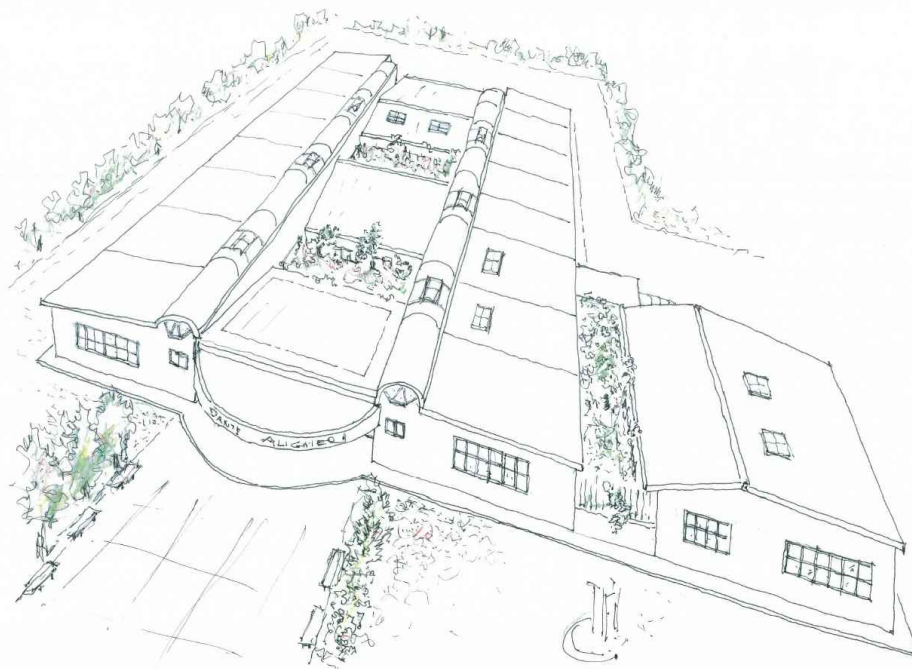
COMMISSARIO DELEGATO

EMERGENZA SISMA REGIONE EMILIA ROMAGNA AI SENSI DELL'ART.1 COMMA 2 DEL D.L. N. 74/2012

STRUTTURA TECNICA COMMISSARIO DELEGATO

COMUNE DI SAN PROSPERO (MO)
REALIZZAZIONE DI UNA SCUOLA
SECONDARIA DI I° GRADO

PROGETTO PRELIMINARE



IL R.U.P.
Ing. Manuela Manenti

PROGETTISTA
Arch. Alfiero Moretti

GRUPPO DI PROGETTAZIONE
Arch. Michele Mattei
Ing. Dario Benedetto
Ing. Rudy Bertaccini
Ing. Graziella Moro
Ing. Susanna Orsi
Ing. Andrea Parenti
Ing. Romano Russo
Ing. Anna Schito
Ing. Silvia Valenti

ELABORATO:
CALCOLO ESTIMATIVO

Bologna, LUGLIO 2014

SCALA:

TAV.

Allegato B.5

EMERGENZA SISMA REGIONE EMILIA-ROMAGNA**COMUNE DI SAN PROSPERO (MO)****PROGETTO PRELIMINARE****Scuola Secondaria di I° grado “DANTE ALIGHIERI”****CALCOLO ESTIMATIVO**

NUMERO FASE	DESCRIZIONE	STIMA DEI COSTI
1	APPRESTAMENTO CANTIERE	11.017,00
1.1	RECINZIONE, CANCELLI E ALLACCIAMENTI PROVVISORI	
1.2	PERCORSI E SPAZI INTERNI, ISOLAMENTO LINEE ELETTRICHE	
2	DEMOLIZIONI e SCAVI	13.000,00
2.1	RIMOZIONI E DEMOLIZIONI	
3	SCAVI	12.034,00
3.1	SCAVI FONDAZIONI	
4	OPERE DI FONDAZIONE	204.298,00
4.1	GETTO MAGRONE	
4.2	OPERE DI CARPENTERIA	
4.3	GETTO PLATEA DI FONDAZIONE	
5	VESPAIO E SOLETTE	72.105,00
5.1	POSA IGLOO O RIEMPIMENTO CON INERTE	
5.2	GETTO SOLETTA	
6	PREDISPOSIZIONE ALLACCIAMENTI	156.227,00
6.1	SCAVI CONDUTTURE GAS	
6.2	LINEA ELETTRICA E TELEFONICA	
6.3	LINEA IDRICA	
6.4	FOGNATURA	
7	MONTAGGIO STRUTTURA PREFABBRICATA	252.368,00
7.1	TRACCIAMENTO E QUOTE PIANO DI POSA	
7.2	MONTAGGIO STRUTTURE IN ELEVAZIONE	
7.3	MONTAGGIO SOLAIO, FISSAGGI	
8	COPERTURA	96.140,00
8.1	ISOLAMENTO E IMPERMEABILIZZAZIONE COPERTURA	

8.2	LATTONERIE E PLUVIALI	
9	PREDISPOSIZIONE IMPIANTI INTERNI	144.210,00
9.1	PREDISPOSIZIONE IMPIANTO IDRO TERMICO SANITARIO	
9.2	PREDISPOSIZIONE IMPIANTO ELETTRICO E FOTOVOLTAICO	
10	TRAMEZZATURE INTERNE	84.122,00
10.1	POSA DI TRAMEZZATURE INTERNE	
11	MASSETTI E PAVIMENTI	156.227,00
11.1	GETTO ISOCAL	
11.2	GETTO MASSETTI	
11.3	POSA PAVIMENTAZIONE	
12	RIVESTIMENTI	72.105,00
12.1	RIVESTIMENTI BAGNI	
12.2	POSA BATTISCOPIA	
13	INTONACI E TINTEGGIATURE INTERNE	84.122,00
13.1	INTONACI INTERNI	
13.2	TINTEGGIATURE INTERNE	
14	INTONACI E TINTEGGIATURE ESTERNE	156.227,00
14.1	INTONACI, TINTEGGIATURE E DECORAZIONI ESTERNE	
15	SERRAMENTI	192.280,00
15.1	FORNITURA E POSA DI INFISSI ESTERNI	
15.2	FORNITURA E POSA DI INFISSI INTERNI	
16	OPERE ESTERNE	180.262,00
16.1	CORDOLI, MARCIAPIEDI E CAMMINAMENTI	
16.2	ILLUMINAZIONE	
16.3	POZZETTI E RETE FOGNARIA	
16.4	POZZETTI E RETE ELETTRICA	
17	ALLACCIAMENTI SOTTOSERVIZI	144.210,00
17.1	FOGNATURE	
17.2	ELETTRICO – TELEFONICO	
17.3	GAS	
17.4	ACQUA	
18	MONTAGGIO COMPLEMENTI – OPERE DI FINITURA	312.460,00
18.1	ACCESSORI IDRO TERMO SANITARI	
18.2	ACCESSORI ELETTRICI TELEFONICI ADSL FOTOVOLTAICO	
18.3	DIVISORI SERVIZI IGIENICI	
19	SMOBILITAZIONE CANTIERE	42.060,00
19.1	SMOBILITAZIONE CANTIERE	
19.2	PULIZIA INTERNA	
20	SISTEMAZIONE AREA ESTERNA	18.026,00
20.1	PULIZIA AREA	
	SOMMANO I LAVORI A CORPO	2.403.500,00