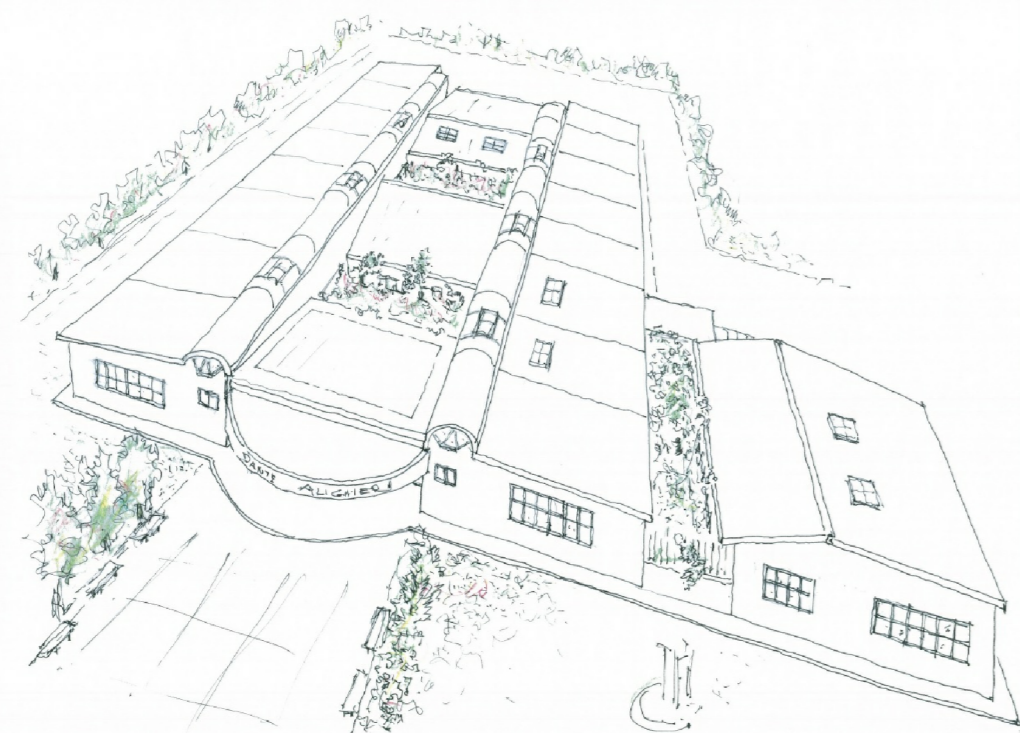




COMMISSARIO DELEGATO  
EMERGENZA SISMA REGIONE EMILIA ROMAGNA AI SENSI DELL'ART. 1 COMMA 2 DEL D.L. N. 74/2012  
STRUTTURA TECNICA COMMISSARIO DELEGATO

**COMUNE DI SAN PROSPERO (MO)**  
**REALIZZAZIONE DI UNA SCUOLA**  
**SECONDARIA DI 1° GRADO**  
**PROGETTO PRELIMINARE**



IL R.U.P.  
Ing. Manuela Manenti

PROGETTISTA  
Arch. Alfiero Moretti

GRUPPO DI PROGETTAZIONE  
Arch. Michele Mattei  
Ing. Dario Benedetto  
Ing. Rudy Bertaccini  
Ing. Graziella Moro  
Ing. Susanna Orsi  
Ing. Andrea Parenti  
Ing. Romano Russo  
Ing. Anna Schito  
Ing. Silvia Valenti

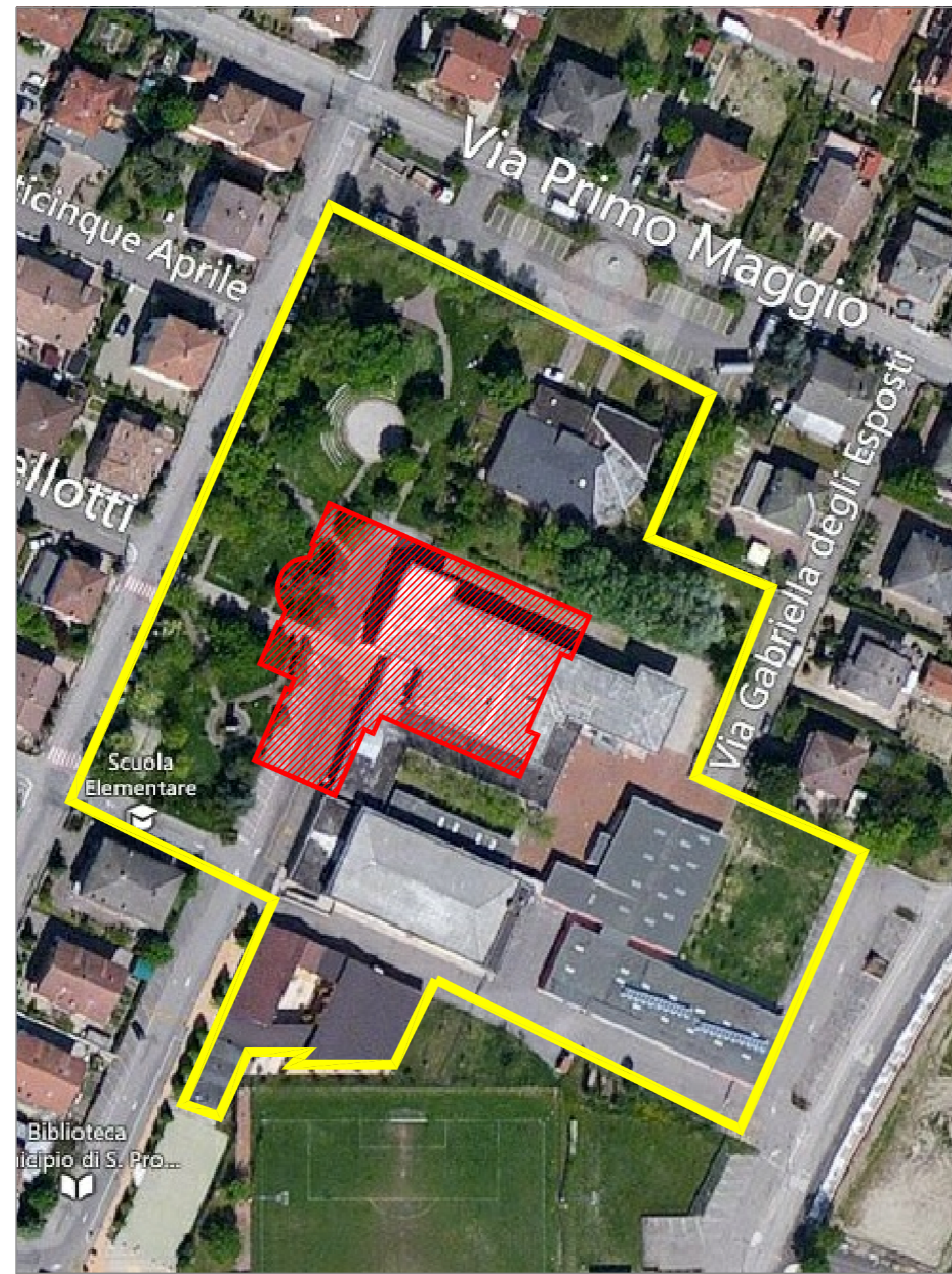
ELABORATO:

**PLANIMETRIA GENERALE**

Bologna, LUGLIO 2014

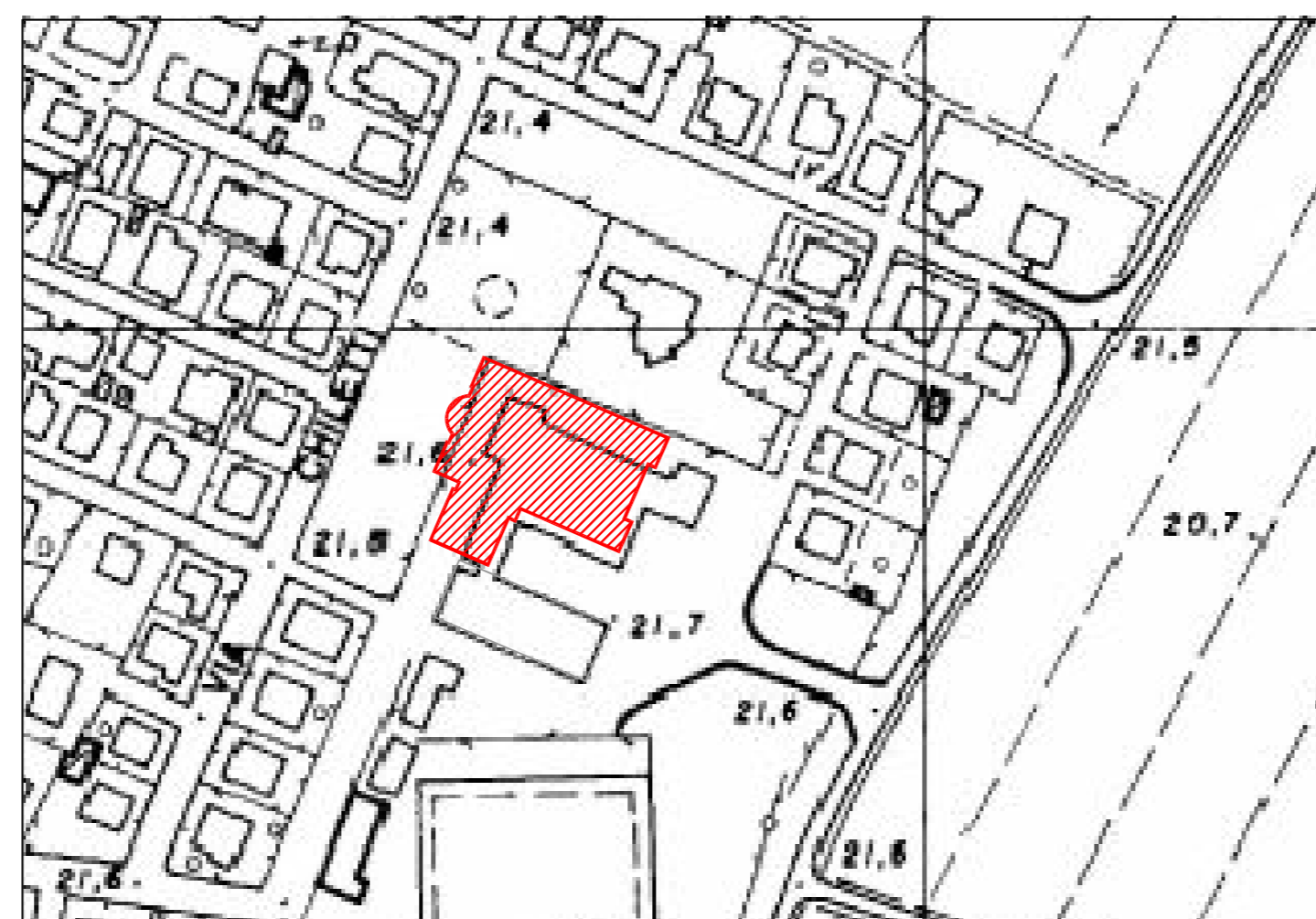
SCALA:  
1:2000 1:500

TAV.  
Allegato B.3 - TAV. 2

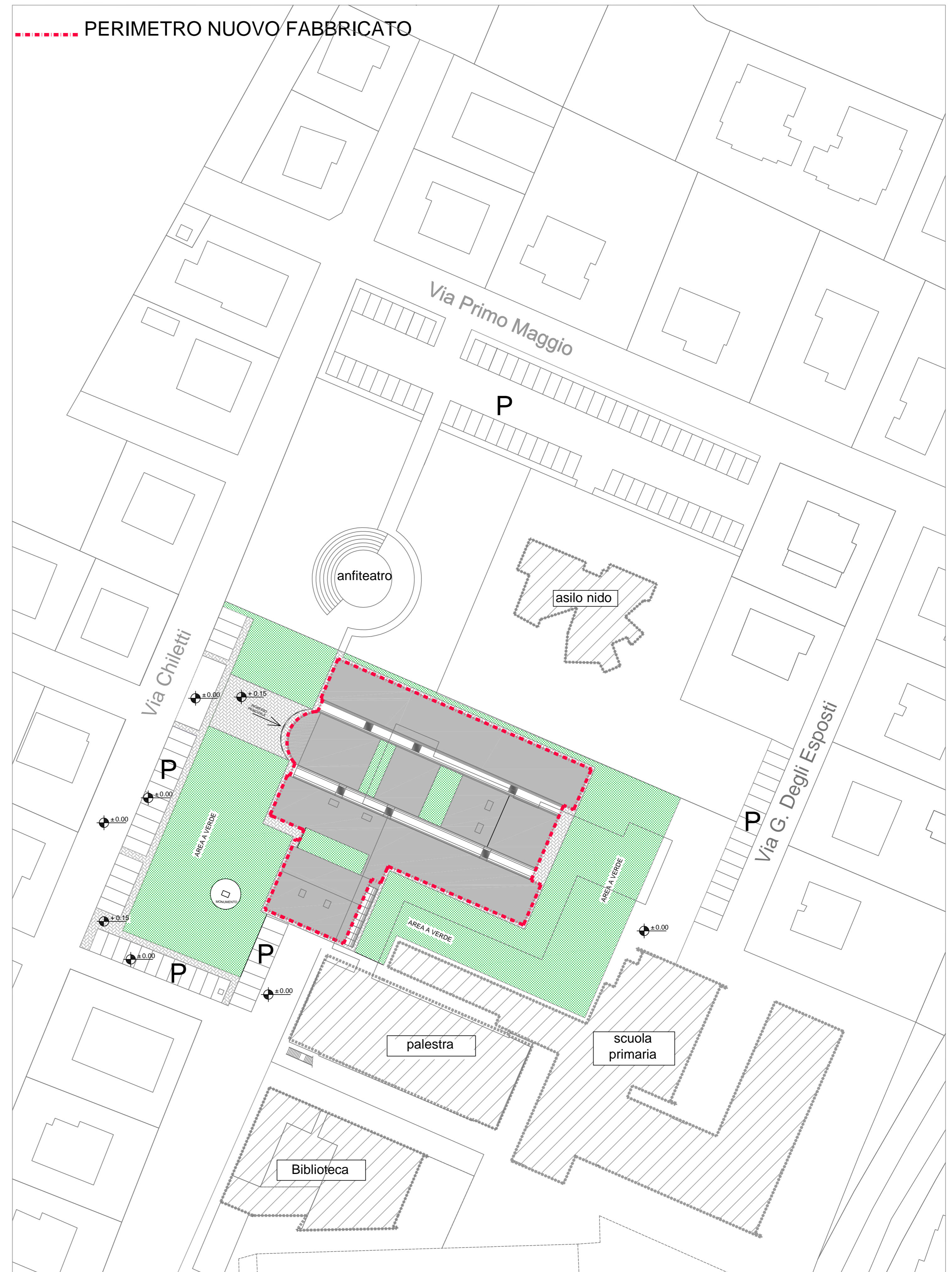


**LOCALIZZAZIONE INTERVENTO**

- PERIMETRO POLO SCOLASTICO
- PERIMETRO NUOVO FABBRICATO



**STRALCIO PLANIMETRICO SCALA 1:2000**



**PLANIMETRIA GENERALE SCALA 1:500**