

IL COMMISSARIO DELEGATO

RICOSTRUZIONE SISMA 2012

EPT III EDIFICI SCOLASTICI TEMPORANEI

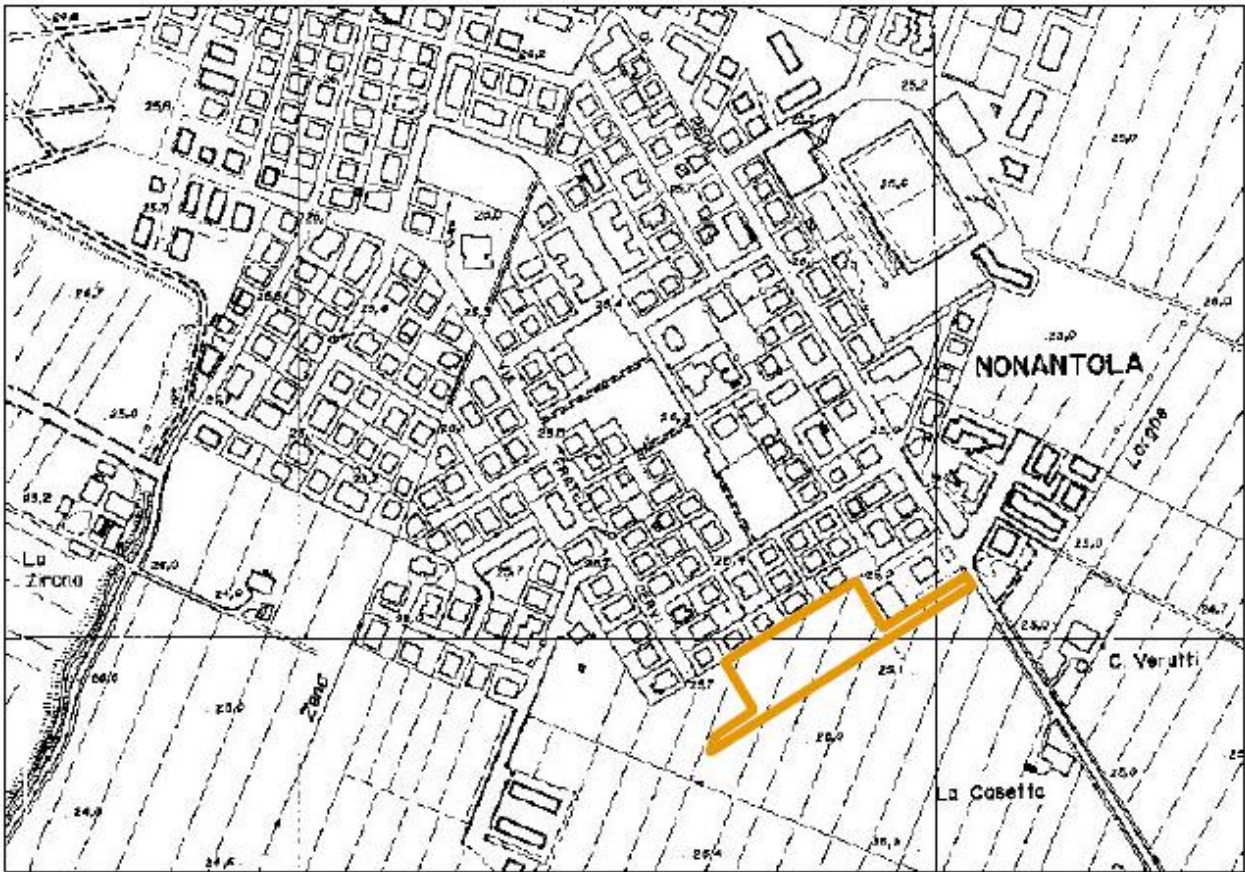
SCHEDA TECNICA

COMUNE DI NONANTOLA

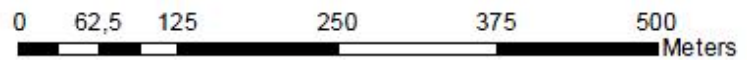
Provincia di Modena

LOTTO n. 5

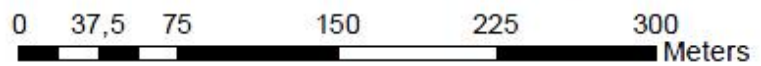
ALLEGATO 2

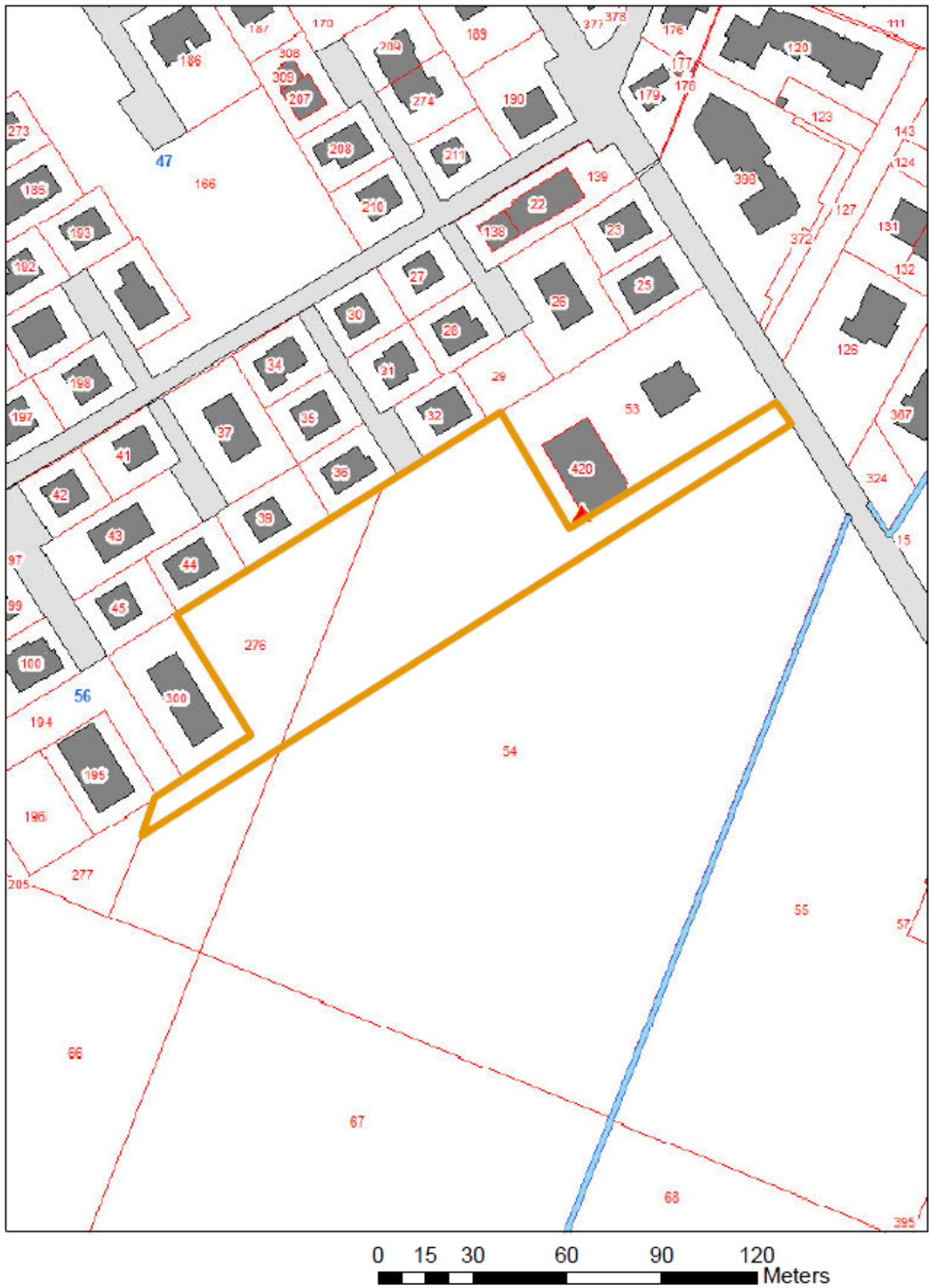


inquadramento area



estratto ortofoto





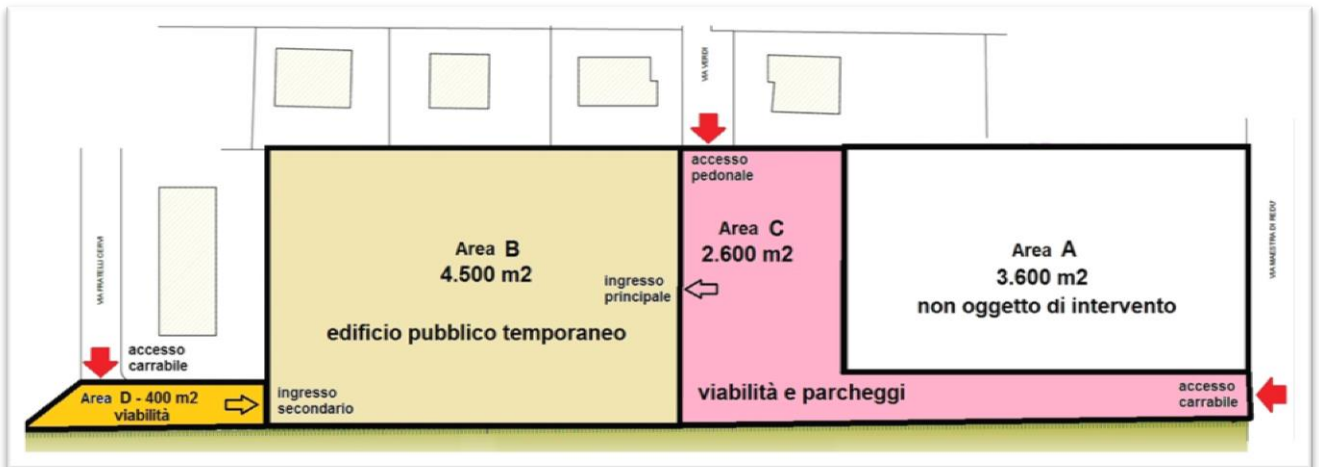
EPT III - Lotto 05

comune	NONANTOLA (MO)			
descrizione	Asilo Nido			
localizzazione	Foglio 56 Mappale 276 parte Foglio 56 Mappale 54 parte			
richieste	descrizione	parametri		
aula sezione	21 bimbi	attività didattiche statiche	m2	42
riposo			m2	38
pasto			m2	25
servizi igienici		adeguati utenti	m2	25
spazi comuni		attività didattiche dinamiche	m2	20
		Superficie utile spazio bimbi	m2	150
ingresso filtro		pensilina d'accesso esterna	m2	15
servizi personale			m2	20
ricevimento pasti - porzionamento			m2	40
lavanderia			m2	4
deposito pulizie			m2	6
deposito pulito			m2	6
ufficio amministrazione			m2	15
sala insegnanti - genitori			m2	15
atelier		locali filtro pluriuso	m2	35
connettivo			m2	25
deposito rifiuti			m2	4
locali tecnici			m2	15
		Superficie utile servizi generali	m2	200
attività collettive		al chiuso	m2	100
giardino inverno		all'aperto	m2	50
		Superficie utile attività collettive	m2	150
accoglienza esterna		connessione edificio ingresso parcheggi		
marciapiedi		perimetro edificio		
verde		spazio giardino esterno		
		Superficie aree esterne	m2	1.250
viabilità e parcheggi		Area C	m2	2.600
viabilità e parcheggi		Area B	m2	600
viabilità		Area D	m2	400
		Superficie totale	m2	3.600
recinzione in muretto e ringhiera in acciaio zincato		fronte Area C parcheggi		
recinzione in rete metallica plastificata				
		Lunghezza complessiva recinzione	m	270

NOTE:

- la zona per le attività collettive è un ambiente chiuso su cui affacciano la sezione da realizzare a bando e le eventuali sezioni oggetto di futuro ampliamento (almeno 2)
- il giardino d'inverno è un ambiente pavimentato all'aperto accessibile dalla zona per le attività collettive distinto dagli spazi giardino esterni.
- il giardino esterno deve rispettare lo standard minimo di cui alla D.C.R. 85/12 (10 m2/bimbo)
- i servizi generali devono garantire l'utilizzo anche in ottica di ampliamento futuro delle sezioni.

INQUADRAMENTO GENERALE



INDICAZIONI PROGETTUALI

