



IL COMMISSARIO DELEGATO

RICOSTRUZIONE SISMA 2012

EPT III EDIFICI SCOLASTICI TEMPORANEI

SCHEDA TECNICA

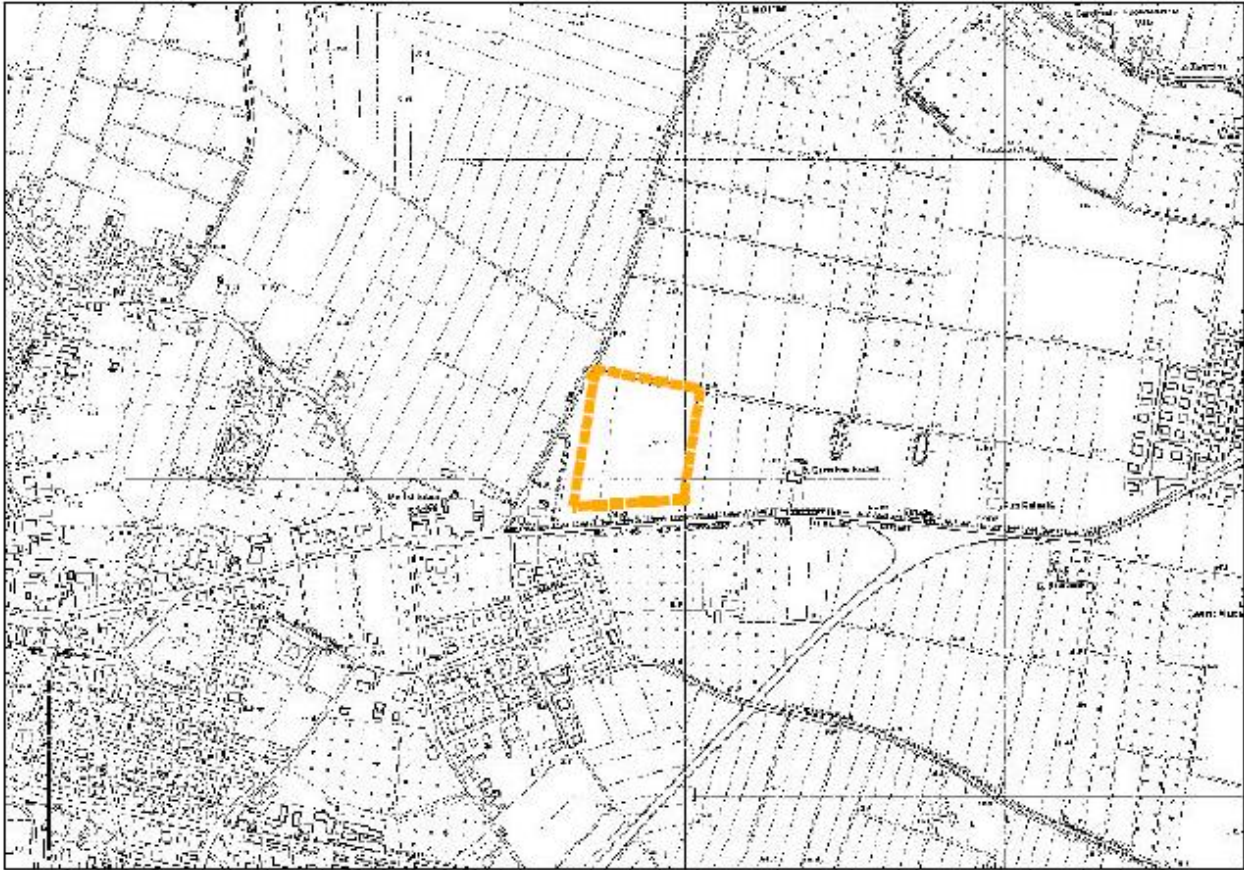
COMUNE DI SAN FELICE SUL PANARO

Provincia di Modena

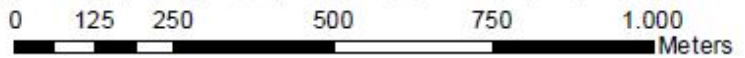
LOTTO n. 4

Area già localizzata con Ord. n. 06 del 05/07/12 e
Ord. 108 del 24/09/13

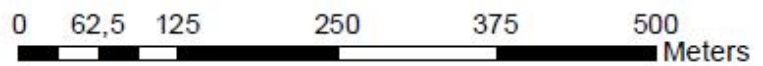
ALLEGATO 2

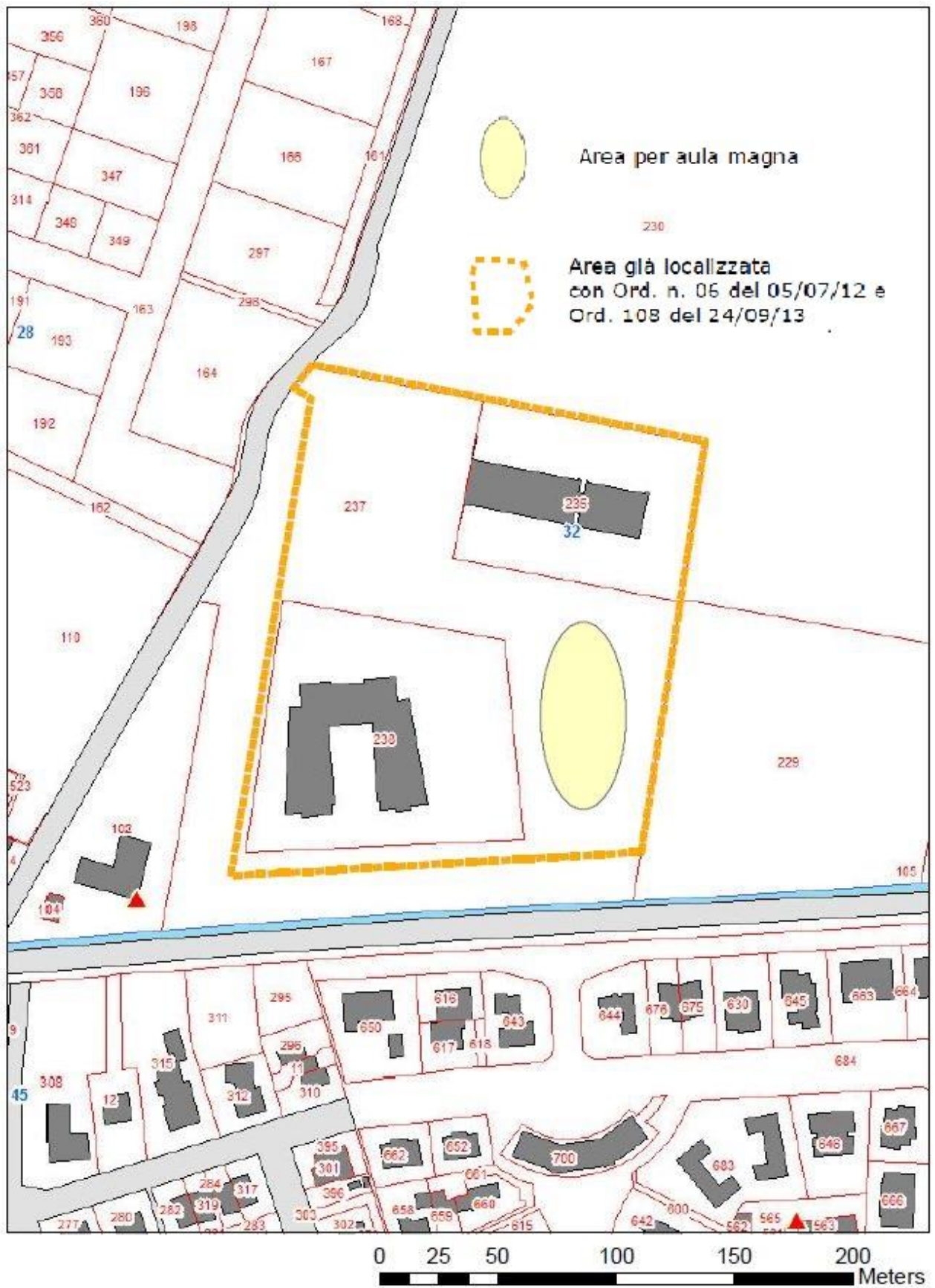


inquadramento area



estratto ortofoto





EPT III - Lotto 04

comune	SAN FELICE SUL PANARO (MO)		
descrizione	Aula Magna		
localizzazione	Foglio 32 Mappale 231 Foglio 32 Mappale 228		
richieste	descrizione	parametri	
aula e connettivi di pertinenza	500 posti	m2	950
ufficio reception	1	m2	20
ufficio direzione	1	m2	15
ufficio	1	m2	30
guardaroba	1	m2	30
bar - ridotto	1	m2	30
locale tecnico rialzato	1 proiezioni - traduzioni	m2	60
locali di supporto	2 ripostiglio - locale pulizie	m2	15
servizi igienici	2 U-D	m2	50
	Superficie utile totale calpestabile	m2	1.200
ingresso principale	connessione edificio ingresso parcheggi		
ingresso servizio	carrabile		
marciapiedi	perimetro edificio		
verde	spazio giardino esterno		
	Superficie aree esterne	m2	2.800
recinzione	in rete metallica plastificata	m	250

NOTE:

- i parcheggi sono realizzati esternamente al lotto da collegare con ingresso edificio
- prevedere ingresso di servizio carrabile
- mantenere distanza di 5 m dai confini e 10 m dalla strada Via Venezia.
- prevedere dotazione impiantistica speciale (audio e video)
- richiesto uno studio ottimale del sistema dei posti a sedere, in ottemperanza ai requisiti per la sicurezza antincendio, valutando la possibilità di disposizione a platea inclinata.
- deve essere garantita la visibilità del palco/podio da ogni postazione.
- richiesta rispondenza del progetto ai requisiti acustici passivi previsti dal DPCM 5/12/97 per le attività di categoria E, a firma di un tecnico competente in acustica ambientale, in relazione all'involucro esterno e al rumore derivante dagli impianti e al tempo di riverberazione per gli ambienti scolastici (Circ. LLPP n.3150/1967).
- soddisfare i requisiti acustici per l'edilizia scolastica contenuti nel DM 18/12/1975 e in particolare quelli relativi al potere fonoisolante delle strutture divisorie interne, degli infissi esterni, delle griglie e delle prese d'aria.
- rispettare i seguenti parametri:
 - Pareti divisorie Aula Magna/altri locali: $R'w \geq 47$ dB;
 - Porte Aula Magna: $R'w \geq 38$ dB;
 - Finestre: $R'w \geq 38$ dB.
- tutti i requisiti andranno verificati al termine dei lavori con opportune misurazioni in opera.
- prevedere per la sala la dotazione di impiantistica speciale relativamente alla diffusione sonora, amplificazione e proiezione video con specifica taratura del sistema.
- progetto illuminotecnico dovrà tenere conto del livello di oscuramento richiesto nello svolgimento delle diverse attività (lezioni, proiezioni, esercitazioni musicali).

