

IL COMMISSARIO DELEGATO

# RICOSTRUZIONE SISMA 2012

## PREFABBRICATI MODULARI ABITATIVI RIMOVIBILI

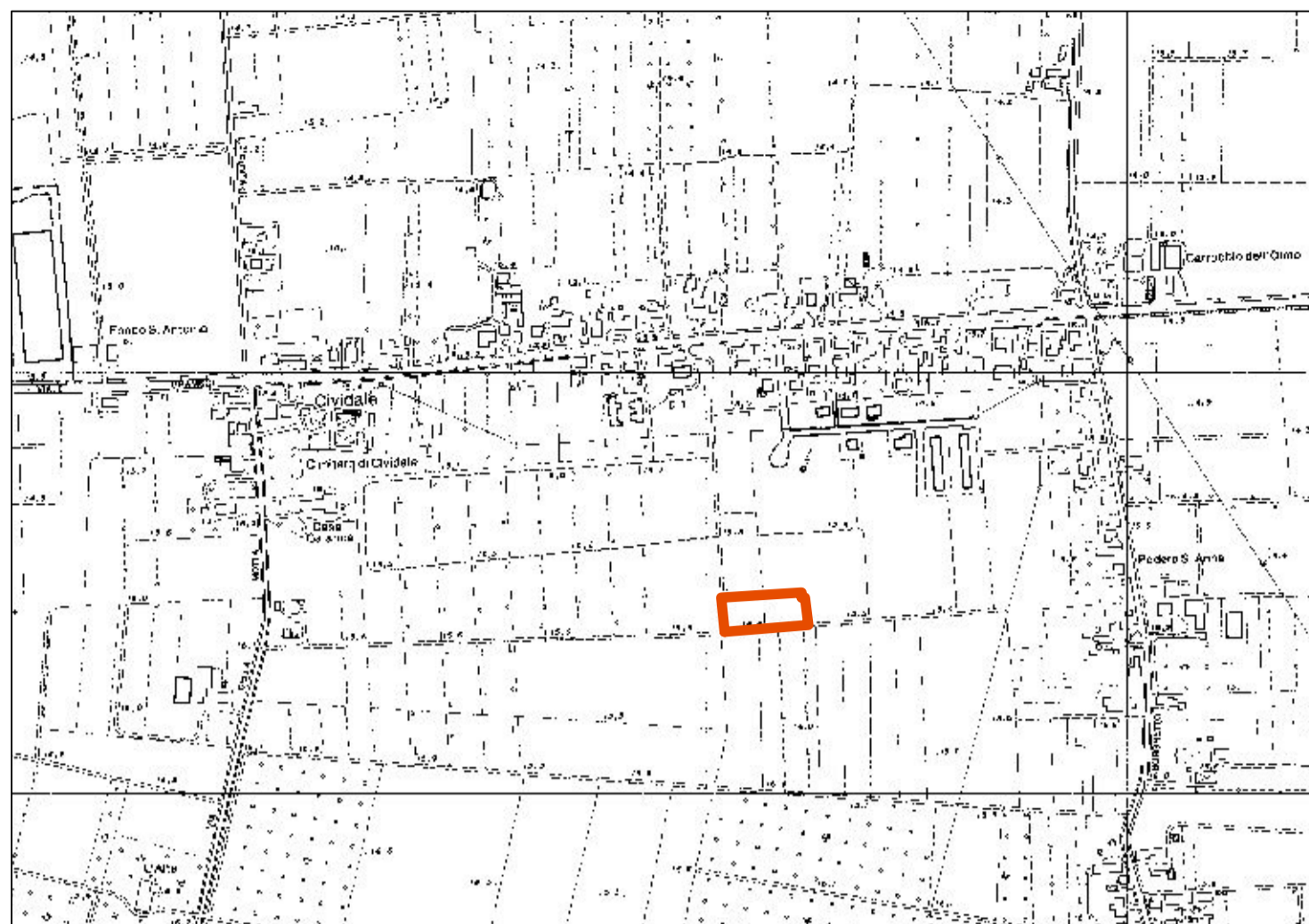
LOCALIZZAZIONE AREE

### COMUNE DI MIRANDOLA

Provincia di Modena

**LOTTO n.9c**

**ALLEGATO 2**



inquadramento area

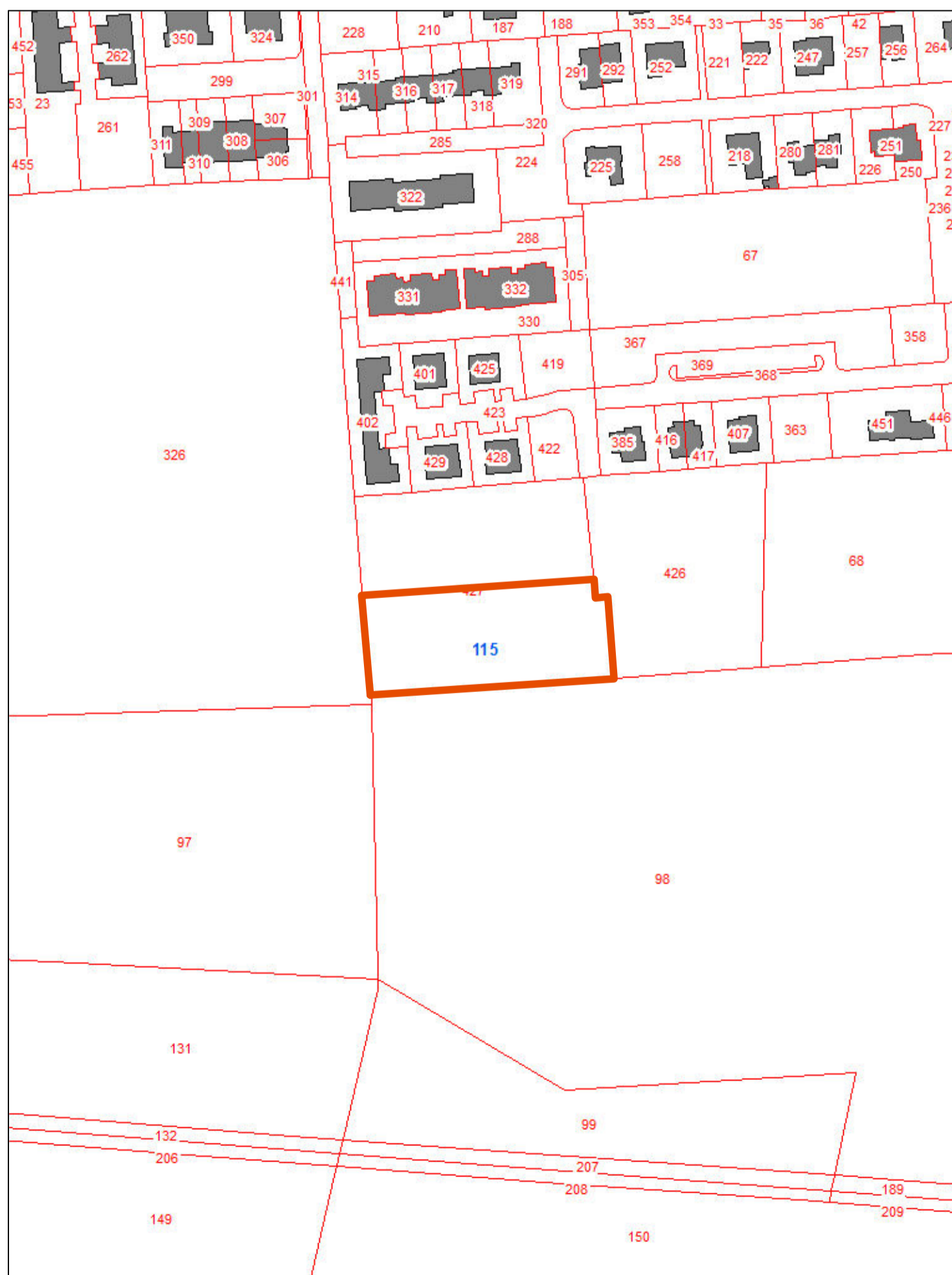
0 100 200 400 600 800 Meters



estratto ortofoto

0 62,5 125 250 375 500 Meters

Lotto	N. 9C
dimensione area	3.750 m <sup>2</sup>
ubicazione	Fg. 115 map.le 476 parte



0 25 50 100 150 200 Meters