

IL COMMISSARIO DELEGATO

# RICOSTRUZIONE SISMA 2012

## PREFABBRICATI MODULARI ABITATIVI RIMOVIBILI

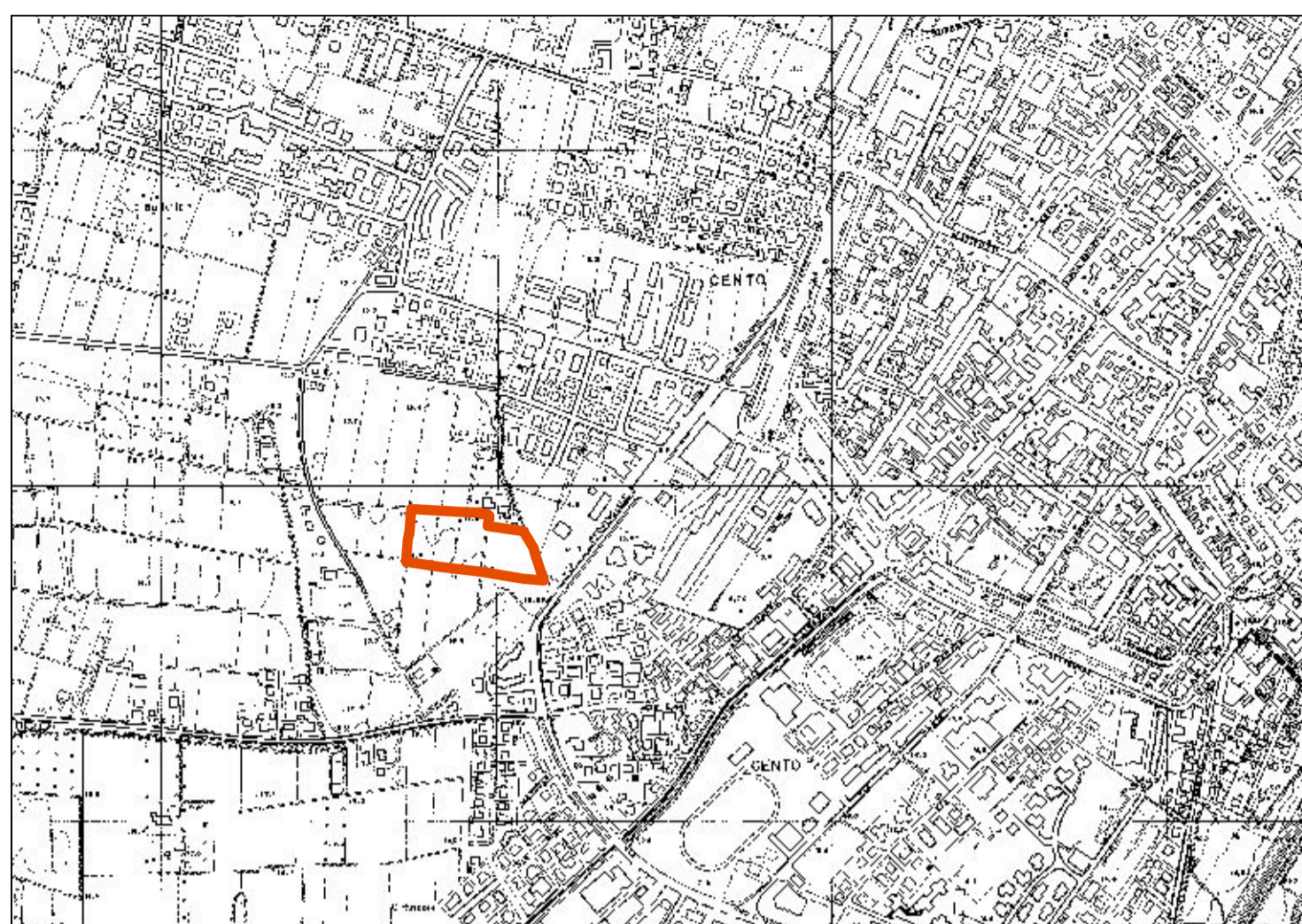
LOCALIZZAZIONE AREE

### COMUNE DI CENTO

Provincia di Ferrara

### LOTTO n.2b

ALLEGATO 2



inquadramento area

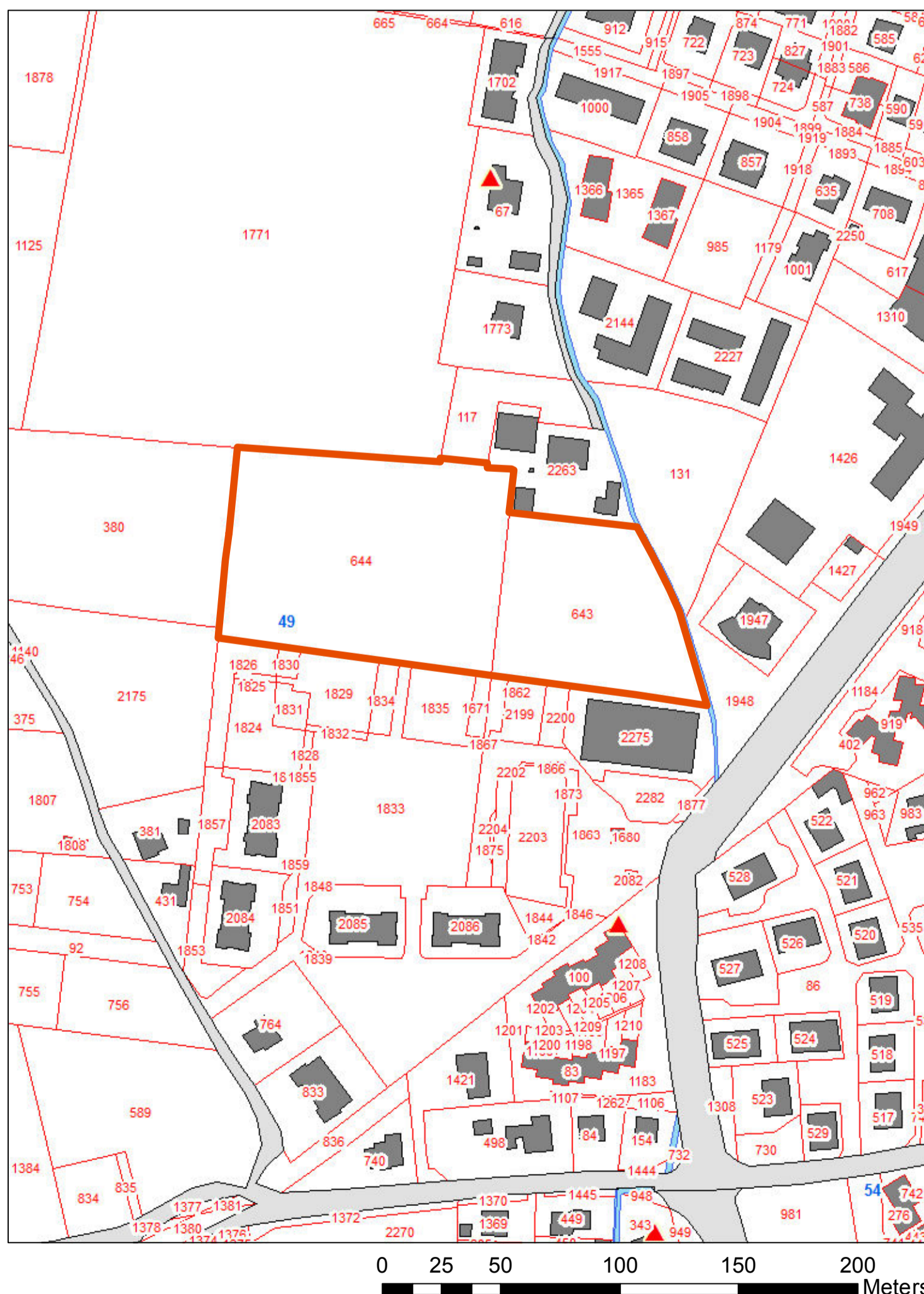
0 125 250 500 750 1.000 Meters



estratto ortofoto

0 62,5 125 250 375 500 Meters

Lotto	N. 2B
dimensione area	15.062 m2 calcolati graficamente
ubicazione	Fg. 49 map.le 644
ubicazione	Fg. 49 map.le 643



0 25 50 100 150 200 Meters