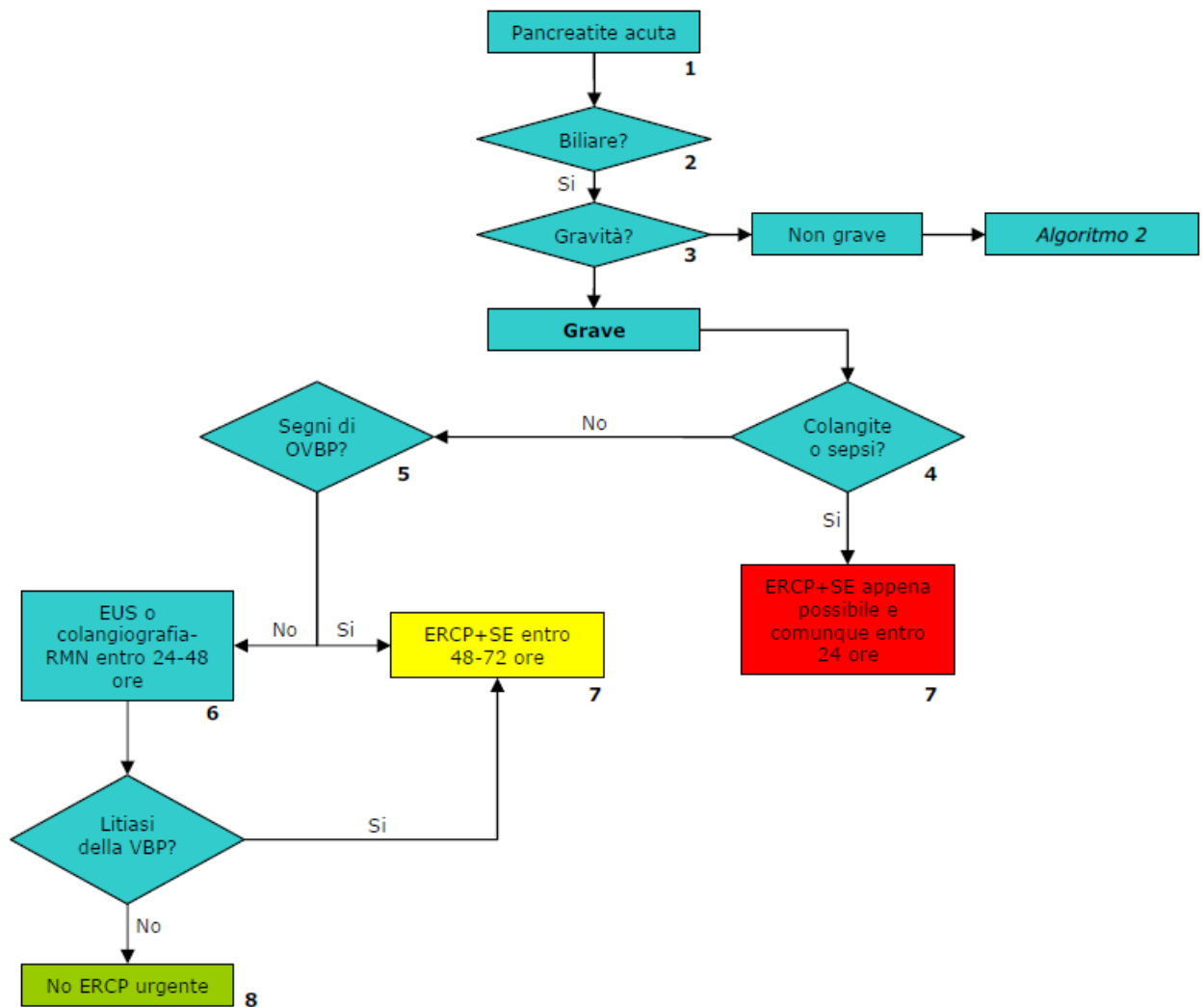
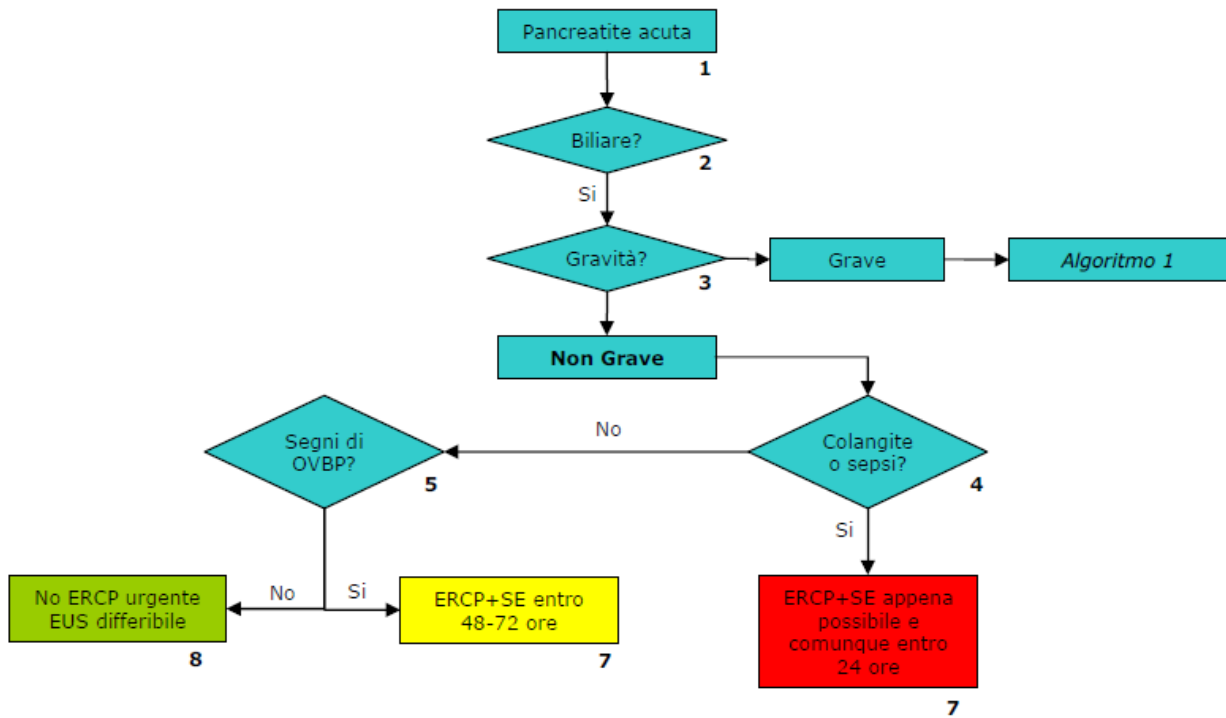


# **INDICAZIONI ALL'ESECUZIONE DELLA ERCP IN EMERGENZA-URGENZA**

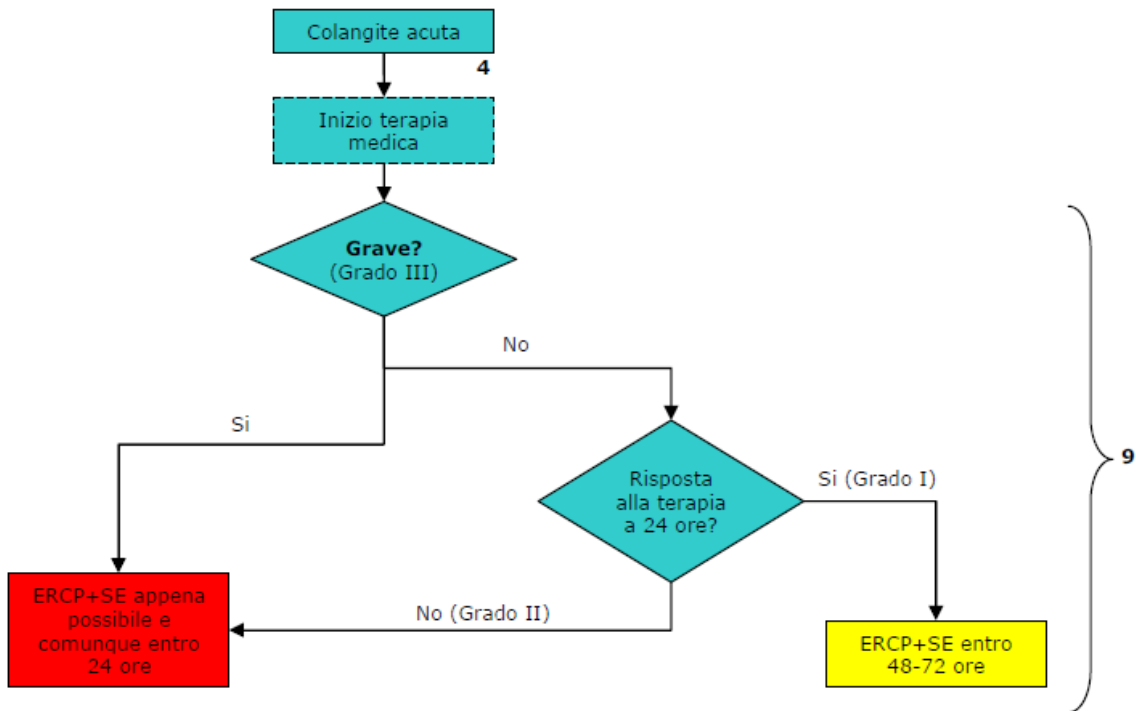
ALGORITMO 1: ERCP NELLA PANCREATITE ACUTA GRAVE



ALGORITMO 2: ERCP NELLA PANCREATITE ACUTA NON GRAVE

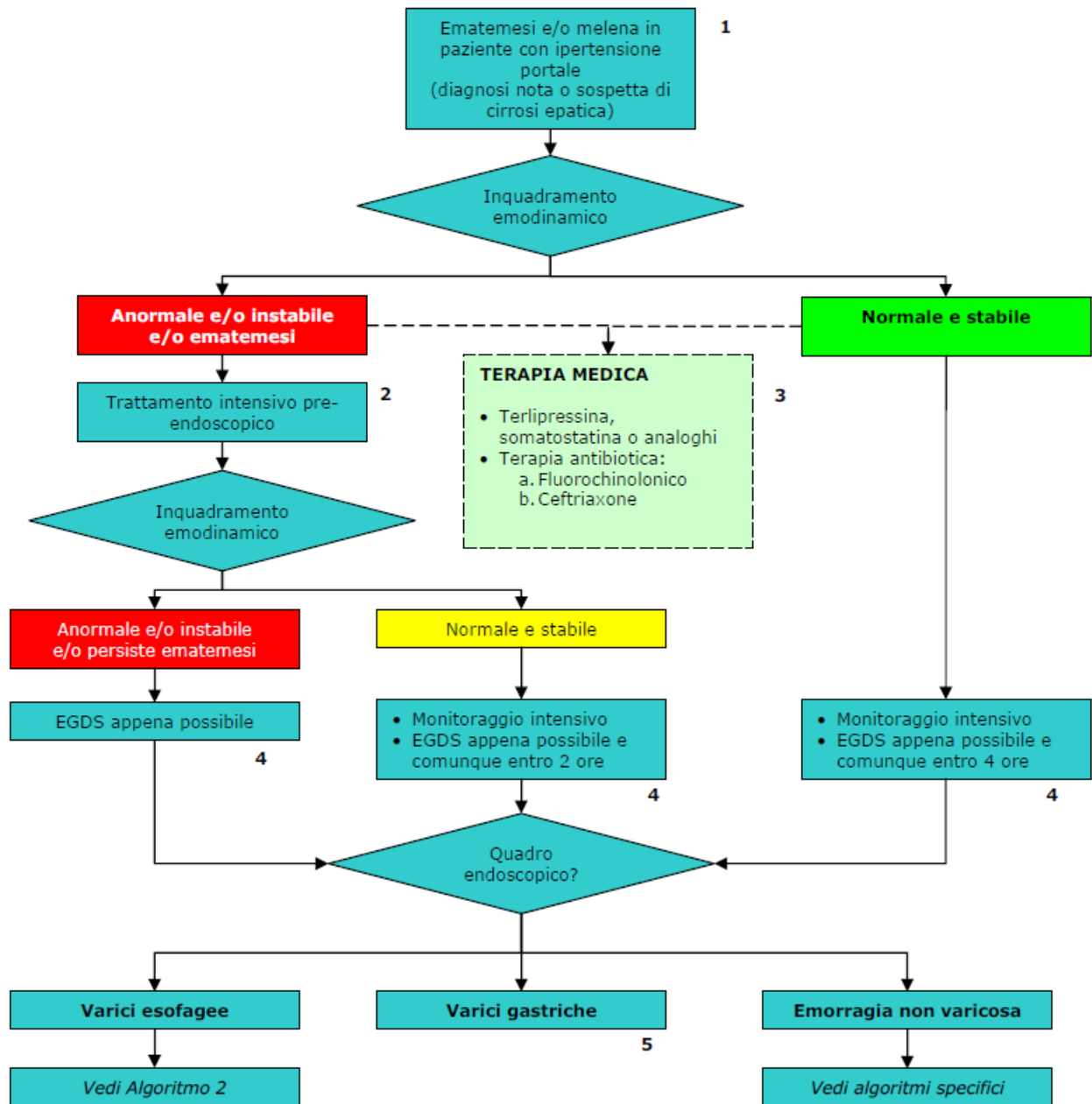


ALGORITMO 3: ERCP NELLA COLANGITE ACUTA NON ASSOCIATA A PANCREATITE

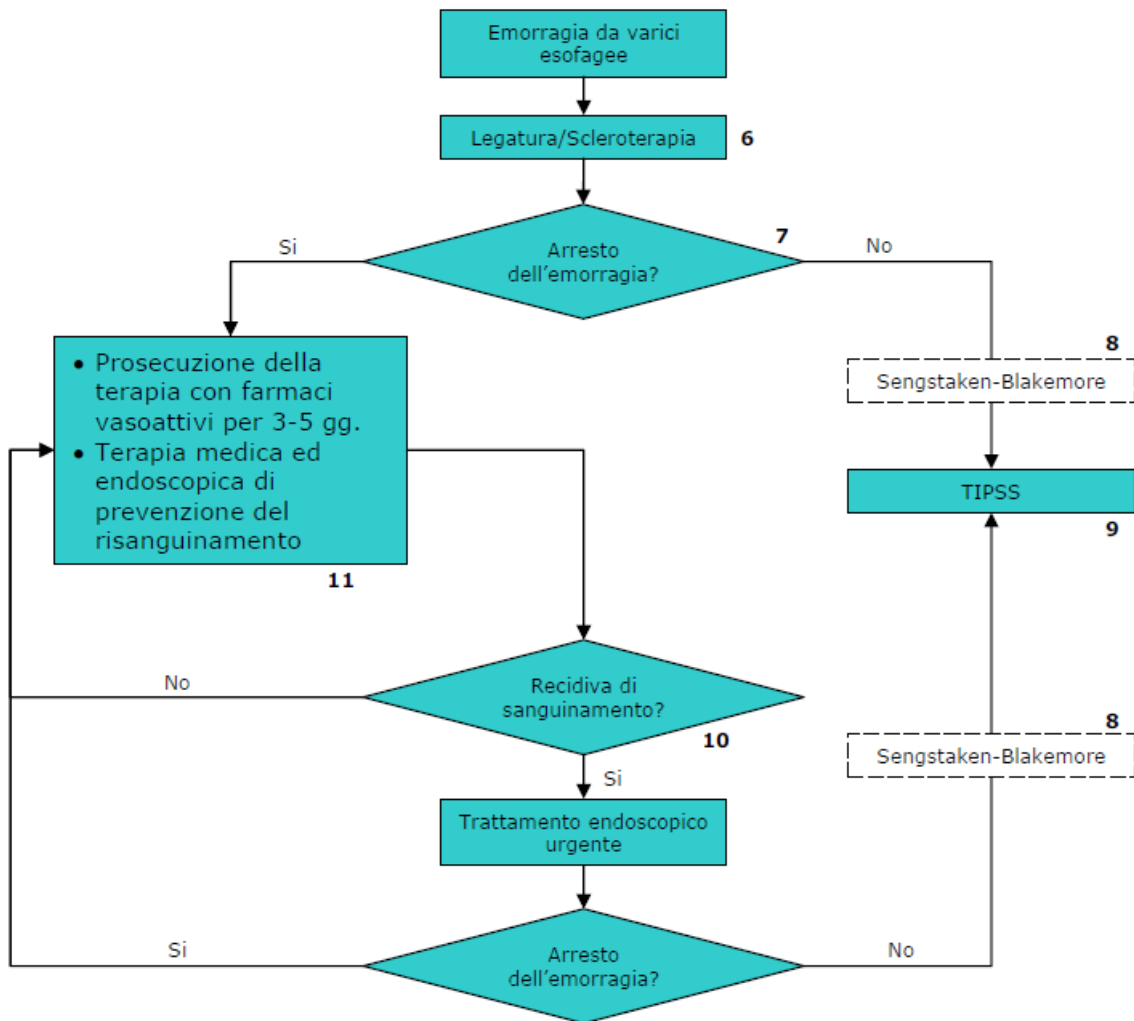


**EMORRAGIA DIGESTIVA SUPERIORE IN PAZIENTE  
AFFETTO DA CIRROSI EPATICA**

**ALGORITMO 1: EMORRAGIA DIGESTIVA SUPERIORE NEL PAZIENTE AFFETTO DA CIRROSI EPATICA**



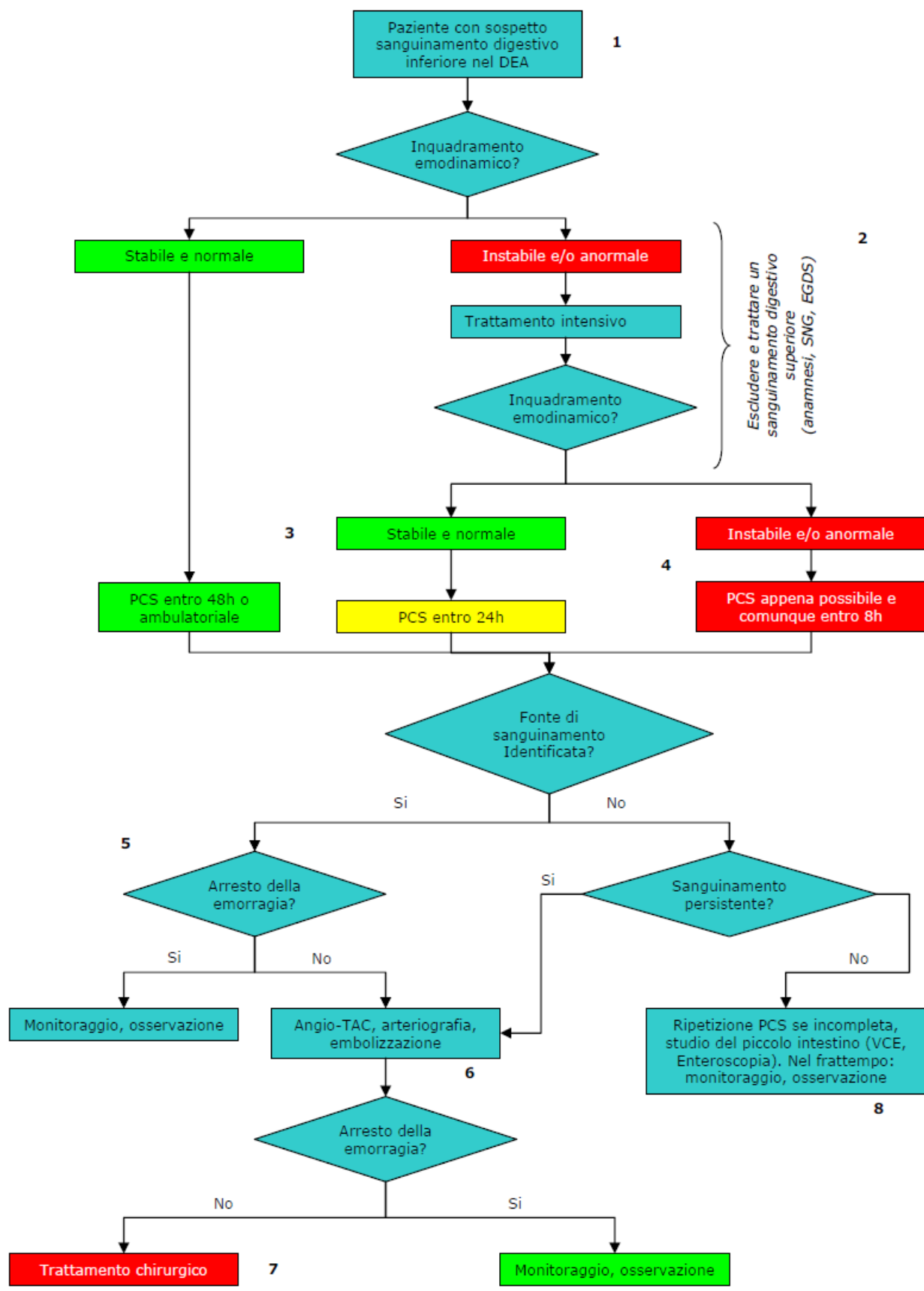
## ALGORITMO 2: TRATTAMENTO DELL'EMORRAGIA DA VARICI ESOFAGEE



# **EMORRAGIA DIGESTIVA INFERIORE**

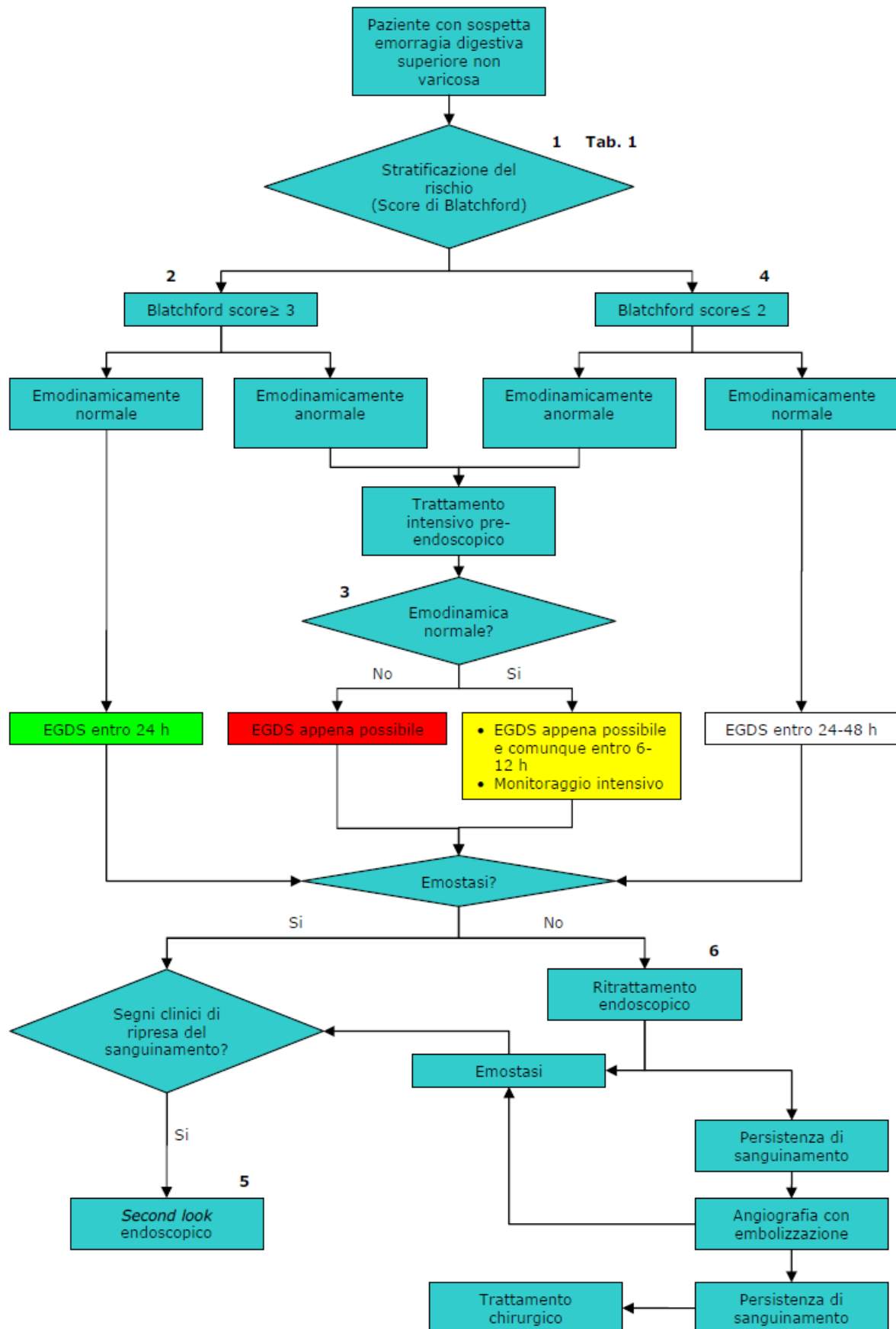


ALGORITMO 1: EMORRAGIA DIGESTIVA INFERIORE

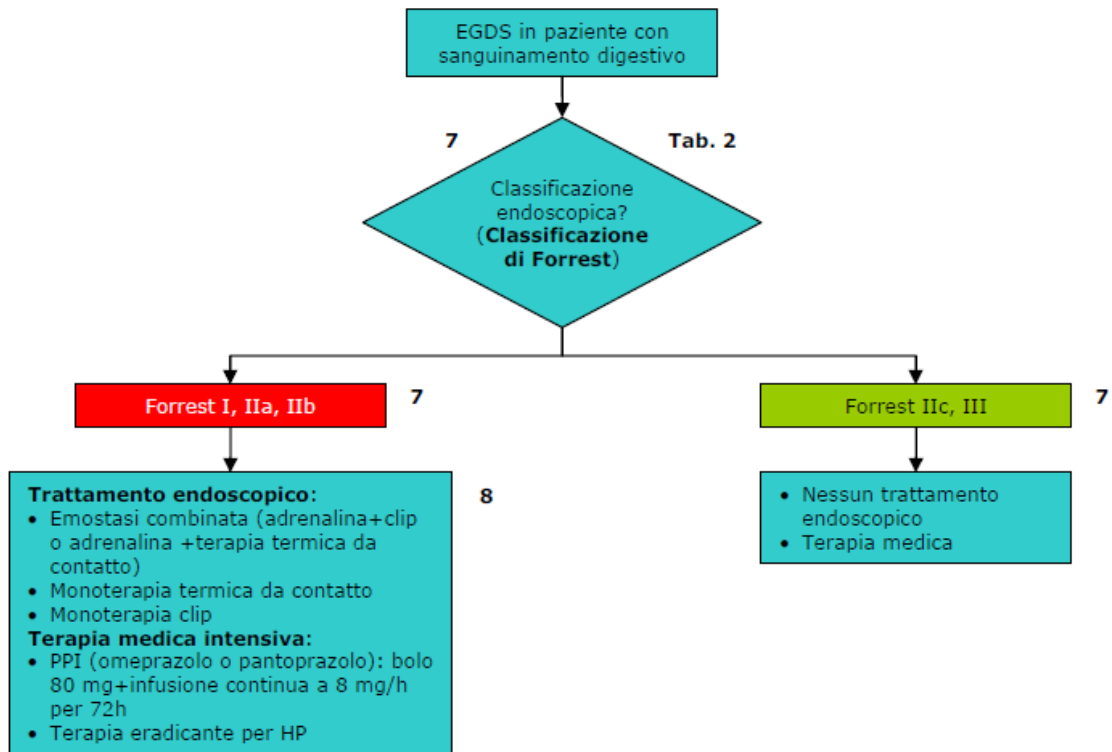


# **EMORRAGIA DIGESTIVA SUPERIORE NON VARICOSA**

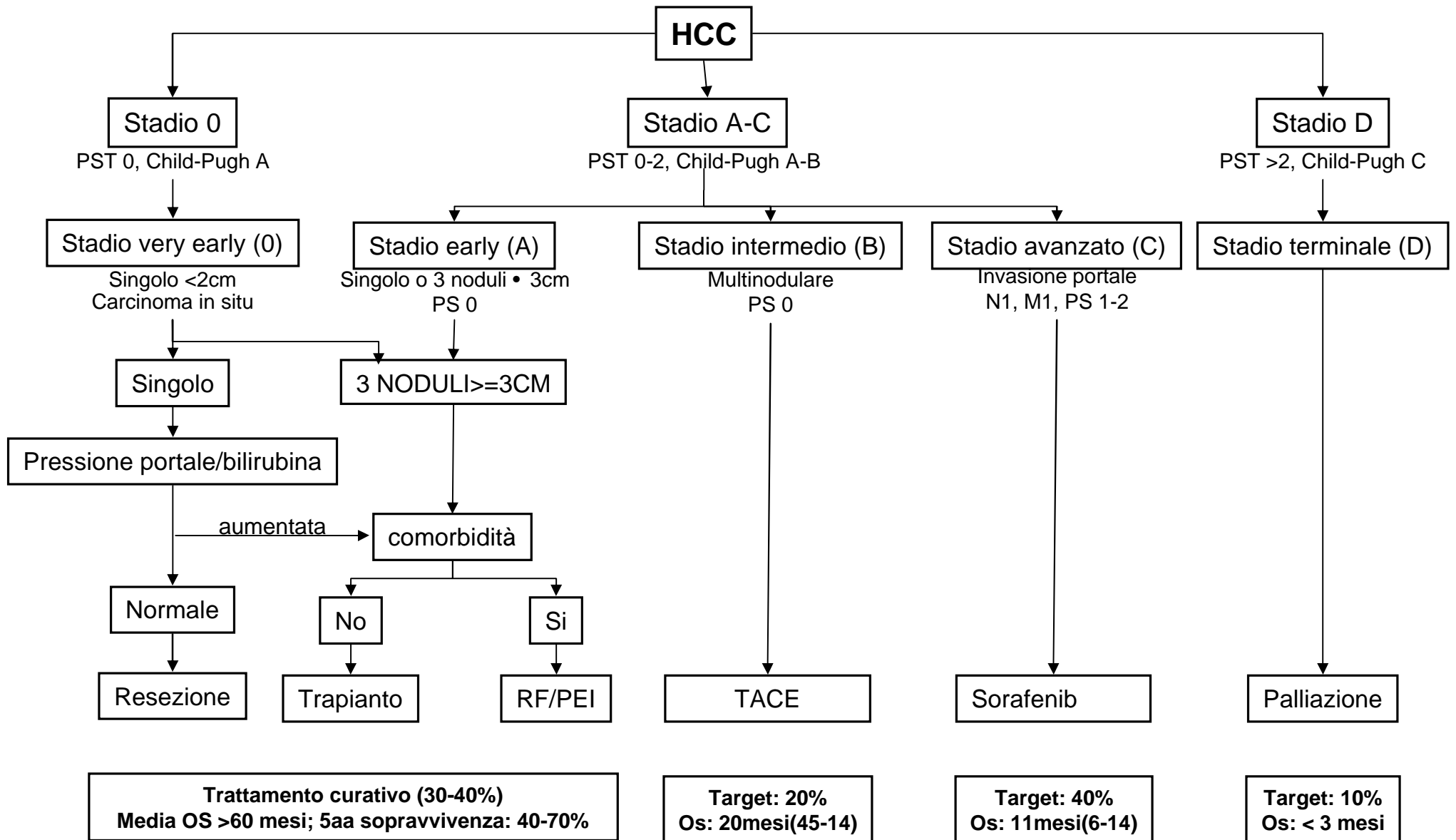
**ALGORITMO 1: GESTIONE DEL PAZIENTE CON EMORRAGIA DIGESTIVA SUPERIORE NON VARICOSA**



**ALGORITMO 2: TERAPIA MEDICA E TRATTAMENTO ENDOSCOPICO DEL PAZIENTE CON EMORRAGIA DIGESTIVA SUPERIORE NON VARICOSA**



# Trattamento dell'epatocarcinoma (HCC) (EASL J Hepatol 2012)



# Gestione del paziente con epatocarcinoma (HCC)

## Finalita'

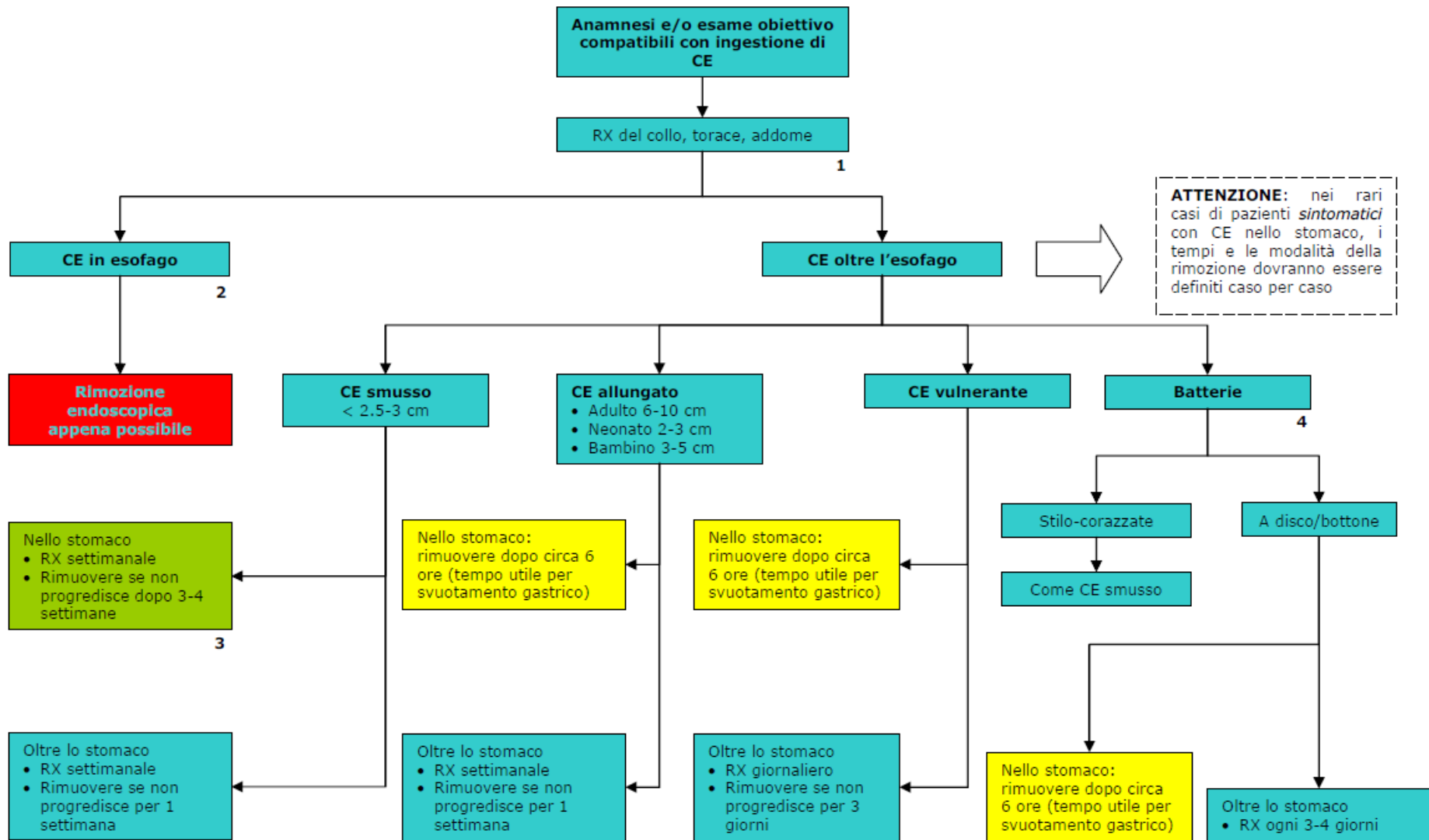
- Diagnosi precoce HCC
- Caratterizzazione dei noduli identificati alla sorveglianza US
- Trattamento HCC (consulenza chirurgica)
- Follow-up dell' HCC trattato
- Terapia dell' HCC avanzato

## Azioni

- Sorveglianza US semestrale della cirrosi Child A e B
- CEUS, TAC, RMN, FNB US-guidata
- Terapie ablative percutanee (PEI , RF), TACE
- US, CEUS, TAC ( semestrale)
- Sorafenib

**INDICAZIONI ALL'ESECUZIONE  
DELL'ESAME ENDOSCOPICO DIGESTIVO  
IN EMERGENZA-URGENZA  
NELL'INGESTIONE DI CORPI ESTRANEI**

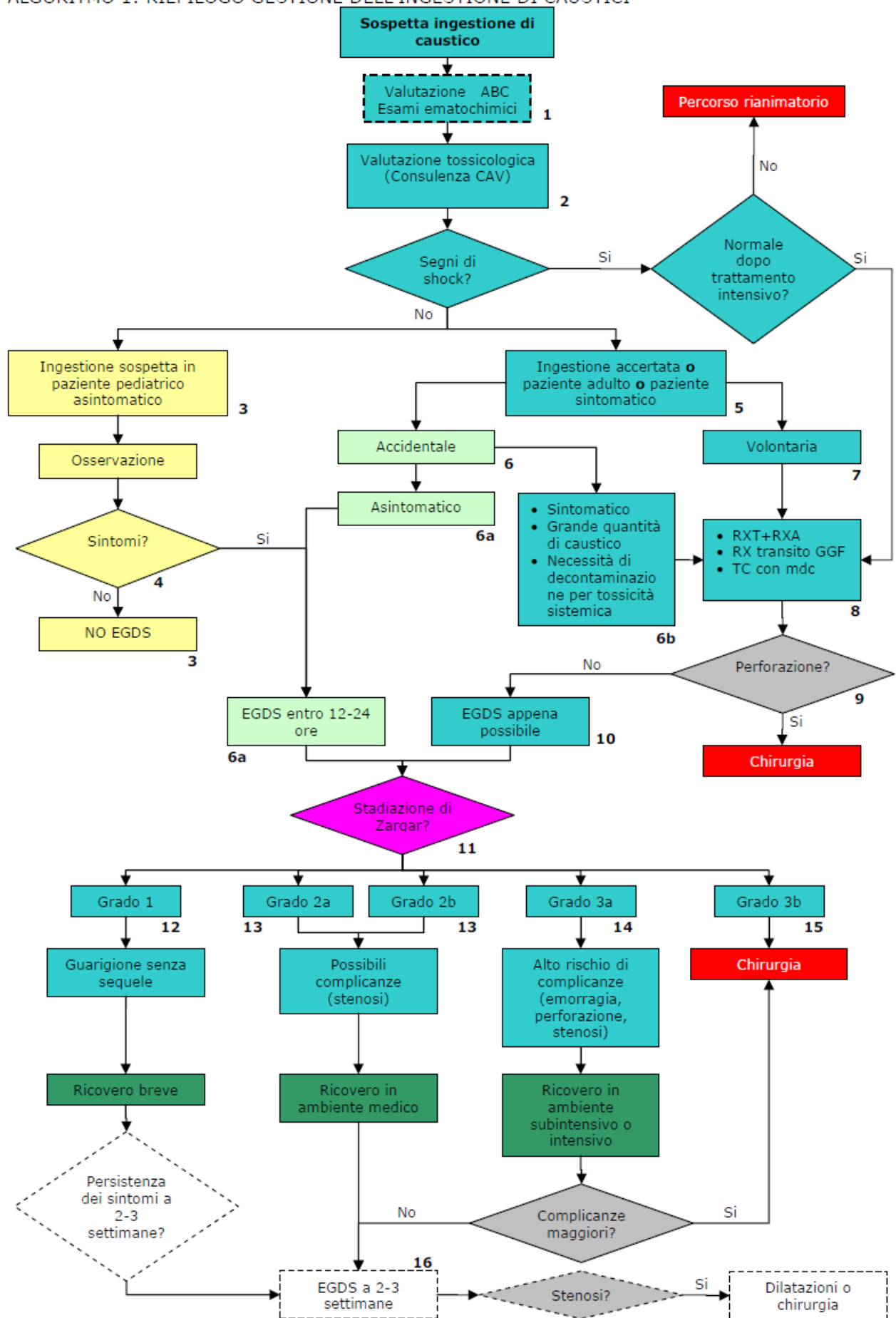
ALGORITMO 1: INDICAZIONI ALL'ESAME ENDOSCOPICO DIGESTIVO IN EMERGENZA-URGENZA NELL'INGESTIONE DI CORPI ESTRANEI



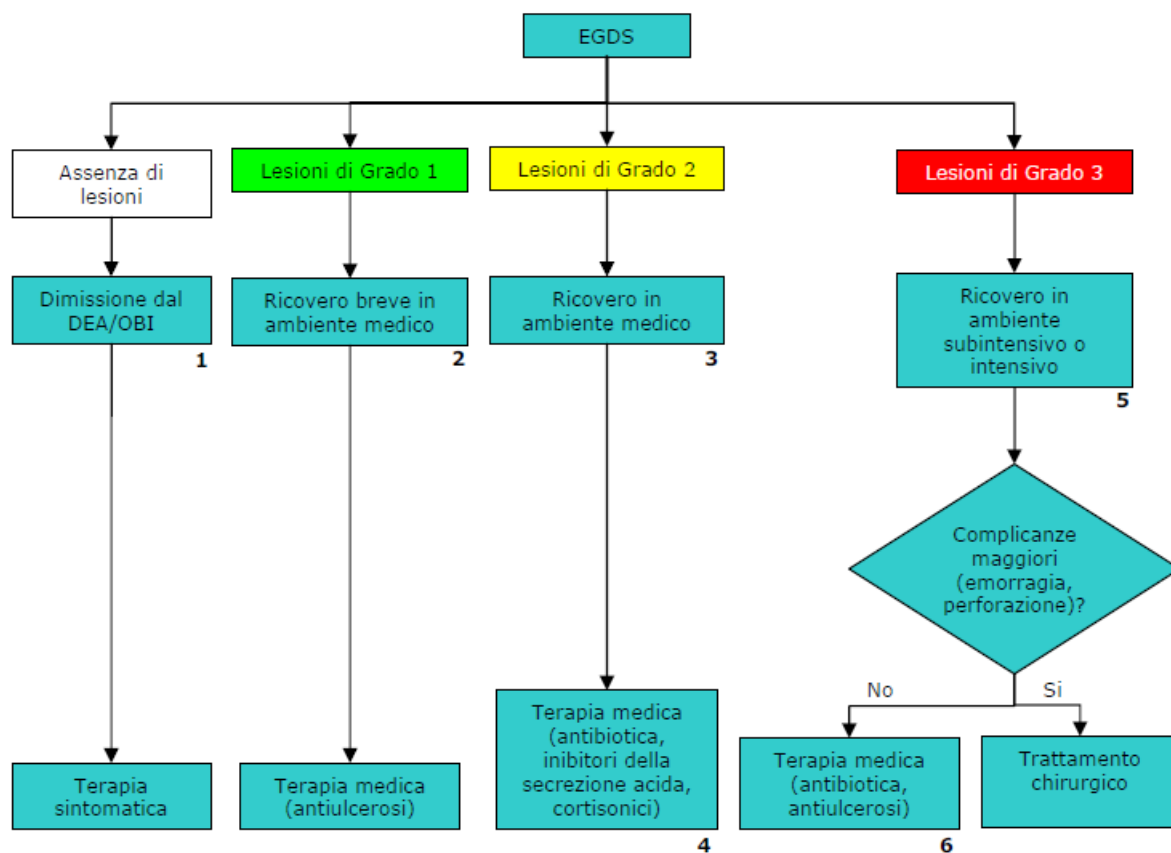


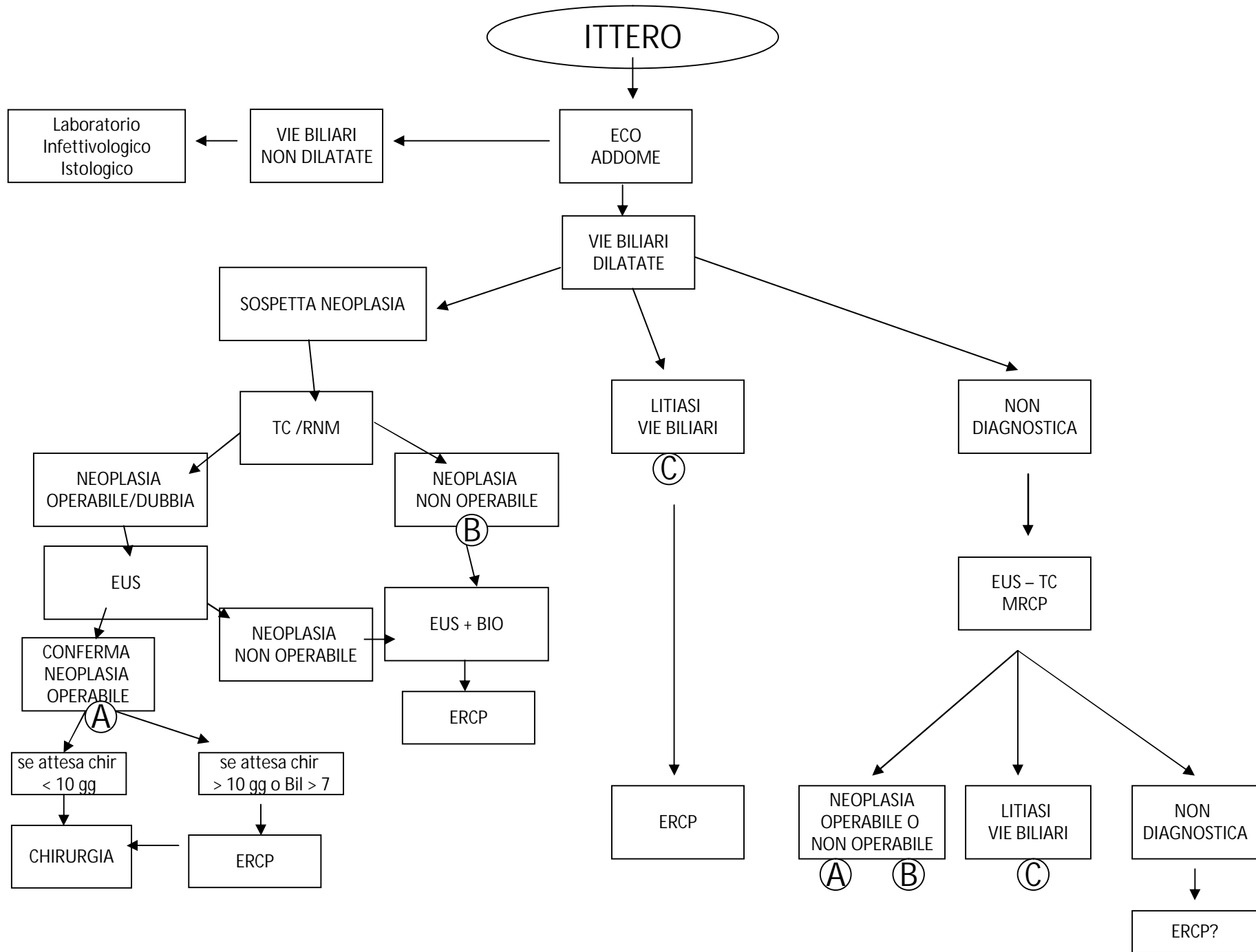
**INDICAZIONI ALL'ESECUZIONE  
DELL'ESAME ENDOSCOPICO DIGESTIVO  
IN EMERGENZA-URGENZA  
NELL'INGESTIONE DI CAUSTICI**

ALGORITMO 1: RIEPILOGO GESTIONE DELL'INGESTIONE DI CAUSTICI

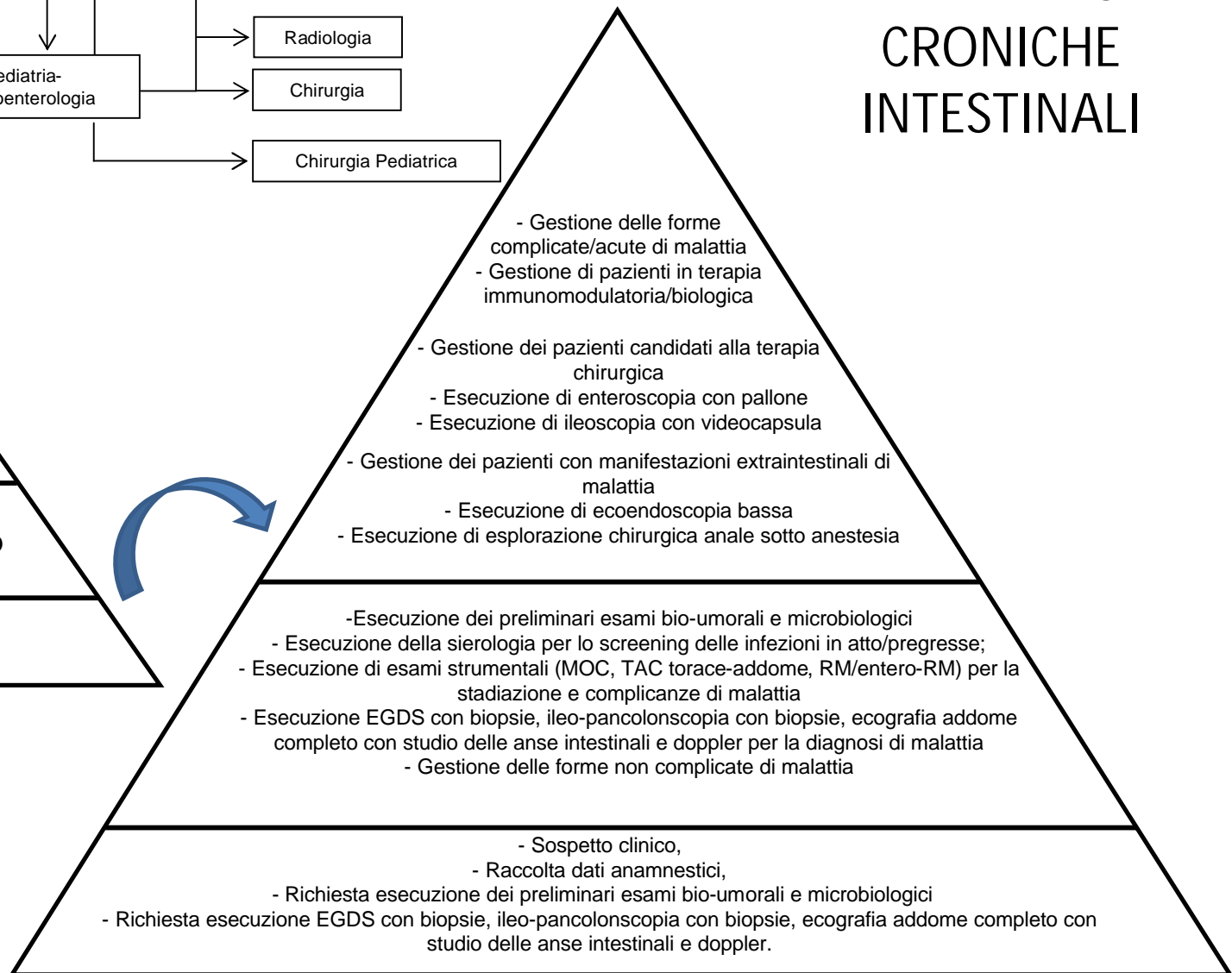
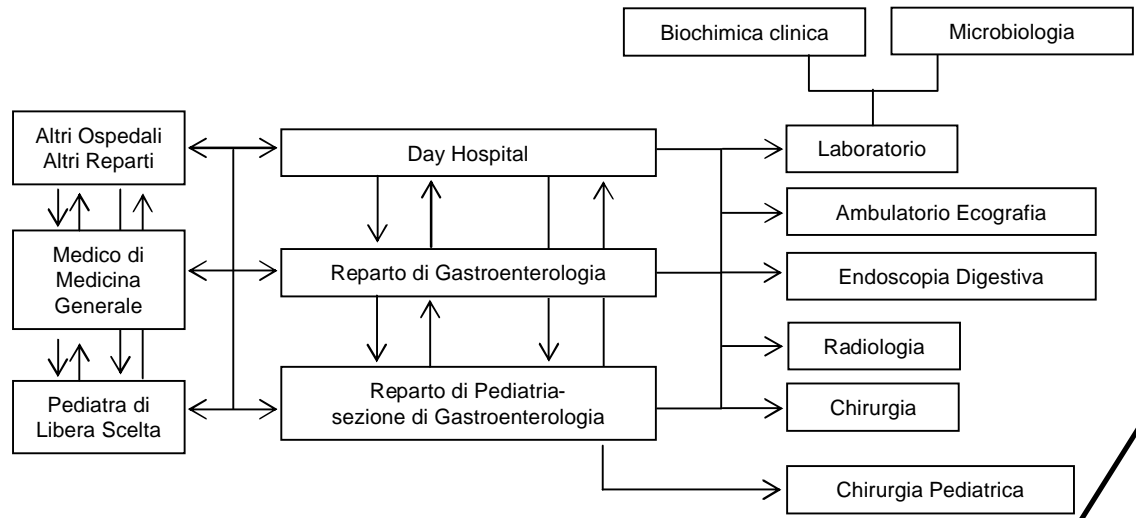


ALGORITMO 2: GESTIONE POST-ENDOSCOPICA DEL PAZIENTE CAUSTICATO

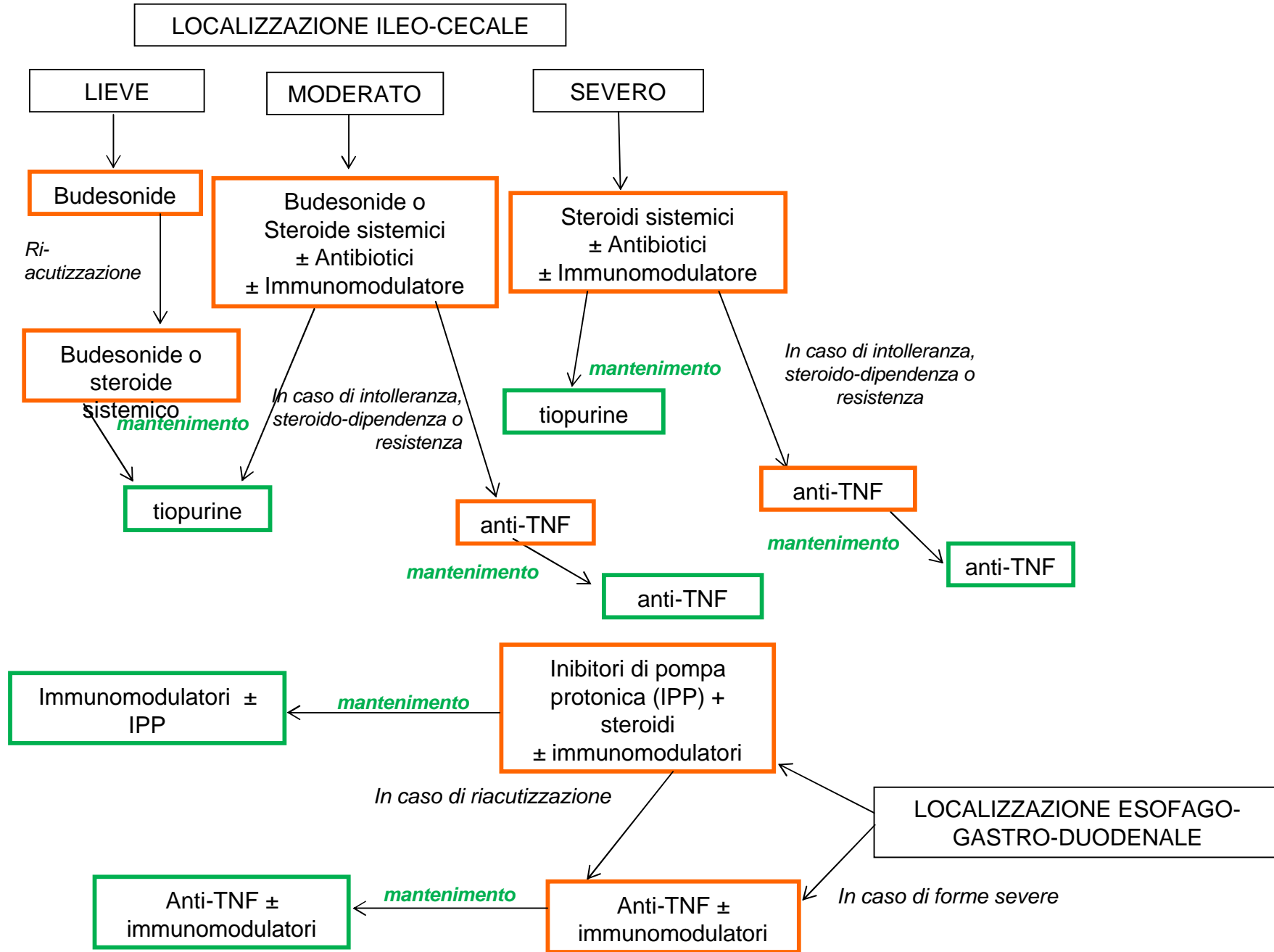




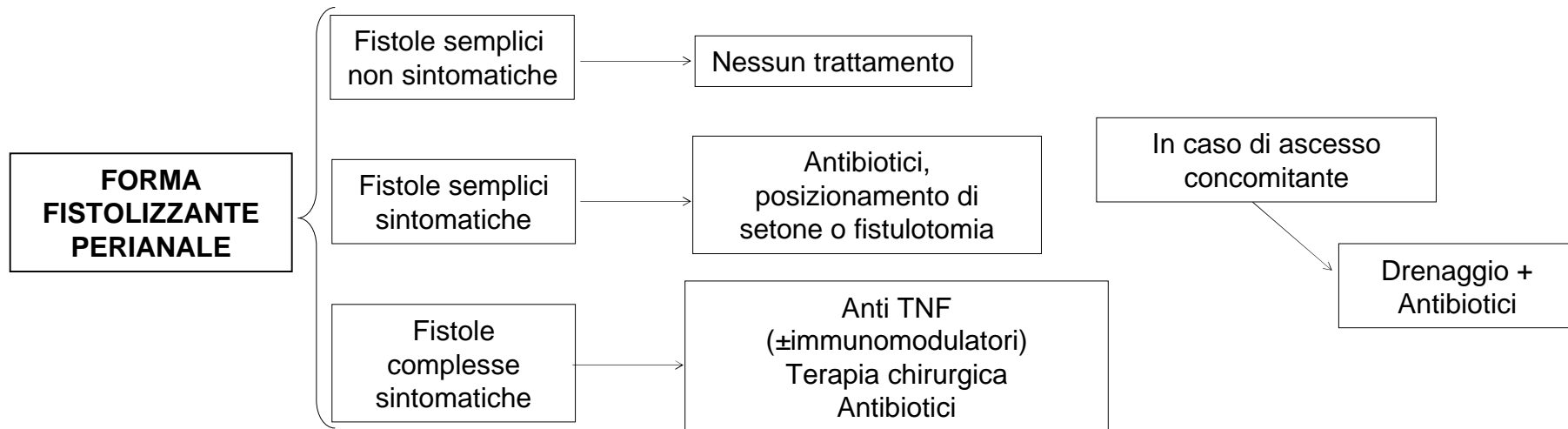
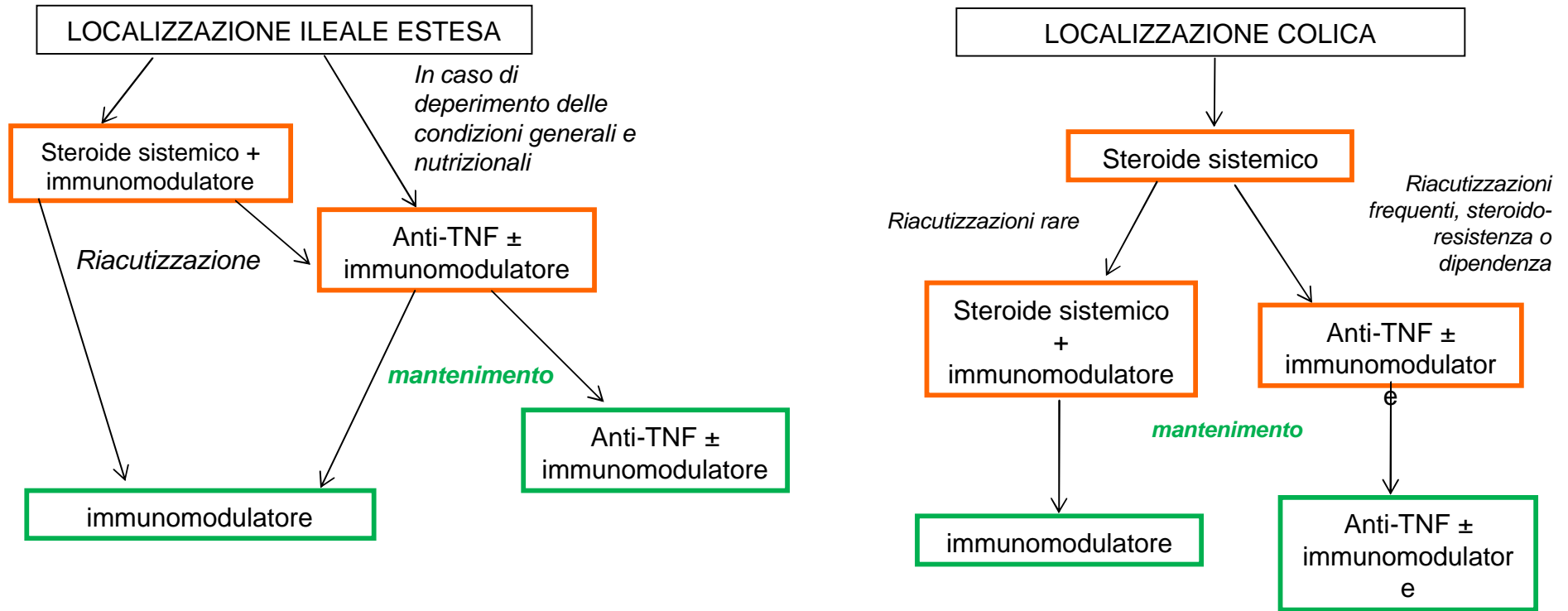
# ALGORITMO DIAGNOSTICO DELLE MALATTIE INFIAMMATORIE CRONICHE INTESTINALI



# ALGORITMO TERAPEUTICO PER IL MORBO DI CROHN



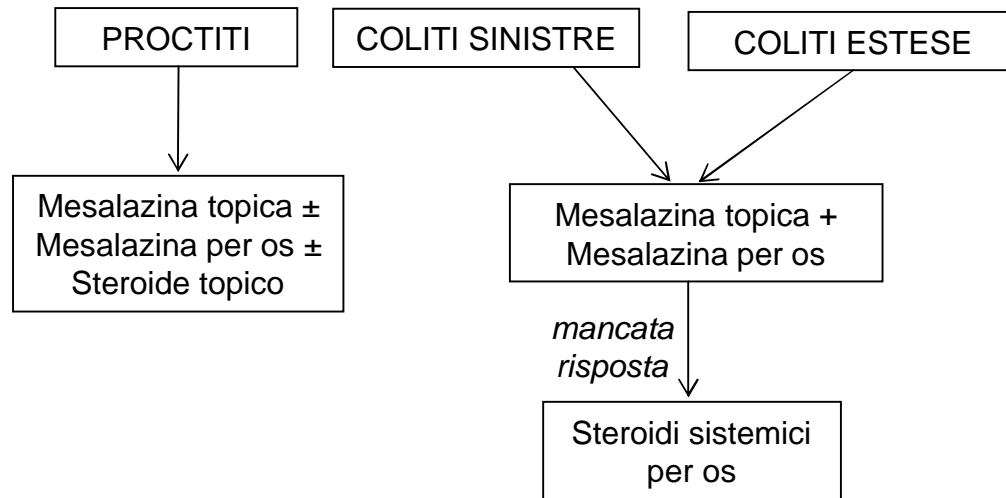
# ALGORITMO TERAPEUTICO PER IL MORBO DI CROHN



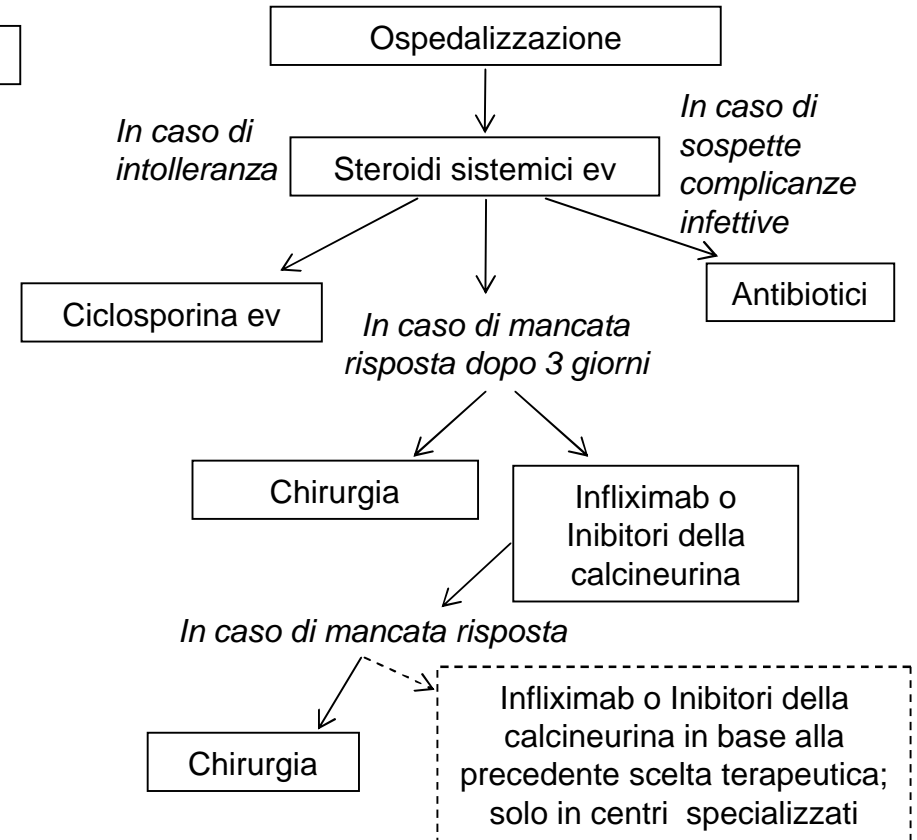
# ALGORITMO TERAPEUTICO PER LA RETTOCOLITE ULCEROSA

## FASE DI INDUZIONE

### FORME LIEVI-MODERATE

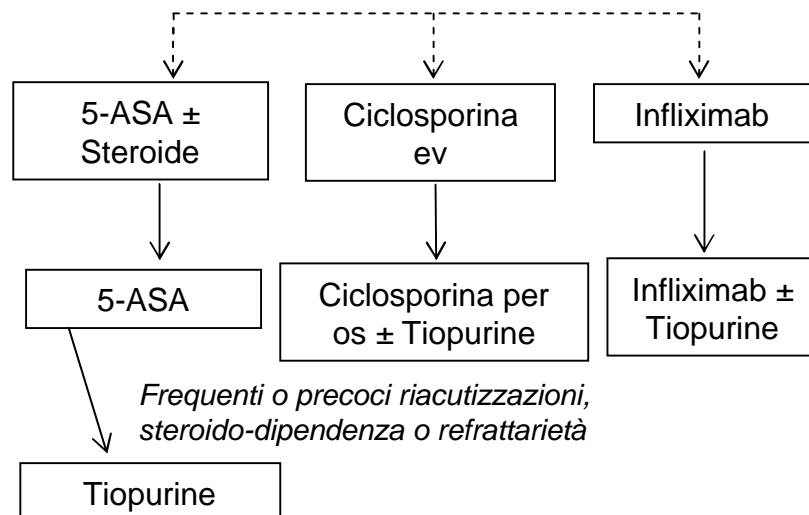


### FORME SEVERE



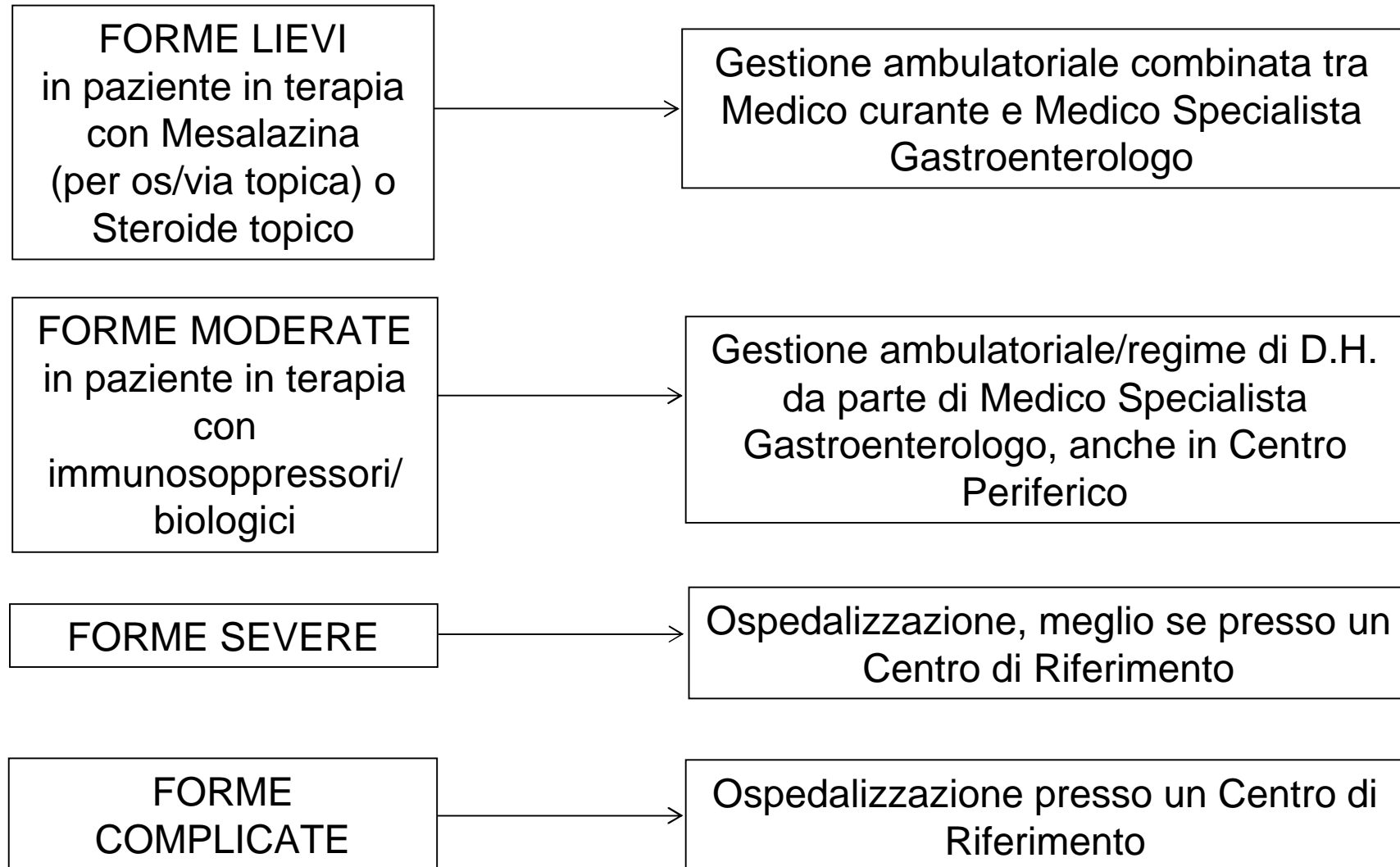
## FASE DI MANTENIMENTO

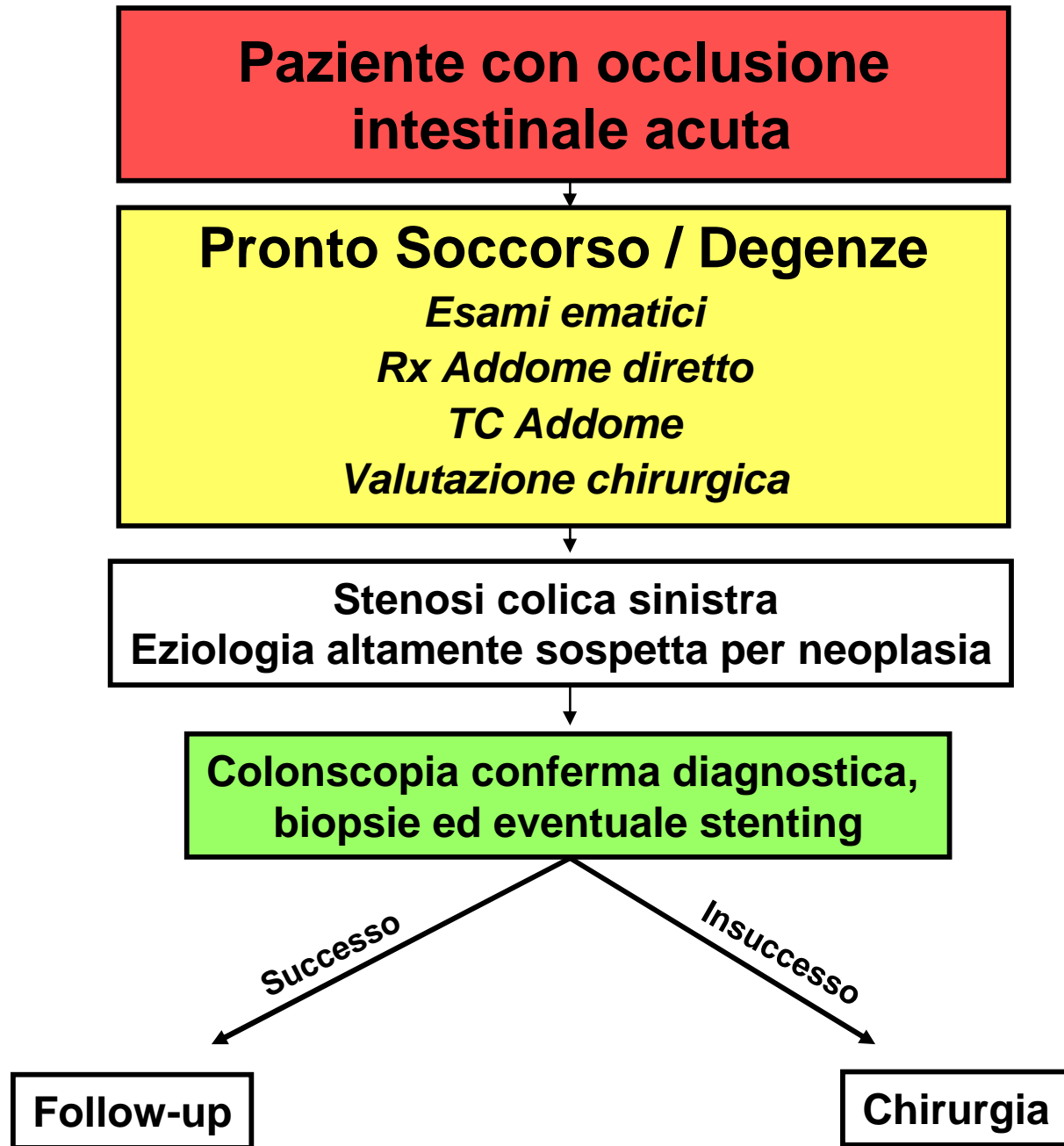
*Terapia con cui è stata iniziata la fase di induzione*





# GESTIONE TERAPEUTICA del PAZIENTE con Malattie Infiammatorie Croniche Intestinali (MICI)





# SINOSI GESTIONALE PANCREATITE ACUTA

