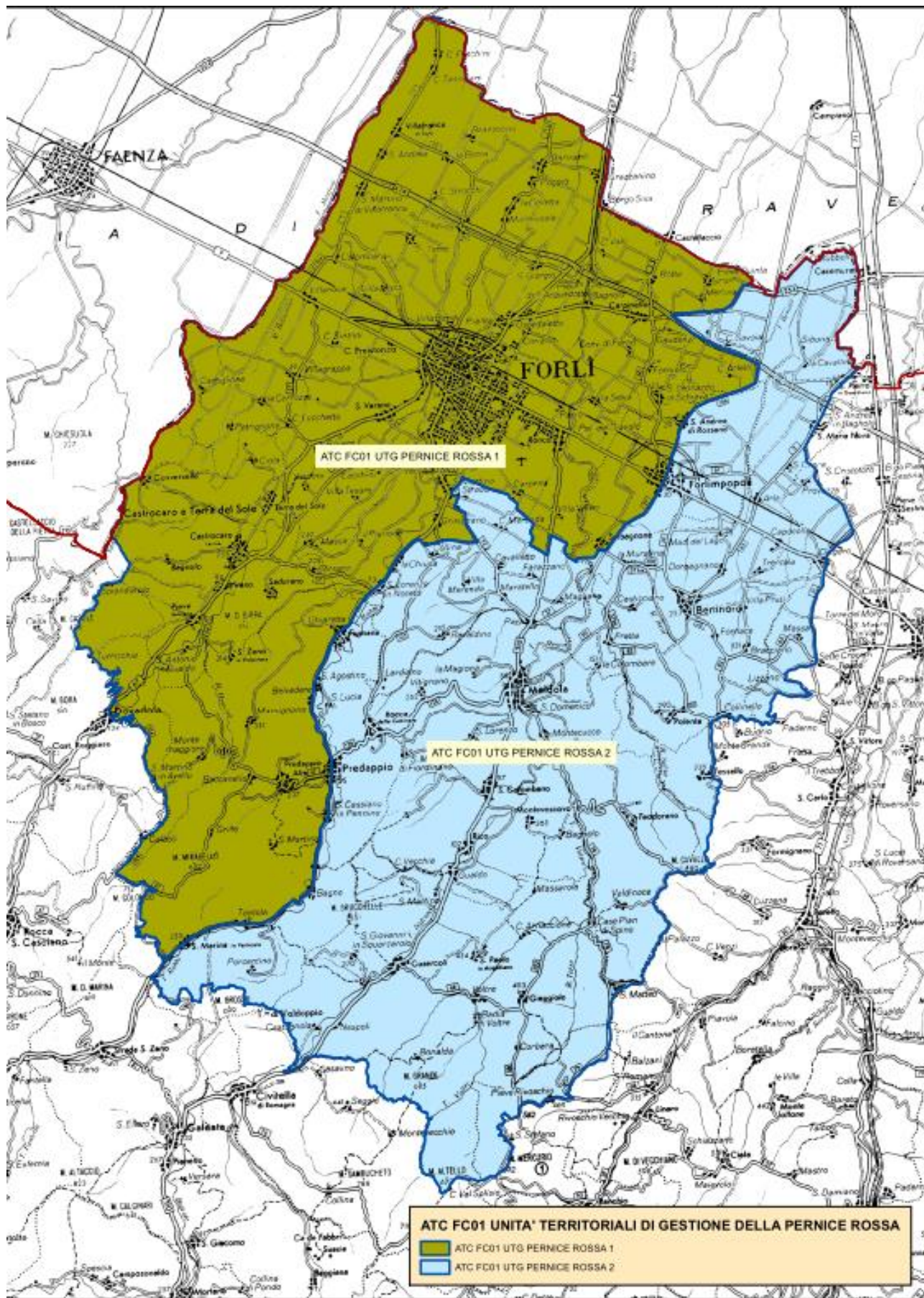


UNITA' TERRITORIALI DI GESTIONE PERNICE ROSSA ATC FC01				
UTG	Comuni interessati	SASP	SUP VOCATA	Confini
1	Forlì, Forlimpopoli, Castrocaro Terme e T. del Sole, Predappio, Dovadola	20.219	3.444	Comprende interamente il comune di Castrocaro Terme e T. del Sole, il comune di Forlì, ad eccezione della porzione a nord-est delimitata dalla A14 e dalla SP 254 e della porzione delimitata dalla SP 3, dal fiume Ronco e dalla direttrice Selbagnone-S. Martino in S. il comune di Forlimpopoli a ovest delle SP 37 e 106, il comune di Predappio a ovest della SP 3, il comune di Dovadola a nord-est della SP 104 e della strada Monte Paolo-Castrocaro.
2	Forlì, Cesena, Forlimpopoli, Bertinoro, Predappio, Meldola, Civitella di Romagna, Sarsina	22.842	7.549	Comprende interamente il comune di Bertinoro, ad eccezione della piccola porzione a nord-est delimitata dalla SP 5 e dalla SP 105, e quello di Meldola, il comune di Forlì, nella porzione a nord-est delimitata dalla A14 e dalla SP 254 e nella porzione delimitata dalla SP 3, dal fiume Ronco e dalla direttrice Selbagnone-S. Martino in S. il comune di Forlimpopoli a est delle SP 37 e 106, il comune di Predappio a est della SP 3, il comune di Cesena nella porzione non inclusa in ATC FC02, il comune di Civitella di R. per la parte non inclusa in ATC FC06, il comune di Sarsina per la parte non inclusa in ATC FC02.



UNITA' TERRITORIALI DI GESTIONE PERNICE ROSSA ATC FC02

UTG	Comuni interessati	SASP	SUP VOCATA	Confini
1	Bagno di Romagna, Mercato Saraceno, Sarsina	14.771	12.280	Comprende interamente il comune di Sarsina ad eccezione della porzione inclusa in ATC FC01, il comune di Mercato Saraceno ad eccezione della parte a est della E45 e a nord della direttrice Bacciolino-Raggio-Bora, il comune di Bagno di Romagna per la piccola porzione non inclusa in ATC FC05.
2	Cesena, Cesenatico, Gatteo, Savignano sul R., S. Mauro P., Gambettola, Longiano, Montiano, Roncofreddo, Borghi, Sogliano al R. Mercato Saraceno,	48.985	11.728	Comprende interamente i comuni di, Cesenatico, Gatteo, Savignano sul R., S. Mauro P., Gambettola, Longiano, Montiano, Borghi, Sogliano al R. il comune di Cesena ad eccezione della porzione inclusa in ATC FC01, il comune di Roncofreddo ad eccezione della porzione a ovest della E45, il comune di Mercato Saraceno a est della E45 e a nord della direttrice Bacciolino-Raggio-Bora.

