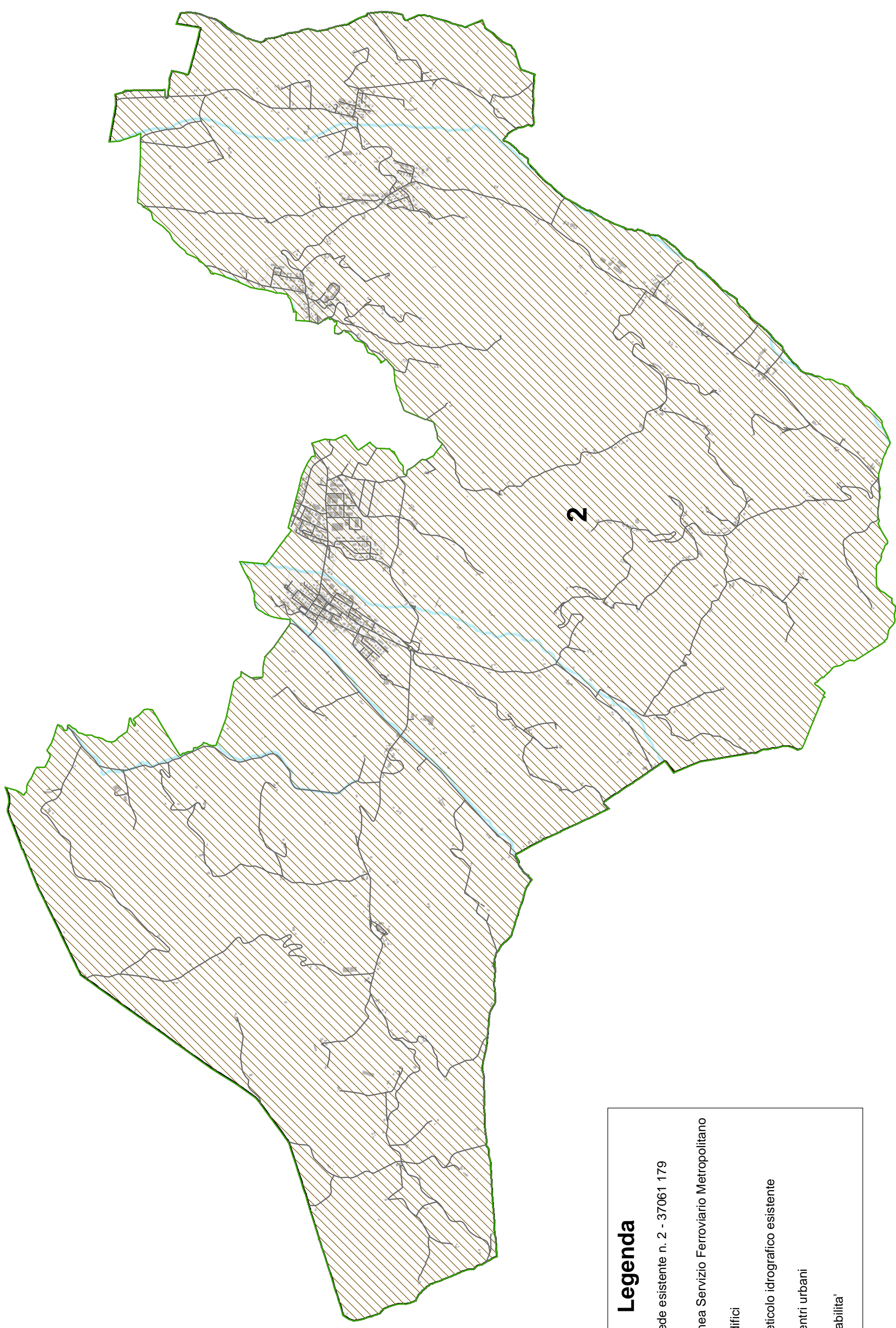


COMUNE DI VALSAMOGGIA

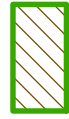
Città Metropolitana di Bologna

PROPOSTA CIRCOSCRIZIONI PERIMETRATE SEDI FARMACEUTICHE - MUNICIPALITA' CASTELLO DI SERRAVALLE



Legenda

Sede esistente n. 2 - 37061 179



Linea Servizio Ferroviario Metropolitan



Edifici



Reticolo idrografico esistente



Centri urbani



Viabilità

