

COMPRESORIO A.C.A.T.E.R. OCCIDENTALE

**ANALISI CONSUNTIVA
STAGIONE FAUNISTICO-VENATORIA
2019-20**

E

**PROGRAMMA ANNUALE OPERATIVO
DI GESTIONE DEL CERVO
2020-21**

1 ANALISI CONSUNTIVA STAGIONE VENATORIA 2019-2020

1.1 Individuazione cartografica dell'areale annuale e riproduttivo della popolazione di cervo del Comprensorio ACATER OCCIDENTALE

1.2 Areale di distribuzione

	Kmq di presenza stabile o stagionale	percentuale
Provincia di Modena	95.301	30,6%
Provincia di Reggio Emilia	71.446	23,0%
Provincia di Parma	71.900	23,1%
Provincia di Lucca	72.314	23,3%
Totale	310.961	100,0%

Tabella 1-1: distribuzione provinciale del cervo nel Comprensorio ACATER OCCIDENTALE.

1.2.1 Areale riproduttivo

	Kmq di presenza attività riproduttiva	percentuale
Provincia di Modena	57.202	34,0%
Provincia di Reggio Emilia	55.807	33,2%
Provincia di Parma	17.500	10,4%
Provincia di Lucca	37.597	22,4%
Totale	168.106	100,0%

Tabella 1-2: distribuzione provinciale dell'attività riproduttiva del cervo nel Comprensorio ACATER OCCIDENTALE.

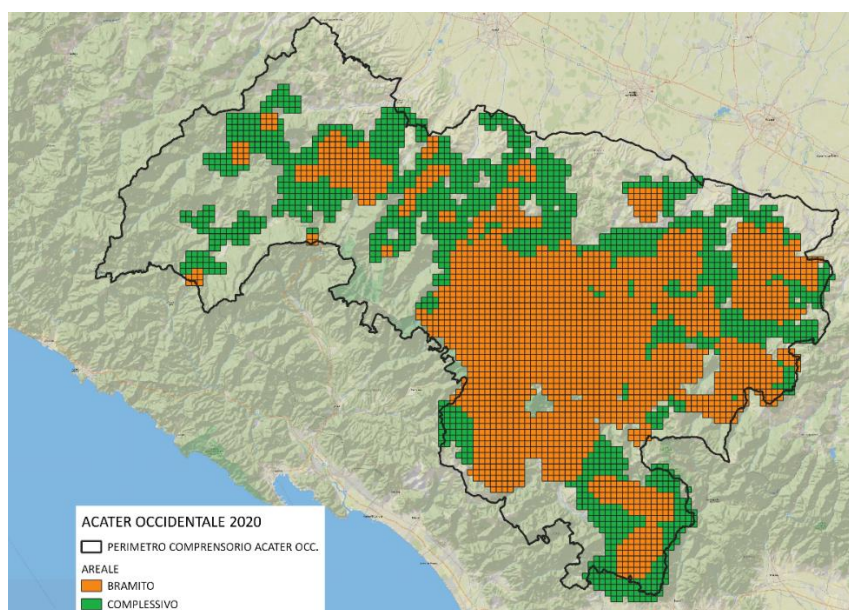


Tavola 1-1: distribuzione dell'areale distributivo e riproduttivo del cervo nel Comprensorio ACATER OCCIDENTALE.

1.3 Risultati del monitoraggio

1.3.1 Stima di consistenza tramite conteggi al Bramito anno 2019

Prov	Distr	Sasp	Sup. areale comp	Sup. areale riprod.	Anno	Maschi in bramito	Stima pop (M3=17%)	Capi prelevati 2019/20	Stima pop primavera 2020	Densità distretto	Densità areale comp	Densità areale riprod
RE	DGRE01	56.053	56.053	47.518	2019	253	1.488	150	1.338	2,4	2,4	3,1
RE	DGRE03	17.066	11.030	6.748	2019	36	212	28	184	1,1	1,7	3,1
RE	DGRE04	37.849	4.363	1.541	2019	5	29	5	24	0,1	0,6	1,9
MO	MODC01	23.500	22.178	17.195	2019	93	547	52	495	2,1	2,2	3,2
MO	MODC02	25.858	13.175	8.123	2019	51	300	24	276	1,1	2,1	3,7
MO	MODC04	43.709	38.520	18.096	2019	42	247	39	208	0,5	0,5	1,4
MO	MODC05	28.581	21.427	13.788	2019	59	347	41	306	1,1	1,4	2,5
LU	DGLU11	34.723	34.723	25.769	2019	87	512	32	480	1,4	1,4	2,0
LU	DGLU12	37.591	37.591	11.828	2019	12	71	6	65	0,2	0,2	0,6
PR	PR4DC1	23.960	12.900	2.700	2019	20	118	2	116	0,5	0,9	4,4
PR	PR5DC1	12.514	6.800	3.400	2019	27	159	1	158	1,3	2,3	4,7
PR	PR5DC3	7.103	5.300	1.300	2019	22	129	1	128	1,8	2,4	10,0
PR	PR6DC1	42.487	6.400	600	2019	1	6	0	6	0,0	0,1	1,0
PR	PR6DC2	32.375	12.400	2.300	2019	6	35	0	35	0,1	0,3	1,5
PR	PR7DC1	14.466	0	0	2019	1	6	0	6	0,0	0,0	0,0
PR	PR8DC1	41.438	16.100	5.500	2019	75	441	5	436	1,0	2,6	7,7
PR	PR9DC1	10.148	1.700	300	2019	5	29	0	29	0,3	1,7	9,8
PR	AC	30.241	10.300	1.400	2019	18	106	0	106	0,4	1,0	7,6
Totale		519.662	310.961	168.106		813	4.781	385	4.396	0,8	1,4	2,8

Tabella 1-3: stime delle consistenze autunnali e delle densità della popolazione in base ai maschi bramanti.

Il dato delle Province Emiliane è indicativo, in quanto l'elaborazione viene fatta in modo semplificato dai responsabili di area. Tali dati vengono comunque utilizzati per l'individuazione dell'areale riproduttivo, mentre la stima di consistenza di norma viene elaborata dal monitoraggio a vista in contemporanea. Quest'anno le limitazioni introdotte per la comparsa del virus SARS-CoV-2, hanno reso impraticabili le operazioni di campo per la raccolta delle stime di consistenza in numerosi distretti. Per questa ragione il dato relativo ai maschi bramanti, raccolto nel settembre 2019, è stato analizzato, elaborato ed utilizzato in maniera prudentiale.

1.3.2 Stima della struttura di popolazione

	n	P	FG	FA	MG	MS	MA	Ind
Modena*	1.653	0	328	647	181	232	199	66
%	100	0,00	19,8	39,1	10,9	14,0	12,0	4,0
Reggio E*.	1.450	0	297	561	147	193	167	85
%	100	0,00	20,5	38,7	10,1	13,3	11,5	5,9
Parma*	773	0	170	179	164	101	91	68
%	100	0,00	22,0	23,2	21,2	13,1	11,8	8,8
Lucca**	623	169	72	285	48	22	27	63
%	100	27,1	11,6	45,7	7,7	3,5	4,3	10,1
Totale	4.499	169	867	1.672	540	548	484	282
%	100	3,8	19,3	37,2	12,0	12,2	10,8	6,3

Tabella 1-4: struttura di popolazione del cervo.

*dati ricavati da osservazioni in contemporanea a fine inverno.

**dati ricavati dalle osservazioni durante la s.v. 18-19.

1.3.3 Stima della consistenza tramite conteggi a vista anno 2019

Prov	Distr	Sasp	Sup areale complessivo	Anno	M1	M2	M3	Mind	F1	F2	Fin d	PI C	IN D	TOT	Densità distretto	Densità areale complessivo
RE	DGR E01	56.053	56.053	2019	64	76	67	1	132	268	15	0	0	623	1,1	1,1
RE	DGR E03	17.066	11.030	2019	20	24	18	3	20	39	19	0	21	164	1,0	1,5
RE	DGR E04	37.849	4.363	2019	2	7	6		2	7	6	0		30	0,1	0,7
MO	MOD C01	23.500	21.615	2019	26	27	19	3	84	152	1	0	26	338	1,4	1,6
MO	MOD C02	25.858	12.316	2019	19	37	29	0	33	80	0	0	8	206	0,8	1,7
MO	MOD C04	43.709	38.521	2019	43	48	53	2	72	128	0	0	7	353	0,8	0,9
MO	MOD C05	28.581	21.428	2019	25	41	34	0	39	92	19	0	0	250	0,9	1,2
LU	DGL U11	34.723	34.723	2019	7	8	7	0	40	82		56	60	260	0,7	0,7
LU	DGL U12	37.591	37.591	2019	1	2	1	0	2	6	0	4	3	19	0,1	0,1
PR	PR4 DC1	23.960	12.900	2019	28	23	17	2	34	36	1	0	7	148	0,6	1,1
PR	PR5 DC1	12.514	6.800	2019	22	10	12	2	27	21	0	0	3	97	0,8	1,4
PR	PR5 DC3	7.103	5.300	2019	17	18	14	5	24	24	2	0	4	108	1,5	2,0
PR	PR6 DC1	42.487	6.400	2019	1	2	1	0	1	2	2		0	9	0,0	0,1
PR	PR6 DC2	32.375	12.400	2019	2	0	3	0	0	2	0	0	2	9	0,0	0,1
PR	PR7 DC1	14.466	0	2019	3	0	2	0	7	5	0		3	20	0,1	0,0
PR	PR8 DC1	41.438	16.100	2019	55	30	27	6	45	63	0	0	13	239	0,6	1,5
PR	PR9 DC1	10.148	1.700	2019	7	3	3	5	6	8	0	0	3	35	0,3	2,1
PR	AC	30.241	10.300	2019	29	15	12	1	26	18	0	0	7	108	0,4	1,0
TOT		519.662	309.540	2019	371	371	325	30	594	1.033	65	60	167	3.016	0,6	1,0

Tabella 1-5: stime delle consistenze e/o della struttura in base alle osservazioni primaverili in contemporanea.

*per Lucca dati ricavati tramite transetti notturni in contemporanea per la stima della struttura primaverile.

1.4 Analisi della gestione faunistico-venatoria

1.4.1 Organizzazione dei distretti

Provincia	Distretto	Stagione	Sasp	Numero UDG
LU	DGLU11	2019/20	34.723	5
LU	DGLU12	2019/20	37.591	3
MO	MODC01	2019/20	24.267	46
MO	MODC02	2019/20	25.092	58
MO	MODC04	2019/20	43709	86
MO	MODC05	2019/20	28581	59
PR	AC	2019/20	30.241	7
PR	PR4DC1	2019/20	23.960	35
PR	PR5DC1	2019/20	12.514	33
PR	PR5DC3	2019/20	7.103	34
PR	PR6DC1	2019/20	42.487	1
PR	PR6DC2	2019/20	32.375	2
PR	PR7DC1	2019/20	14.466	1
PR	PR8DC1	2019/20	41.438	42
PR	PR9DC1	2019/20	10.148	1
RE	DGRE01	2019/20	56053	90
RE	DGRE03	2019/20	17066	36
RE	DGRE04	2019/20	37849	61

Tabella 1-6: organizzazione dei distretti nel Comprensorio ACATER OCCIDENTALE

Provincia di Modena

DISTRETTO	ID_UTG	NOME_UTG	VOCAZIONE	ATTIVA	ETTARI
MODC01	412	Pieve	SI	SI	396.9
MODC01	413	Monte Nuda	SI	SI	428.72
MODC01	416	Monte Rocca	SI	SI	638.91
MODC01	417	Sant'Andrea	SI	SI	367.55
MODC01	418	Gropo	SI	SI	598.42
MODC01	419	S. Anna Pelago	SI	SI	415.98
MODC01	420	Perticara	SI	SI	582.16
MODC01	421	San Vitale	SI	SI	495.6
MODC01	422	La Croce	SI	SI	609.53
MODC01	423	La Valle	SI	SI	616.97
MODC01	424	Tole'	SI	SI	764.15
MODC01	426	Monte Spino	SI	SI	425.38
MODC01	427	I Prati	SI	SI	417.47

DISTRETTO	ID_UTG	NOME_UTG	VOCAZIONE	ATTIVA	ETTARI
MODC01	428	Cantiere	SI	SI	628.83
MODC01	429	Libbra	SI	SI	437.81
MODC01	430	Val Dragone	SI	SI	157.24
MODC01	431	Percigolo	SI	SI	477.46
MODC01	432	Valoria	SI	SI	721.95
MODC01	433	Malunga	SI	SI	418.6
MODC01	434	Vallorsara	SI	SI	530.55
MODC01	436	Frassinoro	SI	SI	634.83
MODC01	438	Boccassuolo	SI	SI	765.61
MODC01	439	Cinghi	SI	SI	401.7
MODC01	443	Lagaccio	SI	SI	519.1
MODC01	445	Le Caldie	SI	SI	639.36
MODC01	463	Ronchi	SI	SI	687.93
MODC01	464	Porciglia	SI	SI	541.53
MODC01	465	Montefiorino	SI	SI	420.5
MODC01	466	Caldana	SI	SI	413.47
MODC01	467	Gusciola	SI	SI	433.35
MODC01	468	Arevecchie	SI	SI	646.68
MODC01	469	Ceratello	SI	SI	389.08
MODC01	470	Serradimigni	SI	SI	555.23
MODC01	514	-	SI	SI	471.9
MODC01	516	-	SI	SI	52.98
MODC01	518	-	SI	SI	158.94
MODC01	519	-	SI	SI	581.19
MODC01	550	Gamello	SI	SI	767.18
MODC01	551	Piandelagotti	SI	SI	833.63
MODC01	552	Alpesigola	SI	SI	766.54
MODC01	579	Lago	SI	SI	600.39
MODC01	580	Palagano	SI	SI	603.05
MODC01	617	-	SI	SI	208.42
MODC01	618	Sassolare	SI	SI	648.63
MODC01	619	Ricovolto	SI	SI	915.41
MODC01	620	Lago Rovinoso	SI	SI	480.19
MODC02	395	Trentino	SI	SI	612.48
MODC02	396	Serrazzone	SI	SI	450.38
MODC02	397	Ca' Zorra	SI	SI	342.99
MODC02	398	T. Fellicarolo	SI	SI	377.15
MODC02	399	F. Dardagna	SI	SI	462.15
MODC02	400	Serre	SI	SI	590.21
MODC02	401	Rasola	SI	SI	698.81
MODC02	402	Poggioraso	SI	SI	624.51
MODC02	403	I Fogni	SI	SI	541.57
MODC02	404	Il Poggio	SI	SI	523.98
MODC02	405	Castagneti	SI	SI	424.08

DISTRETTO	ID_UTG	NOME_UTG	VOCAZIONE	ATTIVA	ETTARI
MODC02	406	Il Teso	SI	SI	401.57
MODC02	407	Terra Rossa	SI	SI	564.42
MODC02	408	Vesale	SI	SI	718.9
MODC02	409	Serra	SI	SI	615.1
MODC02	410	Castellino	SI	SI	407.66
MODC02	411	Costa Mezzana	SI	SI	561.68
MODC02	446	Cadignano	SI	SI	413.8
MODC02	447	Monte Mocogno	SI	SI	747.58
MODC02	448	Cavergiumine	SI	SI	495.16
MODC02	449	Mocogno	SI	SI	450.92
MODC02	450	Montecenere	SI	SI	458.62
MODC02	451	T. Mocogno	SI	SI	719.9
MODC02	452	Vaglio	SI	SI	426.11
MODC02	453	Barigazzo	SI	SI	558
MODC02	455	Pino Solitario	SI	SI	550.74
MODC02	456	La Marina	SI	SI	519.35
MODC02	457	Sassostorno	SI	SI	728.49
MODC02	458	Sassolera	SI	SI	955.21
MODC02	459	Montcreto	SI	SI	497.94
MODC02	460	Rovinella	SI	SI	506.5
MODC02	461	Casa Baratta	SI	SI	438.52
MODC02	462	Acquaria	SI	SI	385.22
MODC02	472	Doccia	SI	SI	513.5
MODC02	473	Spianata	SI	SI	557.07
MODC02	474	Lagadello	SI	SI	420.6
MODC02	475	-	SI	SI	
MODC02	491	Lamaccione	SI	SI	425.73
MODC02	496	-	SI	SI	323.79
MODC02	497	-	SI	SI	238.22
MODC02	498	-	SI	SI	312.12
MODC02	499	-	SI	SI	301.29
MODC02	500	-	SI	SI	376.82
MODC02	501	-	SI	SI	387.7
MODC02	502	-	SI	SI	431.93
MODC02	503	-	SI	SI	158.41
MODC02	504	-	SI	SI	251.12
MODC02	505	-	SI	SI	286.85
MODC02	506	-	SI	SI	219.26
MODC02	507	-	SI	SI	292.18
MODC02	508	-	SI	SI	219.9
MODC02	509	-	SI	SI	252.43
MODC02	510	-	SI	SI	203.6
MODC02	511	-	SI	SI	228.91
MODC02	512	-	SI	SI	201.54

DISTRETTO	ID_UTG	NOME_UTG	VOCAZIONE	ATTIVA	ETTARI
MODC02	513	-	SI	SI	92,88
MODC02	515	-	SI	SI	74,2
MODC02	621	Rocchicciola	SI	SI	552,19
MODC04	149	Castelletto	si	si	418,06
MODC04	150	Doccia	si	si	538,85
MODC04	151	Montello	si	si	501,54
MODC04	152	Coste	si	si	392,62
MODC04	153	Iola	si	si	504,84
MODC04	154	Canevaro	si	si	363,23
MODC04	155	Castelluccio	si	si	599,49
MODC04	156	Maserno	si	si	395,13
MODC04	157	Moscheda	si	si	772,15
MODC04	158	Salto	si	si	722,67
MODC04	159	Montalto	si	si	993,31
MODC04	160	Segaticcio	si	si	398,60
MODC04	161	Bertocchi	si	si	482,40
MODC04	163	I Caroli	si	no	14,41
MODC04	164	La Padulla	si	no	11,02
MODC04	165	Rossa S. Martino	si	si	283,37
MODC04	166	Braglie	si	si	714,83
MODC04	167	Rasola	si	si	478,11
MODC04	168	Castellaccio	si	si	636,54
MODC04	169	Zocca	si	si	529,62
MODC04	170	Monteombraro	si	si	970,63
MODC04	171	Monte Tortore	si	si	691,04
MODC04	172	Campo Landi	si	si	498,89
MODC04	173	Rio Ghiaie	si	si	365,92
MODC04	174	Zocchetta	si	si	705,94
MODC04	175	Montanara	si	si	631,54
MODC04	176	Rocca Malatina	si	si	175,10
MODC04	176	Rocca Malatina	si	si	918,04
MODC04	177	Missano	si	si	551,99
MODC04	178	Gainazzo	si	si	790,36
MODC04	179	Guiglia	si	si	971,49
MODC04	180	Savignano	si	si	987,37
MODC04	181	Fornace	si	si	844,80
MODC04	182	Vignola	si	si	423,20
MODC04	183	Parco Sassi Roccamalatina	si	no	1491,06
MODC04	185	Acqua Salata	si	si	30,06
MODC04	186	Rio Selve	si	si	307,78
MODC04	187	Campo Landi	si	no	11,04
MODC04	188	Pianelli	si	no	19,24
MODC04	189	Pietra Rossa	si	no	12,35
MODC04	190	Santa Maria	si	no	39,93

DISTRETTO	ID_UTG	NOME_UTG	VOCAZIONE	ATTIVA	ETTARI
MODC04	191	Abissinia	si	no	194,88
MODC04	192	Rio Ghiaie	si	si	201,18
MODC04	193	Pedrina	si	si	513,07
MODC04	194	M. Passatore	si	si	588,72
MODC04	195	M. Cornedoli	si	si	854,64
MODC04	196	Pavullo	si	si	964,72
MODC04	197	M Cucco	si	si	1156,79
MODC04	198	Olina	si	si	474,31
MODC04	199	Lavacchio	si	si	1026,78
MODC04	200	Monteforco	si	si	339,42
MODC04	201	Coscogno	si	si	895,19
MODC04	202	Bonera	si	si	640,92
MODC04	203	Gaiato	si	si	667,13
MODC04	204	Montebonello	si	si	937,64
MODC04	205	Castagneto	si	si	594,11
MODC04	206	Casa Giannino	si	si	854,10
MODC04	207	Castagneto	si	si	888,58
MODC04	208	Frignano	si	si	681,05
MODC04	210	La Lerna	si	si	18,07
MODC04	211	Sassoguidano	si	no	279,59
MODC04	213	Chiocciola	si	no	613,57
MODC04	285	Denzano	si	si	643,89
MODC04	287	Vignola	si	si	435,36
MODC04	292	Rio Torto	si	si	593,53
MODC04	293	Campiglio	si	si	585,56
MODC04	295	Marano	si	si	803,76
MODC04	297	Bacchirolo	si	si	749,60
MODC04	298	Brodano	si	si	903,41
MODC04	300	-	si	si	547,24
MODC04	314	Grasparossa	si	si	1158,46
MODC04	315	Ospitaletto	si	si	1301,38
MODC04	316	Chiusardola	si	no	193,77
MODC04	318	Voina di sotto	si	no	17,14
MODC04	319	Festa'	si	si	259,94
MODC04	320	La Comune	si	no	200,22
MODC04	323	Schiavioli	si	no	402,31
MODC04	324	Solignano	si	no	337,28
MODC04	325	Villabianca	si	si	1109,09
MODC04	532	Missano Rosola	si	no	343,69
MODC04	533	Castelluccio	si	no	12,89
MODC04	537	La Selva	si	si	689,35
MODC04	538	Rio Benedello	si	no	110,24
MODC04	577	Bottoni	si	no	13,59
MODC04	600	Val di Sasso	si	si	507,17

DISTRETTO	ID_UTG	NOME_UTG	VOCAZIONE	ATTIVA	ETTARI
MODC04	601	Renno	si	si	478,20
MODC05	214	Varana	si	si	357,26
MODC05	216	San Dalmazio	si	si	562,88
MODC05	217	Carbonara	si	si	503,10
MODC05	218	Monfestino	si	si	617,43
MODC05	219	Serramazzone	si	si	578,83
MODC05	220	Pompeano	si	si	403,86
MODC05	221	Selva	si	si	579,70
MODC05	222	Montorso	si	si	419,03
MODC05	223	Giardino	si	si	366,77
MODC05	224	Edera	si	si	337,84
MODC05	225	Pazzano	si	si	353,22
MODC05	226	Fogliano	si	si	598,00
MODC05	227	Rio Torto	si	si	689,86
MODC05	228	S. Antonio	si	si	986,93
MODC05	229	Edera1	si	no	179,05
MODC05	230	Edera2	si	no	158,97
MODC05	232	Costa Felpi	si	no	113,74
MODC05	233	Rio Torto	si	no	384,57
MODC05	234	Palaveggio	si	si	708,87
MODC05	235	Gombola	si	si	584,28
MODC05	236	La Castellina	si	si	613,22
MODC05	237	I segaticci	si	si	507,88
MODC05	238	Rossenna	si	si	375,16
MODC05	239	I Ronchi	si	si	571,03
MODC05	240	Polinago	si	si	776,31
MODC05	241	Brandola	si	si	731,77
MODC05	242	Cinghianello Gombola	si	no	434,33
MODC05	244	Montegibbio	si	si	800,69
MODC05	245	Fogliano	si	si	585,19
MODC05	246	Fiorano	si	si	606,47
MODC05	247	Tiepidi	si	si	492,18
MODC05	249	Sassuolo	si	si	623,65
MODC05	250	Maranello	si	si	781,56
MODC05	253	-	si	si	1323,61
MODC05	255	Puianello	si	si	979,51
MODC05	256	Torre Maina	si	si	341,16
MODC05	260	Salse Nirano	si	no	320,08
MODC05	261	San Michele	si	si	714,93
MODC05	265	Chianca Tagliata	si	si	744,18
MODC05	266	Fiorano	si	no	476,41
MODC05	267	Pescarola	si	si	482,04
MODC05	268	Pigneto	si	si	591,62
MODC05	269	Boschi	si	si	424,15

DISTRETTO	ID_UTG	NOME_UTG	VOCAZIONE	ATTIVA	ETTARI
MODC05	270	Casale	si	si	472,65
MODC05	271	Alegara	si	si	418,97
MODC05	272	Prignano	si	si	466,66
MODC05	273	Castelvecchio	si	si	528,80
MODC05	274	I Ronchi	si	si	369,76
MODC05	275	M. della Croce	si	si	693,34
MODC05	276	Pratolungo	si	si	692,62
MODC05	277	Pescale	si	si	590,94
MODC05	278	Montegibbio	si	si	521,28
MODC05	279	-	si	si	18,71
MODC05	280	La Mandria	si	si	678,57
MODC05	281	La Quercia	si	si	750,81
MODC05	282	Rocca S. Maria	si	si	781,00
MODC05	283	Casa Tomaria	si	no	22,91
MODC05	539	Faeto	si	si	803,58
MODC05	540	Rio Cervaro	si	no	175,80

Tabella 1-7: superfici delle sub unità del Comprensorio di Modena.

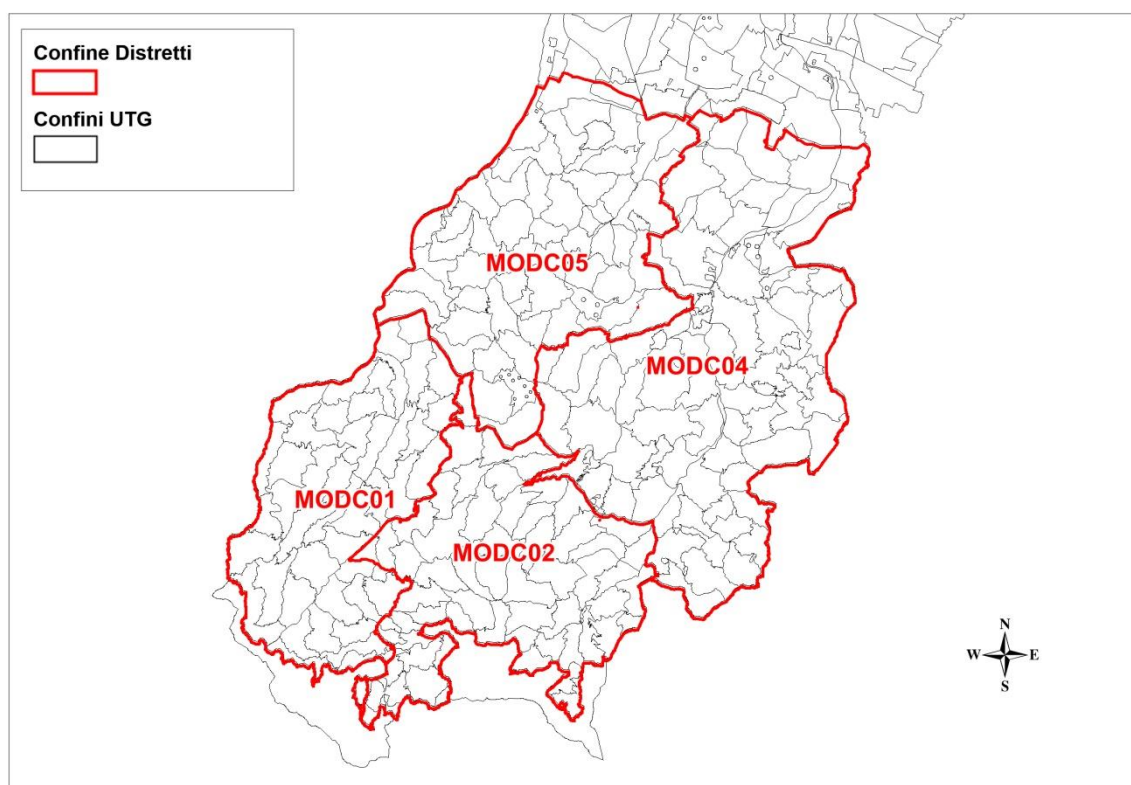


Tavola 1-2: localizzazione dei distretti del Comprensorio di Modena.

Provincia di Reggio Emilia

Distretto	UDG	vocazione	attiva	Ettari
DGRE01	2	si	si	555
DGRE01	3	si	si	571
DGRE01	4	si	si	442
DGRE01	8	si	si	607
DGRE01	9	si	si	629
DGRE01	10	si	si	522
DGRE01	12	si	si	504
DGRE01	14	si	si	460
DGRE01	15	si	si	337
DGRE01	16	si	si	584
DGRE01	18	si	si	541
DGRE01	19	si	si	570
DGRE01	20	si	si	664
DGRE01	21	si	si	230
DGRE01	22	si	si	364
DGRE01	23	si	si	606
DGRE01	25	si	si	567
DGRE01	26	si	si	427
DGRE01	28	si	si	430
DGRE01	29	si	si	379
DGRE01	31	si	si	397
DGRE01	32	si	si	315
DGRE01	33	si	si	384
DGRE01	34	si	si	348
DGRE01	35	si	si	568
DGRE01	36	si	si	416
DGRE01	41	si	si	554
DGRE01	43	si	si	592
DGRE01	45	si	si	442
DGRE01	46	si	si	460
DGRE01	47	si	si	393
DGRE01	49	si	si	427
DGRE01	51	si	si	431
DGRE01	52	si	si	672
DGRE01	53	si	si	827
DGRE01	57	si	si	464
DGRE01	59	si	si	583
DGRE01	60	si	si	558
DGRE01	61	si	si	510
DGRE01	62	si	si	564

DGRE01	63	si	si	290
DGRE01	64	si	si	416
DGRE01	65	si	si	360
DGRE01	66	si	si	396
DGRE01	67	si	si	459
DGRE01	68	si	si	489
DGRE01	71	si	si	569
DGRE01	72	si	si	437
DGRE01	73	si	si	442
DGRE01	74	si	si	335
DGRE01	75	si	si	392
DGRE01	76	si	si	523
DGRE01	78	si	si	520
DGRE01	79	si	si	401
DGRE01	80	si	si	459
DGRE01	81	si	si	549
DGRE01	82	si	si	825
DGRE01	83	si	si	608
DGRE01	84	si	si	514
DGRE01	85	si	si	465
DGRE01	86	si	si	603
DGRE01	87	si	si	402
DGRE01	88	si	si	384
DGRE01	89	si	si	777
DGRE01	91	si	si	550
DGRE01	92	si	si	417
DGRE01	94	si	si	393
DGRE01	95	si	si	457
DGRE01	97	si	si	540
DGRE01	98	si	si	492
DGRE01	99	si	si	651
DGRE01	101	si	si	577
DGRE01	102	si	si	444
DGRE01	103	si	si	548
DGRE01	104	si	si	505
DGRE01	106	si	si	507
DGRE01	107	si	si	521
DGRE01	108	si	si	350
DGRE01	109	si	si	392
DGRE01	110	si	si	66
DGRE01	111	si	si	263
DGRE01	606	si	no	365
DGRE01	VENTASSO	si	si	2695
DGRE01	STRAMBIANA	si	si	1318

DGRE01	1205	si	no	351
DGRE01	1206	si	no	321
DGRE01	GARFAGNO	si	no	9
DGRE01	OZOLA	si	no	202
DGRE01	OZOLA	si	no	46
DGRE01	Parco	si	no	13.249

Tabella 1-8: superfici delle sub unità del distretto DGRE01

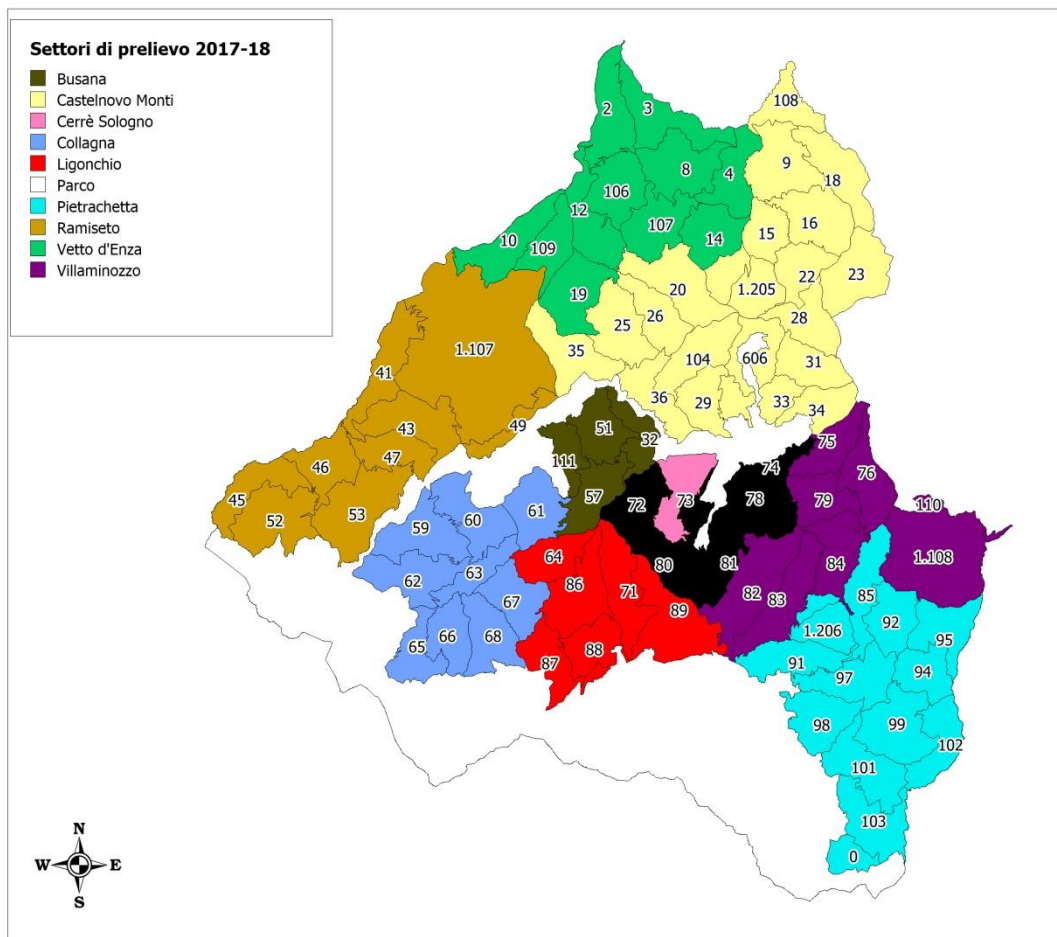


Tavola 1-3: localizzazione delle UDG e dei settori di prelievo del distretto DGRE01.

Distretto	UDG	vocazione	attiva	Ettari
DGRE03	MONTE CORVO	SI	SI	227
DGRE03	TOANO	SI	SI	267
DGRE03	61	SI	SI	404
DGRE03	62	SI	SI	504
DGRE03	63	SI	SI	484
DGRE03	69	SI	SI	595
DGRE03	71	SI	SI	510
DGRE03	72	SI	SI	420
DGRE03	73	SI	SI	343
DGRE03	74	SI	SI	426
DGRE03	75	SI	SI	195
DGRE03	76	SI	SI	416

DGRE03	78	SI	SI	522
DGRE03	79	SI	SI	469
DGRE03	80	SI	SI	708
DGRE03	81	SI	SI	535
DGRE03	82	SI	SI	486
DGRE03	83	SI	SI	427
DGRE03	84	SI	SI	379
DGRE03	85	SI	SI	521
DGRE03	86	SI	SI	536
DGRE03	87	SI	SI	537
DGRE03	88	SI	SI	429
DGRE03	89	SI	SI	704
DGRE03	91	SI	SI	413
DGRE03	92	SI	SI	492
DGRE03	93	SI	SI	722
DGRE03	94	SI	SI	387
DGRE03	95	SI	SI	585
DGRE03	97	SI	SI	599
DGRE03	99	SI	SI	258
DGRE03	101	SI	SI	476
DGRE03	102	SI	SI	631
DGRE03	103	SI	SI	619
DGRE03	104	SI	SI	378
DGRE03	105	SI	SI	443

Tabella 1-9: superfici delle sub unità del distretto DGRE03

Distretto	UDG	vocazione	attiva	Ettari
DGRE04	PIANZO	NO	SI	841
DGRE04	CANOSSA	NO	SI	1316
DGRE04	MACIGNO	NO	SI	634
DGRE04	1	NO	SI	271
DGRE04	2	NO	SI	633
DGRE04	3	NO	SI	326
DGRE04	4	NO	SI	559
DGRE04	6	NO	SI	730
DGRE04	8	NO	SI	641
DGRE04	9	NO	SI	580
DGRE04	10	NO	SI	732
DGRE04	11	NO	SI	451
DGRE04	12	NO	SI	444
DGRE04	13	NO	SI	625
DGRE04	15	NO	SI	399
DGRE04	16	NO	SI	379
DGRE04	17	NO	SI	424
DGRE04	18	NO	SI	287
DGRE04	20	NO	SI	587
DGRE04	21	NO	SI	565
DGRE04	23	NO	SI	480
DGRE04	24	NO	SI	562
DGRE04	25	NO	SI	586
DGRE04	26	NO	SI	623
DGRE04	27	NO	SI	835
DGRE04	29	NO	SI	519
DGRE04	30	NO	SI	470
DGRE04	31	NO	SI	509
DGRE04	64	NO	SI	393

DGRE04	65	NO	SI	647
DGRE04	67	NO	SI	411
DGRE04	SAN GIOVANNI QUERCIOLA	NO	SI	1113
DGRE04	MONTE EVANGELO	NO	SI	696
DGRE04	VISIGNOLO	NO	SI	874
DGRE04	CA' DEL VENTO	NO	SI	1228
DGRE04	CA' DEL MONTE	NO	SI	377
DGRE04	VENDINA LUPO	NO	SI	1.664
DGRE04	33	NO	SI	485
DGRE04	35	NO	SI	797
DGRE04	36	NO	SI	391
DGRE04	37	NO	SI	502
DGRE04	40	NO	SI	805
DGRE04	42	NO	SI	701
DGRE04	43	NO	SI	398
DGRE04	44	NO	SI	555
DGRE04	46	NO	SI	345
DGRE04	47	NO	SI	496
DGRE04	48	NO	SI	599
DGRE04	49	NO	SI	568
DGRE04	51	NO	SI	417
DGRE04	52	NO	SI	290
DGRE04	53	NO	SI	331
DGRE04	54	NO	SI	559
DGRE04	55	NO	SI	508
DGRE04	58	NO	SI	592
DGRE04	59	NO	SI	600
DGRE04	60	NO	SI	472
DGRE04	106	NO	SI	214
DGRE04	107	NO	SI	16
DGRE04	108	NO	SI	331
DGRE04	109	NO	SI	482

Tabella 1-10: superfici delle sub unità del distretto DGRE04



Tavola 1-4: localizzazione delle UDG dei distretti DGRE03 e DGR04.

Provincia di Parma

Distretto	UTG	vocazione	attiva	Ha
Area Contigua	C1	si	si	189,9
Area Contigua	C2	si	si	186,387
Area Contigua	C3	si	si	136,137
Area Contigua	C4	si	si	239,225
Area Contigua	CURATICO	si	si	2248,479
Area Contigua	PARMOSSA	si	si	1184,067
Area Contigua	Alta Val Parma	si	si	2174

Tabella 1-11: superfici delle sub unità del distretto Area Contigua.

Distretto	UTG	vocazione	attiva	Ha
PR4DC1	64b	si	si	63,702
PR4DC1	64	si	si	209,863
PR4DC1	55	si	si	123,048
PR4DC1	7	si	si	180,828
PR4DC1	58	si	si	112,514
PR4DC1	56	si	si	129,103
PR4DC1	4	si	si	237,822
PR4DC1	57	si	si	140,117
PR4DC1	5	si	si	187,837
PR4DC1	6	si	si	161,112
PR4DC1	8	si	si	320,631
PR4DC1	20	si	si	290,111

PR4DC1	19	si	si	193,103
PR4DC1	21	si	si	346,167
PR4DC1	66	si	si	318,65
PR4DC1	9	si	si	234,839
PR4DC1	26	si	si	172,617
PR4DC1	Zrc	si	si	411,725
PR4DC1	30	si	si	324,374
PR4DC1	34	si	si	165,966
PR4DC1	35	si	si	160,778
PR4DC1	22 sud-est	si	si	146
PR4DC1	22 nord-ovest	si	si	341,299
PR4DC1	37 ovest	si	si	221,922
PR4DC1	37 est	si	si	85,728
PR4DC1	60	si	si	173,656
PR4DC1	36	si	si	265,819
PR4DC1	39	si	si	570,863
PR4DC1	Zrc	si	si	114,911
PR4DC1	27	si	si	234,771
PR4DC1	53	si	si	467,045
PR4DC1	51	si	si	324,75
PR4DC1	BAZZANO	si	si	645,269
PR4DC1	VILLA S. GIOVANNI	si	si	913,391
PR4DC1	MONTE SPORNO	si	si	979,868

Tabella 1-6: superfici delle sub unità del distretto PR4DC1.

Distretto	UTG	vocazione	attiva	Ha
PR5DC1	B1	si	si	109,865
PR5DC1	B13	si	si	117,653
PR5DC1	B14	si	si	171,486
PR5DC1	B15	si	si	74,78
PR5DC1	B16	si	si	127,696
PR5DC1	B17	si	si	101,503
PR5DC1	B18	si	si	140,634
PR5DC1	B2	si	si	232,463
PR5DC1	B26	si	si	130,958
PR5DC1	B27	si	si	121,755
PR5DC1	B28	si	si	151,78
PR5DC1	B29	si	si	129,436
PR5DC1	B3	si	si	110,616
PR5DC1	B30	si	si	148,513
PR5DC1	B34	si	si	186,142
PR5DC1	B4	si	si	105,963
PR5DC1	B44	si	si	202,997
PR5DC1	B45	si	si	138,045
PR5DC1	B5	si	si	67,422
PR5DC1	B50	si	si	102,265
PR5DC1	B7	si	si	118,767

PR5DC1	B8	si	si	136,881
PR5DC1	B6	si	si	90,604
PR5DC1	B20	si	si	175,186
PR5DC1	B46	si	si	122,987
PR5DC1	B46	si	si	0,002
PR5DC1	B32	si	si	114,968
PR5DC1	B10	si	si	111,642
PR5DC1	B12	si	si	155,404
PR5DC1	B11	si	si	254,423
PR5DC1	B25	si	si	252,846
PR5DC1	B31	si	si	150,044
PR5DC1	B47	si	si	156,868

Tabella 1-7: superfici delle sub unità del distretto PR5DC1.

Distretto	UTG	vocazione	attiva	Ha
PR5DC3	T11	si	si	70,376
PR5DC3	T15	si	si	50,862
PR5DC3	T17	si	si	59,094
PR5DC3	T19	si	si	117,465
PR5DC3	T23	si	si	60,672
PR5DC3	T41	si	si	137,987
PR5DC3	T10	si	si	132,527
PR5DC3	T12	si	si	81,235
PR5DC3	T48	si	si	55,353
PR5DC3	t49	si	si	78,49
PR5DC3	t50	si	si	53,425
PR5DC3	T13	si	si	132,567
PR5DC3	T18	si	si	47,533
PR5DC3	T16	si	si	63,726
PR5DC3	T20	si	si	60,547
PR5DC3	T24	si	si	189,235
PR5DC3	T22	si	si	95,911
PR5DC3	T34	si	si	71,214
PR5DC3	T35	si	si	81,815
PR5DC3	T36	si	si	100,226
PR5DC3	T42	si	si	119,771
PR5DC3	T4	si	si	185,002
PR5DC3	T38	si	si	106,563
PR5DC3	T9	si	si	79,598
PR5DC3	T8	si	si	98,31
PR5DC3	T6	si	si	57,321
PR5DC3	T7	si	si	64,432
PR5DC3	T5	si	si	124,329
PR5DC3	T3	si	si	97,56
PR5DC3	T2	si	si	114,925
PR5DC3	T31	si	si	322,242
PR5DC3	T32	si	si	233,608

PR5DC3	T1	si	si	149,639
PR5DC3	VALLE DEI CAVALIERI	si	si	919,384

Tabella 1-14: superfici delle sub unità del distretto PR5DC3.

Distretto	UTG	vocazione	attiva	Ha
PR6DC1	Tosca	si	si	4842,842
PR6DC2	BELFORTE	si	si	2180,694
PR6DC2	Valmozzola	si	si	3605,255

Tabella 1-8: superfici delle sub unità del distretto PR6DC1 e PR6DC2.

Distretto	UTG	vocazione	attiva	Ha
PR8DC1	708	si	si	816,483
PR8DC1	704	si	si	456,967
PR8DC1	709	si	si	430,681
PR8DC1	705	si	si	669,155
PR8DC1	706	si	si	820,45
PR8DC1	702	si	si	579,695
PR8DC1	703	si	si	367,392
PR8DC1	401	si	si	382,341
PR8DC1	402	si	si	245,706
PR8DC1	410	si	si	240,869
PR8DC1	407	si	si	264,273
PR8DC1	405	si	si	147,97
PR8DC1	408	si	si	269,675
PR8DC1	409	si	si	317,828
PR8DC1	415	si	si	412,063
PR8DC1	416	si	si	354,306
PR8DC1	417	si	si	415,67
PR8DC1	414	si	si	521,548
PR8DC1	406	si	si	236,97
PR8DC1	411	si	si	234,128
PR8DC1	412	si	si	289,272
PR8DC1	413	si	si	362,166
PR8DC1	zrc	si	si	261,398
PR8DC1	403	si	si	244,031
PR8DC1	404	si	si	182,075
PR8DC1	418	si	si	245,7
PR8DC1	302	si	si	296,191
PR8DC1	303	si	si	429,483
PR8DC1	304	si	si	452,871

PR8DC1	305	si	si	299,97
PR8DC1	307	si	si	239,783
PR8DC1	308	si	si	401,211
PR8DC1	309	si	si	386,143
PR8DC1	310	si	si	741,681
PR8DC1	311	si	si	396,231
PR8DC1	312	si	si	306,481
PR8DC1	315	si	si	280,254
PR8DC1	316	si	si	351,085
PR8DC1	204	si	si	1186,6
PR8DC1	121	si	si	125,032
PR8DC1	141	si	si	218,358
PR8DC1	LAMA	si	si	671,785

Tabella 1-16: superfici delle sub unità del distretto PR8DC1.

Distretto	UTG	vocazione	attiva	Ha
PR9DC1		si	si	10380

Tabella 1-17: superfici delle sub unità del distretto PR9DC1.

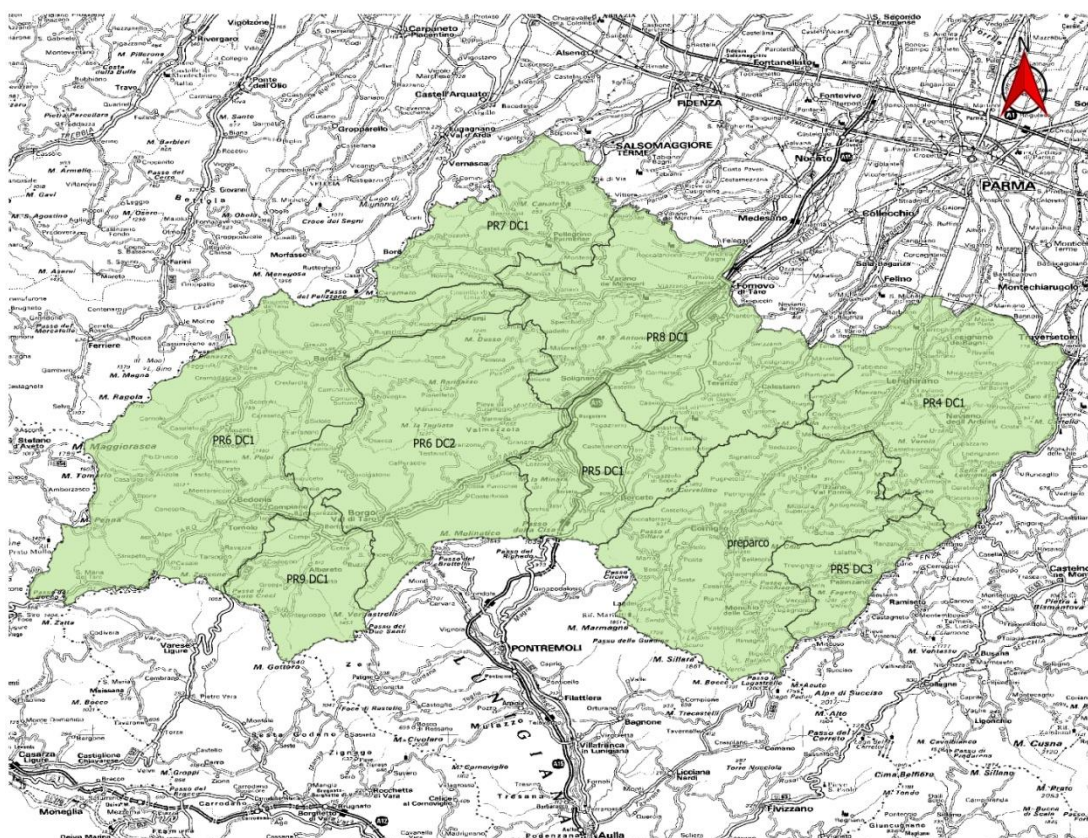


Tabella 1-5: localizzazione dei distretti del comprensorio di Parma.

Provincia di Lucca

Distretto	UTG	vocazione	attiva	Ha
DGLU11	AG1/AFV MONTE PRUNESE	si	si	4.610
DGLU11	AG 1	si	si	7.970
DGLU11	AG 2	si	si	5.774
DGLU11	AG 3	si	si	7.463
DGLU11	AG 4	si	si	4.566
DGLU11	AG 5	si	si	4.340
DGLU12	AG 1	si	si	11.751
DGLU12	AG 2	si	si	10.338
DGLU12	AG 3	si	si	15.502

Tabella 1-18: superfici delle UTG nel comprensorio di Lucca.

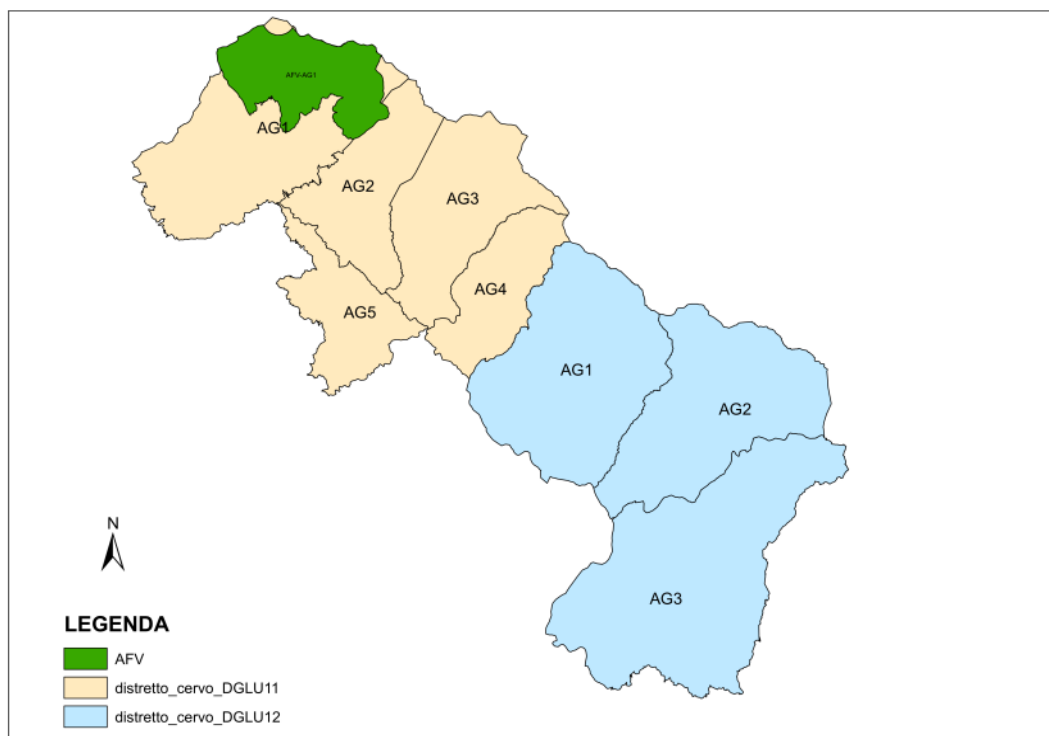


Tavola 1-6: localizzazione dei distretti e delle UDG del comprensorio di Lucca.

1.4.2 Risultati di prelievo

Gli abbattimenti complessivi effettuati durante la stagione venatoria 2019-2020 vengono di seguito illustrati.

Prov	Dist	ATC/AFV	Assegnato							Prelevato											% prelievo
			M 1	M 2	M 3	F 1	F 2	M-F 0	Tot	M 1	M 2	M 3	F 1	F 2	F 1-2	M 0	F 0	M-F 0	Tot		
MO	MODC 01	MO03	8	5	4	12	16	21	66	6	4	4			23			15	52	79%	
MO	MODC 02	MO03	5	4	4	7	9	12	41	4	3	3			10			4	24	59%	
MO	MODC 04	MO02	6	3	4	10	12	22	57	3	3	1	1	7				4	19	33%	
MO	MODC 04	AFV Tutte	5	6	4	6	8	11	40	4	4	4	1	4				3	20	50%	
MO	MODC 05	MO02	7	4	4	11	13	24	63	4	3	2	3	8				5	25	40%	
MO	MODC 05	AFV Tutte	4	3	4	4	6	5	26	3	3	4	1	2				3	16	62%	
RE	DGRE0 1	RE04	28	22	25	45	52	74	246	15	15	17	7	54		24	18		150	61%	
RE	DGRE0 3	RE03	6	4	4	6	8	12	40	7	2	2			12	3	2		28	70%	
RE	DGRE0 4	RE03	2	2	2	2	3	4	15		1	1							2	13%	
RE	DGRE0 4	AFV Tutte	2	2	2	2	3	4	15	1	1	1							3	20%	
PR	PR4DC 1	PR4	1	1	1	2	1	2	8	1	1	1	1	1					5	63%	
PR	PR4DC 1	AFV Tutte	2	1	1	3	1	5	13	2	0	1	2	1				4	10	77%	
PR	PR5DC 1	PR5	1	0	1	1	1	2	6	1	0	1	1	0				2	5	83%	
PR	PR5DC 3	PR5	1	1	0	1	1	1	5	1	1		1	1					4	80%	
PR	PR5DC 3	AFV Tutte			1		1	1	3			1		1					2	67%	
PR	PR6DC 1	PR6		1				1	2	0									0	0%	
PR	PR6DC 2	PR6	1					1	2	0									0	0%	
PR	PR8DC 1	PR8	2	1	1	3	3	2	12	3	1	3	3	2					12	100% (*)	
PR	PR8DC 1	AFV Tutte	2	1	1	3	1	4	12	3		2	2					2	9	75% (*)	
PR	PR9DC 1	PR9	1			1	1	1	4	1			1	1					1	4	100%
PR	AC	AREA CONTIGUA	1	1		1	1	1	5	1								1	2	40%	
PR	AC	AFV Tutte	1	1		2	1	3	8	1	1		2	1				1	6	75%	
LU	DGLU1 1	LU12	5	6	5	7	10	18	51	4	3	4			12			9	32	63%	
LU	DGLU1 2	LU12	1	2	1	3	4	4	15	1	0	1			3			1	6	40%	
Totale			92	71	69	132	156	235	755	63	46	52	26	83	60	27	20	55	432	57%	

Tabella 1-19: riepilogo dei prelievi effettuati durante la stagione venatoria 2019-2020 nel comprensorio ACATER OCCIDENTALE.

(*)Compresi 3 M3 e 2 M1 bracconati

Di seguito viene riportato il piano di prelievo assegnato e realizzato, con relative percentuali, suddiviso per Provincia e classi di abbattimento

	Modena			Reggio Emilia			Parma			Lucca		
	Ass	Prel	%	Ass	Prel	%	Ass	Prel	%	Ass	Prel	%
M 3	24	18	75%	33	21	64%	6	9	150%(*)	6	5	83%
M 2	25	20	80%	30	19	63%	8	4	50%	8	3	38%
M 1	35	24	69%	38	23	61%	13	14	108%(*)	6	5	83%
F I-2	114	60	53%	121	73	60%	30	21	70%	24	15	63%
M-F 0	95	34	36%	94	47	50%	23	11	48%	22	10	45%
Totale	293	156	53%	316	183	58%	80	59	74%	66	38	58%

Tabella 1-20: piano di prelievo assegnato e realizzato, con relative percentuali, suddiviso per Provincia e classi di abbattimento, durante la stagione venatoria 2019-2020 nel comprensorio ACATER OCCIDENTALE.

(*) Valore ottenuto considerando i capi bracconati

1.4.3 Sforzo di caccia

Provincia	Distretto	ATC/AFV	Numero uscite	Numero medio uscite capo abbattuto	Numero medio uscite capo assegnato
MO	MODC01	MO03	ND	ND	ND
MO	MODC02	MO03	ND	ND	ND
MO	MODC04	MO02	102	5,3(calcolato su 19 capi prelevati)	
MO	MODC04	AFV Tutte			
MO	MODC05	MO02	152	6,1(calcolato su 25 capi prelevati)	
MO	MODC05	AFV Tutte			
RE	DGRE01	RE04	811	5,4 (calcolato sui 150 capi prelevati)	
RE	DGRE03	RE03	221	9,6 (calcolato su 23 capi prelevati)	
RE	DGRE04	RE03	17	8,5 (calcolato su 2 capi prelevati)	
RE	DGRE04	AFV Tutte	4	1,3 (calcolato su 3 capi prelevati)	
PR	PR4DC1	PR4	44	8,8	
PR	PR4DC1	AFV Tutte	186	18,6	
PR	PR5DC1	PR5	56	11,2	
PR	PR5DC3	PR5	63	15,75	
PR	PR5DC3	AFV Tutte		0	
PR	PR6DC1	PR6	28		
PR	PR6DC2	PR6			
PR	PR8DC1	PR8	78	7,8	
PR	PR8DC1	AFV Tutte			
PR	PR9DC1	PR9	26	6,5	
PR	AC	AREA CONTIGUA	35	17,5	
PR	AC	AFV Tutte	109	18,2	
LU	DGLU11	LU12	624	19,5	12,2
LU	DGLU12	LU12	310	51,6	20,6

Tabella 1-21: Sforzo di caccia durante la stagione venatoria 2019-2020 nel comprensorio ACATER OCCIDENTALE (ND: dato non disponibile).

1.5 Danni alle attività agricole

Di seguito, sono riassunti i danni alle attività agricole suddivisi per comune e coltivazione danneggiata riferiti all'anno 2019.

PROVINCIA	DISTRETTO	COMUNE	COLTURA	€
MO	MODC01	PIEVEPELAGO	COLTURE FORAGGERE	102
MO	MODC02	RIOLUNATO	COLTURE FORAGGERE	255
MO	MODC04	MONTESE	PRATO-GRANO	700
MO	MODC04	MARANO S.P.	PISELLO	200
MO	MODC04	MONTESE	GRANO FORAGGERO	300
MO	MODC04	PAVULLO N.F.	SORGO	500
MO	MODC04	PAVULLO N.F.	GRANO	200
MO	MODC04	ZOCCA	GRANO	400
MO	MODC04	ZOCCA	CILIEGIO	400
RE	DGRE01	VENTASSO	COLTURE FORAGGERE	156
RE	DGRE04	CASTELLARANO	UVA - PRODUZIONE	170
PR	PR8DC1	SOLIGNANO	PRATO	220
PR	PR9DC1	ALBARETO	GRANO	270
TOTALE				3.874

Tabella 1-22: danni da cervo sulle colture nel comprensorio ACATER OCCIDENTALE.

1.5.1 Valutazioni economiche

La gestione economica del cervo, per il periodo considerato, viene riassunta nella tabella seguente con la distinzione tra le quote incassate dai cacciatori iscritti ai distretti, dagli ospiti e in totale.

Provincia	ATC	N° Iscritti	€ Iscritti	N° Ospiti	€ Ospiti	N° Totale	€ Totale
MO	MO03	300	9.000	0	0	300	9000
MO	MO02	397	11.690	0	0	397	11.690
RE	RE03	45	7.000	0	0	45	7.000
RE	RE04	371	65.750	0	0	371	65.750
LU	LU12	66	9.520	0	0	66	9.520
PR		72	8.260	0	0	72	8.260
Totale		1.251	111.220	0	0	1.251	111.220

Tabella1-23 riepilogo introiti economici per la stagione venatoria 19-20.

2 PROGRAMMA ANNUALE OPERATIVO 2019-2020

2.1 Organizzazione dei distretti stagione venatoria 2020-2021

Provincia	Distretto	Stagione	Sasp	Numero UDG
MO	MODC01	2020/21	23.500	45
MO	MODC02	2020/21	25.858	60
MO	MODC04	2020/21	43709	86
MO	MODC05	2020/21	28581	59
RE	DGRE01	2020/21	56053	90
RE	DGRE03	2020/21	17066	36
RE	DGRE04	2020/21	37849	61
PR	AC	2020/21	30.241	7
PR	PR4DC1	2020/21	23.960	35
PR	PR5DC1	2020/21	12.514	33
PR	PR5DC3	2020/21	7.103	34
PR	PR6DC1	2020/21	42.487	1
PR	PR6DC2	2020/21	32.375	2
PR	PR7DC1	2020/21	14.466	1
PR	PR8DC1	2020/21	41.438	42
PR	PR9DC1	2020/21	10.148	1
LU	DGLU11	2020/21	34723	4
LU	DGLU12	2020/21	37591	3

Tabella 2-1: organizzazione dei distretti nel Comprensorio ACATER OCCIDENTALE, stagione venatoria 2020-2021

Provincia di Modena

Nell'ATC MO03, sono state operate modeste revisioni al perimetro di quattro UDG che hanno avuto come conseguenza l'adattamento dei distretti di gestione del cervo. In tabella le UDG modificate sono contrassegnate con questo simbolo (*)

Provincia	Distretto	Stagione	UDG	Vocazione	Attiva	Superficie
MO	MODC01	2020-21	Pieve	SI	SI	396,9
MO	MODC01	2020-21	Monte Nuda	SI	SI	428,72
MO	MODC01	2020-21	Monte Rocca	SI	SI	638,91
MO	MODC01	2020-21	Sant'Andrea (*)	SI	SI	367,41
MO	MODC01	2020-21	Groppo (*)	SI	SI	312,05
MO	MODC01	2020-21	S. Anna Pelago	SI	SI	415,98
MO	MODC01	2020-21	Perticara	SI	SI	582,16
MO	MODC01	2020-21	San Vitale	SI	SI	495,6
MO	MODC01	2020-21	La Croce	SI	SI	609,53
MO	MODC01	2020-21	La Valle	SI	SI	616,97
MO	MODC01	2020-21	Tole'	SI	SI	764,15
MO	MODC01	2020-21	Monte Spino	SI	SI	425,38

Provincia	Distretto	Stagione	UDG	Vocazione	Attiva	Superficie
MO	MODC01	2020-21	I Prati	SI	SI	417,47
MO	MODC01	2020-21	Cantiere	SI	SI	628,83
MO	MODC01	2020-21	Libbra	SI	SI	437,81
MO	MODC01	2020-21	Val Dragone	SI	SI	157,24
MO	MODC01	2020-21	Percigolo	SI	SI	477,46
MO	MODC01	2020-21	Valoria	SI	SI	721,95
MO	MODC01	2020-21	Malunga	SI	SI	418,6
MO	MODC01	2020-21	Vallorsara	SI	SI	530,55
MO	MODC01	2020-21	Frassinoro	SI	SI	634,83
MO	MODC01	2020-21	Bocassuolo	SI	SI	765,61
MO	MODC01	2020-21	Cinghi	SI	SI	401,7
MO	MODC01	2020-21	Lagaccio	SI	SI	519,1
MO	MODC01	2020-21	Le Caldie	SI	SI	639,36
MO	MODC01	2020-21	Ronchi	SI	SI	687,93
MO	MODC01	2020-21	Porciglia	SI	SI	541,53
MO	MODC01	2020-21	Montefiorino	SI	SI	420,5
MO	MODC01	2020-21	Caldana	SI	SI	413,47
MO	MODC01	2020-21	Gusciola	SI	SI	433,35
MO	MODC01	2020-21	Arevecchie	SI	SI	646,68
MO	MODC01	2020-21	Ceratello	SI	SI	389,08
MO	MODC01	2020-21	Serradimigni	SI	SI	555,23
MO	MODC01	2020-21	-	SI	SI	471,9
MO	MODC01	2020-21	-	SI	SI	52,98
MO	MODC01	2020-21	-	SI	SI	158,94
MO	MODC01	2020-21	-	SI	SI	581,19
MO	MODC01	2020-21	Gamello	SI	SI	767,18
MO	MODC01	2020-21	Piandelagotti	SI	SI	833,63
MO	MODC01	2020-21	Alpesigola	SI	SI	766,54
MO	MODC01	2020-21	Lago	SI	SI	600,39
MO	MODC01	2020-21	Palagano	SI	SI	603,05
MO	MODC01	2020-21	-	SI	SI	208,42
MO	MODC01	2020-21	Sassolare	SI	SI	648,63
MO	MODC01	2020-21	Riccovolto	SI	SI	915,41
MO	MODC02	2020-21	Trentino	SI	SI	612,48
MO	MODC02	2020-21	Serrazzone	SI	SI	450,38
MO	MODC02	2020-21	Ca' Zorra	SI	SI	342,99
MO	MODC02	2020-21	T. Fellicarolo	SI	SI	377,15
MO	MODC02	2020-21	F. Dardagna	SI	SI	462,15
MO	MODC02	2020-21	Serre	SI	SI	590,21
MO	MODC02	2020-21	Rasola	SI	SI	698,81
MO	MODC02	2020-21	Poggioraso	SI	SI	624,51
MO	MODC02	2020-21	I Fogni	SI	SI	541,57
MO	MODC02	2020-21	Il Poggio	SI	SI	523,98
MO	MODC02	2020-21	Castagneti	SI	SI	424,08
MO	MODC02	2020-21	Il Teso	SI	SI	401,57
MO	MODC02	2020-21	Terra Rossa	SI	SI	564,42

Provincia	Distretto	Stagione	UDG	Vocazione	Attiva	Superficie
MO	MODC02	2020-21	Vesale	SI	SI	718,9
MO	MODC02	2020-21	Serra	SI	SI	615,1
MO	MODC02	2020-21	Castellino	SI	SI	407,66
MO	MODC02	2020-21	Costa Mezzana	SI	SI	561,68
MO	MODC02	2020-21	Cadignano	SI	SI	413,8
MO	MODC02	2020-21	Monte Mocogno	SI	SI	747,58
MO	MODC02	2020-21	Cavergiumine	SI	SI	495,16
MO	MODC02	2020-21	Mocogno	SI	SI	450,92
MO	MODC02	2020-21	Montecenere	SI	SI	458,62
MO	MODC02	2020-21	T. Mocogno	SI	SI	719,9
MO	MODC02	2020-21	Vaglio	SI	SI	426,11
MO	MODC02	2020-21	Barigazzo	SI	SI	558
MO	MODC02	2020-21	Pino Solitario	SI	SI	550,74
MO	MODC02	2020-21	La Marina	SI	SI	519,35
MO	MODC02	2020-21	Sassostorno	SI	SI	728,49
MO	MODC02	2020-21	Sassolera	SI	SI	955,21
MO	MODC02	2020-21	Montecreto	SI	SI	497,94
MO	MODC02	2020-21	Rovinella	SI	SI	506,5
MO	MODC02	2020-21	Casa Baratta	SI	SI	438,52
MO	MODC02	2020-21	Acquaria	SI	SI	385,22
MO	MODC02	2020-21	Doccia	SI	SI	513,5
MO	MODC02	2020-21	Spianata	SI	SI	557,07
MO	MODC02	2020-21	Lagadello	SI	SI	420,6
MO	MODC02	2020-21	Lamaccione	SI	SI	425,73
MO	MODC02	2020-21	-	SI	SI	323,79
MO	MODC02	2020-21	-	SI	SI	238,22
MO	MODC02	2020-21	-	SI	SI	312,12
MO	MODC02	2020-21	-	SI	SI	301,29
MO	MODC02	2020-21	-	SI	SI	376,82
MO	MODC02	2020-21	-	SI	SI	387,7
MO	MODC02	2020-21	-	SI	SI	431,93
MO	MODC02	2020-21	-	SI	SI	158,41
MO	MODC02	2020-21	-	SI	SI	251,12
MO	MODC02	2020-21	-	SI	SI	286,85
MO	MODC02	2020-21	-	SI	SI	219,26
MO	MODC02	2020-21	-	SI	SI	292,18
MO	MODC02	2020-21	-	SI	SI	219,9
MO	MODC02	2020-21	-	SI	SI	252,43
MO	MODC02	2020-21	-	SI	SI	203,6
MO	MODC02	2020-21	-	SI	SI	228,91
MO	MODC02	2020-21	-	SI	SI	201,54
MO	MODC02	2020-21	-	SI	SI	92,88
MO	MODC02	2020-21	-	SI	SI	74,2
MO	MODC02	2020-21	Lago Rovinoso (*)	SI	SI	447,25
MO	MODC02	2020-21	Rocchiciola	SI	SI	552,19
MO	MODC02	2020-21	Capanne Serra (*)	SI	SI	318,92

Provincia	Distretto	Stagione	UDG	Vocazione	Attiva	Superficie
MO	MODC04	2020-21	Castelletto	si	si	418,06
MO	MODC04	2020-21	Doccia	si	si	538,85
MO	MODC04	2020-21	Montello	si	si	501,54
MO	MODC04	2020-21	Coste	si	si	392,62
MO	MODC04	2020-21	Iola	si	si	504,84
MO	MODC04	2020-21	Canevaro	si	si	363,23
MO	MODC04	2020-21	Castelluccio	si	si	599,49
MO	MODC04	2020-21	Maserno	si	si	395,13
MO	MODC04	2020-21	Moscheda	si	si	772,15
MO	MODC04	2020-21	Salto	si	si	722,67
MO	MODC04	2020-21	Montalto	si	si	993,31
MO	MODC04	2020-21	Segaticcio	si	si	398,6
MO	MODC04	2020-21	Bertocchi	si	si	482,4
MO	MODC04	2020-21	I Caroli	si	no	14,41
MO	MODC04	2020-21	La Padulla	si	no	11,02
MO	MODC04	2020-21	Rossa S. Martino	si	si	283,37
MO	MODC04	2020-21	Braglie	si	si	714,83
MO	MODC04	2020-21	Rasola	si	si	478,11
MO	MODC04	2020-21	Castellaccio	si	si	636,54
MO	MODC04	2020-21	Zocca	si	si	529,62
MO	MODC04	2020-21	Monteombraro	si	si	970,63
MO	MODC04	2020-21	Monte Tortore	si	si	691,04
MO	MODC04	2020-21	Campo Landi	si	si	498,89
MO	MODC04	2020-21	Rio Ghiaie	si	si	365,92
MO	MODC04	2020-21	Zocchetta	si	si	705,94
MO	MODC04	2020-21	Montanara	si	si	631,54
MO	MODC04	2020-21	Rocca Malatina	si	si	175,1
MO	MODC04	2020-21	Rocca Malatina	si	si	918,04
MO	MODC04	2020-21	Missano	si	si	551,99
MO	MODC04	2020-21	Gainazzo	si	si	790,36
MO	MODC04	2020-21	Guiglia	si	si	971,49
MO	MODC04	2020-21	Savignano	si	si	987,37
MO	MODC04	2020-21	Fornace	si	si	844,8
MO	MODC04	2020-21	Vignola	si	si	423,2
MO	MODC04	2020-21	Parco Sassi Roccamalatina	si	no	1491,06
MO	MODC04	2020-21	Acqua Salata	si	si	30,06
MO	MODC04	2020-21	Rio Selve	si	si	307,78
MO	MODC04	2020-21	Campo Landi	si	no	11,04
MO	MODC04	2020-21	Pianelli	si	no	19,24
MO	MODC04	2020-21	Pietra Rossa	si	no	12,35
MO	MODC04	2020-21	Santa Maria	si	no	39,93
MO	MODC04	2020-21	Abissinia	si	no	194,88
MO	MODC04	2020-21	Rio Ghiaie	si	si	201,18
MO	MODC04	2020-21	Pedrina	si	si	513,07
MO	MODC04	2020-21	M. Passatore	si	si	588,72
MO	MODC04	2020-21	M. Cornedoli	si	si	854,64

Provincia	Distretto	Stagione	UDG	Vocazione	Attiva	Superficie
MO	MODC04	2020-21	Pavullo	si	si	964,72
MO	MODC04	2020-21	M Cucco	si	si	1156,79
MO	MODC04	2020-21	Olina	si	si	474,31
MO	MODC04	2020-21	Lavacchio	si	si	1026,78
MO	MODC04	2020-21	Monteforco	si	si	339,42
MO	MODC04	2020-21	Coscogno	si	si	895,19
MO	MODC04	2020-21	Bonera	si	si	640,92
MO	MODC04	2020-21	Gaiato	si	si	667,13
MO	MODC04	2020-21	Montebonello	si	si	937,64
MO	MODC04	2020-21	Castagneto	si	si	594,11
MO	MODC04	2020-21	Casa Giannino	si	si	854,1
MO	MODC04	2020-21	Castagneto	si	si	888,58
MO	MODC04	2020-21	Frignano	si	si	681,05
MO	MODC04	2020-21	La Lerna	si	si	18,07
MO	MODC04	2020-21	Sassoguidano	si	no	279,59
MO	MODC04	2020-21	Chiocciola	si	no	613,57
MO	MODC04	2020-21	Denzano	si	si	643,89
MO	MODC04	2020-21	Vignola	si	si	435,36
MO	MODC04	2020-21	Rio Torto	si	si	593,53
MO	MODC04	2020-21	Campiglio	si	si	585,56
MO	MODC04	2020-21	Marano	si	si	803,76
MO	MODC04	2020-21	Bacchirolo	si	si	749,6
MO	MODC04	2020-21	Brodano	si	si	903,41
MO	MODC04	2020-21	-	si	si	547,24
MO	MODC04	2020-21	Grasparossa	si	si	1158,46
MO	MODC04	2020-21	Ospitaletto	si	si	1301,38
MO	MODC04	2020-21	Chiusardola	si	no	193,77
MO	MODC04	2020-21	Voina di sotto	si	no	17,14
MO	MODC04	2020-21	Festa'	si	si	259,94
MO	MODC04	2020-21	La Comune	si	no	200,22
MO	MODC04	2020-21	Schiaviroli	si	no	402,31
MO	MODC04	2020-21	Solignano	si	no	337,28
MO	MODC04	2020-21	Villabianca	si	si	1109,09
MO	MODC04	2020-21	Missano Rosola	si	no	343,69
MO	MODC04	2020-21	Castelluccio	si	no	12,89
MO	MODC04	2020-21	La Selva	si	si	689,35
MO	MODC04	2020-21	Rio Benedello	si	no	110,24
MO	MODC04	2020-21	Bottoni	si	no	13,59
MO	MODC04	2020-21	Val di Sasso	si	si	507,17
MO	MODC04	2020-21	Renno	si	si	478,2
MO	MODC05	2020-21	Varana	si	si	357,26
MO	MODC05	2020-21	San Dalmazio	si	si	562,88
MO	MODC05	2020-21	Carbonara	si	si	503,1
MO	MODC05	2020-21	Monfestino	si	si	617,43
MO	MODC05	2020-21	Serramazzone	si	si	578,83
MO	MODC05	2020-21	Pompeano	si	si	403,86

Provincia	Distretto	Stagione	UDG	Vocazione	Attiva	Superficie
MO	MODC05	2020-21	Selva	si	si	579,7
MO	MODC05	2020-21	Montorso	si	si	419,03
MO	MODC05	2020-21	Giardino	si	si	366,77
MO	MODC05	2020-21	Edera	si	si	337,84
MO	MODC05	2020-21	Pazzano	si	si	353,22
MO	MODC05	2020-21	Fogliano	si	si	598
MO	MODC05	2020-21	Rio Torto	si	si	689,86
MO	MODC05	2020-21	S. Antonio	si	si	986,93
MO	MODC05	2020-21	Edera1	si	no	179,05
MO	MODC05	2020-21	Edera2	si	no	158,97
MO	MODC05	2020-21	Costa Felpi	si	no	113,74
MO	MODC05	2020-21	Rio Torto	si	no	384,57
MO	MODC05	2020-21	Palaveggio	si	si	708,87
MO	MODC05	2020-21	Gombola	si	si	584,28
MO	MODC05	2020-21	La Castellina	si	si	613,22
MO	MODC05	2020-21	I segaticci	si	si	507,88
MO	MODC05	2020-21	Rossenna	si	si	375,16
MO	MODC05	2020-21	I Ronchi	si	si	571,03
MO	MODC05	2020-21	Polinago	si	si	776,31
MO	MODC05	2020-21	Brandola	si	si	731,77
MO	MODC05	2020-21	Cinghianello Gombola	si	no	434,33
MO	MODC05	2020-21	Montegibbio	si	si	800,69
MO	MODC05	2020-21	Fogliano	si	si	585,19
MO	MODC05	2020-21	Fiorano	si	si	606,47
MO	MODC05	2020-21	Tiepido	si	si	492,18
MO	MODC05	2020-21	Sassuolo	si	si	623,65
MO	MODC05	2020-21	Maranello	si	si	781,56
MO	MODC05	2020-21	-	si	si	1323,61
MO	MODC05	2020-21	Puianello	si	si	979,51
MO	MODC05	2020-21	Torre Maina	si	si	341,16
MO	MODC05	2020-21	Salse Nirano	si	no	320,08
MO	MODC05	2020-21	San Michele	si	si	714,93
MO	MODC05	2020-21	Chianca Tagliata	si	si	744,18
MO	MODC05	2020-21	Fiorano	si	no	476,41
MO	MODC05	2020-21	Pescarola	si	si	482,04
MO	MODC05	2020-21	Pigneto	si	si	591,62
MO	MODC05	2020-21	Boschi	si	si	424,15
MO	MODC05	2020-21	Casale	si	si	472,65
MO	MODC05	2020-21	Alegara	si	si	418,97
MO	MODC05	2020-21	Prignano	si	si	466,66
MO	MODC05	2020-21	Castelvecchio	si	si	528,8
MO	MODC05	2020-21	I Ronchi	si	si	369,76
MO	MODC05	2020-21	M. della Croce	si	si	693,34
MO	MODC05	2020-21	Pratolungo	si	si	692,62
MO	MODC05	2020-21	Pescale	si	si	590,94
MO	MODC05	2020-21	Montegibbio	si	si	521,28

Provincia	Distretto	Stagione	UDG	Vocazione	Attiva	Superficie
MO	MODC05	2020-21	-	si	si	18,71
MO	MODC05	2020-21	La Mandria	si	si	678,57
MO	MODC05	2020-21	La Quercia	si	si	750,81
MO	MODC05	2020-21	Rocca S. Maria	si	si	781
MO	MODC05	2020-21	Casa Tomaria	si	no	22,91
MO	MODC05	2020-21	Faeto	si	si	803,58
MO	MODC05	2020-21	Rio Cervaro	si	no	175,8

tabella 2-1: organizzazione dei distretti di Modena per la Stagione-Venatoria 2020-21

Provincia di Reggio Emilia

Provincia	Distretto	Stagione	UDG	Vocazione	Attiva	Superficie
RE	DGRE01	2020-21	2	si	si	555
RE	DGRE01	2020-21	3	si	si	571
RE	DGRE01	2020-21	4	si	si	442
RE	DGRE01	2020-21	8	si	si	607
RE	DGRE01	2020-21	9	si	si	629
RE	DGRE01	2020-21	10	si	si	522
RE	DGRE01	2020-21	12	si	si	504
RE	DGRE01	2020-21	14	si	si	460
RE	DGRE01	2020-21	15	si	si	337
RE	DGRE01	2020-21	16	si	si	584
RE	DGRE01	2020-21	18	si	si	541
RE	DGRE01	2020-21	19	si	si	570
RE	DGRE01	2020-21	20	si	si	664
RE	DGRE01	2020-21	21	si	si	230
RE	DGRE01	2020-21	22	si	si	364
RE	DGRE01	2020-21	23	si	si	606
RE	DGRE01	2020-21	25	si	si	567
RE	DGRE01	2020-21	26	si	si	427
RE	DGRE01	2020-21	28	si	si	430
RE	DGRE01	2020-21	29	si	si	379
RE	DGRE01	2020-21	31	si	si	397
RE	DGRE01	2020-21	32	si	si	315
RE	DGRE01	2020-21	33	si	si	384
RE	DGRE01	2020-21	34	si	si	348
RE	DGRE01	2020-21	35	si	si	568
RE	DGRE01	2020-21	36	si	si	416
RE	DGRE01	2020-21	41	si	si	554
RE	DGRE01	2020-21	43	si	si	592
RE	DGRE01	2020-21	45	si	si	442
RE	DGRE01	2020-21	46	si	si	460
RE	DGRE01	2020-21	47	si	si	393
RE	DGRE01	2020-21	49	si	si	427
RE	DGRE01	2020-21	51	si	si	431

Provincia	Distretto	Stagione	UDG	Vocazione	Attiva	Superficie
RE	DGRE01	2020-21	52	si	si	672
RE	DGRE01	2020-21	53	si	si	827
RE	DGRE01	2020-21	57	si	si	464
RE	DGRE01	2020-21	59	si	si	583
RE	DGRE01	2020-21	60	si	si	558
RE	DGRE01	2020-21	61	si	si	510
RE	DGRE01	2020-21	62	si	si	564
RE	DGRE01	2020-21	63	si	si	290
RE	DGRE01	2020-21	64	si	si	416
RE	DGRE01	2020-21	65	si	si	360
RE	DGRE01	2020-21	66	si	si	396
RE	DGRE01	2020-21	67	si	si	459
RE	DGRE01	2020-21	68	si	si	489
RE	DGRE01	2020-21	71	si	si	569
RE	DGRE01	2020-21	72	si	si	437
RE	DGRE01	2020-21	73	si	si	442
RE	DGRE01	2020-21	74	si	si	335
RE	DGRE01	2020-21	75	si	si	392
RE	DGRE01	2020-21	76	si	si	523
RE	DGRE01	2020-21	78	si	si	520
RE	DGRE01	2020-21	79	si	si	401
RE	DGRE01	2020-21	80	si	si	459
RE	DGRE01	2020-21	81	si	si	549
RE	DGRE01	2020-21	82	si	si	825
RE	DGRE01	2020-21	83	si	si	608
RE	DGRE01	2020-21	84	si	si	514
RE	DGRE01	2020-21	85	si	si	465
RE	DGRE01	2020-21	86	si	si	603
RE	DGRE01	2020-21	87	si	si	402
RE	DGRE01	2020-21	88	si	si	384
RE	DGRE01	2020-21	89	si	si	777
RE	DGRE01	2020-21	91	si	si	550
RE	DGRE01	2020-21	92	si	si	417
RE	DGRE01	2020-21	94	si	si	393
RE	DGRE01	2020-21	95	si	si	457
RE	DGRE01	2020-21	97	si	si	540
RE	DGRE01	2020-21	98	si	si	492
RE	DGRE01	2020-21	99	si	si	651
RE	DGRE01	2020-21	101	si	si	577
RE	DGRE01	2020-21	102	si	si	444
RE	DGRE01	2020-21	103	si	si	548
RE	DGRE01	2020-21	104	si	si	505
RE	DGRE01	2020-21	106	si	si	507
RE	DGRE01	2020-21	107	si	si	521
RE	DGRE01	2020-21	108	si	si	350
RE	DGRE01	2020-21	109	si	si	392

Provincia	Distretto	Stagione	UDG	Vocazione	Attiva	Superficie
RE	DGRE01	2020-21	110	si	si	66
RE	DGRE01	2020-21	111	si	si	263
RE	DGRE01	2020-21	606	si	no	365
RE	DGRE01	2020-21	VENTASSO	si	si	2695
RE	DGRE01	2020-21	STRAMBIANA	si	si	1318
RE	DGRE01	2020-21	1205	si	no	351
RE	DGRE01	2020-21	1206	si	no	321
RE	DGRE01	2020-21	GARFAGNO	si	no	9
RE	DGRE01	2020-21	OZOLA	si	no	202
RE	DGRE01	2020-21	OZOLA	si	no	46
RE	DGRE01	2020-21	Parco	si	no	13.249
RE	DGRE03	2020-21	61	SI	SI	404
RE	DGRE03	2020-21	62	SI	SI	504
RE	DGRE03	2020-21	63	SI	SI	484
RE	DGRE03	2020-21	69	SI	SI	595
RE	DGRE03	2020-21	71	SI	SI	510
RE	DGRE03	2020-21	72	SI	SI	420
RE	DGRE03	2020-21	73	SI	SI	343
RE	DGRE03	2020-21	74	SI	SI	426
RE	DGRE03	2020-21	75	SI	SI	195
RE	DGRE03	2020-21	76	SI	SI	416
RE	DGRE03	2020-21	78	SI	SI	522
RE	DGRE03	2020-21	79	SI	SI	469
RE	DGRE03	2020-21	80	SI	SI	708
RE	DGRE03	2020-21	81	SI	SI	535
RE	DGRE03	2020-21	82	SI	SI	486
RE	DGRE03	2020-21	83	SI	SI	427
RE	DGRE03	2020-21	84	SI	SI	379
RE	DGRE03	2020-21	85	SI	SI	521
RE	DGRE03	2020-21	86	SI	SI	536
RE	DGRE03	2020-21	87	SI	SI	537
RE	DGRE03	2020-21	88	SI	SI	429
RE	DGRE03	2020-21	89	SI	SI	704
RE	DGRE03	2020-21	91	SI	SI	413
RE	DGRE03	2020-21	92	SI	SI	492
RE	DGRE03	2020-21	93	SI	SI	722
RE	DGRE03	2020-21	94	SI	SI	387
RE	DGRE03	2020-21	95	SI	SI	585
RE	DGRE03	2020-21	97	SI	SI	599
RE	DGRE03	2020-21	99	SI	SI	258
RE	DGRE03	2020-21	101	SI	SI	476
RE	DGRE03	2020-21	102	SI	SI	631
RE	DGRE03	2020-21	103	SI	SI	619
RE	DGRE03	2020-21	104	SI	SI	378
RE	DGRE03	2020-21	105	SI	SI	443
RE	DGRE03	2020-21	MONTE CORVO	SI	SI	227

Provincia	Distretto	Stagione	UDG	Vocazione	Attiva	Superficie
RE	DGRE03	2020-21	TOANO	SI	SI	267
RE	DGRE04	2020-21	SAN GIOVANNI QUERCIOLA	NO	SI	1113
RE	DGRE04	2020-21	MONTE EVANGELO	NO	SI	868
RE	DGRE04	2020-21	PIANZO	NO	SI	880
RE	DGRE04	2020-21	VISIGNOLO	NO	SI	874
RE	DGRE04	2020-21	CA' DEL VENTO	NO	SI	1228
RE	DGRE04	2020-21	CANOSSA	NO	SI	1316
RE	DGRE04	2020-21	VENDINA LUPO	NO	SI	1750
RE	DGRE04	2020-21	1	NO	SI	271
RE	DGRE04	2020-21	2	NO	SI	633
RE	DGRE04	2020-21	3	NO	SI	326
RE	DGRE04	2020-21	4	NO	SI	559
RE	DGRE04	2020-21	6	NO	SI	730
RE	DGRE04	2020-21	8	NO	SI	641
RE	DGRE04	2020-21	9	NO	SI	580
RE	DGRE04	2020-21	10	NO	SI	732
RE	DGRE04	2020-21	11	NO	SI	451
RE	DGRE04	2020-21	12	NO	SI	444
RE	DGRE04	2020-21	13	NO	SI	625
RE	DGRE04	2020-21	15	NO	SI	399
RE	DGRE04	2020-21	16	NO	SI	379
RE	DGRE04	2020-21	17	NO	SI	424
RE	DGRE04	2020-21	18	NO	SI	287
RE	DGRE04	2020-21	20	NO	SI	587
RE	DGRE04	2020-21	21	NO	SI	565
RE	DGRE04	2020-21	23	NO	SI	480
RE	DGRE04	2020-21	24	NO	SI	562
RE	DGRE04	2020-21	25	NO	SI	586
RE	DGRE04	2020-21	26	NO	SI	623
RE	DGRE04	2020-21	27	NO	SI	835
RE	DGRE04	2020-21	29	NO	SI	519
RE	DGRE04	2020-21	30	NO	SI	470
RE	DGRE04	2020-21	31	NO	SI	509
RE	DGRE04	2020-21	33	NO	SI	485
RE	DGRE04	2020-21	35	NO	SI	797
RE	DGRE04	2020-21	36	NO	SI	391
RE	DGRE04	2020-21	37	NO	SI	502
RE	DGRE04	2020-21	40	NO	SI	805
RE	DGRE04	2020-21	42	NO	SI	701
RE	DGRE04	2020-21	43	NO	SI	398
RE	DGRE04	2020-21	44	NO	SI	555
RE	DGRE04	2020-21	46	NO	SI	345
RE	DGRE04	2020-21	47	NO	SI	496
RE	DGRE04	2020-21	48	NO	SI	599
RE	DGRE04	2020-21	49	NO	SI	568
RE	DGRE04	2020-21	51	NO	SI	417

Provincia	Distretto	Stagione	UDG	Vocazione	Attiva	Superficie
RE	DGRE04	2020-21	52	NO	SI	290
RE	DGRE04	2020-21	53	NO	SI	331
RE	DGRE04	2020-21	54	NO	SI	559
RE	DGRE04	2020-21	55	NO	SI	508
RE	DGRE04	2020-21	58	NO	SI	592
RE	DGRE04	2020-21	59	NO	SI	600
RE	DGRE04	2020-21	60	NO	SI	472
RE	DGRE04	2020-21	64	NO	SI	393
RE	DGRE04	2020-21	65	NO	SI	647
RE	DGRE04	2020-21	67	NO	SI	411
RE	DGRE04	2020-21	106	NO	SI	214
RE	DGRE04	2020-21	107	NO	SI	16
RE	DGRE04	2020-21	108	NO	SI	331
RE	DGRE04	2020-21	109	NO	SI	482
RE	DGRE04	2020-21	MACIGNO	NO	SI	634
RE	DGRE04	2020-21	CA' DEL MONTE	NO	SI	377

tabella 2-3: organizzazione dei distretti di Reggio Emilia per la Stagione-Venatoria 2020-21

Provincia di Parma

Provincia	Distretto	Stagione	UDG	Vocazione	Attiva	Superficie
PR	AC	2020/21	C1	si	si	189,9
PR	AC	2020/21	C2	si	si	186,387
PR	AC	2020/21	C3	si	si	136,137
PR	AC	2020/21	C4	si	si	239,225
PR	AC	2020/21	CURATICO	si	si	2248,479
PR	AC	2020/21	PARMOSSA	si	si	1184,067
PR	AC	2020/21	Alta Val Parma	si	si	2174
PR	PR4DC1	2020/21	64b	si	si	63,702
PR	PR4DC1	2020/21	64	si	si	209,863
PR	PR4DC1	2020/21	55	si	si	123,048
PR	PR4DC1	2020/21	7	si	si	180,828
PR	PR4DC1	2020/21	58	si	si	112,514
PR	PR4DC1	2020/21	56	si	si	129,103
PR	PR4DC1	2020/21	4	si	si	237,822
PR	PR4DC1	2020/21	57	si	si	140,117
PR	PR4DC1	2020/21	5	si	si	187,837
PR	PR4DC1	2020/21	6	si	si	161,112
PR	PR4DC1	2020/21	8	si	si	320,631
PR	PR4DC1	2020/21	20	si	si	290,111
PR	PR4DC1	2020/21	19	si	si	193,103
PR	PR4DC1	2020/21	21	si	si	346,167
PR	PR4DC1	2020/21	66	si	si	318,65
PR	PR4DC1	2020/21	9	si	si	234,839
PR	PR4DC1	2020/21	26	si	si	172,617

Provincia	Distretto	Stagione	UDG	Vocazione	Attiva	Superficie
PR	PR4DC1	2020/21	zrc	si	si	411,725
PR	PR4DC1	2020/21	30	si	si	324,374
PR	PR4DC1	2020/21	34	si	si	165,966
PR	PR4DC1	2020/21	35	si	si	160,778
PR	PR4DC1	2020/21	22 sud-est	si	si	146
PR	PR4DC1	2020/21	22 nord-ovest	si	si	341,299
PR	PR4DC1	2020/21	37 ovest	si	si	221,922
PR	PR4DC1	2020/21	37 est	si	si	85,728
PR	PR4DC1	2020/21	60	si	si	173,656
PR	PR4DC1	2020/21	36	si	si	265,819
PR	PR4DC1	2020/21	39	si	si	570,863
PR	PR4DC1	2020/21	zrc	si	si	114,911
PR	PR4DC1	2020/21	27	si	si	234,771
PR	PR4DC1	2020/21	53	si	si	467,045
PR	PR4DC1	2020/21	51	si	si	324,75
PR	PR4DC1	2020/21	BAZZANO	si	si	645,269
PR	PR4DC1	2020/21	VILLA S. GIOVANNI	si	si	913,391
PR	PR4DC1	2020/21	MONTE SPORNO	si	si	979,868
PR	PR5DC1	2020/21	B1	si	si	109,865
PR	PR5DC1	2020/21	B13	si	si	117,653
PR	PR5DC1	2020/21	B14	si	si	171,486
PR	PR5DC1	2020/21	B15	si	si	74,78
PR	PR5DC1	2020/21	B16	si	si	127,696
PR	PR5DC1	2020/21	B17	si	si	101,503
PR	PR5DC1	2020/21	B18	si	si	140,634
PR	PR5DC1	2020/21	B2	si	si	232,463
PR	PR5DC1	2020/21	B26	si	si	130,958
PR	PR5DC1	2020/21	B27	si	si	121,755
PR	PR5DC1	2020/21	B28	si	si	151,78
PR	PR5DC1	2020/21	B29	si	si	129,436
PR	PR5DC1	2020/21	B3	si	si	110,616
PR	PR5DC1	2020/21	B30	si	si	148,513
PR	PR5DC1	2020/21	B34	si	si	186,142
PR	PR5DC1	2020/21	B4	si	si	105,963
PR	PR5DC1	2020/21	B44	si	si	202,997
PR	PR5DC1	2020/21	B45	si	si	138,045
PR	PR5DC1	2020/21	B5	si	si	67,422
PR	PR5DC1	2020/21	B50	si	si	102,265
PR	PR5DC1	2020/21	B7	si	si	118,767
PR	PR5DC1	2020/21	B8	si	si	136,881
PR	PR5DC1	2020/21	B6	si	si	90,604
PR	PR5DC1	2020/21	B20	si	si	175,186
PR	PR5DC1	2020/21	B46	si	si	122,987
PR	PR5DC1	2020/21	B46	si	si	0,002
PR	PR5DC1	2020/21	B32	si	si	114,968
PR	PR5DC1	2020/21	B10	si	si	111,642

Provincia	Distretto	Stagione	UDG	Vocazione	Attiva	Superficie
PR	PR5DC1	2020/21	B12	si	si	155,404
PR	PR5DC1	2020/21	B11	si	si	254,423
PR	PR5DC1	2020/21	B25	si	si	252,846
PR	PR5DC1	2020/21	B31	si	si	150,044
PR	PR5DC1	2020/21	B47	si	si	156,868
PR	PR5DC3	2020/21	T11	si	si	70,376
PR	PR5DC3	2020/21	T15	si	si	50,862
PR	PR5DC3	2020/21	T17	si	si	59,094
PR	PR5DC3	2020/21	T19	si	si	117,465
PR	PR5DC3	2020/21	T23	si	si	60,672
PR	PR5DC3	2020/21	T41	si	si	137,987
PR	PR5DC3	2020/21	T10	si	si	132,527
PR	PR5DC3	2020/21	T12	si	si	81,235
PR	PR5DC3	2020/21	T48	si	si	55,353
PR	PR5DC3	2020/21	t49	si	si	78,49
PR	PR5DC3	2020/21	t50	si	si	53,425
PR	PR5DC3	2020/21	T13	si	si	132,567
PR	PR5DC3	2020/21	T18	si	si	47,533
PR	PR5DC3	2020/21	T16	si	si	63,726
PR	PR5DC3	2020/21	T20	si	si	60,547
PR	PR5DC3	2020/21	T24	si	si	189,235
PR	PR5DC3	2020/21	T22	si	si	95,911
PR	PR5DC3	2020/21	T34	si	si	71,214
PR	PR5DC3	2020/21	T35	si	si	81,815
PR	PR5DC3	2020/21	T36	si	si	100,226
PR	PR5DC3	2020/21	T42	si	si	119,771
PR	PR5DC3	2020/21	T4	si	si	185,002
PR	PR5DC3	2020/21	T38	si	si	106,563
PR	PR5DC3	2020/21	T9	si	si	79,598
PR	PR5DC3	2020/21	T8	si	si	98,31
PR	PR5DC3	2020/21	T6	si	si	57,321
PR	PR5DC3	2020/21	T7	si	si	64,432
PR	PR5DC3	2020/21	T5	si	si	124,329
PR	PR5DC3	2020/21	T3	si	si	97,56
PR	PR5DC3	2020/21	T2	si	si	114,925
PR	PR5DC3	2020/21	T31	si	si	322,242
PR	PR5DC3	2020/21	T32	si	si	233,608
PR	PR5DC3	2020/21	T1	si	si	149,639
PR	PR5DC3	2020/21	VALLE DEI CAVALIERI	si	si	919,384
PR	PR6DC1	2020/21	Tosca	si	si	4842,842
PR	PR6DC2	2020/21	BELFORTE	si	si	2180,694
PR	PR6DC2	2020/21	Valmozzola	si	si	3605,255
PR	PR8DC1	2020/21	708	si	si	816,483
PR	PR8DC1	2020/21	704	si	si	456,967
PR	PR8DC1	2020/21	709	si	si	430,681
PR	PR8DC1	2020/21	705	si	si	669,155

Provincia	Distretto	Stagione	UDG	Vocazione	Attiva	Superficie
PR	PR8DC1	2020/21	706	si	si	820,45
PR	PR8DC1	2020/21	702	si	si	579,695
PR	PR8DC1	2020/21	703	si	si	367,392
PR	PR8DC1	2020/21	401	si	si	382,341
PR	PR8DC1	2020/21	402	si	si	245,706
PR	PR8DC1	2020/21	410	si	si	240,869
PR	PR8DC1	2020/21	407	si	si	264,273
PR	PR8DC1	2020/21	405	si	si	147,97
PR	PR8DC1	2020/21	408	si	si	269,675
PR	PR8DC1	2020/21	409	si	si	317,828
PR	PR8DC1	2020/21	415	si	si	412,063
PR	PR8DC1	2020/21	416	si	si	354,306
PR	PR8DC1	2020/21	417	si	si	415,67
PR	PR8DC1	2020/21	414	si	si	521,548
PR	PR8DC1	2020/21	406	si	si	236,97
PR	PR8DC1	2020/21	411	si	si	234,128
PR	PR8DC1	2020/21	412	si	si	289,272
PR	PR8DC1	2020/21	413	si	si	362,166
PR	PR8DC1	2020/21	zrc	si	si	261,398
PR	PR8DC1	2020/21	403	si	si	244,031
PR	PR8DC1	2020/21	404	si	si	182,075
PR	PR8DC1	2020/21	418	si	si	245,7
PR	PR8DC1	2020/21	302	si	si	296,191
PR	PR8DC1	2020/21	303	si	si	429,483
PR	PR8DC1	2020/21	304	si	si	452,871
PR	PR8DC1	2020/21	305	si	si	299,97
PR	PR8DC1	2020/21	307	si	si	239,783
PR	PR8DC1	2020/21	308	si	si	401,211
PR	PR8DC1	2020/21	309	si	si	386,143
PR	PR8DC1	2020/21	310	si	si	741,681
PR	PR8DC1	2020/21	311	si	si	396,231
PR	PR8DC1	2020/21	312	si	si	306,481
PR	PR8DC1	2020/21	315	si	si	280,254
PR	PR8DC1	2020/21	316	si	si	351,085
PR	PR8DC1	2020/21	204	si	si	1186,6
PR	PR8DC1	2020/21	121	si	si	125,032
PR	PR8DC1	2020/21	141	si	si	218,358
PR	PR8DC1	2020/21	LAMA	si	si	671,785
PR	PR9DC1	2020/21	1	si	si	10380

tabella 2-4: organizzazione dei distretti di Parma per la Stagione-Venatoria 2020-21

Provincia di Lucca

In Provincia di Lucca, sono stati ridefiniti i confini delle UDG al fine di rendere omogenea la gestione dei vari ungulati. Le nuove UDG coincidono quindi con le UDG già esistenti per la gestione di Capriolo, Daino e Muflone.

Provincia	Distretto	Stagione	UDG	Vocazione	Attiva	Superficie
LU	DGLU11	2020-21	AG1/AFV MONTE PRUNESE	si	si	4610
LU	DGLU11	2020-21	AG 1	si	si	9825
LU	DGLU11	2020-21	AG 2	si	si	7768
LU	DGLU11	2020-21	AG 3	si	si	10233
LU	DGLU11	2020-21	AG 4	si	si	7659
LU	DGLU12	2020-21	AG 5	si	si	11751
LU	DGLU12	2020-21	AG 6	si	si	10338
LU	DGLU12	2020-21	AG 10	si	si	15502

tabella 2-5: organizzazione dei distretti di Lucca per la Stagione-Venatoria 2020-21

2.2 Piano di prelievo venatorio

2.2.1 Piano di prelievo di Comprensorio 2020-2021

	n° capi in prelievo
Maschi adulti (classe III e IV)	60
Maschi subadulti (classe II)	66
Maschi giovani (classe I)	81
Femmine adulte (classe II)	164
Femmine giovani (classe I)	136
Piccoli (classe 0)	250
Totale	757

Tabella 2-6: piano di abbattimento complessivo nel Comprensorio ACATER OCCIDENTALE 20-21

	Prov MO	Prov RE	Prov PR	Prov LU	Totale
Maschi adulti (classe III e IV)	20	32	4	4	60
Maschi subadulti (classe II)	20	29	9	8	66
Maschi giovani (classe I)	30	37	10	4	81
Femmine adulte (classe II)	70	65	14	15	164
Femmine giovani (classe I)	53	54	18	11	136
Piccoli (classe 0)	100	99	27	24	250
Totale	293	316	82	66	757

Tabella2-7: suddivisione del piano di prelievo 20-21 per provincia (incluso istituti faunistici)

A partire da una popolazione complessiva pre-parti stimata in 3.253 capi (stima 2019), si richiede quindi un prelievo totale del 23,3% della consistenza numerica, pari a 757 animali.

2.2.2 Provincia di Modena

DISTRETTO	ISTITUTO	M1	M2	M3	F1	F2	CL0	TOT
MODC01	ATCMO3	6	4	3	13	17	23	66
MODC02	ATCMO3	5	3	3	7	10	13	41
MODC04	ATCMO2	5	3	3	11	13	23	58
MODC05	ATCMO2	5	3	3	12	15	25	63
MODC04	AFV Castagneto	0	0	1	0	1	1	3
MODC04	AFV La Selva	2	2	2	3	4	5	18
MODC04	AFV Ospitaletto	2	2	1	2	3	5	15
MODC04	AFV Grasparossa	0	0	0	0	1	0	1
MODC04	AFV Frignano	0	0	1	1	0	0	2
MODC05	AFV La Mandria	1	1	1	1	2	2	8
MODC05	AFV La Quercia	1	1	1	1	1	1	6
MODC05	AFV S. Antonio	1	1	1	1	1	1	6
MODC05	AFV Puianello	1	0	0	1	1	1	4
MODC05	AFV Rocca Santa Maria	1	0	0	0	1	0	2
TOTALE		30	20	20	53	70	100	293
%		10,2	6,8	6,8	18,1	23,9	34,1	100

Tabella2-8: suddivisione del piano di prelievo in Provincia di Modena 2020-2021

È previsto l'accorpamento al prelievo delle classi femminili (F1 e F2) e della classe 0 (M0 e F0). Per la stagione 2020-2021 è prevista, se necessario, l'attivazione della modalità del "prelievo a scalare" secondo le indicazioni fornite dal Piano Poliennale di Gestione. L'eventuale attivazione del piano a scalare e le relative modalità attuative saranno comunicate in tempo utile al competente ufficio regionale.

2.2.3 Provincia Reggio Emilia

	DIST. DGRE01	DIST. DGRE03	DIST. DGRE04
Maschi adulti (classe III-IV)	21	4	2
Maschi subadulti (classe II)	18	4	2
Maschi giovani (classe I)	23	6	2
Femmine adulte (classe II)	47	8	3

Femmine giovani (classe I)	40	6	2
Piccoli (classe 0)	72	12	4
Totale	221	40	15

Tabella2-9: suddivisione del piano di prelievo in Provincia di Reggio Emilia 2020-2021

	AFV Strambiana	AFV Ventasso	AFV DGRE04 (TUTTE)	TOTALE	%
Maschi adulti (classe III-IV)	2	1	2	32	10,1%
Maschi subadulti (classe II)	2	1	2	29	9,1%
Maschi giovani (classe I)	3	1	2	37	11,7%
Femmine adulte (classe II)	3	1	3	65	20,5%
Femmine giovani (classe I)	3	1	2	54	17,1%
Piccoli (classe 0)	5	2	4	99	31,3%
Totale	18	7	15	316	100,0%

Tabella2-10: suddivisione del piano di prelievo in Provincia di Reggio Emilia 2020-2021

È previsto l'accorpamento al prelievo delle classi femminili (F1 e F2) e della classe 0 (M0 e F0). I piani assegnati nel DGRE04 (distretto di bassa collina a gestione non conservativa), sia all'ATC RE03 che alle AFV ricadenti nel distretto, sono a scalare come nelle stagioni precedenti, con obbligo di comunicazione del prelievo al Tecnico della CTI immediatamente dopo l'abbattimento.

2.2.4 Provincia di Parma

	Area Contigua	PR4DC1	PR5DC1	PR5DC3	PR6DC1	PR6DC2	PR8DC1	PR9DC1
Maschi adulti (classe III-IV)	0	1	1	0	0	0	1	0
Maschi subadulti (classe II)	1	1	0	1	1	0	1	0
Maschi giovani (classe I)	1	1	1	0	0	0	2	1
Femmine adulte (classe II)(*)	1	2	1	1	0	0	3	1
Femmine giovani (classe I)(*)	1	2	1	1	0	1	4	1
Piccoli (classe 0)	1	2	2	2	1	1	5	1
Totale	5	9	6	5	2	2	16	4

Tabella2-11: suddivisione del piano di prelievo in Provincia di Parma 2020-2021

	AFV Lama	AFV Talignano	AFV Case Gabelii	AFV Valle dei Cavalieri	AFV Villa San Giovanni e Paolo	AFV Bazzano
Maschi adulti (classe III-IV)	0	0	0	0	1	0
Maschi subadulti (classe II)	1	0	0	1	0	0
Maschi giovani (classe I)	0	1	1	0	0	1
Femmine adulte (classe II)(*)	1	0	0	1	1	1
Femmine giovani (classe I)(*)	0	1	1	0	1	1
Piccoli (classe 0)	1	1	2	1	2	2
Totale	3	3	4	3	5	5

Tabella2-12: suddivisione del piano di prelievo in Provincia di Parma 2020-2021

	AFV Monte Sporno	AFV Curatico	AFV Alta Val Parma	TOTALE	%
Maschi adulti (classe III-IV)	0	0	0	4	4,9%
Maschi subadulti (classe II)	1	0	1	9	10,9%
Maschi giovani (classe I)	0	1	0	10	12,2%
Femmine adulte (classe II)	0	1	0	14	17,0%
Femmine giovani (classe I)	1	1	1	18	21,9%
Piccoli (classe 0)	1	1	1	27	32,9%
Totale	3	4	3	82	100%

Tabella2-13: suddivisione del piano di prelievo in Provincia di Parma 2020-2021

È previsto l'accorpamento al prelievo delle classi femminili (F1 e F2) e della classe 0 (M0 e F0).

2.2.5 Provincia di Lucca

	DCLU11	DCLU12	AFV Monte Prunese	TOTALE	%
Maschi adulti (classe III-IV)	2	1	1	4	6,1%
Maschi subadulti (classe II)	5	2	1	8	12,1%
Maschi giovani (classe I)	2	1	1	4	6,1%

Femmine adulte (classe II)	11	4	0	15	22,7%
Femmine giovani (classe I)	7	3	1	11	16,7%
Piccoli (classe 0)	19	4	1	24	36,4%
Totale	46	15	5	66	100,00%

Tabella2-14: suddivisione del piano di prelievo in Provincia di Lucca 2020-2021

È previsto l'accorpamento al prelievo delle classi femminili (F1 e F2) e della classe 0 (M0 e F0).

2.2.6 Note per predisposizione del Piano di Prelievo

Provincia di Modena

Si riportano le seguenti considerazioni inerenti la predisposizione del piano di prelievo:

Per il territorio di competenza dell'ATC MO2 l'andamento degli abbattimenti risulta pressoché costante rispetto alle ultime stagioni venatorie, va considerato inoltre che l'attività di caccia è stata ridotta nell'ultimo periodo a causa dell'emergenza Covid 19. I dati dei censimenti al bramito mostrano nel complesso un andamento in leggero aumento, mentre non è stato possibile effettuare i conteggi primaverili a causa delle restrizioni imposte dall'emergenza sanitaria. A seguito delle considerazioni riportate, vista anche la prudenziale riduzione del piano operata nello scorso anno, si propone di confermare il medesimo piano della stagione precedente.

Nell'ATC MO3 si è registrato un modesto incremento dei cervi bramitanti rispetto all'anno 2018 (+ 11 esemplari). Per effetto dell'emergenza sanitaria che ha interessato il nostro Paese, anche nell'ATC MO3 non è stato possibile realizzare la consueta sessione di conteggi a vista da punto fisso vantaggioso. Per tentare una stima della popolazione aggiornando il dato scaturito dai conteggi primaverili 2019 si è fatto perciò ricorso ai dati raccolti mediante il conteggio al bramito 2019 (cfr. tab. 1-3 e 1-5). Il successo di prelievo fatto registrare nella trascorsa stagione venatoria, nonostante la riduzione del periodo di prelievo causata dalla comparsa del virus SARS-CoV-2, risulta pari al 71% del piano di prelievo assegnato: migliore rispetto a quello della trascorsa stagione venatoria (che fu pari al 58%) e con una buona realizzazione della componente femminile (75% del piano assegnato) e dei piccoli (58% dei CL0 assegnati). Gli impatti a carico delle produzioni agricole, assenti nell'anno 2018, sono ricomparsi in entrambi i distretti di gestione, anche se con valori modesti. Tutto ciò considerato, si è ritenuto opportuno applicare tassi di prelievo prudenzialmente bassi alla stima del volume della popolazione ottenuta con il metodo del bramito in ragione (rispettivamente: 12% nel distretto MODC01 e 14% nel distretto MODC02), non essendo accompagnata dalla successiva valutazione mediante osservazione

diretta primaverile. Operando in questo modo il piano di prelievo che si ritiene adeguato proporre per la stagione venatoria 2020-21 risulta essere il medesimo approvato nella stagione scorsa.

Provincia di Reggio Emilia

Si riportano le seguenti considerazioni inerenti la predisposizione del piano di prelievo:

Per il territorio di competenza dell'ATC RE4 l'andamento degli abbattimenti risulta pressoché costante rispetto alle ultime stagioni venatorie, considerando che l'attività di caccia è stata ridotta nell'ultimo periodo a causa dell'emergenza Covid 19. I dati dei censimenti al bramito mostrano nel complesso un andamento in leggero aumento, mentre non è stato possibile effettuare i conteggi primaverili a causa delle restrizioni imposte dall'emergenza sanitaria. A seguito delle considerazioni riportate, vista anche la prudenziale riduzione del piano operata nello scorso anno, si propone di confermare il medesimo piano della stagione precedente.

Nell'ATC RE03 (nel distretto DGRE03 a gestione conservativa) si è registrato un incremento dei cervi bramitanti rispetto all'anno 2018 (+9 esemplari). Per effetto dell'emergenza sanitaria, anche nell'ATC RE03 non è stato possibile realizzare nell'anno 2020 la consueta sessione di conteggi primaverili a vista da punto fisso vantaggioso. Per tentare una stima della popolazione aggiornando il dato scaturito dai conteggi primaverili del 2019, si è fatto ricorso ai dati raccolti mediante il conteggio al bramito del 2019 (cfr. tab. 1-3, tab. 1-5, Tavola 2-1).

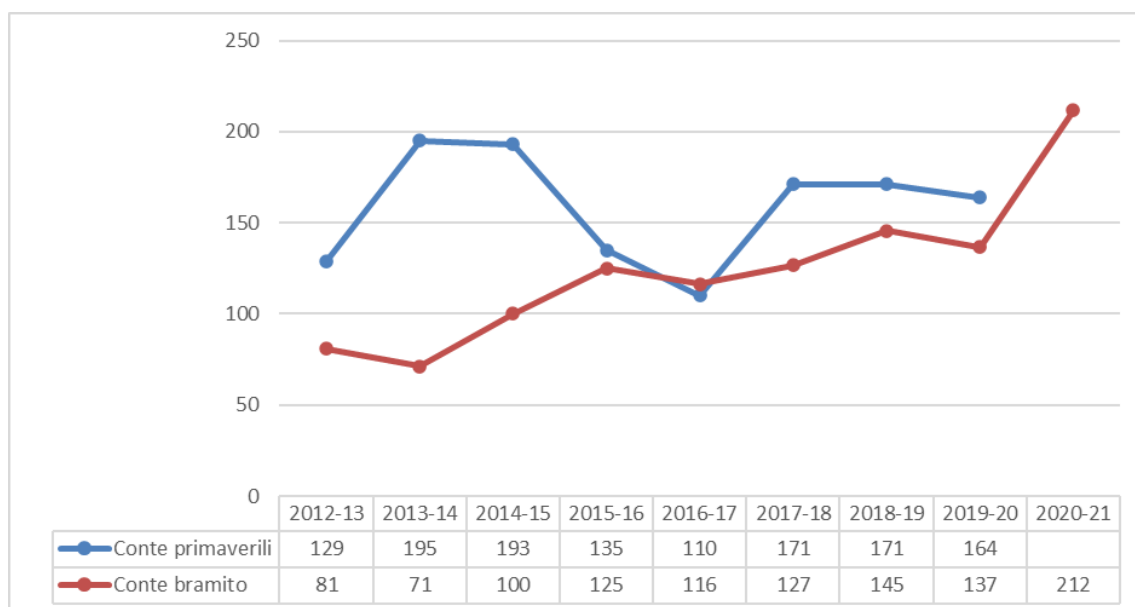


Tavola 2-1: Risultati dei conteggi primaverili e al bramito nel distretto DGRE03.

Il successo di prelievo fatto registrare nella trascorsa stagione venatoria, nonostante la riduzione del periodo di prelievo causata dalla comparsa del virus SARS-CoV-2, risulta pari al 70% del piano di prelievo assegnato (percentuale di prelievo uguale a quella della stagione 2018/19) e con una buona realizzazione della componente femminile (85% del piano assegnato). Tutto ciò considerato, si è ritenuto opportuno applicare un tasso di prelievo prudenzialmente basso alla stima di popolazione ottenuta con il metodo del bramito, non essendo accompagnata dalla tradizionale osservazione diretta primaverile. Osservando poi la sostanziale stabilità della popolazione degli ultimi tre anni di conteggio primaverile (Tavola 2-1), si ritiene adeguato proporre per la stagione venatoria 2020-21 il medesimo piano di prelievo approvato nella stagione scorsa (40 capi).

Nel distretto a gestione non conservativa di bassa collina (DGRE04) si è assistito a un lento ma costante aumento degli effettivi (Tavola 2-2; attualmente presenti circa 30 capi). Il piano di prelievo proposto (30 capi complessivi ripartiti equamente tra ATC e AFV), uguale a quello della stagione precedente, ha lo scopo di limitare la presenza della specie in aree collinari prospicienti la pianura.

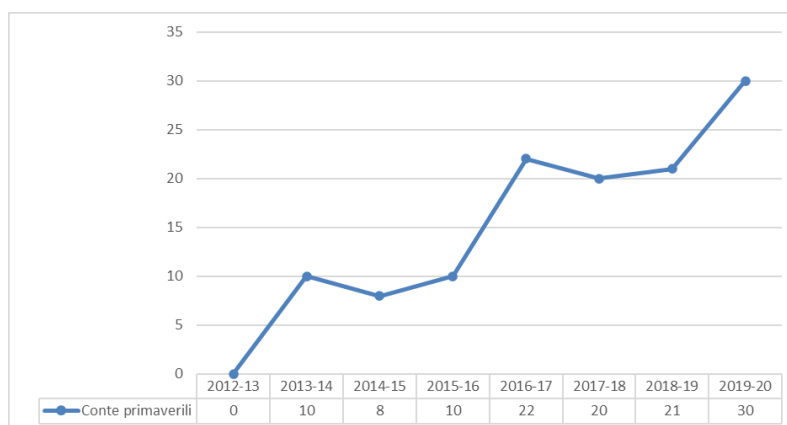


Tavola 2-2: Risultati dei conteggi primaverili nel distretto DGRE04.

Provincia di Parma

Si riportano le seguenti considerazioni inerenti la predisposizione del piano di prelievo:

Per il territorio di competenza degli ATC interessati vi è stato un notevole sforzo nell'effettuazione del prelievo con risultati soddisfacenti se si considera il numero di uscite medio per capo prelevato. Ovviamente risulta scarso il prelievo nella classe 0 in quanto l'attività di caccia è stata ridotta nell'ultimo periodo a causa dell'emergenza Covid 19. I dati dei censimenti al bramito mostrano un leggero aumento, mentre non è stato possibile effettuare i conteggi primaverili a causa delle restrizioni imposte dall'emergenza sanitaria.

A seguito della modifica territoriale effettuata nelle ZRC della Provincia di Parma è stato possibile effettuare un prelievo più efficiente nelle aree che costituivano rifugi costanti per i capi con notevole sviluppo di danni.

Nell'annata scorsa, oltre ai casi di bracconaggio evidenziati nelle tabelle precedenti, si sono sviluppati parecchi incidenti automobilistici lungo le direttrici viarie principali verso sud.

Va, inoltre, confermata la presenza numerosa di cervi SIKA opportunamente comunicati. Su alcuni capi del piano di prelievo, inoltre, è in corso analisi genetica per stabilire eventuale grado di ibridazione. A seguito delle considerazioni riportate, vista anche la prudenziale riduzione del piano operata nello scorso anno, si propone un leggero aumento dei capi da prelevare rispetto alla stagione precedente.

Provincia di Lucca

La percentuale di realizzazione del piano risulta pressoché costante rispetto alle ultime stagioni venatorie, va considerato inoltre che l'attività di caccia è stata ridotta nell'ultimo periodo a causa dell'emergenza Covid 19. I dati dei censimenti al bramito mostrano nel complesso un andamento in leggero aumento, mentre non è stato possibile effettuare i conteggi primaverili a causa delle restrizioni imposte dall'emergenza sanitaria. A seguito delle considerazioni riportate, vista anche la prudenziale riduzione del piano operata nello scorso anno, si propone di confermare il medesimo piano della stagione precedente.