

COMPENSORIO A.C.A.T.E.R. ORIENTALE

**ANALISI CONSUNTIVA STAGIONE FAUNISTICO-VENATORIA
2018-19**

E

**PROGRAMMA ANNUALE OPERATIVO
DI GESTIONE DEL CERVO
2019-20**

1. ANALISI CONSUNTIVA STAGIONE VENATORIA 2018-2019

1.1 Individuazione cartografica dell'areale annuale e riproduttivo della popolazione di cervo del Comprensorio ACATER

1.1.1 Areale di distribuzione

	Maglie di presenza stabile o stagionale kmq	percentuale
Provincia di FI	290	22,9
Provincia di FC	525	41,5
Provincia AR	449	35,6
Totale	1264	100,0%

Tabella 1.1.1: distribuzione provinciale del cervo nel Comprensorio ACATER

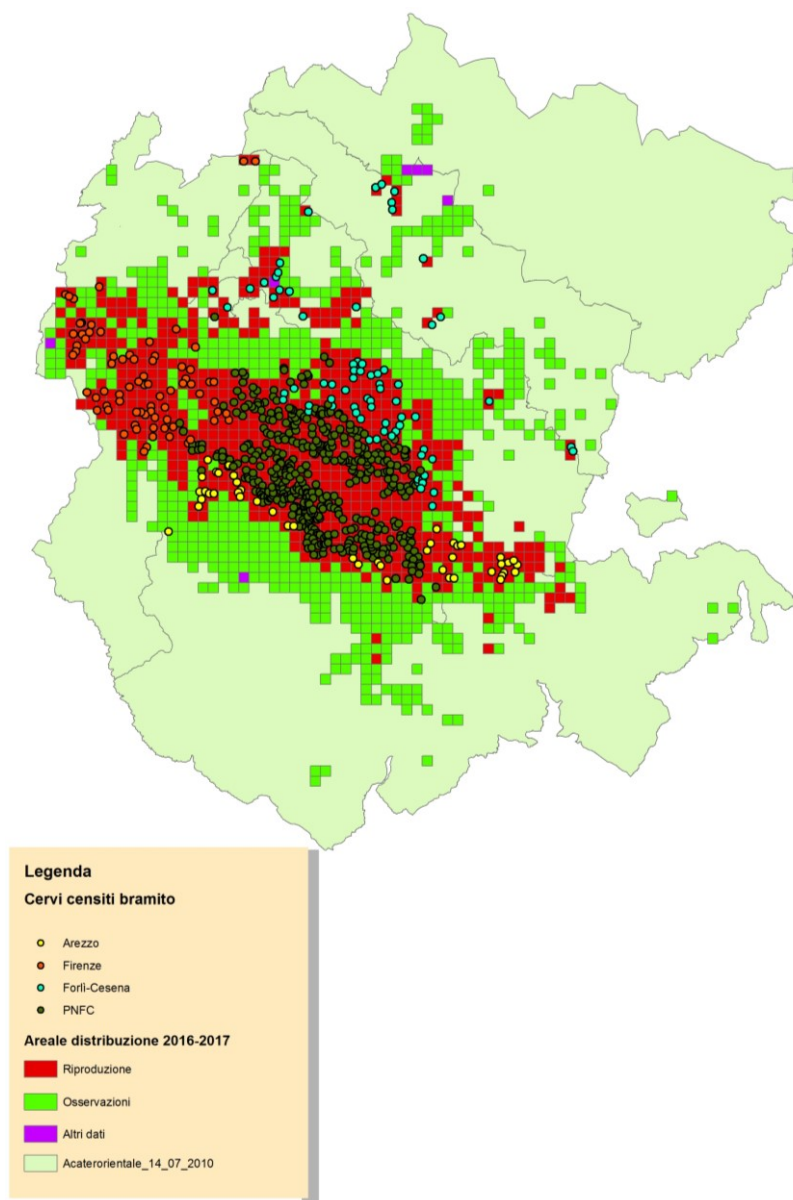


Tavola 1.1.1: distribuzione del cervo nel Comprensorio ACATER ORIENTALE

1.1.2 Areale riproduttivo

	Maglie di presenza attività riproduttiva kmq	percentuale
Provincia di FI	174	25,6
Provincia di FC	281	41,3
Provincia AR	225	33,1
Totale	680	100,0%

Tabella 1.1.2: distribuzione provinciale dell'attività riproduttiva del cervo nel Comprensorio ACATER

1.2 Risultati del monitoraggio

1.2.1 Conteggi al bramito anno 2018

Prov.		2010	2011	2012	2013	2014	2015	2016	2017	2018
FI	Nr. Maschi bramenti totale	64	67	79	72	88	95	75	96	89
	Kmq censiti	66	87	132	144	148	146	146	146	146
	Densità su areale censito	0,96	0,91	0,81	0,5	0,59	0,65	0,51	0,65	0,61
	Densità su areale riproduttivo totale	0,50	0,52	0,56	0,46	0,56	0,61	0,43	0,55	0,51
FC	Nr. Maschi bramenti totale	98*	235	220	206	268	206	248	282	258
	Kmq censiti	96*	257	228	239	249	247	247	432	432
	Densità su areale censito	-	0,91	0,96	0,86	1,08	0,83	1,00	0,65	0,60
	Densità su areale riproduttivo totale	-	1,12	1,05	0,99	1,06	0,81	0,89	1,01	0,92
AR	Nr. Maschi bramenti totale	242	253	275	296	332	282	303	264	280
	Kmq censiti	-	-	-	-	-	-	294	294	294
	Densità su areale censito	-	-	-	-	-	-	1,03	0,90	0,95
	Densità su areale riproduttivo totale	-	-	-	-	-	-	0,67	0,59	0,62

Tabella 1.2.1.: superfici monitorate e densità di maschi bramenti nel Comprensorio ACATER dal 2010 al 2018

1.2.2 Stima della struttura di popolazione e della consistenza

	<i>n</i>	<i>P</i>	<i>FA/FG</i>	<i>MG</i>	<i>MS</i>	<i>MA</i>	<i>Ind</i>
Prov FI*	338	78	150	26	34	50	-
%	100	23,1	44,4	7,7	10,1	14,8	-
Prov FC**	798	150	337	91	102	112	6
%	100	18,8	42,2	11,4	12,8	14,0	0,8
Prov AR	641	137	287	55	50	112	-
%	100	21,4	44,8	8,6	7,8	17,5	-
Totale	1777	365	774	172	186	274	6
%	100	20,5	43,6	9,7	10,5	15,4	0,3

Tabella 1.2.2: struttura di popolazione del cervo

*dati ricavati dalle osservazioni durante la S.V. 18-19

**dati ricavati dalle osservazioni primaverili 2019

1.2.3 Stima della consistenza di popolazione

Prov.	Areale distributivo Km ²	Cervi bramenti N°	Consistenza Ipotesi 1 Cervi adulti 15,5%	Consistenza Ipotesi 2 Cervi adulti 20 %	Densità su distretto Ipotesi 1 capi/Kmq	Densità su distretto Ipotesi 2 capi/kmq	Consistenza media Cervi adulti 17,4%	Densità su distretto media capi/Kmq
FI	290	89	601	445	1,3	0,96	511	1,1
FC	525	258	1.743	1.290	1,3	0,98	1.483	1,1
AR	449	280	1.699	1.293	3,8	2,88	1.501	3,3
TOT.	1.264	627	4.043	3.028	-	-	3.495	-

Tabella 1.2.3: stime delle consistenze e delle densità della popolazione in base ai maschi bramenti

Distretto FIDC01 *						
	N	P	FA-FG	MG	MS	MA
n°		26	56	14	20	17
%	100	19,5	42,1	10,5	15,0	12,8
Distretto DCERFC01						
	N	P	FA-FG	MG	MS	MA
n°		4	9	2	3	3
%	100	18,8	42,2	11,4	12,8	14,0
Distretto DCERFC02						
	N	P	FA-FG	MG	MS	MA
n°		305	684	185	208	227
%	100	18,8	42,2	11,4	12,8	14,0
Distretto DCERFC03						
	N	P	FA-FG	MG	MS	MA
n°		23	51	14	16	17
%	100	18,8	42,2	11,4	12,8	14,0
Distretto DCERFC04						
	N	P	FA-FG	MG	MS	MA
n°		15	33	9	10	11
%	100	18,8	42,2	11,4	12,8	14,0
Distretto DCERAR31						
	N	P	FA-FG	MG	MS	MA
n°		188	394	75	69	154
%	100	21,4	44,8	8,6	7,8	17,5
Distretto DCERAR32						
	N	P	FA-FG	MG	MS	MA
n°		132	276	53	48	108
%	100	21,4	44,8	8,6	7,8	17,5
Distretto DCERAR33						
	N	P	FA-FG	MG	MS	MA
n°		22	46	9	8	18
%	100	21,4	44,8	8,6	7,8	17,5

Tabella 1.2.4: stime delle consistenze e/o della struttura in base alle osservazioni in contemporanea

*per Firenze: dati ricavati da due serate di transetti notturni in contemporanea per la stima della struttura primaverile

1.3 Analisi della gestione faunistico-venatoria

1.3.1 Organizzazione dei distretti



Legenda

Legenda	
■	Distretti di Gestione
■	Parco Nazionale
■	Comprensorio Acater orientale
	Unità di Gestione

Prov.		2013-14	2014-15	2015-16	2016-17	2017-18	2018-19	2019-20
FI	N° distretti	1	1	1	1	1	1	1
	N° UDG	17	17	17	19	27	27	27
	Sup totale (ha)	33.155	33.155	33.155	34.227	49.228	49.228	49.228
FC	N° distretti	5	5	5	5	5	6	4
	N° UDG	19	19	19	19	19	26	25
	Sup totale (ha)	85.356	85.356	85.356	85.356	85.356	150.588	131.776
AR	N° distretti					3	3	3
	N° UDG					3	3	3
	Sup totale (ha)					70.038	70.038	70.038
ACATER	N° distretti					9	10	8
	N° UDG					49	56	55
	Sup totale (ha)					204.622	269.854	251.042

**= superficie realmente operativa

Tabella 1.3.1: organizzazione dei distretti nel Comprensorio ACATER

1.3.2 Provincia di Firenze

Distretto	UDG	vocazione	attiva	Ettari
FIDC01	DCSFI-36	si	si	2.037
FIDC01	DCSFI-37	si	si	3.304
FIDC01	DCSFI-38	si	si	1.631
FIDC01	DCSFI-39	si	si	2.189
FIDC01	DCSFI-50	si	si	1.886
FIDC01	DCSFI-51	si	si	1.449
FIDC01	DCSFI-52	si	si	2.444
FIDC01	DCSFI-25	si	si	4.508
FIDC01	DCSFI-26	si	si	1.927
FIDC01	DCSFI-27	si	si	1.245
FIDC01	DCSFI-28	si	si	2.712
FIDC01	DCSFI-29	si	si	1.757
FIDC01	DCSFI-30	si	si	2.707
FIDC01	DCSFI-49	si	si	961
FIDC01	DCSFI-17	si	si	1.104
FIDC01	DCSFI-10	si	si	2.045
FIDC01	DCSFI-11	si	si	2.038
FIDC01	DCSFI-12	si	si	2.988
FIDC01	DCSFI-08	si	si	864
FIDC01	DCSFI-18	si	si	1.136
FIDC01	DCSFI-19	si	si	1.930
FIDC01	DCSFI-20	si	si	2.280
FIDC01	DCSFI-21	si	si	1.720
FIDC01	AFVFI-20	si	si	572
FIDC01	AFVFI-28	si	si	909
FIDC01	AFVFI-31	si	si	500
FIDC01	AAVFI-09	si	si	385

Tabella 1.3.2: superfici delle sub unità del distretto FIDC01

DISTRETTO DEL CERVO DI FIRENZE FI-1 ACATER ORIENTALE

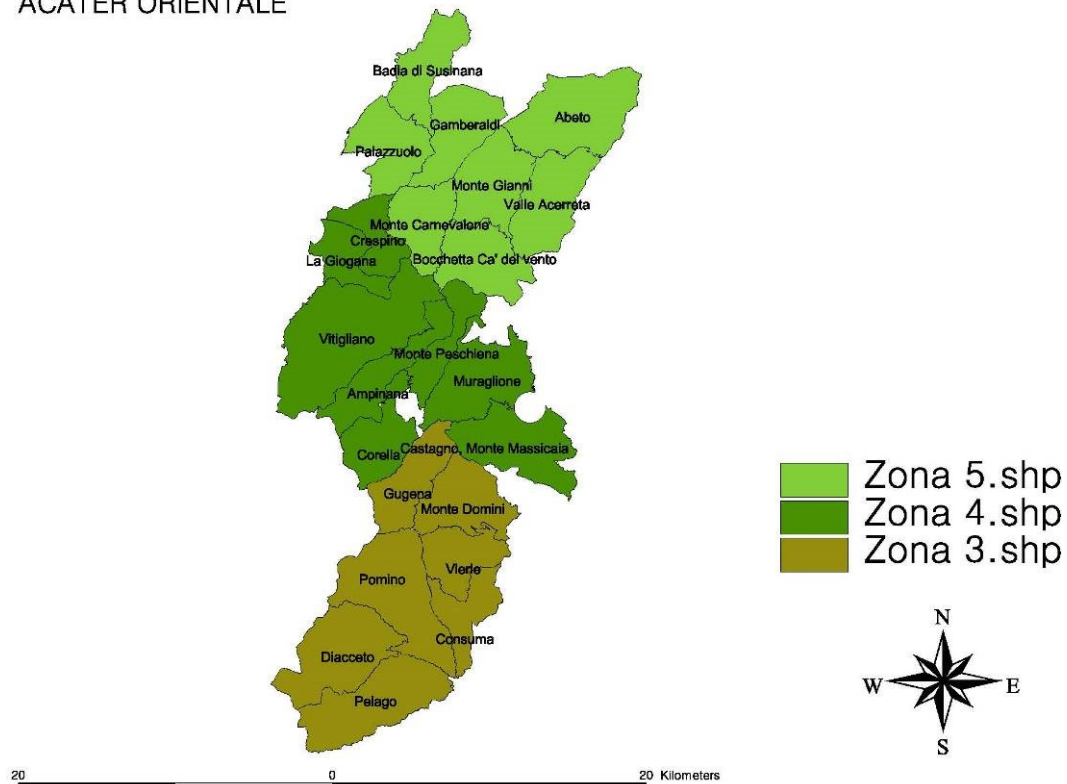


Tavola 1.3.1: cartografia del distretto FIDC01

1.3.3 Provincia di Forlì-Cesena

Distretto	UDG	vocazione	attiva	Ettari
DCER_FC01	FC03	si	si	9.594
DCER_FC01	AFV ALTO TEVERE	si	si	1.045
DCER_FC01	AFV PETRUSCHIO	si	no	506
DCER_FC02	FC05	si	si	18.619
DCER_FC02	AFV COMERO N	si	si	500
DCER_FC02	AFV RIO SALSO	si	si	542
DCER_FC02	AFV SASSETO M	si	si	1.054
DCER_FC02	AFV VESSA	si	si	567
DCER_FC03	FC04	si	si	10.486
DCER_FC03	AFV CIT	si	si	710
DCER_FC03	AFV VALBURA	si	si	703
DCER_FC04	FC01 02 04 06	si	si	75.759
DCER_FC04	AFV ACERO R	si	si	608
DCER_FC04	AFV BONAGA	si	no	681
DCER_FC04	AFV CELLA	si	no	938
DCER_FC04	AFV GALLIANA	si	no	625
DCER_FC04	AFV M. BASCHIERA	si	no	801
DCER_FC04	AFV MONTECOLLINA	si	no	1.167
DCER_FC04	AFV SALTO MARS	si	si	940
DCER_FC04	AFV S. MARINA	si	si	909
DCER_FC04	AFV S. MARTINO	si	si	1.236
DCER_FC04	AFV S. PAOLO	si	no	1.399
DCER_FC04	AFV VALDIPONDO	si	no	468
DCER_FC04	AFV VALLE IBOLA	si	no	962
DCER_FC04	AFV VALMONTONE	si	si	957

Tavola 1.3.3: superfici distretti e UDG della provincia di FC

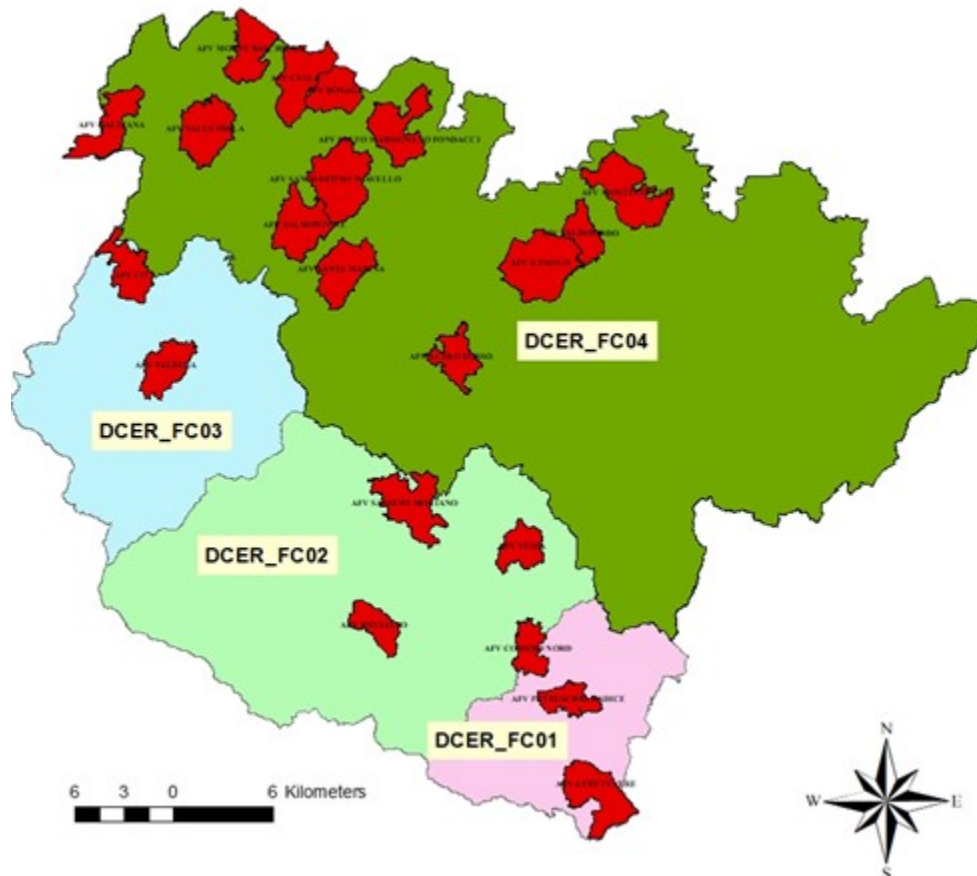


Tavola 1.3.2: cartografia dei distretti della provincia di FC

1.3.4 Provincia di Arezzo

Distretto	UDG	vocazione	attiva	Ettari
DCER_AR31	DCS_AR_13	si	si	19.412
DCER_AR32	DCS_AR_14	si	si	25.294
DCER_AR33	DCS_AR_22	si	si	25.332

Tabella 1.3.4: superfici distretti della provincia di AR

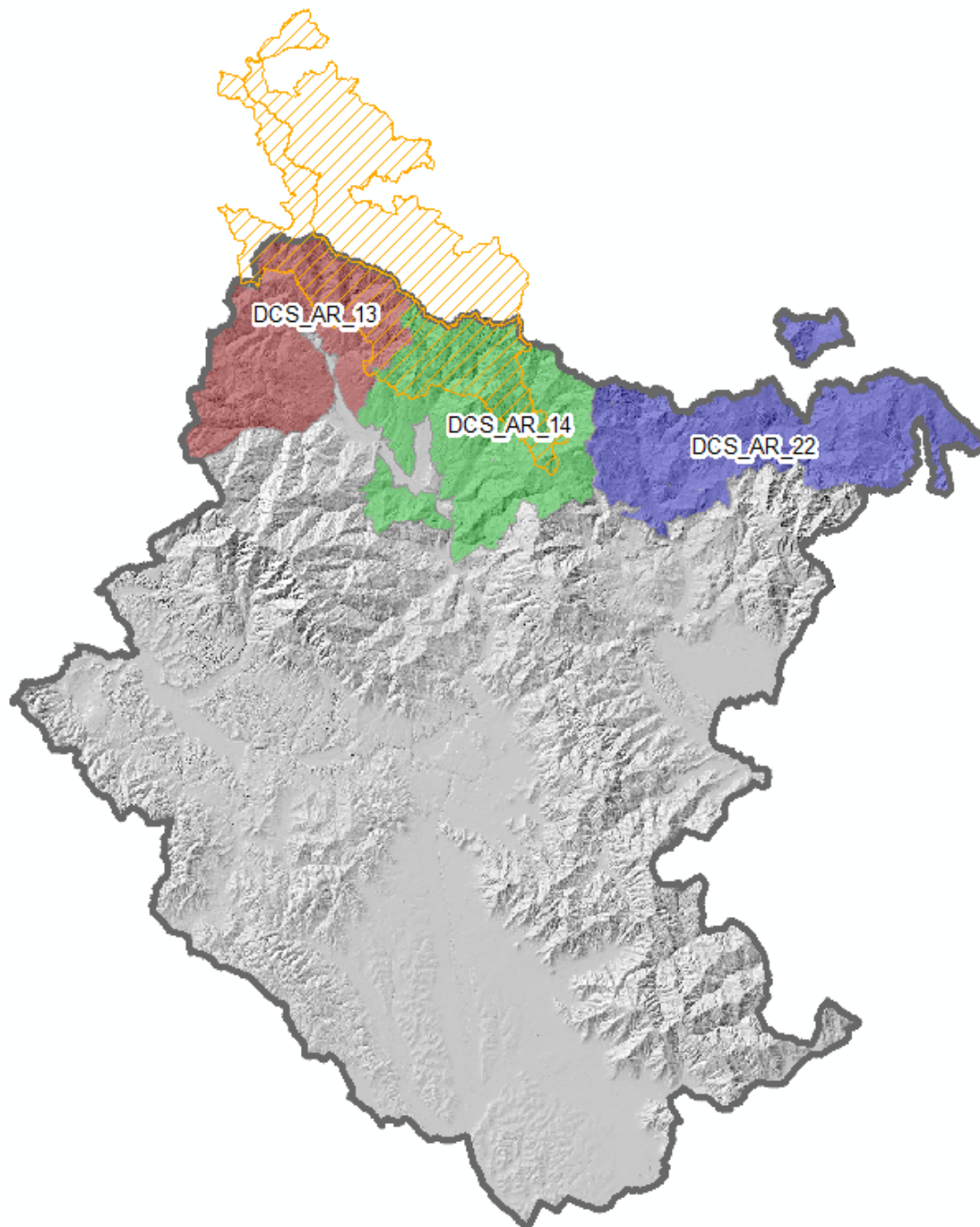


Tavola 1.3.3: cartografia dei distretti della provincia di AR

1.3.5 Risultati di prelievo

Gli abbattimenti complessivi effettuati durante la stagione venatoria 2018-2019 vengono di seguito illustrati nella Tabella

	Prov FI				Prov FC				Prov AR			
	P.P.	Ass	Prel	%	P.P.	Ass	Prel	%	P.P.	Ass	Prel	%
Maschi adulti	14	14	8	57,1	26	26	17	65,4	33	33	14	42,4
Maschi sub	14	14	13	92,9	31	31	21	67,7	39	39	12	30,8
Maschi gio	13	13	9	69,2	24	24	17	70,8	29	29	20	69,0
Femmine I	22	22	21	95,5	23	23	8	34,8	30	30	6	20,0
Femmine II	13	13	5	38,5	80	80	55	68,7	101	101	41	40,6
Piccoli	26	26	12	46,2	60	60	26	43,3	80	80	14	17,5
Totale	102	102	68	66,7	244	244	144	59,0	312	312	107	34,3

Tabella 1.3.5: riepilogo dei prelievi effettuati durante la stagione venatoria 2018-2019 nel Comprensorio ACATER

Di seguito il piano di prelievo assegnato e realizzato, con relative percentuali, durante le ultime 5 stagioni faunistico-venatorie dal 2014-2015 al 2018-2019 (escluso istituti privati) e nell'ultima stagione venatoria negli istituti privati.

Provincia di Firenze

	2014-2015			2015-2016			2016-2017			2017-2018			2018-2019		
	Ass	Prel	%	Ass	Prel	%	Ass	Prel	%	Ass	Prel	%	Ass	Prel	%
Maschi adulti	6	5	83,3	6	4	66,7	6	5	83,3	6	6	100,0	8	7	87,5
Maschi subadulti	9	3	33,3	12	7	58,3	12	9	75,0	12	5	41,7	12	12	100,0
Maschi giovani	9	9	100,0	9	9	100,0	9	8	88,9	9	6	66,7	9	8	88,9
Femmine adulte	24	23	95,8	24	20	83,3	24	18	75,0	24	22	91,7	19	20	105,3
Femmine giovani	10	6	60,0	9	6	66,7	9	4	44,4	9	5	55,6	9	5	55,6
Piccoli	18	12	66,7	18	8	44,4	18	8	44,4	18	15	83,3	24	11	45,8
Totale	76	58	76,3	78	54	69,2	78	52	66,7	78	59	75,6	81	63	77,8

Tabella 1.3.6: piano di prelievo assegnato e realizzato con percentuali di prelievo nel distretto FIDC01

PROV FI	AFV MUGELLANA AFVFI28		AFV GALLIANA AFVFI20		AFV ORTACCI AFVFI31		AAV IL LAGO AAVFI09		totale		%
	ass.	prel.	ass.	prel.	ass.	prel.	ass.	prel.	ass.	prel.	
Maschio ad	1	0	1	1	-	0	-	0	2	1	50,0
Maschio sub	1	0	1	1	1	0	1	0	4	1	25,0
Maschio gio	1	0	1	1	-	0	1	0	3	1	33,3
Femmine II	1	0	1	1	1	0	1	0	4	1	25,5
Femmine I	1	0	1	-	-	0	-	0	2	-	0,0
Piccoli	2	0	2	1	1	0	1	0	6	1	16,7
Totale	7	0	7	5	3	0	4	0	21	5	23,8

Tabella 1.3.7: percentuali di realizzazione del piano di prelievo nelle AFV/AAV 2018-2019 nella provincia di Firenze

Provincia di Forlì Cesena

	2014-2015			2015-2016			2016-2017			2017-2018			2018-2019		
	Ass	Prel	%	Ass	Prel	%	Ass	Prel	%	Ass	Prel	%	Ass	Prel	%
Maschi adulti	20	11	55,0	23	15	65,2	20	18	90,0	21	13	61,9	18	11	61,1
Maschi subadulti	24	19	79,2	27	21	77,8	24	19	79,2	25	13	52,0	20	15	75,0
Maschi giovani	16	11	68,7	19	10	52,6	17	14	82,4	18	10	55,6	18	12	66,7
Femmine adulte	59	41	69,5	67	42	62,7	63	39	61,9	61	31	50,8	53	39	73,6
Femmine giovani	18	9	50,0	21	13	61,9	19	6	31,6	17	6	35,3	16	4	25,0
Piccoli	47	37	78,7	56	37	66,1	48	21	43,8	49	11	22,4	40	16	40,0
	184	128	69,6	213	138	64,8	191	117	61,3	191	84	44,0	165	97	58,8

Tabella 1.3.8: piano di prelievo assegnato e realizzato con percentuali di prelievo in Provincia di FC

AFV	assegnato						prelevato						%	
	MG	MS	MA	FG	FA	Piccoli	MG	MS	MA	FG	FA	Piccoli		
ACERO ROSSO		1		1	1	1	0	0	0	0	0	0	0	0,0
ALTO TEVERE		1	2		2								0	0,0
CIT		1			2	2	0	0	0	0	0	0	0	0,0
RIO SALSO	1	1	2	2	7	3	1	1	2	2	7	3	100,0	
S. MARINA	1	1		1	1	2	1	1		1	1	0	66,7	
S. MARTINO IN A.	1	1		1	2	1	1	1			2	0	66,7	
SALTO MARSIGN.		1		1	2	1					1	1	40,0	
SASSETO MORT	1	1	1		2	2	1	2	1		1	2	100,0	
VALBURA	1		1		2	2	1		1		2	2	100,0	
VALLE IBOLA		1			2	2	0	0	0	0	0	0	0,0	
VALMONTONE	1	1			2	1	0	0	0	0	0	0	0,0	
VESSA		1	2	1	2	3		1	2	1	2	2	88,9	
	6	11	8	7	27	20	5	6	6	4	16	10	59,5	

Tabella 1.3.9: percentuali di realizzazione del piano di prelievo nelle AFV 2018-2019 nella provincia di FC

Provincia di Arezzo

	2014-2015			2015-2016			2016-2017			2017-2018			2018-2019		
	Ass	Prel	%	Ass	Prel	%	Ass	Prel	%	Ass	Prel	%	Ass	Prel	%
Maschi adulti				36	32	88,9	32	32	100	35	18	51,4	33	14	42,4
Maschi subadulti				48	30	62,5	42	30	71,4	42	25	59,5	39	12	30,8
Maschi giovani				36	30	83,3	29	27	93,1	31	26	83,9	29	20	69,0
Femmine adulte				36	10	27,8	33	14	42,4	32	6	18,8	30	6	20,0
Femmine giovani				114	77	67,5	102	57	55,9	108	77	71,3	101	41	40,6
Piccoli				90	25	27,8	82	29	35,4	87	32	36,8	80	14	17,5
				360	204	56,7	320	189	59,1	335	184	54,9	312	107	34,3

Tabella 1.3.10: piano di prelievo assegnato e realizzato con percentuali di prelievo in Provincia di Arezzo

1.3.6 Sforzo di caccia

Distribuzione territoriale dello sforzo venatorio e dei prelievi.

Anno	DISTRETTI	Capi assegnati	Capi abbattuti	N° uscite totali	N° medio uscite per capo abbattuto*	N° medio uscite per capo assegnato
	FIDC01	81	63	1.072	6,70	13,23
2018-19	FC01-02-03-04-05-06	165	97	1.916	8,64	11,61
	DCS_AR_13-14-22	312	107	5.621	9,21	18,02

Tabella 1.3.11: capi assegnati e sforzo di caccia nei territori di competenza degli ATC del Comprensorio ACATER (escluso istituti faunistici)

* conteggiare solo le uscite di chi ha prelevato

Provincia di Firenze

Anno	UDG	N° uscite	Capi prelevati	N° uscite per capo abbattuto
	DCSFI-36	247	18	13,7
	DCSFI-37	0	0	-
	DCSFI-38	45	6	7,5
	DCSFI-39	9	0	-
	DCSFI-50	177	6	29,5
	DCSFI-51	15	0	-
	DCSFI-52	17	0	-
	DCSFI-25	142	6	23,7
	DCSFI-26	36	1	36,0
	DCSFI-27	2	0	-
	DCSFI-28	152	7	21,7
	DCSFI-29	31	2	15,5
	DCSFI-30	146	16	9,1
2018-19	DCSFI-49	0	0	-
	DCSFI-17	0	0	-
	DCSFI-10	1	0	-
	DCSFI-11	0	0	-
	DCSFI-12	19	1	19,0
	DCSFI-08	0	0	-
	DCSFI-18	9	0	-
	DCSFI-19	3	0	-
	DCSFI-20	0	0	-
	DCSFI-21	21	0	-
	AFVFI-20	14	5	2,8
	AFVFI-28	30	0	-
	AFVFI-31	0	0	-
	AAVFI-09	0	0	-

Tabella 1.3.12: Capi prelevati e sforzo di caccia per UDG distretto FIDC02

Provincia di Forlì Cesena

Anno	Distretto	UDG	N° uscite	Capi prelevati	N° uscite per capo abbattuto
2018-19	DCER_FC01	FC01	55	2	27,5
	DCER_FC02-03	FC02-03	1473	78	18,9
	DCER_FC04	FC04	271	10	27,1
	DCER_FC05	ATCFC01	45	4	11,25
	DCER_FC05	ATCFC02	35	1	35,0
	DCER_FC05	ATCFC04	7	0	-
	DCER_FC05	ATCFC06	28	2	14,0
	DCER_FC06	FC01-02	2	0	-

Tabella 1.3.13: capi prelevati e sforzo di caccia per UDG distretti

Provincia di Arezzo

Anno	UDG	N° uscite	Capi prelevati	N° uscite per capo abbattuto
2018-19	DCS_AR_13	2700	67	40,3
	DCS_AR_14	2737	39	70,2
	DCS_AR_22	184	1	184,0

Tabella 1.3.14: capi prelevati per zona e sforzo di caccia per UDG

1.3.7 Danni alle attività agricole

Nelle tabelle che seguono sono riassunti i danni alle attività agricole suddivisi per Distretto per comune e coltivazione danneggiata riferiti all'anno 2018 e la cartografica del distretto relativa alla localizzazione dei danni.

Provincia di Firenze

Coltivazione danneggiata	Danni 2018 per Comune		
	San Godenzo	Dicomano	Vicchio
Frutteto		590	547
Olivo			
Vigna			
Cereali			
Oleoproteaginose			
Orticole			
Vivaio			
Marroni	980		
Bosco			
Foraggiere			
TOTALE €	980	590	547
TOTALE €	2.117		

Tabella 1.3.15: danni da cervo sulle colture in Provincia di Firenze

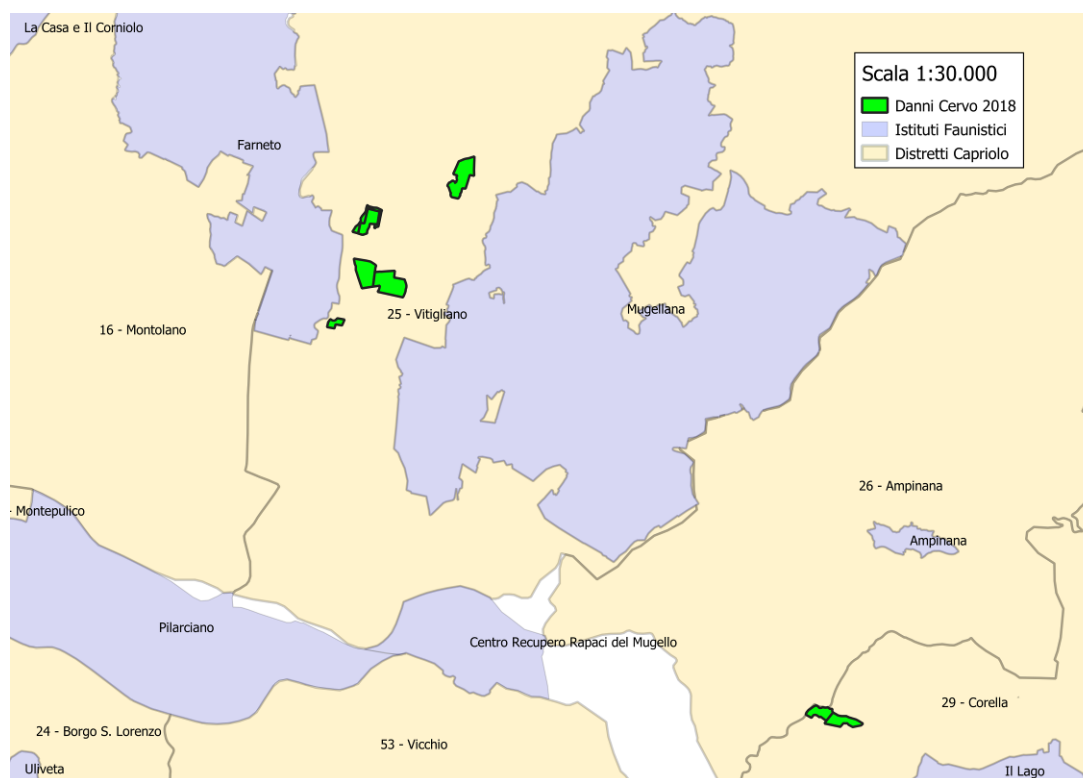


Tavola 1.3.4: danni da cervo sulle colture in Provincia di Firenze

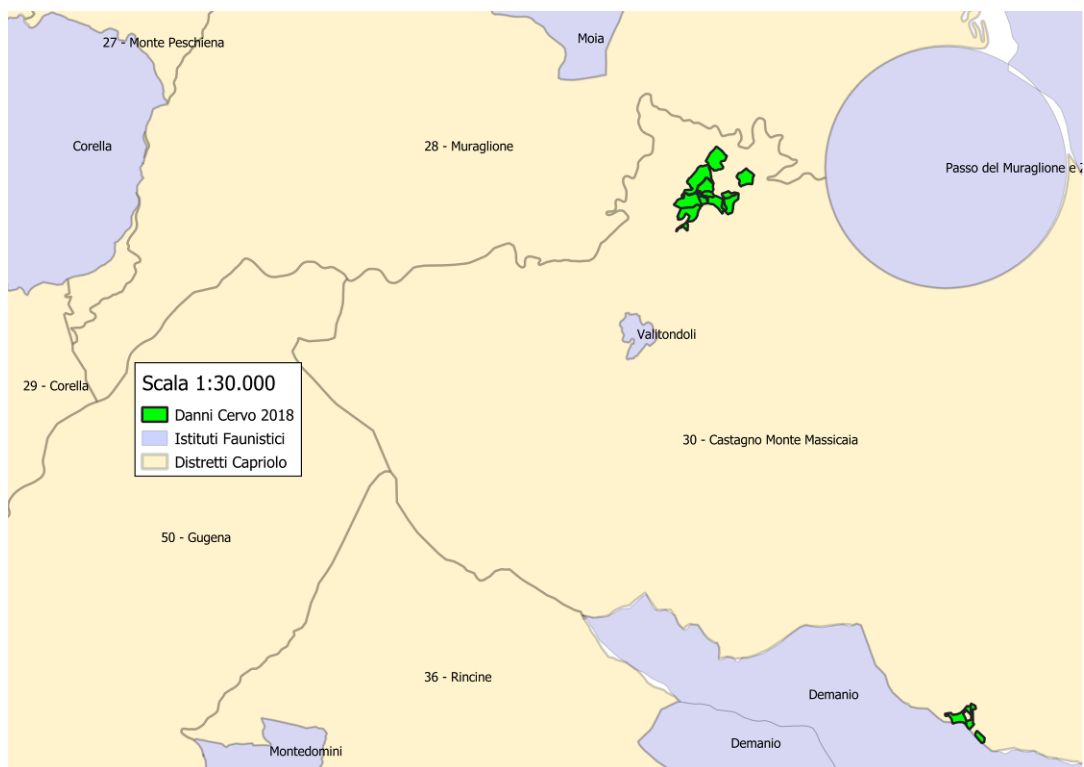


Tavola 1.3.5: danni da cervo sulle colture in Provincia di Firenze

Provincia di Forlì Cesena

Danni 2018 per
Comune

Coltivazione danneggiata	Bagno di R.	Civitella di R.	Predappio	Premilcuore	Santa Sofia	Tredozio
Frutteto			235,0			
Vigna			126,2			
Cereali			24,0	420,0	29,0	
Bosco						475,18
Foraggiere	120,88	130,18		440,56	279,67	
TOTALE €	120,88	130,18	385,2	860,56	308,67	475,18
TOTALE €	2.280,67					

Tabella 1.3.16: danni da cervo sulle colture in Provincia di Forlì Cesena

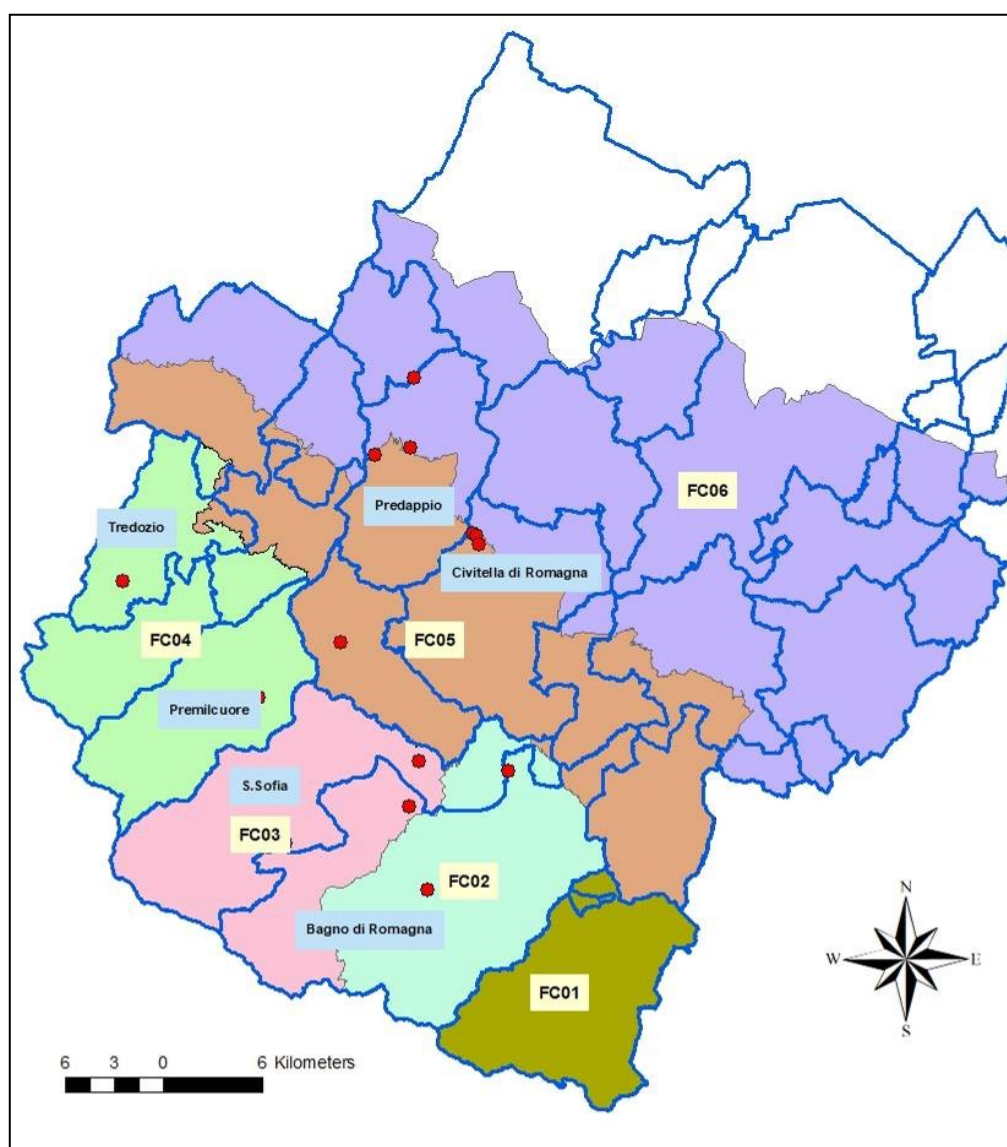


Tavola 1.3.6: distribuzione danni da cervo accertati nel 2018 in provincia di Forlì Cesena per Comune e per Distretto

Provincia di Arezzo

Danni 2018 per Comune			
Coltivazione danneggiata	Poppi	Pratovecchio Stia	Castel San Niccolò
Frutteto			
Olivo			
Vigna			
Cereali		391,02	395,98
Oleoproteaginose			
Orticole			
Vivaio			
Marroni			
Bosco (abete rosso)	280,00		
Foraggiere			
TOTALE €	280,00	391,02	395,98
TOTALE €	977,00		

Tabella 1.3.17: danni da cervo sulle colture in Provincia di Arezzo

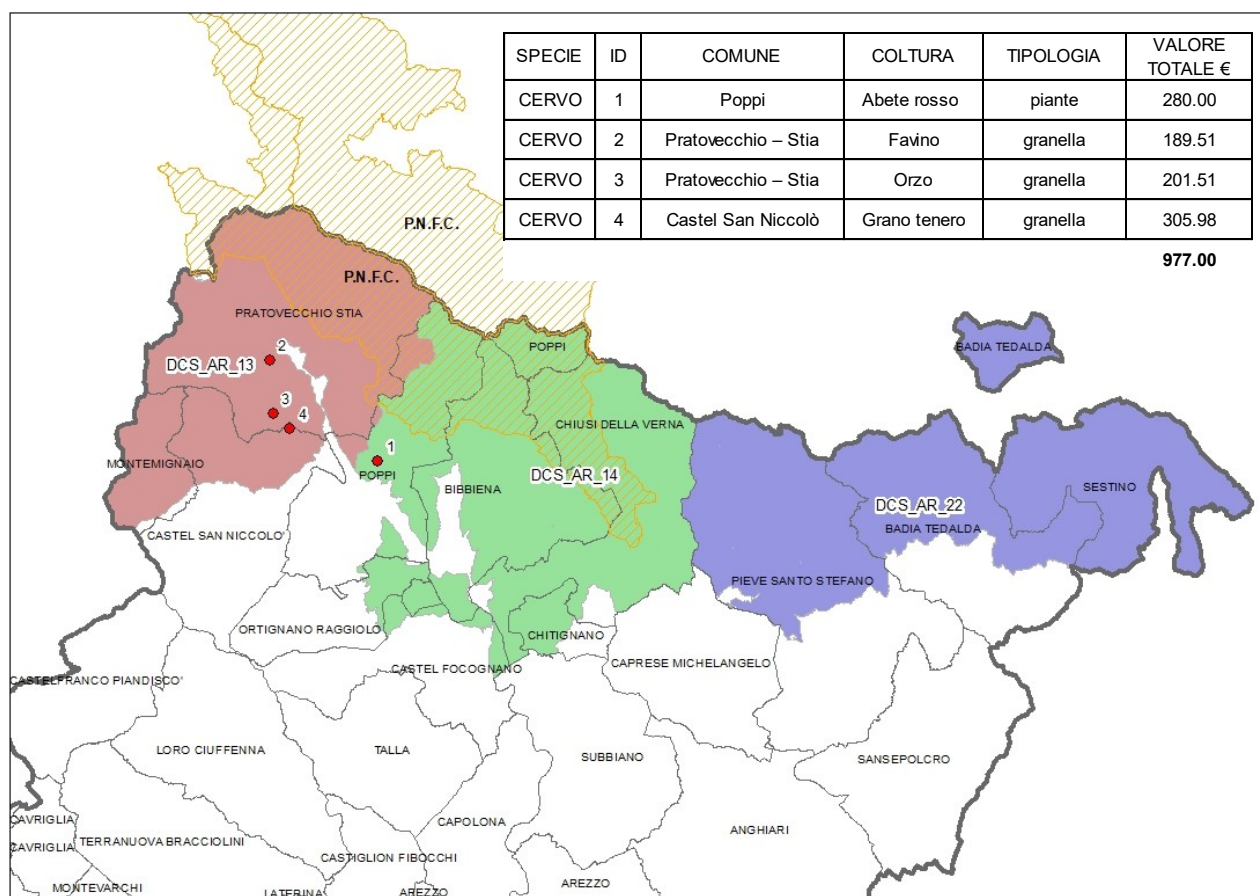


Tavola 1.3.7: distribuzione danni da cervo accertati nel 2018 in provincia di Arezzo per Comune e per Distretto

Comprensorio ACATER ORIENTALE

Nella tabella seguente i danni da cervo complessivi per il Comprensorio ACATER dal 2011 al 2018 suddivisi per comune.

* dato relativo ai soli risarcimenti di competenza pubblica

Comuni	2011	2012	2013	2014	2015	2016	2017	2018
SAN GODENZO	4.927	5.783	7.512	1.101	9.462	7.982	ND	980
DICOMANO	166	21	3.621	224	1.344	1.616	ND	580
PONTASSIEVE							ND	
LONDA			199	2.845	3.154	1.850	ND	
VICCHIO		1.568	162	338	195	1.515	ND	547
MARRADI							ND	
PELAGO							ND	
Totale Prov FIRENZE	5.093	7.372	11.494	4.508	14.155	12.963	ND	2.107
BAGNO DI R.	15.481	8.616	264	507	172		418	121
CASTROCARO T.			320			29		
CIVITELLA DI R.	400	364		592		119		130
GALEATA	1.910	88	391	336		764	380	
MERCATO S.			662					
PORTICO	3.756	2.621						
PREDAPPIO	574	4.022	3.137	2.317		1.214		385
PREMILCUORE	3.544	2.473				473		860
ROCCA S.C.	2.844	1.985						
SANTA SOFIA	4.932	2.872	500	522	916	4.142	438	309
SARSINA	639	3.288	3.952	2.711				
SOGLIANO AL R.						245		
TREDOZIO	397	277				536		475
VERGHERETO	1.624	624	304	207			200	
Totale Prov FC	36.101	27.230	9.530*	7.192*	1.088*	7.522	1.436*	2.280
POPPI								280
PRATOVECCIO STIA								391
CASTEL SAN NICCOLO'								396
Totale Prov. AR	10.131	9.948	9.267	12.327	11.287	8.084	ND	977
Totale ACATER	51.325	20.043	20.761	16.835	25.442	28.569	1.436	3.312

Tabella 1.3.18: riepilogo danni da cervo sulle colture dal 2011 al 2018

1.3.8 Valutazioni economiche

La gestione economica del cervo, per il periodo considerato, viene riassunta nella Tabella 1. con la distinzione tra le quote incassate dai cacciatori iscritti ai distretti, dagli ospiti e in totale. Per facilitare la lettura dei dati sono stati calcolati i valori percentuali delle quote pagata dai cacciatori ospiti rispetto al totale.

Gli spazi vuoti indicano che in quell'anno la provincia interessata non aveva ancora attivato le procedure di assegnazioni di capi a cacciatori ospiti.

Pr/atc		2011-12	2012-13	2013-14	2014-15	2015-16	2016-17	2017-18	2018-19
PROV. FI ATC FI NORD	Iscritti €	12.225	9.780	14.842	13.570	13.388	15.161	16.269	18.259
	Ospiti €	0	500	1.250	0	0	0	0	0
	Totale €	12.225	10.280	16.092	13.570	13.388	15.161	16.269	18.259
	% ospiti	0	4,9	7,8	0	0	0	0	0
PROV. FC ATC FC01- 02-03-04-05- 06	Iscritti	40.100	33.125	31.625	33.375	31.450	45.950	39.750	32.500
	Ospiti	0	0	0	0	0	0	0	0
	Totale €	40.100	33.125	31.625	33.375	31.450	45.950	39.750	32.500
	% ospiti	0	0	0	0	0	0	0	0
PROV. AR ATC AR01 AR02	Iscritti						15.140	17170	16.960
	Ospiti						0	0	0
	Totale						15.140	17.170	16.960
	% ospiti						0	0	0
Comprensorio						76.251	73.189	67.719	

Tabella 1.3.19: riepilogo introiti economici per la stagione venatoria dalla S.V. 11-12 alla S.V.18-19

Nella tabella successiva sono raccolti i dati di sette anni relativi al numero dei cacciatori coinvolti nella gestione venatoria nell'ACATER.

	2011-12	2012-13	2013-14	2014-15	2015-16	2016-17	2017-18	2018-19
Iscritti DCF101	32	43	40	50	50	66	70	77
Ospiti DCF101	0	2	5	0	0	0	0	0
Iscritti ATCFC.	93	83	96	112	145	166	188	188
Ospiti ATCFC	0	0	0	0	0	0	0	0
Iscritti ATCAR01							307	318
Ospiti ATCAR01						0	0	0
Iscritti ATCAR02							28	22
Ospiti ATCAR02						0	0	0
Totale ACATER							539	605

Tabella 1.3.20: cacciatori iscritti ed ospiti coinvolti nella gestione del cervo dalla S.V 11-12 alla S.V. 18-19 nel Comprensorio ACATER (si intende solo gli assegnatari nella stagione venatoria)

2.1 Organizzazione dei distretti Stagione Venatoria 2019-2020

		2019-20
Prov. FI	N° distretti	1
	N° UDG	27
	Sup totale (ha)	49.228
Prov. FC	N° distretti	4
	N° UDG	25
	Sup totale (ha)	131.776
Prov. AR	N° distretti	3
	N° UDG	3
	Sup totale (ha)	70.038
ACATER	N° distretti	8
	N° UDG	55
	Sup totale (ha)	251.42

**= superficie realmente operativa

Tabella 2.1.1: organizzazione dei distretti nel Comprensorio ACATER

2.1.1 Provincia di Firenze

Distretto	UDG	vocazione	attiva	Ettari
FIDC01	DCSFI-36	si	si	2.037
FIDC01	DCSFI-37	si	si	3.304
FIDC01	DCSFI-38	si	si	1.631
FIDC01	DCSFI-39	si	si	2.189
FIDC01	DCSFI-50	si	si	1.886
FIDC01	DCSFI-51	si	si	1.449
FIDC01	DCSFI-52	si	si	2.444
FIDC01	DCSFI-25	si	si	4.508
FIDC01	DCSFI-26	si	si	1.927
FIDC01	DCSFI-27	si	si	1.245
FIDC01	DCSFI-28	si	si	2.712
FIDC01	DCSFI-29	si	si	1.757
FIDC01	DCSFI-30	si	si	2.707
FIDC01	DCSFI-49	si	si	961
FIDC01	DCSFI-17	si	si	1.104
FIDC01	DCSFI-10	si	si	2.045
FIDC01	DCSFI-11	si	si	2.038
FIDC01	DCSFI-12	si	si	2.988
FIDC01	DCSFI-08	si	si	864
FIDC01	DCSFI-18	si	si	1.136
FIDC01	DCSFI-19	si	si	1.930
FIDC01	DCSFI-20	si	si	1.720
FIDC01	DCSFI-21	si	si	2.280
FIDC01	AFVFI-20	si	si	572
FIDC01	AFVFI-28	si	si	909
FIDC01	AFVFI-31	si	si	500
FIDC01	AAVFI-09	si	si	385

Tabella 2.1.2: superfici delle sub unità del distretto FIDC01 S.V. 19-20

2.1.2 Provincia di FC

Distretto	UDG	vocazione	attiva	Ettari
DCER_FC01	FC03	si	si	9.594
DCER_FC01	AFV ALTO TEVERE	si	si	1.045
DCER_FC01	AFV PETRUSCHIO	si	si	506
DCER_FC02	FC05	si	si	18.619
DCER_FC02	AFV COMERO N	si	si	500
DCER_FC02	AFV RIO SALSO	si	si	542
DCER_FC02	AFV SASSETO M	si	si	1.054
DCER_FC02	AFV VESSA	si	si	567
DCER_FC03	FC04	si	si	10.486
DCER_FC03	AFV CIT	si	si	710
DCER_FC03	AFV VALBURA	si	si	703
DCER_FC04	FC01_02_04_06	si	si	75.759
DCER_FC04	AFV ACERO R	si	si	608
DCER_FC04	AFV BONAGA	si	no	681
DCER_FC04	AFV CELLA	si	no	938
DCER_FC04	AFV GALLIANA	si	no	625
DCER_FC04	AFV M. BASCHIERA	si	no	801
DCER_FC04	AFV MONTECOLLINA	si	no	1.167
DCER_FC04	AFV SALTO MARS	si	si	940
DCER_FC04	AFV S. MARINA	si	si	909
DCER_FC04	AFV S. MARTINO	si	si	1.236
DCER_FC04	AFV S. PAOLO	si	no	1.399
DCER_FC04	AFV VALDIPONDO	si	no	468
DCER_FC04	AFV VALLE IBOLA	si	no	962
DCER_FC04	AFV VALMONTONE	si	si	957

Tabella 2.1.3: superfici distretti e UDG della provincia di FC

2.1.3 Provincia di Arezzo

Distretto	UDG	vocazione	attiva	Ettari
DCER_AR31	DCS_AR_13	si	si	19.412
DCER_AR32	DCS_AR_14	si	si	25.294
DCER_AR33	DCS_AR_22	si	si	25.332

Tabella 2.1.4: superfici dei distretti della provincia di AR

2.2 Piano di prelievo venatorio

2.2.1 Piano di prelievo di Comprensorio 2019-2020

	n° capi in prelievo	%
Maschi adulti (classe III e IV)	61	9,7
Maschi subadulti (classe II)	75	11,9
Maschi giovani (classe I)	61	9,7
Femmine (classe I)	71	11,3
Femmine adulte (classe II)	187	29,7
Piccoli (classe 0)	175	27,8
Totale	630	100,0

Tabella 2.2.1: piano di abbattimento complessivo nel Comprensorio ACATER ORIENTALE 19-20

	Prov FI	Prov FC	Prov AR	Totale
Maschi adulti (classe III e IV)	10	22	29	61
Maschi subadulti (classe II)	12	28	35	75
Maschi giovani (classe I)	10	26	25	61
Femmine adulte (classe II)	24	71	92	187
Femmine giovani (classe I)	17	27	27	71
Piccoli (classe 0)	31	72	72	175
Totale	104	246	280	630

Tabella 2.2.2: suddivisione del piano di abbattimento per provincia (incluso istituti faunistici)

	DISTRETTO	AFV MUGELLANA AFVFI28	AFV GALLIANA AFVFI20	AFV ORTACCI AFVFI 31	AAV IL LAGO AAVFI09	TOTALE	%
Maschi adulti (classe III-IV)	8	1	1	-	-	10	9,6
Maschi subadulti (classe II)	12	-	-	-	-	12	11,5
Maschi giovani (classe I)	8	-	1	-	1	10	9,6
Femmine adulte (classe II)	20	1	1	1	1	24	23,1
Femmine giovani (classe I)	13	1	1	1	1	17	16,3
Piccoli (classe 0)	25	2	2	1	1	31	29,8
TOTALE	86	5	6	3	4	104	100

Tabella 2.2.3.: suddivisione del piano di prelievo in Provincia di Firenze 2019-2020

		M1	M2	M3	F1	F2	CL0	TOTALE
DISTRETTO	UDG							
DCER_FC01	ATCFC03	1	2		1	1	2	7
	AFV ALTO TEVERE		1			1	1	3
DCER_FC02	ATCFC05	12	13	12	12	39	33	121
	AFV RIO SALSO	2	1	2	3	6	5	19
	AFV SASSETO MORTANO	1	1	1	1	2	2	8
	AFV VESSA	1	1	2	2	2	3	11
DCER_FC03	ATCFC04	2	2	2	1	5	6	18
	AFV CIT					1	2	3
	AFV VALBURA	1		1	1	2	2	7
DCER_FC04	ATCFC01-02-04-06	3	4	2	3	5	6	23
	AFV ACERO ROSSO				1	1	2	4
	AFV SALTO MARSIGN.		1			2	2	5
	AFV S. MARINA	1	1		1	1	2	6
	AFV S. MARTINO IN A.	2	1			2	2	7
	AFV VALMONTONE				1	1	2	4
TOT		26	28	22	27	71	72	246
%		10,6	11,4	8,9	11,0	28,9	29,3	100

Tabella 2.2.4: suddivisione del piano di prelievo in Provincia di Forlì-Cesena 2019-2020

	DISTRETTO DCS_AR_13	DISTRETTO DCS_AR_14	DISTRETTO DCS_AR_22	TOTALE	%
Maschi adulti (classe III-IV)	17	11	1	29	10,4
Maschi subadulti (classe II)	19	15	1	35	12,5
Maschi giovani (classe I)	14	10	1	25	8,9
Femmine adulte (classe II)	16	10	1	27	9,6
Femmine giovani (classe I)	52	37	3	92	32,9
Piccoli (classe 0)	42	29	1	72	25,7
Totale	160	112	8	280	100,0

Tabella 2.2.5: suddivisione del piano di prelievo in Provincia di Arezzo 2019-2020