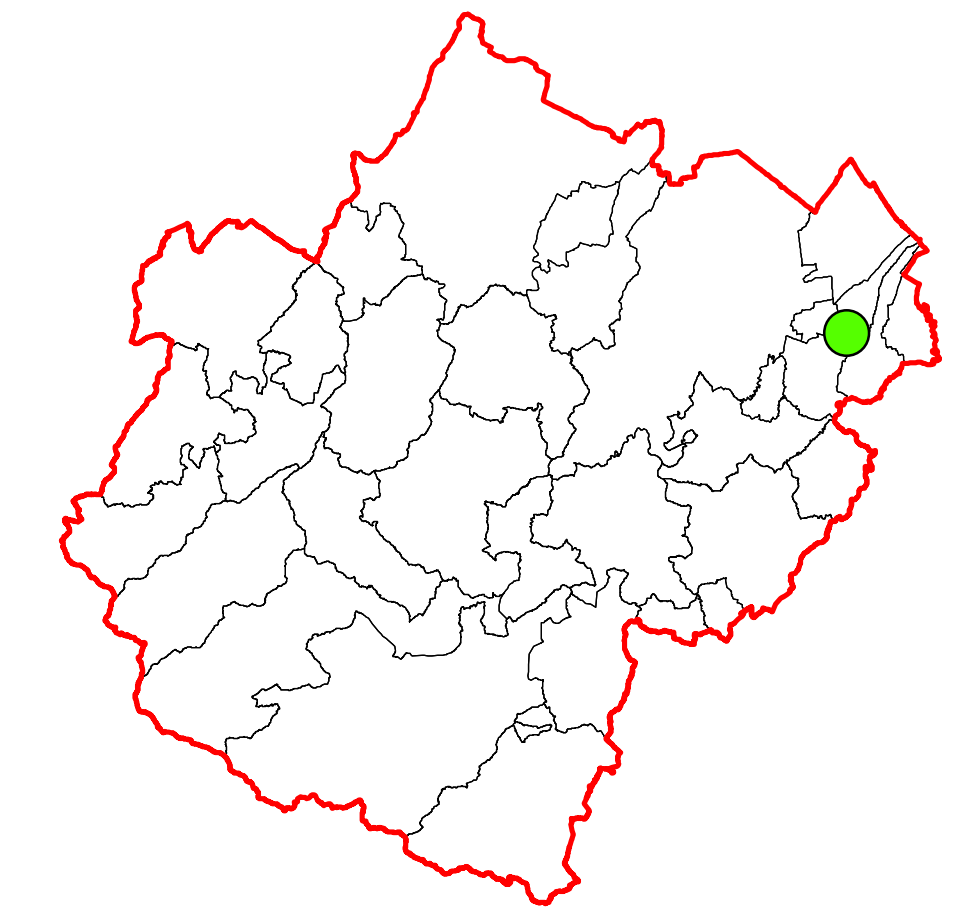


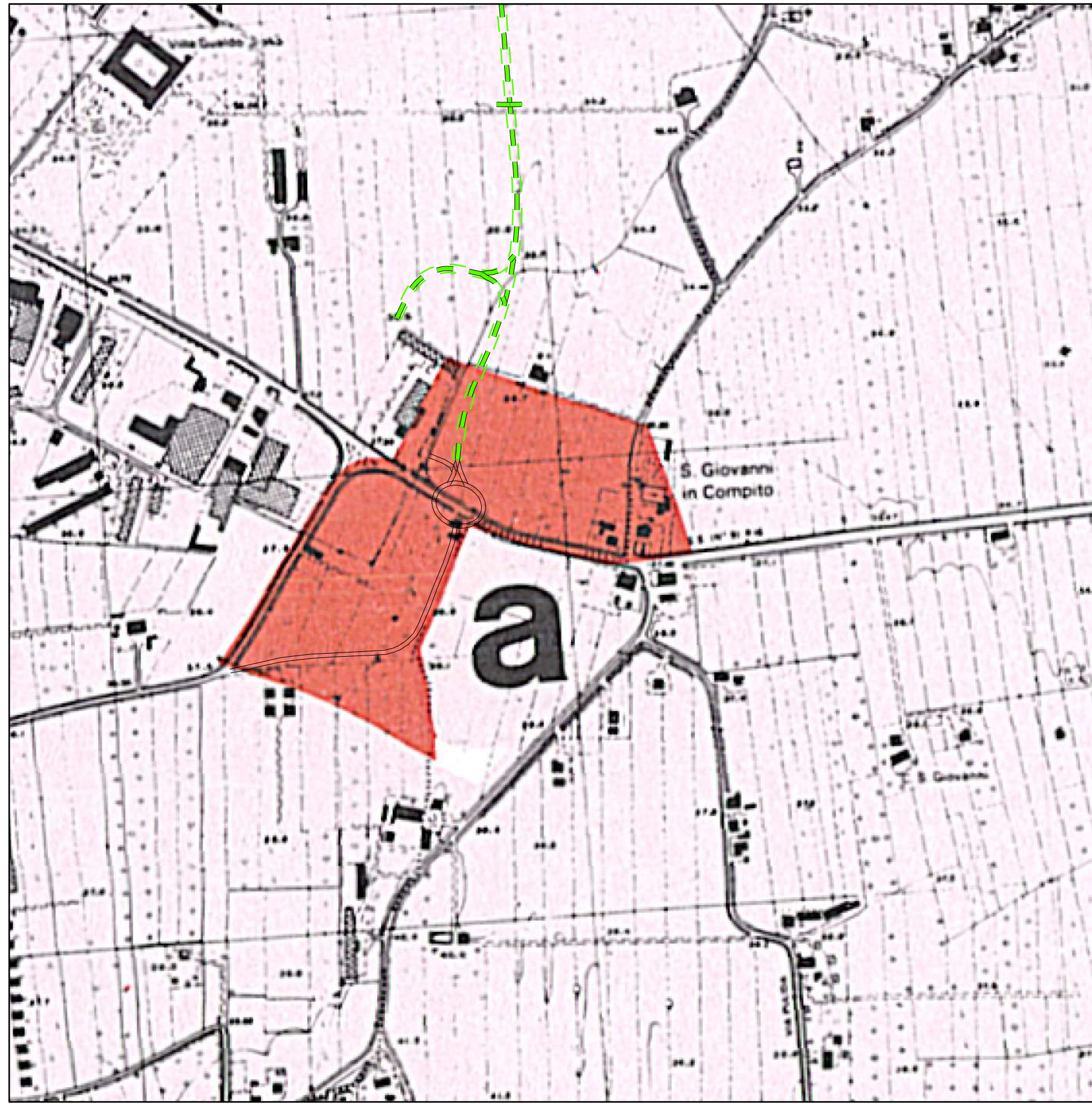
**SCHEMA DI ACCORDO DI PROGRAMMA IN VARIANTE
 ALLA PIANIFICAZIONE TERRITORIALE ED URBANISTICA
 AI SENSI DELL'ART. 60 L.R. 24/2017**

Costituzione di un parco archeologico in rete nei Comuni della Valle del Rubicone e realizzazione dello stralcio di completamento tra la S.S. 9 "Via Emilia" in località San Giovanni in Compito e il casello A14 "Valle del Rubicone"

PROPOSTA DI VARIANTE P.T.P.R. - P.T.C.P.

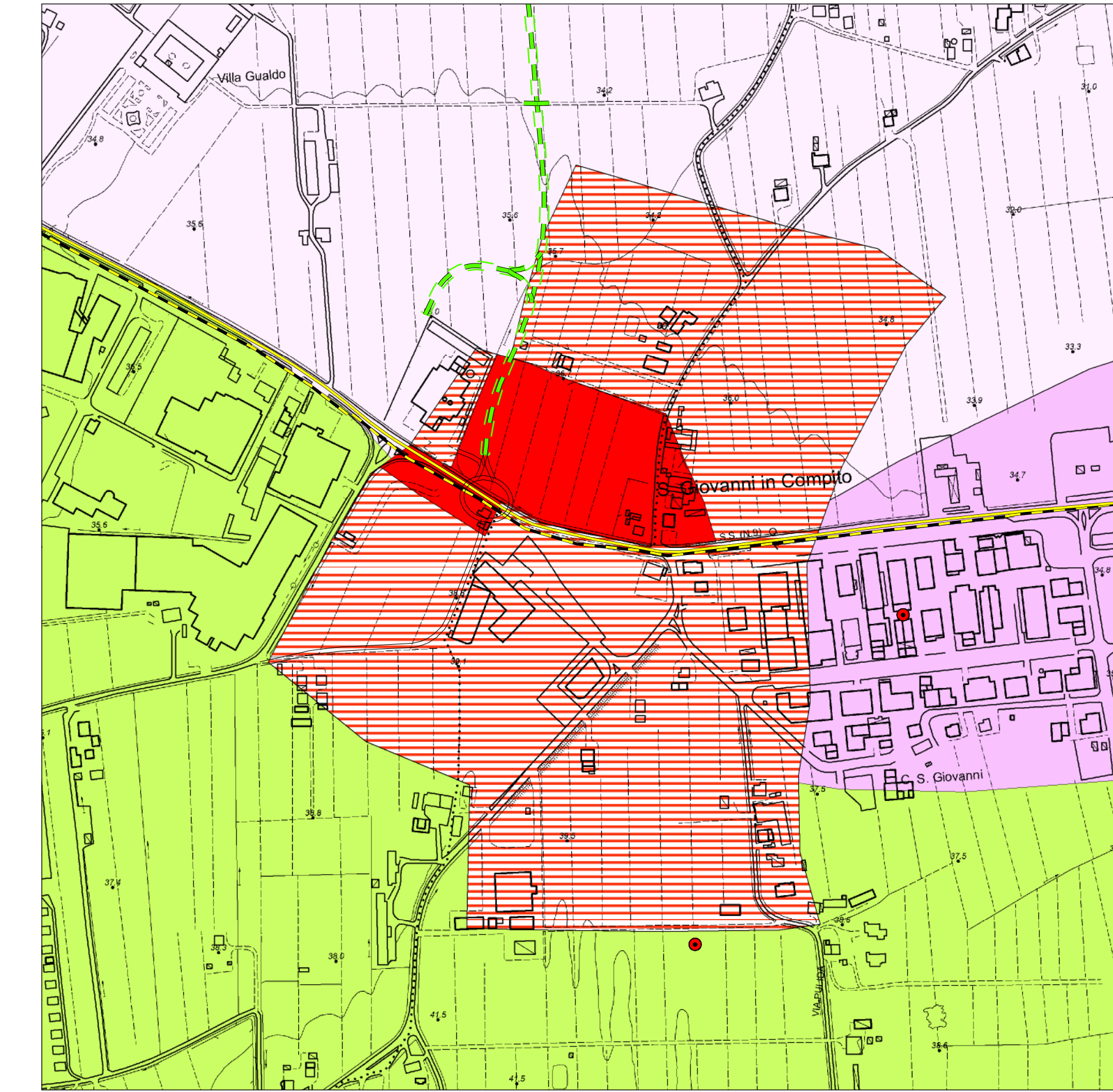


- Strada di collegamento SS9-Casello A14 - progetto
- Zone ed elementi di particolare interesse storico**
- ZONE ED ELEMENTI DI PARTICOLARE INTERESSE STORICO-ARCHEOLOGICO**
- Complessi archeologici (Art. 21a)
- Aree di accertata e rilevante consistenza archeologica (Art. 21b₁)
- Aree di concentrazione di materiali archeologici (Art. 21b₂)
- Zone di tutela della struttura centuriata (Art. 21c)
- Zone di tutela di elementi della centuriazione (Art. 21d)



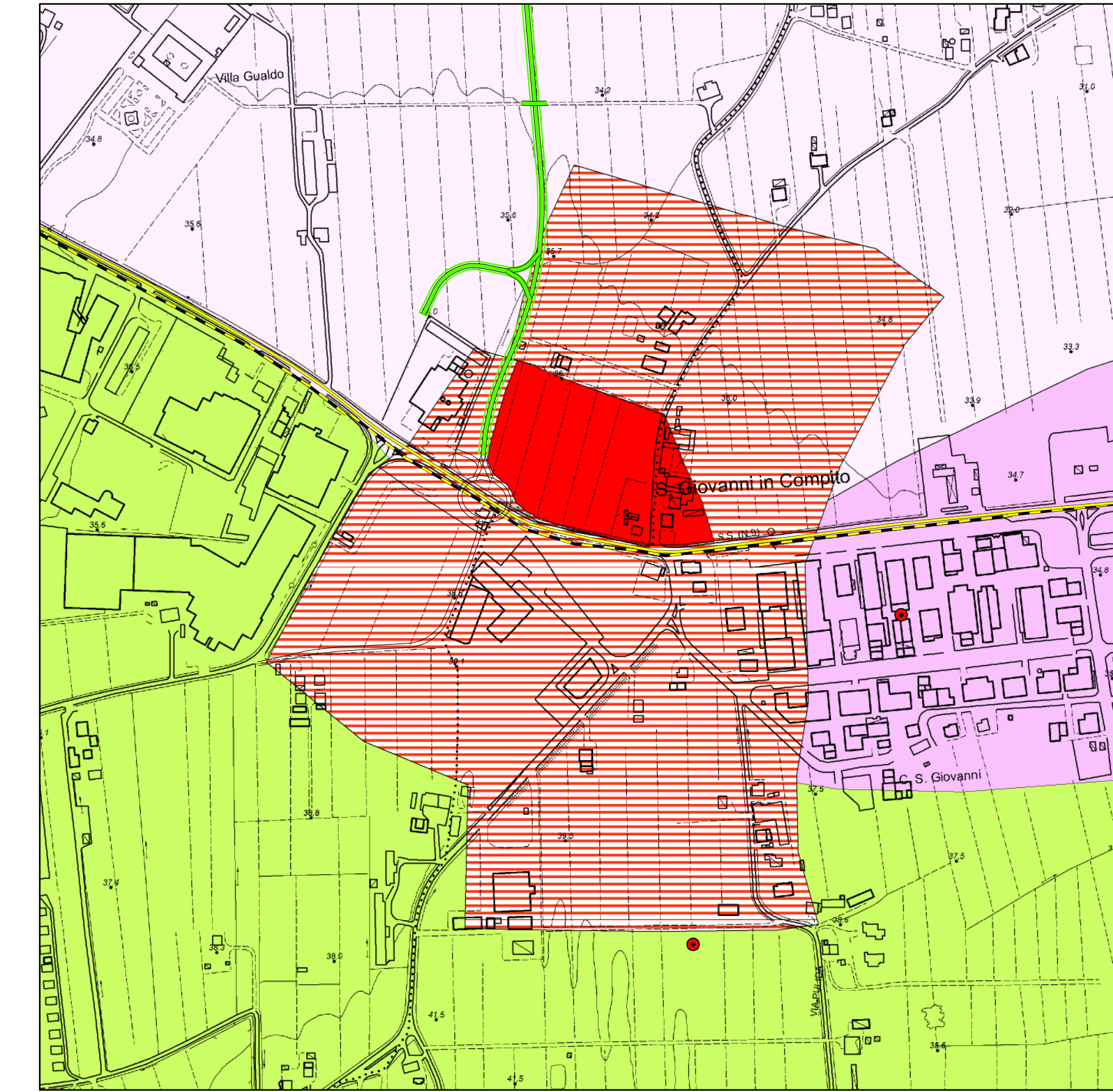
Stralcio Tav. 1 - P.T.P.R. Regione Emilia-Romagna 1993 - Tavola 43
 Scala 1:5000

- Strada di collegamento SS9-Casello A14 - progetto
- Zone ed elementi di interesse storico-archeologico**
- Complessi archeologici (Art. 21A - a)
- Concentrazione materiali archeologici o segnalazioni rinvenimenti (Art. 21A - b2)
- Zone ed elementi di interesse storico testimoniale**
- Viabilità storica (Art. 24A)
- Viabilità panoramica (Art. 24B)
- Zone di particolare interesse paesaggistico-ambientale (Art. 19)
- Aree di alimentazione degli acquiferi sotterranei (Art. 28a)
- Zone di tutela dei corpi idrici superficiali e sotterranei (Art. 28b)

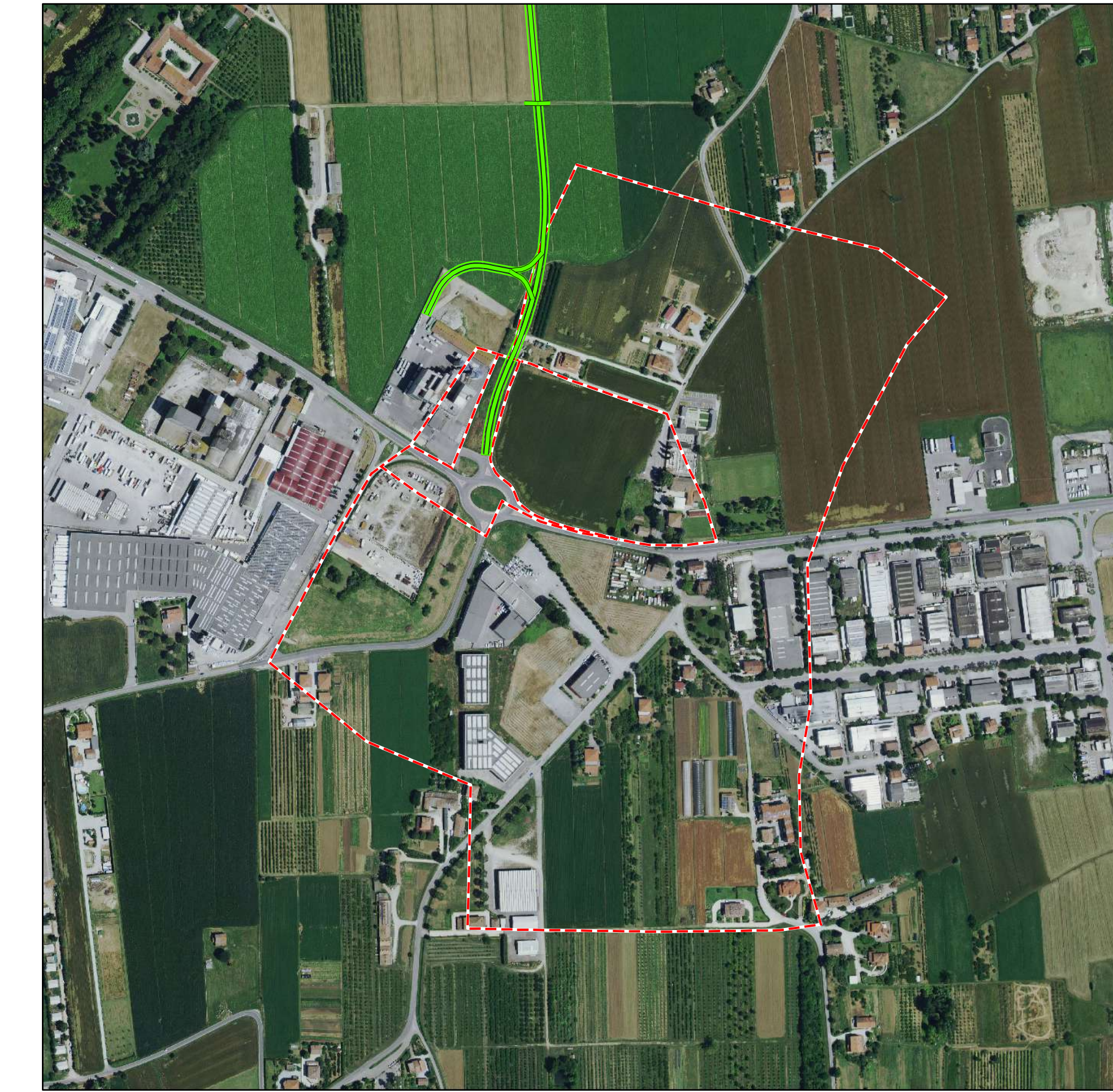


Stralcio Tav. 2 - P.T.C.P. Zonizzazione paesistica - Tavola 256SO
 Stato vigente
 Scala 1:5000

- Strada di collegamento SS9-Casello A14
- Zone ed elementi di interesse storico-archeologico**
- Complessi archeologici (Art. 21A - a)
- Concentrazione materiali archeologici o segnalazioni rinvenimenti (Art. 21A - b2)
- Zone ed elementi di interesse storico testimoniale**
- Viabilità storica (Art. 24A)
- Viabilità panoramica (Art. 24B)
- Zone di particolare interesse paesaggistico-ambientale (Art. 19)
- Aree di alimentazione degli acquiferi sotterranei (Art. 28a)
- Zone di tutela dei corpi idrici superficiali e sotterranei (Art. 28b)



Stralcio Tav. 2 - P.T.C.P. Zonizzazione paesistica - Tavola 256SO
 Stato modificato
 Scala 1:5000



Ortofoto CGR anno 2018
 Scala 1:5000