

COMPENSORIO A.C.A.T.E.R. OCCIDENTALE

ANALISI CONSUNTIVA STAGIONE FAUNISTICO-VENATORIA

2020-21

E

PROGRAMMA ANNUALE OPERATIVO

DI GESTIONE DEL CERVO

2021-22

A cura della Commissione Tecnica Interregionale

Autori: Andrea Gaggioli, Ambrogio Lanzi, Carmelo Musarò, Riccardo Fontana, Willy Reggioni

Sommario

1	ANALISI CONSUNTIVA STAGIONE VENATORIA 2020-2021	3
1.1	Individuazione cartografica dell'areale annuale e riproduttivo della popolazione di cervo del Comprensorio ACATER OCCIDENTALE	3
1.1.1	Areale di distribuzione.....	3
1.1.2	Areale riproduttivo	3
1.2	Risultati del monitoraggio	5
1.2.1	Stima di consistenza tramite conteggi al Bramito anno 2020	5
1.2.2	Stima della struttura di popolazione	6
1.2.3	Stima della consistenza tramite conteggi a vista anno 2021	7
1.3	Analisi della gestione faunistico-venatoria.....	8
1.3.1	Organizzazione dei distretti	8
1.3.2	Risultati di prelievo	26
1.3.3	Sforzo di caccia	27
1.4	Danni alle attività agricole.....	29
1.4.1	Valutazioni economiche	29
2	PROGRAMMA ANNUALE OPERATIVO 2021-2022	31
2.1	Organizzazione dei distretti stagione venatoria 2021-2022	31
2.2	Piano di prelievo venatorio	48
2.2.1	Piano di prelievo di Comprensorio 2021-2022	48
2.2.2	Provincia di Modena.....	48
2.2.3	Provincia Reggio Emilia.....	49
2.2.4	Provincia di Parma.....	50
2.2.5	Provincia di Lucca	51
2.2.6	Note per predisposizione del Piano di Prelievo	51
	Provincia di Modena.....	51
	Provincia di Reggio Emilia	52
	Provincia di Parma	54
	Provincia di Lucca.....	55
3	ALLEGATO 1: Dati abbattimento esemplare SIKA nel comprensorio di Parma.....	57

1 ANALISI CONSUNTIVA STAGIONE VENATORIA 2020-2021

1.1 Individuazione cartografica dell'areale annuale e riproduttivo della popolazione di cervo del Comprensorio ACATER OCCIDENTALE

1.1.1 Areale di distribuzione

	Kmq di presenza stabile o stagionale	percentuale
Provincia di Modena	97.693	29,8%
Provincia di Reggio Emilia	71.829	21,9%
Provincia di Parma	86.386	26,3%
Provincia di Lucca	72.314	22,0%
Totale	328.222	100,0%

Tabella 1-1: distribuzione provinciale del cervo nel Comprensorio ACATER OCCIDENTALE.

1.1.2 Areale riproduttivo

	Kmq di presenza attività riproduttiva	percentuale
Provincia di Modena	56.577	33,4%
Provincia di Reggio Emilia	57.030	33,7%
Provincia di Parma	18.200	10,7%
Provincia di Lucca	37.597	22,2%
Totale	169.404	100,0%

Tabella 1-2: distribuzione provinciale dell'attività riproduttiva del cervo nel Comprensorio ACATER OCCIDENTALE.

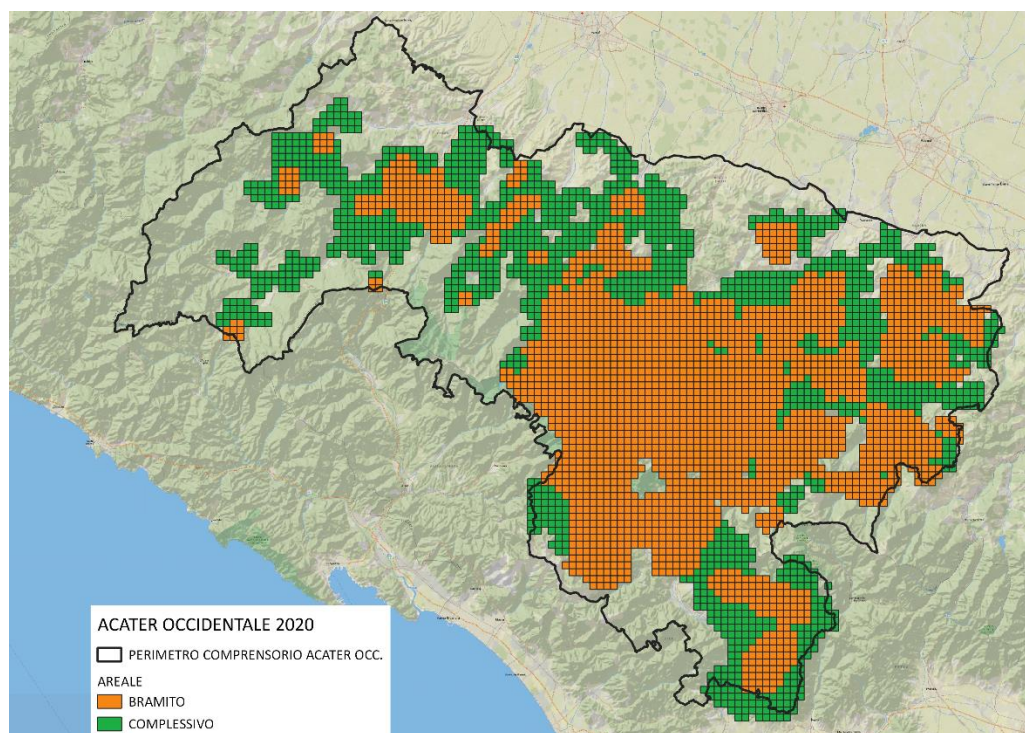


Tavola 1-1: areale distributivo e riproduttivo del cervo nel Comprensorio ACATER OCCIDENTALE.

1.2 Risultati del monitoraggio

1.2.1 Stima di consistenza tramite conteggi al Bramito anno 2020

Prov	Distr	Sasp	Sup. areale comp	Sup. areale riprod.	Anno	Maschi in bramito	Stima pop (M3=17%)	Capi prelevati 2020/21	Stima pop primavera 2021	Densità distretto	Densità areale comp	Densità areale riprod
RE	DGRE01	56.053	56.053	47.518	2020	249	1.464	118	1.346	2,4	2,4	2,8
RE	DGRE03	17.066	9.964	7.317	2020	34	200	26	174	1,0	1,7	2,7
RE	DGRE04	37.849	5.812	2.195	2020	4	24	8	16	0,0	0,3	1,1
MO	MODC01	23.500	22.178	14.808	2020	76	447	2	445	1,9	2	2,6
MO	MODC02	25.858	15.568	9.885	2020	46	271	3	268	1	2	3,3
MO	MODC04	43.709	38.520	18.096	2020	74	435	30	405	0,9	1	2,2
MO	MODC05	28.581	21.427	13.788	2020	49	288	37	251	0,8	1,1	1,8
LU	DGLU11	34.723	34.723	25.769	2020	89	523	36	487	1,4	1,4	1,9
LU	DGLU12	37.591	37.591	11.828	2020	12	71	8	63	0,2	0,2	0,5
PR	PR4DC1	23.871	12.900	2.700	2020	25	147	12	135	0,6	1	5,4
PR	PR5DC1	12.492	6.800	3.400	2020	27	159	5	154	1,2	2,3	4,7
PR	PR5DC3	7.121	5.300	1.300	2020	24	141	3	138	1,9	2,6	10,9
PR	PR6DC1	42.484	6.400	600	2020	1	6	1	5	0	0,1	1
PR	PR6DC2	32.363	12.400	2.300	2020	5	29	0	29	0,1	0,2	1,3
PR	PR7DC1	14.486	14486	700	2020	2	12	0	12	0,1	0,1	1,7
PR	PR8DC1	39.607	16.100	5.500	2020	65	382	14	368	0,9	2,3	7
PR	PR9DC1	10.124	1.700	300	2020	5	29	0	29	0,3	1,7	9,8
PR	AC	30.187	10.300	1.400	2020	23	135	5	130	0,4	1,3	9,7
Totale		517.665	328.222	169.404		810	4.763	278	4.485	0,9	1,4	2,8

Tabella 1-3: stime delle consistenze autunnali e delle densità della popolazione in base ai maschi bramanti.

Il dato delle Province Emiliane è indicativo, in quanto l'elaborazione viene fatta in modo semplificato dai responsabili di area. Tali dati vengono comunque utilizzati per l'individuazione dell'areale riproduttivo, mentre la stima di consistenza di norma viene elaborata dal monitoraggio a vista in contemporanea.

1.2.2 Stima della struttura di popolazione

	n	P	FG	FA	MG	MS	MA	Ind
Modena*	1.175	0	240	464	113	141	142	75
%	100	0,00	20,4	39,5	9,6	12,0	12,1	6,3
Reggio E*.	871	0	167	335	114	111	101	23
%	100	0,00	19,2	40,8	13,1	12,7	11,6	2,6
Parma*	795	0	159	190	169	109	90	78
%	100	0,00	20,0	23,9	21,3	13,7	11,3	9,7
Lucca*	644	172	71	287	36	31	42	5
%	100	26,7	11,0	44,6	5,6	4,8	6,5	0,8
Totale	3.485	172	637	1.276	432	392	375	181
%	100,0%	4,9%	18,3%	36,6%	12,4%	11,2%	10,8%	5,2%

Tabella 1-4: struttura di popolazione del cervo.

*dati ricavati da osservazioni in contemporanea a fine inverno.

1.2.3 Stima della consistenza tramite conteggi a vista anno 2021

Prov	Distr	Sasp	Sup areale complessivo	Anno	M1	M2	M3	Mind	F1	F2	Find	PIC	IND	TOT	Densità distretto	Densità areale complessivo
RE	DGRE01	56.053	56.053	2021	87	85	79	7	129	273	4	0	6	670	1,2	1,2
RE	DGRE03	17.066	9.964	2021	24	20	17	0	35	74	0	0	0	170	1,0	1,7
RE	DGRE04	37.849	5.812	2021	3	6	5	0	3	8	4	0	2	31	0,1	0,5
MO	MODC01	23.500	22.178	2021	29	30	29	0	98	189	0	0	28	403	1,7	1,8
MO	MODC02	25.858	15.568	2021	13	39	33	8	36	52	4	0	6	191	0,7	1,2
MO	MODC04	43.709	38.520	2021	44	32	42	3	67	127	9	0	1	325	0,7	0,8
MO	MODC05	28.581	21.427	2021	27	40	38	0	39	96	0	0	16	256	0,9	1,2
LU*	DGLU11	34.723	34.723	2021	ND	ND	ND	ND	ND	ND	ND	ND	ND	ND	ND	ND
LU*	DGLU12	37.591	37.591	2021	ND	ND	ND	ND	ND	ND	ND	ND	ND	ND	ND	ND
PR	PR4DC1	23.871	12.900	2021	30	20	14	2	30	32	1	0	5	134	0,6	1,0
PR	PR5DC1	12.492	6.800	2021	21	9	8	3	21	16	0	0	5	83	0,7	1,2
PR	PR5DC3	7.121	5.300	2021	20	18	19	6	27	36	2	0	2	130	1,8	2,5
PR	PR6DC1	42.484	6.400	2021	4	8	4	0	3	5	1	0	0	25	0,1	0,4
PR	PR6DC2	32.363	12.400	2021	4	3	3	2	1	3	3	0	1	20	0,1	0,2
PR	PR7DC1	14.486	14486	2021	3	0	2	0	5	2	0	0	2	14	0,1	0,1
PR	PR8DC1	39.607	16.100	2021	56	33	26	8	44	75	12	0	14	268	0,7	1,7
PR	PR9DC1	10.124	1.700	2021	7	3	3	2	6	8	0	0	0	29	0,3	1,7
PR	AC	30.187	10.300	2021	24	15	11	1	22	13	0	0	6	92	0,3	0,9
TOT		517.665	328.222	2021	396	361	333	42	566	1.009	40	0	94	2.841	0,5	0,9

Tabella 1-5: stime delle consistenze e/o della struttura in base alle osservazioni primaverili in contemporanea.

- Per il comprensorio di Lucca i censimenti notturni con faro, previsti per la fine di marzo, sono stati annullati a causa delle restrizioni imposte dalla emergenza sanitaria.

1.3 Analisi della gestione faunistico-venatoria

1.3.1 Organizzazione dei distretti

Provincia	Distretto	Stagione	Sasp	Numero UDG
MO	MODC01	2020/21	23.500	45
MO	MODC02	2020/21	25.858	60
MO	MODC04	2020/21	43709	86
MO	MODC05	2020/21	28581	59
RE	DGRE01	2020/21	56053	90
RE	DGRE03	2020/21	17066	36
RE	DGRE04	2020/21	37849	61
PR	AC	2020/21	30.241	7
PR	PR4DC1	2020/21	23.960	35
PR	PR5DC1	2020/21	12.514	33
PR	PR5DC3	2020/21	7.103	34
PR	PR6DC1	2020/21	42.487	1
PR	PR6DC2	2020/21	32.375	2
PR	PR7DC1	2020/21	14.466	1
PR	PR8DC1	2020/21	41.438	42
PR	PR9DC1	2020/21	10.148	1
LU	DGLU11	2020/21	34723	4
LU	DGLU12	2020/21	37591	3

Tabella 1-6: organizzazione dei distretti nel Comprendorio ACATER OCCIDENTALE 2020-2021

Provincia di Modena

Provincia	Distretto	Stagione	UDG	Vocazione	Attiva	Superficie
MO	MODC01	2020-21	Pieve	SI	SI	396,9
MO	MODC01	2020-21	Monte Nuda	SI	SI	428,72
MO	MODC01	2020-21	Monte Rocca	SI	SI	638,91
MO	MODC01	2020-21	Sant'Andrea	SI	SI	367,41
MO	MODC01	2020-21	Groppo	SI	SI	312,05
MO	MODC01	2020-21	S. Anna Pelago	SI	SI	415,98
MO	MODC01	2020-21	Perticara	SI	SI	582,16
MO	MODC01	2020-21	San Vitale	SI	SI	495,6
MO	MODC01	2020-21	La Croce	SI	SI	609,53
MO	MODC01	2020-21	La Valle	SI	SI	616,97
MO	MODC01	2020-21	Tole'	SI	SI	764,15
MO	MODC01	2020-21	Monte Spino	SI	SI	425,38
MO	MODC01	2020-21	I Prati	SI	SI	417,47

Provincia	Distretto	Stagione	UDG	Vocazione	Attiva	Superficie
MO	MODC01	2020-21	Cantiere	SI	SI	628,83
MO	MODC01	2020-21	Libbra	SI	SI	437,81
MO	MODC01	2020-21	Val Dragone	SI	SI	157,24
MO	MODC01	2020-21	Percigolo	SI	SI	477,46
MO	MODC01	2020-21	Valoria	SI	SI	721,95
MO	MODC01	2020-21	Malunga	SI	SI	418,6
MO	MODC01	2020-21	Vallorsara	SI	SI	530,55
MO	MODC01	2020-21	Frassinoro	SI	SI	634,83
MO	MODC01	2020-21	Boccassuolo	SI	SI	765,61
MO	MODC01	2020-21	Cinghi	SI	SI	401,7
MO	MODC01	2020-21	Lagaccio	SI	SI	519,1
MO	MODC01	2020-21	Le Caldie	SI	SI	639,36
MO	MODC01	2020-21	Ronchi	SI	SI	687,93
MO	MODC01	2020-21	Porciglia	SI	SI	541,53
MO	MODC01	2020-21	Montefiorino	SI	SI	420,5
MO	MODC01	2020-21	Caldana	SI	SI	413,47
MO	MODC01	2020-21	Gusciola	SI	SI	433,35
MO	MODC01	2020-21	Arevecchie	SI	SI	646,68
MO	MODC01	2020-21	Ceratello	SI	SI	389,08
MO	MODC01	2020-21	Serradimigni	SI	SI	555,23
MO	MODC01	2020-21	-	SI	SI	471,9
MO	MODC01	2020-21	-	SI	SI	52,98
MO	MODC01	2020-21	-	SI	SI	158,94
MO	MODC01	2020-21	-	SI	SI	581,19
MO	MODC01	2020-21	Gamello	SI	SI	767,18
MO	MODC01	2020-21	Piandelagotti	SI	SI	833,63
MO	MODC01	2020-21	Alpesigola	SI	SI	766,54
MO	MODC01	2020-21	Lago	SI	SI	600,39
MO	MODC01	2020-21	Palagano	SI	SI	603,05
MO	MODC01	2020-21	-	SI	SI	208,42
MO	MODC01	2020-21	Sassolare	SI	SI	648,63
MO	MODC01	2020-21	Riccovolto	SI	SI	915,41
MO	MODC02	2020-21	Trentino	SI	SI	612,48
MO	MODC02	2020-21	Serrazzone	SI	SI	450,38
MO	MODC02	2020-21	Ca' Zorra	SI	SI	342,99
MO	MODC02	2020-21	T. Fellicarolo	SI	SI	377,15
MO	MODC02	2020-21	F. Dardagna	SI	SI	462,15
MO	MODC02	2020-21	Serre	SI	SI	590,21
MO	MODC02	2020-21	Rasola	SI	SI	698,81
MO	MODC02	2020-21	Poggioraso	SI	SI	624,51
MO	MODC02	2020-21	I Fogni	SI	SI	541,57
MO	MODC02	2020-21	Il Poggio	SI	SI	523,98
MO	MODC02	2020-21	Castagneti	SI	SI	424,08
MO	MODC02	2020-21	Il Teso	SI	SI	401,57
MO	MODC02	2020-21	Terra Rossa	SI	SI	564,42
MO	MODC02	2020-21	Vesale	SI	SI	718,9

Provincia	Distretto	Stagione	UDG	Vocazione	Attiva	Superficie
MO	MODC02	2020-21	Serra	SI	SI	615,1
MO	MODC02	2020-21	Castellino	SI	SI	407,66
MO	MODC02	2020-21	Costa Mezzana	SI	SI	561,68
MO	MODC02	2020-21	Cadignano	SI	SI	413,8
MO	MODC02	2020-21	Monte Mocogno	SI	SI	747,58
MO	MODC02	2020-21	Cavergiumine	SI	SI	495,16
MO	MODC02	2020-21	Mocogno	SI	SI	450,92
MO	MODC02	2020-21	Montecenere	SI	SI	458,62
MO	MODC02	2020-21	T. Mocogno	SI	SI	719,9
MO	MODC02	2020-21	Vaglio	SI	SI	426,11
MO	MODC02	2020-21	Barigazzo	SI	SI	558
MO	MODC02	2020-21	Pino Solitario	SI	SI	550,74
MO	MODC02	2020-21	La Marina	SI	SI	519,35
MO	MODC02	2020-21	Sassostorno	SI	SI	728,49
MO	MODC02	2020-21	Sassolera	SI	SI	955,21
MO	MODC02	2020-21	Montecreto	SI	SI	497,94
MO	MODC02	2020-21	Rovinella	SI	SI	506,5
MO	MODC02	2020-21	Casa Baratta	SI	SI	438,52
MO	MODC02	2020-21	Acquaria	SI	SI	385,22
MO	MODC02	2020-21	Doccia	SI	SI	513,5
MO	MODC02	2020-21	Spianata	SI	SI	557,07
MO	MODC02	2020-21	Lagadello	SI	SI	420,6
MO	MODC02	2020-21	Lamaccione	SI	SI	425,73
MO	MODC02	2020-21	-	SI	SI	323,79
MO	MODC02	2020-21	-	SI	SI	238,22
MO	MODC02	2020-21	-	SI	SI	312,12
MO	MODC02	2020-21	-	SI	SI	301,29
MO	MODC02	2020-21	-	SI	SI	376,82
MO	MODC02	2020-21	-	SI	SI	387,7
MO	MODC02	2020-21	-	SI	SI	431,93
MO	MODC02	2020-21	-	SI	SI	158,41
MO	MODC02	2020-21	-	SI	SI	251,12
MO	MODC02	2020-21	-	SI	SI	286,85
MO	MODC02	2020-21	-	SI	SI	219,26
MO	MODC02	2020-21	-	SI	SI	292,18
MO	MODC02	2020-21	-	SI	SI	219,9
MO	MODC02	2020-21	-	SI	SI	252,43
MO	MODC02	2020-21	-	SI	SI	203,6
MO	MODC02	2020-21	-	SI	SI	228,91
MO	MODC02	2020-21	-	SI	SI	201,54
MO	MODC02	2020-21	-	SI	SI	92,88
MO	MODC02	2020-21	-	SI	SI	74,2
MO	MODC02	2020-21	Lago Rovinoso	SI	SI	447,25
MO	MODC02	2020-21	Rocchicciola	SI	SI	552,19
MO	MODC02	2020-21	Capanne Serra	SI	SI	318,92
MO	MODC04	2020-21	Castelletto	si	si	418,06

Provincia	Distretto	Stagione	UDG	Vocazione	Attiva	Superficie
MO	MODC04	2020-21	Doccia	si	si	538,85
MO	MODC04	2020-21	Montello	si	si	501,54
MO	MODC04	2020-21	Coste	si	si	392,62
MO	MODC04	2020-21	Iola	si	si	504,84
MO	MODC04	2020-21	Canevaro	si	si	363,23
MO	MODC04	2020-21	Castelluccio	si	si	599,49
MO	MODC04	2020-21	Maserno	si	si	395,13
MO	MODC04	2020-21	Moscheda	si	si	772,15
MO	MODC04	2020-21	Salto	si	si	722,67
MO	MODC04	2020-21	Montalto	si	si	993,31
MO	MODC04	2020-21	Segaticcio	si	si	398,6
MO	MODC04	2020-21	Bertocchi	si	si	482,4
MO	MODC04	2020-21	I Caroli	si	no	14,41
MO	MODC04	2020-21	La Padulla	si	no	11,02
MO	MODC04	2020-21	Rossa S. Martino	si	si	283,37
MO	MODC04	2020-21	Braglie	si	si	714,83
MO	MODC04	2020-21	Rasola	si	si	478,11
MO	MODC04	2020-21	Castellaccio	si	si	636,54
MO	MODC04	2020-21	Zocca	si	si	529,62
MO	MODC04	2020-21	Monteombraro	si	si	970,63
MO	MODC04	2020-21	Monte Tortore	si	si	691,04
MO	MODC04	2020-21	Campo Landi	si	si	498,89
MO	MODC04	2020-21	Rio Ghiaie	si	si	365,92
MO	MODC04	2020-21	Zocchetta	si	si	705,94
MO	MODC04	2020-21	Montanara	si	si	631,54
MO	MODC04	2020-21	Rocca Malatina	si	si	175,1
MO	MODC04	2020-21	Rocca Malatina	si	si	918,04
MO	MODC04	2020-21	Missano	si	si	551,99
MO	MODC04	2020-21	Gainazzo	si	si	790,36
MO	MODC04	2020-21	Guiglia	si	si	971,49
MO	MODC04	2020-21	Savignano	si	si	987,37
MO	MODC04	2020-21	Fornace	si	si	844,8
MO	MODC04	2020-21	Vignola	si	si	423,2
MO	MODC04	2020-21	Parco Sassi Roccamalatina	si	no	1491,06
MO	MODC04	2020-21	Acqua Salata	si	si	30,06
MO	MODC04	2020-21	Rio Selve	si	si	307,78
MO	MODC04	2020-21	Campo Landi	si	no	11,04
MO	MODC04	2020-21	Pianelli	si	no	19,24
MO	MODC04	2020-21	Pietra Rossa	si	no	12,35
MO	MODC04	2020-21	Santa Maria	si	no	39,93
MO	MODC04	2020-21	Abissinia	si	no	194,88
MO	MODC04	2020-21	Rio Ghiaie	si	si	201,18
MO	MODC04	2020-21	Pedrina	si	si	513,07
MO	MODC04	2020-21	M. Passatore	si	si	588,72
MO	MODC04	2020-21	M. Cornedoli	si	si	854,64
MO	MODC04	2020-21	Pavullo	si	si	964,72

Provincia	Distretto	Stagione	UDG	Vocazione	Attiva	Superficie
MO	MODC04	2020-21	M Cucco	si	si	1156,79
MO	MODC04	2020-21	Olina	si	si	474,31
MO	MODC04	2020-21	Lavacchio	si	si	1026,78
MO	MODC04	2020-21	Monteforco	si	si	339,42
MO	MODC04	2020-21	Coscogno	si	si	895,19
MO	MODC04	2020-21	Bonera	si	si	640,92
MO	MODC04	2020-21	Gaiato	si	si	667,13
MO	MODC04	2020-21	Montebonello	si	si	937,64
MO	MODC04	2020-21	Castagneto	si	si	594,11
MO	MODC04	2020-21	Casa Giannino	si	si	854,1
MO	MODC04	2020-21	Castagneto	si	si	888,58
MO	MODC04	2020-21	Frignano	si	si	681,05
MO	MODC04	2020-21	La Lerna	si	si	18,07
MO	MODC04	2020-21	Sassoguidano	si	no	279,59
MO	MODC04	2020-21	Chiocciola	si	no	613,57
MO	MODC04	2020-21	Denzano	si	si	643,89
MO	MODC04	2020-21	Vignola	si	si	435,36
MO	MODC04	2020-21	Rio Torto	si	si	593,53
MO	MODC04	2020-21	Campiglio	si	si	585,56
MO	MODC04	2020-21	Marano	si	si	803,76
MO	MODC04	2020-21	Bacchirolo	si	si	749,6
MO	MODC04	2020-21	Brodano	si	si	903,41
MO	MODC04	2020-21	-	si	si	547,24
MO	MODC04	2020-21	Grasparossa	si	si	1158,46
MO	MODC04	2020-21	Ospitaletto	si	si	1301,38
MO	MODC04	2020-21	Chiusardola	si	no	193,77
MO	MODC04	2020-21	Voina di sotto	si	no	17,14
MO	MODC04	2020-21	Festa'	si	si	259,94
MO	MODC04	2020-21	La Comune	si	no	200,22
MO	MODC04	2020-21	Schiaviroli	si	no	402,31
MO	MODC04	2020-21	Solignano	si	no	337,28
MO	MODC04	2020-21	Villabianca	si	si	1109,09
MO	MODC04	2020-21	Missano Rosola	si	no	343,69
MO	MODC04	2020-21	Castelluccio	si	no	12,89
MO	MODC04	2020-21	La Selva	si	si	689,35
MO	MODC04	2020-21	Rio Benedello	si	no	110,24
MO	MODC04	2020-21	Bottoni	si	no	13,59
MO	MODC04	2020-21	Val di Sasso	si	si	507,17
MO	MODC04	2020-21	Renno	si	si	478,2
MO	MODC05	2020-21	Varana	si	si	357,26
MO	MODC05	2020-21	San Dalmazio	si	si	562,88
MO	MODC05	2020-21	Carbonara	si	si	503,1
MO	MODC05	2020-21	Monfestino	si	si	617,43
MO	MODC05	2020-21	Serramazzone	si	si	578,83
MO	MODC05	2020-21	Pompeano	si	si	403,86
MO	MODC05	2020-21	Selva	si	si	579,7

Provincia	Distretto	Stagione	UDG	Vocazione	Attiva	Superficie
MO	MODC05	2020-21	Montorso	si	si	419,03
MO	MODC05	2020-21	Giardino	si	si	366,77
MO	MODC05	2020-21	Edera	si	si	337,84
MO	MODC05	2020-21	Pazzano	si	si	353,22
MO	MODC05	2020-21	Fogliano	si	si	598
MO	MODC05	2020-21	Rio Torto	si	si	689,86
MO	MODC05	2020-21	S. Antonio	si	si	986,93
MO	MODC05	2020-21	Edera1	si	no	179,05
MO	MODC05	2020-21	Edera2	si	no	158,97
MO	MODC05	2020-21	Costa Felpi	si	no	113,74
MO	MODC05	2020-21	Rio Torto	si	no	384,57
MO	MODC05	2020-21	Palaveggio	si	si	708,87
MO	MODC05	2020-21	Gombola	si	si	584,28
MO	MODC05	2020-21	La Castellina	si	si	613,22
MO	MODC05	2020-21	I segaticci	si	si	507,88
MO	MODC05	2020-21	Rossenna	si	si	375,16
MO	MODC05	2020-21	I Ronchi	si	si	571,03
MO	MODC05	2020-21	Polinago	si	si	776,31
MO	MODC05	2020-21	Brandola	si	si	731,77
MO	MODC05	2020-21	Cinghianello Gombola	si	no	434,33
MO	MODC05	2020-21	Montegibbio	si	si	800,69
MO	MODC05	2020-21	Fogliano	si	si	585,19
MO	MODC05	2020-21	Fiorano	si	si	606,47
MO	MODC05	2020-21	Tiepido	si	si	492,18
MO	MODC05	2020-21	Sassuolo	si	si	623,65
MO	MODC05	2020-21	Maranello	si	si	781,56
MO	MODC05	2020-21	-	si	si	1323,61
MO	MODC05	2020-21	Puianello	si	si	979,51
MO	MODC05	2020-21	Torre Maina	si	si	341,16
MO	MODC05	2020-21	Salse Nirano	si	no	320,08
MO	MODC05	2020-21	San Michele	si	si	714,93
MO	MODC05	2020-21	Chianca Tagliata	si	si	744,18
MO	MODC05	2020-21	Fiorano	si	no	476,41
MO	MODC05	2020-21	Pescarola	si	si	482,04
MO	MODC05	2020-21	Pigneto	si	si	591,62
MO	MODC05	2020-21	Boschi	si	si	424,15
MO	MODC05	2020-21	Casale	si	si	472,65
MO	MODC05	2020-21	Alegara	si	si	418,97
MO	MODC05	2020-21	Prignano	si	si	466,66
MO	MODC05	2020-21	Castelvecchio	si	si	528,8
MO	MODC05	2020-21	I Ronchi	si	si	369,76
MO	MODC05	2020-21	M. della Croce	si	si	693,34
MO	MODC05	2020-21	Pratolungo	si	si	692,62
MO	MODC05	2020-21	Pescale	si	si	590,94
MO	MODC05	2020-21	Montegibbio	si	si	521,28
MO	MODC05	2020-21	-	si	si	18,71

Provincia	Distretto	Stagione	UDG	Vocazione	Attiva	Superficie
MO	MODC05	2020-21	La Mandria	si	si	678,57
MO	MODC05	2020-21	La Quercia	si	si	750,81
MO	MODC05	2020-21	Rocca S. Maria	si	si	781
MO	MODC05	2020-21	Casa Tomaria	si	no	22,91
MO	MODC05	2020-21	Faeto	si	si	803,58
MO	MODC05	2020-21	Rio Cervaro	si	no	175,8

Tabella 1-7: superfici delle sub unità del Comprensorio di Modena, Stagione 2020-21

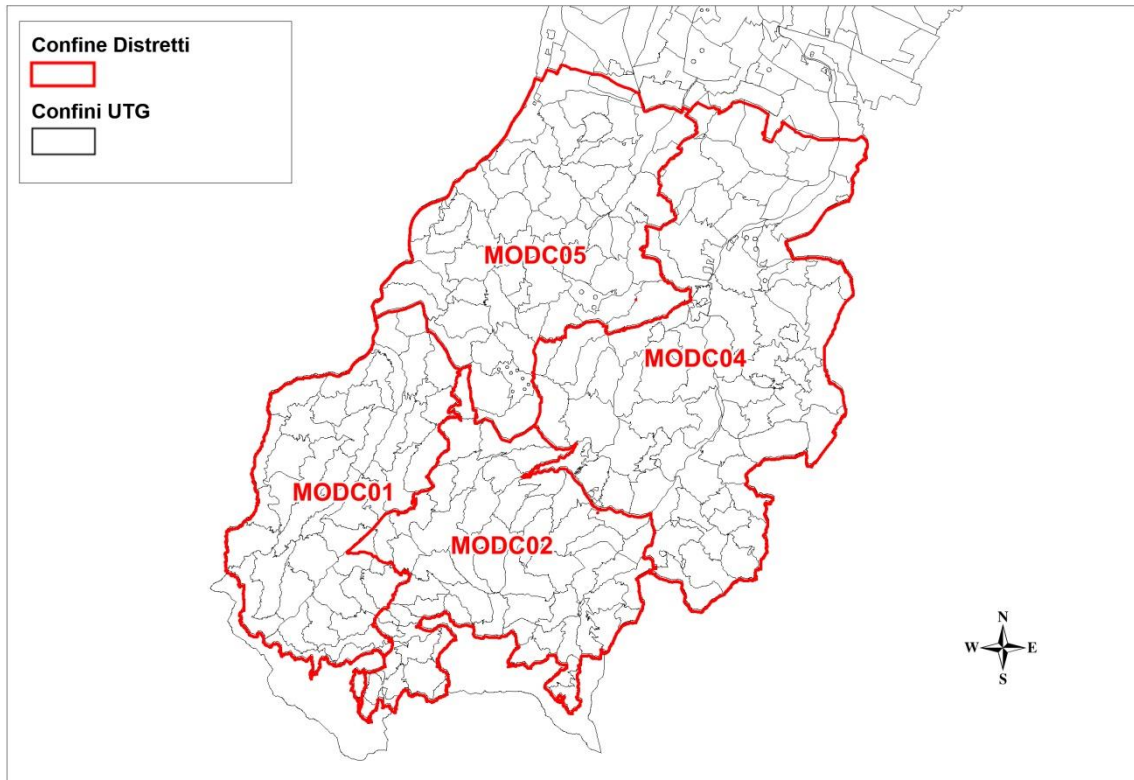


Tavola 1-2: localizzazione dei distretti del Comprensorio di Modena.

Provincia di Reggio Emilia

Distretto	UDG	vocazione	attiva	Ettari
DGRE01	2	si	si	555
DGRE01	3	si	si	571
DGRE01	4	si	si	442
DGRE01	8	si	si	607
DGRE01	9	si	si	629
DGRE01	10	si	si	522
DGRE01	12	si	si	504
DGRE01	14	si	si	460
DGRE01	15	si	si	337

DGRE01	16	si	si	584
DGRE01	18	si	si	541
DGRE01	19	si	si	570
DGRE01	20	si	si	664
DGRE01	21	si	si	230
DGRE01	22	si	si	364
DGRE01	23	si	si	606
DGRE01	25	si	si	567
DGRE01	26	si	si	427
DGRE01	28	si	si	430
DGRE01	29	si	si	379
DGRE01	31	si	si	397
DGRE01	32	si	si	315
DGRE01	33	si	si	384
DGRE01	34	si	si	348
DGRE01	35	si	si	568
DGRE01	36	si	si	416
DGRE01	41	si	si	554
DGRE01	43	si	si	592
DGRE01	45	si	si	442
DGRE01	46	si	si	460
DGRE01	47	si	si	393
DGRE01	49	si	si	427
DGRE01	51	si	si	431
DGRE01	52	si	si	672
DGRE01	53	si	si	827
DGRE01	57	si	si	464
DGRE01	59	si	si	583
DGRE01	60	si	si	558
DGRE01	61	si	si	510
DGRE01	62	si	si	564
DGRE01	63	si	si	290
DGRE01	64	si	si	416
DGRE01	65	si	si	360
DGRE01	66	si	si	396
DGRE01	67	si	si	459
DGRE01	68	si	si	489
DGRE01	71	si	si	569
DGRE01	72	si	si	437
DGRE01	73	si	si	442
DGRE01	74	si	si	335
DGRE01	75	si	si	392
DGRE01	76	si	si	523
DGRE01	78	si	si	520

DGRE01	79	si	si	401
DGRE01	80	si	si	459
DGRE01	81	si	si	549
DGRE01	82	si	si	825
DGRE01	83	si	si	608
DGRE01	84	si	si	514
DGRE01	85	si	si	465
DGRE01	86	si	si	603
DGRE01	87	si	si	402
DGRE01	88	si	si	384
DGRE01	89	si	si	777
DGRE01	91	si	si	550
DGRE01	92	si	si	417
DGRE01	94	si	si	393
DGRE01	95	si	si	457
DGRE01	97	si	si	540
DGRE01	98	si	si	492
DGRE01	99	si	si	651
DGRE01	101	si	si	577
DGRE01	102	si	si	444
DGRE01	103	si	si	548
DGRE01	104	si	si	505
DGRE01	106	si	si	507
DGRE01	107	si	si	521
DGRE01	108	si	si	350
DGRE01	109	si	si	392
DGRE01	110	si	si	66
DGRE01	111	si	si	263
DGRE01	606	si	no	365
DGRE01	VENTASSO	si	si	2695
DGRE01	STRAMBIANA	si	si	1318
DGRE01	1205	si	no	351
DGRE01	1206	si	no	321
DGRE01	GARFAGNO	si	no	9
DGRE01	OZOLA	si	no	202
DGRE01	OZOLA	si	no	46
DGRE01	Parco	si	no	13.249

Tabella 1-8: superfici delle sub unità del distretto DGRE01

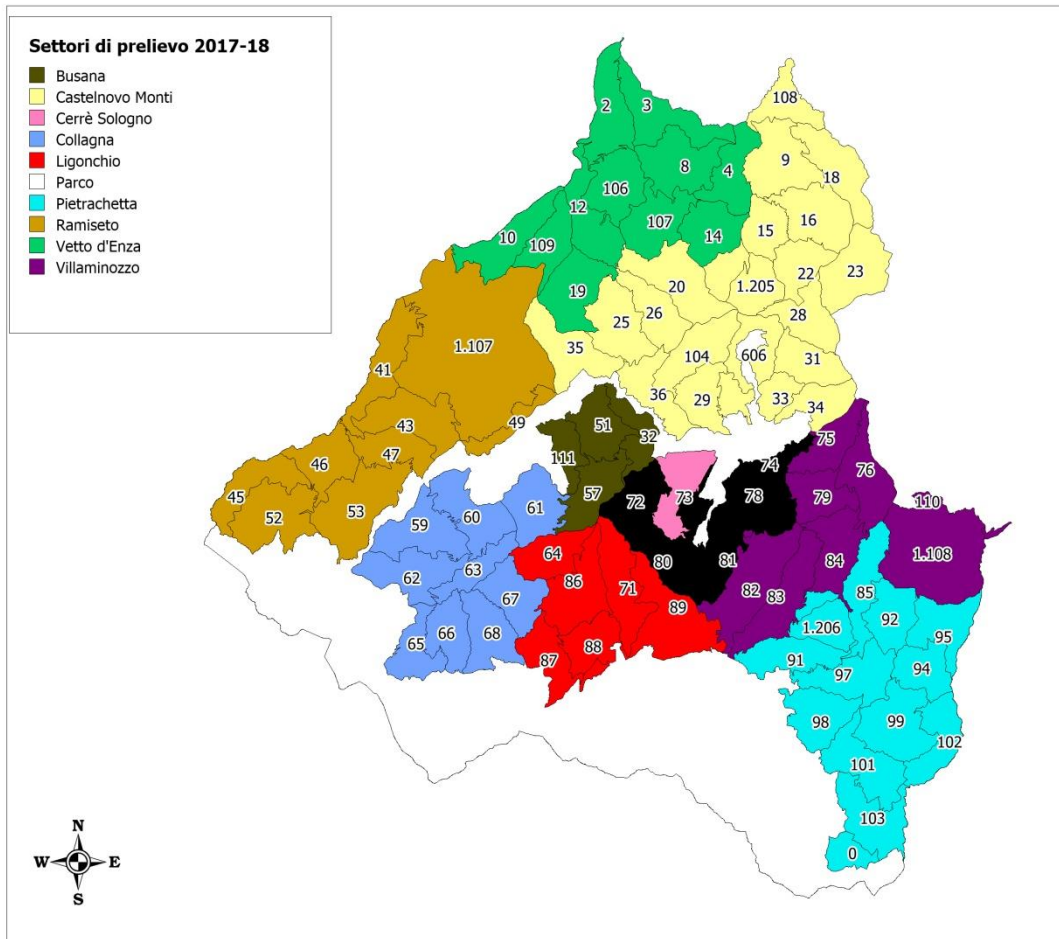


Tavola 1-3: localizzazione delle UDG e dei settori di prelievo del distretto DGRE01.

Distretto	UDG	vocazione	attiva	Ettari
DGRE03	61	SI	SI	404
DGRE03	62	SI	SI	504
DGRE03	63	SI	SI	484
DGRE03	69	SI	SI	595
DGRE03	71	SI	SI	510
DGRE03	72	SI	SI	420
DGRE03	73	SI	SI	343
DGRE03	74	SI	SI	426
DGRE03	75	SI	SI	195
DGRE03	76	SI	SI	416
DGRE03	78	SI	SI	522
DGRE03	79	SI	SI	469
DGRE03	80	SI	SI	708
DGRE03	81	SI	SI	535
DGRE03	82	SI	SI	486
DGRE03	83	SI	SI	427
DGRE03	84	SI	SI	379
DGRE03	85	SI	SI	521
DGRE03	86	SI	SI	536
DGRE03	87	SI	SI	537
DGRE03	88	SI	SI	429
DGRE03	89	SI	SI	704
DGRE03	91	SI	SI	413

DGRE03	92	SI	SI	492
DGRE03	93	SI	SI	722
DGRE03	94	SI	SI	387
DGRE03	95	SI	SI	585
DGRE03	97	SI	SI	599
DGRE03	99	SI	SI	258
DGRE03	101	SI	SI	476
DGRE03	102	SI	SI	631
DGRE03	103	SI	SI	619
DGRE03	104	SI	SI	378
DGRE03	105	SI	SI	443
DGRE03	MONTE CORVO	SI	SI	227
DGRE03	TOANO	SI	SI	267

Tabella 1-9: superfici delle sub unità del distretto DGRE03

Distretto	UDG	vocazione	attiva	Ettari
DGRE04	SAN GIOVANNI QUERCIOLA	NO	SI	1113
DGRE04	MONTE EVANGELO	NO	SI	868
DGRE04	PIANZO	NO	SI	880
DGRE04	VISIGNOLO	NO	SI	874
DGRE04	CA' DEL VENTO	NO	SI	1228
DGRE04	CANOSSA	NO	SI	1316
DGRE04	VENDINA LUPO	NO	SI	1750
DGRE04	1	NO	SI	271
DGRE04	2	NO	SI	633
DGRE04	3	NO	SI	326
DGRE04	4	NO	SI	559
DGRE04	6	NO	SI	730
DGRE04	8	NO	SI	641
DGRE04	9	NO	SI	580
DGRE04	10	NO	SI	732
DGRE04	11	NO	SI	451
DGRE04	12	NO	SI	444
DGRE04	13	NO	SI	625
DGRE04	15	NO	SI	399
DGRE04	16	NO	SI	379
DGRE04	17	NO	SI	424
DGRE04	18	NO	SI	287
DGRE04	20	NO	SI	587
DGRE04	21	NO	SI	565
DGRE04	23	NO	SI	480
DGRE04	24	NO	SI	562
DGRE04	25	NO	SI	586
DGRE04	26	NO	SI	623
DGRE04	27	NO	SI	835
DGRE04	29	NO	SI	519
DGRE04	30	NO	SI	470
DGRE04	31	NO	SI	509
DGRE04	33	NO	SI	485
DGRE04	35	NO	SI	797
DGRE04	36	NO	SI	391
DGRE04	37	NO	SI	502
DGRE04	40	NO	SI	805
DGRE04	42	NO	SI	701
DGRE04	43	NO	SI	398

DGRE04	44	NO	SI	555
DGRE04	46	NO	SI	345
DGRE04	47	NO	SI	496
DGRE04	48	NO	SI	599
DGRE04	49	NO	SI	568
DGRE04	51	NO	SI	417
DGRE04	52	NO	SI	290
DGRE04	53	NO	SI	331
DGRE04	54	NO	SI	559
DGRE04	55	NO	SI	508
DGRE04	58	NO	SI	592
DGRE04	59	NO	SI	600
DGRE04	60	NO	SI	472
DGRE04	64	NO	SI	393
DGRE04	65	NO	SI	647
DGRE04	67	NO	SI	411
DGRE04	106	NO	SI	214
DGRE04	107	NO	SI	16
DGRE04	108	NO	SI	331
DGRE04	109	NO	SI	482
DGRE04	MACIGNO	NO	SI	634
DGRE04	CA' DEL MONTE	NO	SI	377

Tabella 1-10: superfici delle sub unità del distretto DGRE04



Tavola 1-4: localizzazione delle UDG dei distretti DGRE03 e DGR04.

Provincia di Parma

Distretto	UTG	vocazione	attiva	Ha
Area Contigua	C1	si	si	189,9

Area Contigua	C2	si	si	186,387
Area Contigua	C3	si	si	136,137
Area Contigua	C4	si	si	239,225
Area Contigua	CURATICO	si	si	2248,479
Area Contigua	PARMOSSA	si	si	1184,067
Area Contigua	Alta Val Parma	si	si	2174

Tabella 1-11: superfici delle sub unità del distretto Area Contigua.

Distretto	UTG	vocazione	attiva	Ha
PR4DC1	64b	si	si	63,702
PR4DC1	64	si	si	209,863
PR4DC1	55	si	si	123,048
PR4DC1	7	si	si	180,828
PR4DC1	58	si	si	112,514
PR4DC1	56	si	si	129,103
PR4DC1	4	si	si	237,822
PR4DC1	57	si	si	140,117
PR4DC1	5	si	si	187,837
PR4DC1	6	si	si	161,112
PR4DC1	8	si	si	320,631
PR4DC1	20	si	si	290,111
PR4DC1	19	si	si	193,103
PR4DC1	21	si	si	346,167
PR4DC1	66	si	si	318,65
PR4DC1	9	si	si	234,839
PR4DC1	26	si	si	172,617
PR4DC1	Zrc	si	si	411,725
PR4DC1	30	si	si	324,374
PR4DC1	34	si	si	165,966
PR4DC1	35	si	si	160,778
PR4DC1	22 sud-est	si	si	146
PR4DC1	22 nord-ovest	si	si	341,299
PR4DC1	37 ovest	si	si	221,922
PR4DC1	37 est	si	si	85,728
PR4DC1	60	si	si	173,656
PR4DC1	36	si	si	265,819
PR4DC1	39	si	si	570,863
PR4DC1	Zrc	si	si	114,911
PR4DC1	27	si	si	234,771
PR4DC1	53	si	si	467,045
PR4DC1	51	si	si	324,75
PR4DC1	BAZZANO	si	si	645,269
PR4DC1	VILLA S. GIOVANNI	si	si	913,391
PR4DC1	MONTE SPORNO	si	si	979,868

Tabella 1-6: superfici delle sub unità del distretto PR4DC1.

Distretto	UTG	vocazione	attiva	Ha
PR5DC1	B1	si	si	109,865
PR5DC1	B13	si	si	117,653
PR5DC1	B14	si	si	171,486
PR5DC1	B15	si	si	74,78
PR5DC1	B16	si	si	127,696
PR5DC1	B17	si	si	101,503
PR5DC1	B18	si	si	140,634
PR5DC1	B2	si	si	232,463
PR5DC1	B26	si	si	130,958
PR5DC1	B27	si	si	121,755
PR5DC1	B28	si	si	151,78
PR5DC1	B29	si	si	129,436
PR5DC1	B3	si	si	110,616
PR5DC1	B30	si	si	148,513
PR5DC1	B34	si	si	186,142
PR5DC1	B4	si	si	105,963
PR5DC1	B44	si	si	202,997
PR5DC1	B45	si	si	138,045
PR5DC1	B5	si	si	67,422
PR5DC1	B50	si	si	102,265
PR5DC1	B7	si	si	118,767
PR5DC1	B8	si	si	136,881
PR5DC1	B6	si	si	90,604
PR5DC1	B20	si	si	175,186
PR5DC1	B46	si	si	122,987
PR5DC1	B46	si	si	0,002
PR5DC1	B32	si	si	114,968
PR5DC1	B10	si	si	111,642
PR5DC1	B12	si	si	155,404
PR5DC1	B11	si	si	254,423
PR5DC1	B25	si	si	252,846
PR5DC1	B31	si	si	150,044
PR5DC1	B47	si	si	156,868

Tabella 1-7: superfici delle sub unità del distretto PR5DC1.

Distretto	UTG	vocazione	attiva	Ha
PR5DC3	T11	si	si	70,376
PR5DC3	T15	si	si	50,862
PR5DC3	T17	si	si	59,094
PR5DC3	T19	si	si	117,465
PR5DC3	T23	si	si	60,672
PR5DC3	T41	si	si	137,987
PR5DC3	T10	si	si	132,527
PR5DC3	T12	si	si	81,235
PR5DC3	T48	si	si	55,353
PR5DC3	t49	si	si	78,49

PR5DC3	t50	si	si	53,425
PR5DC3	T13	si	si	132,567
PR5DC3	T18	si	si	47,533
PR5DC3	T16	si	si	63,726
PR5DC3	T20	si	si	60,547
PR5DC3	T24	si	si	189,235
PR5DC3	T22	si	si	95,911
PR5DC3	T34	si	si	71,214
PR5DC3	T35	si	si	81,815
PR5DC3	T36	si	si	100,226
PR5DC3	T42	si	si	119,771
PR5DC3	T4	si	si	185,002
PR5DC3	T38	si	si	106,563
PR5DC3	T9	si	si	79,598
PR5DC3	T8	si	si	98,31
PR5DC3	T6	si	si	57,321
PR5DC3	T7	si	si	64,432
PR5DC3	T5	si	si	124,329
PR5DC3	T3	si	si	97,56
PR5DC3	T2	si	si	114,925
PR5DC3	T31	si	si	322,242
PR5DC3	T32	si	si	233,608
PR5DC3	T1	si	si	149,639
PR5DC3	VALLE DEI CAVALIERI	si	si	919,384

Tabella 1-14: superfici delle sub unità del distretto PR5DC3.

Distretto	UTG	vocazione	attiva	Ha
PR6DC1	Tosca	si	si	4842,842
PR6DC2	BELFORTE	si	si	2180,694
PR6DC2	Valmozzola	si	si	3605,255

Tabella 1-8: superfici delle sub unità del distretto PR6DC1 e PR6DC2.

Distretto	UTG	vocazione	attiva	Ha
PR8DC1	708	si	si	816,483
PR8DC1	704	si	si	456,967
PR8DC1	709	si	si	430,681
PR8DC1	705	si	si	669,155
PR8DC1	706	si	si	820,45
PR8DC1	702	si	si	579,695
PR8DC1	703	si	si	367,392
PR8DC1	401	si	si	382,341
PR8DC1	402	si	si	245,706
PR8DC1	410	si	si	240,869

PR8DC1	407	si	si	264,273
PR8DC1	405	si	si	147,97
PR8DC1	408	si	si	269,675
PR8DC1	409	si	si	317,828
PR8DC1	415	si	si	412,063
PR8DC1	416	si	si	354,306
PR8DC1	417	si	si	415,67
PR8DC1	414	si	si	521,548
PR8DC1	406	si	si	236,97
PR8DC1	411	si	si	234,128
PR8DC1	412	si	si	289,272
PR8DC1	413	si	si	362,166
PR8DC1	zrc	si	si	261,398
PR8DC1	403	si	si	244,031
PR8DC1	404	si	si	182,075
PR8DC1	418	si	si	245,7
PR8DC1	302	si	si	296,191
PR8DC1	303	si	si	429,483
PR8DC1	304	si	si	452,871
PR8DC1	305	si	si	299,97
PR8DC1	307	si	si	239,783
PR8DC1	308	si	si	401,211
PR8DC1	309	si	si	386,143
PR8DC1	310	si	si	741,681
PR8DC1	311	si	si	396,231
PR8DC1	312	si	si	306,481
PR8DC1	315	si	si	280,254
PR8DC1	316	si	si	351,085
PR8DC1	204	si	si	1186,6
PR8DC1	121	si	si	125,032
PR8DC1	141	si	si	218,358
PR8DC1	LAMA	si	si	671,785

Tabella 1-16: superfici delle sub unità del distretto PR8DC1.

Distretto	UTG	vocazione	attiva	Ha
PR9DC1		si	si	10380

Tabella 1-17: superfici delle sub unità del distretto PR9DC1.

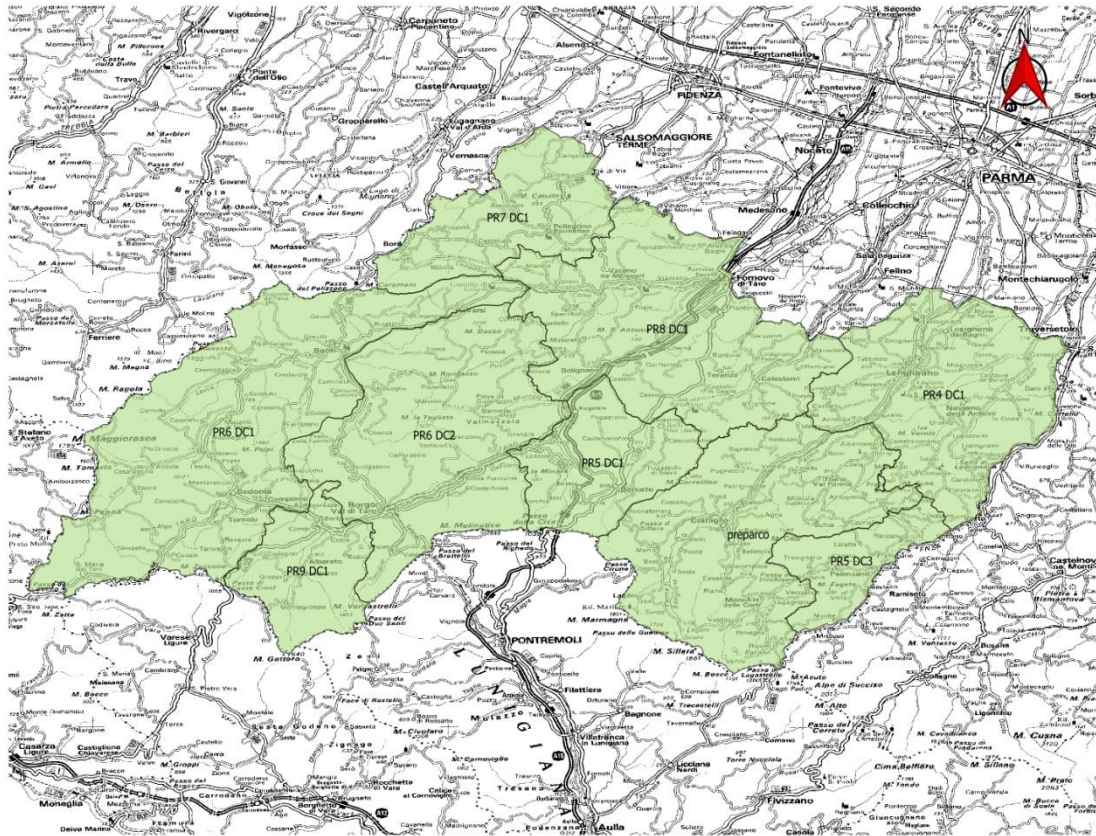


Tavola 1-5: localizzazione dei distretti del comprensorio di Parma.

Provincia di Lucca

Distretto	UTG	vocazione	attiva	Ha
DGLU11	AG1/AFV MONTE PRUNESE	si	si	4610
DGLU11	AG 1	si	si	9825
DGLU11	AG 2	si	si	7768
DGLU11	AG 3	si	si	10233
DGLU11	AG 4	si	si	7659
DGLU12	AG 5	si	si	11751
DGLU12	AG 6	si	si	10338
DGLU12	AG 10	si	si	15502

Tabella 1-18: superfici delle UTG nel comprensorio di Lucca.

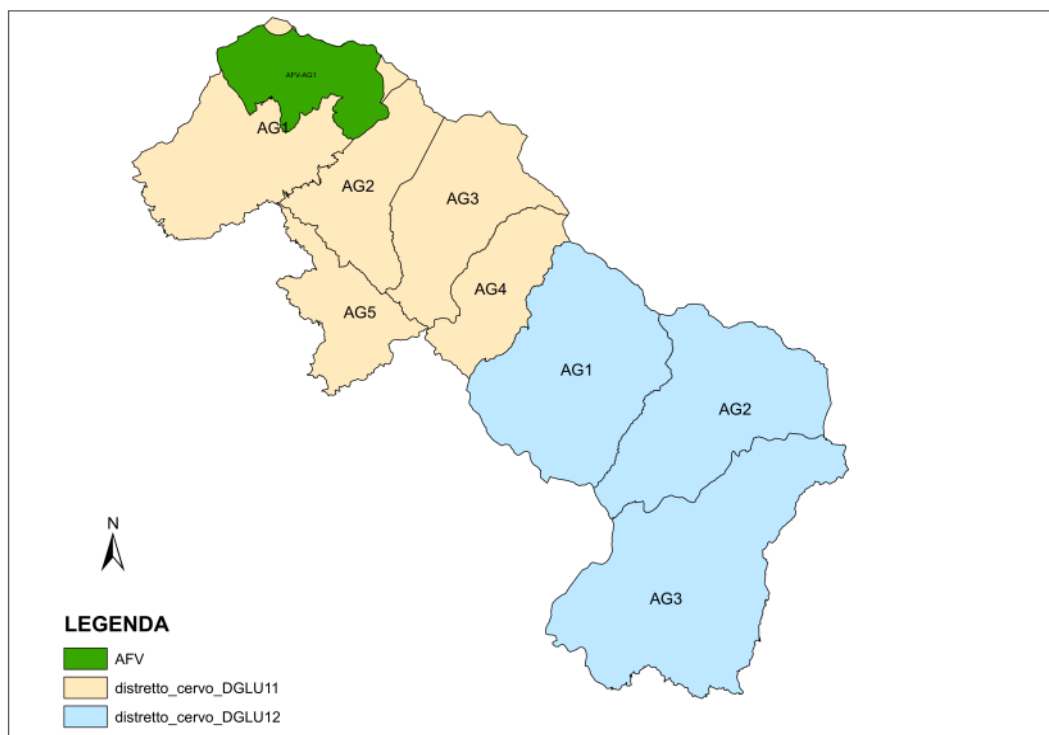


Tavola 1-6: localizzazione dei distretti e delle UDG del comprensorio di Lucca.

1.3.2 Risultati di prelievo

Gli abbattimenti complessivi effettuati durante la stagione venatoria 2020-2021 vengono di seguito illustrati.

Prov	Dist	ATC/AFV	Assegnato							Prelevato										% prelievo
			M 1	M 2	M 3	F 1	F 2	M-F 0	Tot	M 1	M 2	M 3	F 1	F 2	F 1-2	M 0	F 0	M-F 0	Tot	
MO	MODC01	MO03	6	4	3	13	17	23	66	5	2	2			22			17	48	73%
MO	MODC02	MO03	5	3	3	7	10	13	41	4	2	3			13			9	31	76%
MO	MODC04	MO02	5	3	3	11	13	23	58	3	1	3			9			4	20	34%
MO	MODC04	AFV Tutte	4	4	5	6	9	11	39	2	2	3			1			2	10	26%
MO	MODC05	MO02	5	3	3	12	15	25	63	3	2	2			8			4	19	30%
MO	MODC05	AFV Tutte	5	3	3	4	6	5	26	4	3	2			5			4	18	69%
RE	DGRE01	RE04	23	18	21	40	47	72	221	11	9	15	11	29		11	11		97	44%
RE	DGRE01	AFV Tutte	4	3	3	4	4	7	25	3	3	3	2	4		3	3		21	84%
RE	DGRE03	RE03	6	4	4	6	8	12	40	3	3	3			10	3	4		26	65%
RE	DGRE04	RE03	2	2	2	2	3	4	15	2		1		1					4	27%
RE	DGRE04	AFV Tutte	2	2	2	2	3	4	15	2	1			1					4	27%
PR	PR4DC1	PR4	1	1	1	2	2	2	9	0	0	1	0	1				1	3	33%
PR	PR4DC1	AFV Tutte	1	1	1	3	2	5	13	1	0	1	2	2				3	9	69%
PR	PR5DC1	PR5	1	0	1	1	1	2	6	1	0	0	1	1				2	5	83%
PR	PR5DC3	PR5	0	1	0	1	1	2	5	0	1	0	1	0				1	3	60%
PR	PR5DC3	AFV Tutte	0	1	0	0	1	1	3	0	0	0	0	0				0	0	0%
PR	PR6DC1	PR6	0	1	0	0	0	1	2	0	1	0	0	0				0	1	50%
PR	PR6DC2	PR6	0	0	0	1	0	1	2	0	0	0	0	0				0	0	0%
PR	PR8DC1	PR8	2	1	1	4	3	5	16	1	1	1	2	3				3	11	69%
PR	PR8DC1	AFV Tutte	2	1	0	2	1	4	10	1	0	0	0	1				1	3	30%
PR	PR9DC1	PR9	1	0	0	1	1	1	4	0	0	0	0	0				0	0	0%
PR	AC	AREA CONTIGUA	1	1	0	1	1	1	5	0	1	0	0	0				0	1	20%
PR	AC	AFV Tutte	1	1	0	2	1	2	7	1	0	0	1	1				1	4	57%

LU	DGLU11	LU12	2	5	2	11	7	19	46	2	5	2			15			11	35	76%
LU	DGLU11	AFV Tutte	1	1	1	1	0	1	5	0	0	1	0		0			0	1	20%
LU	DGLU12	LU12	1	2	1	3	4	4	15	1	1	1			4			1	8	53%
Totale			81	66	60	136	164	250	757	50	38	44	20	44	87	17	18	64	382	50%

Tabella 1-19: riepilogo dei prelievi effettuati durante la stagione venatoria 2020-2021 nel comprensorio ACATER OCCIDENTALE.

Di seguito viene riportato il piano di prelievo assegnato e realizzato, con relative percentuali, suddiviso per Provincia e classi di abbattimento

	Modena			Reggio Emilia			Parma			Lucca		
	Ass	Prel	%	Ass	Prel	%	Ass	Prel	%	Ass	Prel	%
M 3	20	15	75%	32	22	69%	4	3	75%	4	4	100%
M 2	20	12	60%	29	12	41%	9	4	44%	8	6	75%
M 1	30	21	70%	37	21	57%	10	5	50%	4	3	75%
F I-2	123	58	47%	114	58	51%	32	16	50%	26	19	73%
M-F 0	100	40	40%	99	35	35%	27	12	44%	24	12	50%
Totale	293	146	50%	311	148	48%	82	40	49%	66	44	67%

Tabella 1-20: piano di prelievo assegnato e realizzato, con relative percentuali, suddiviso per Provincia e classi di abbattimento, durante la stagione venatoria 2020-2021 nel comprensorio ACATER OCCIDENTALE.

1.3.3 Sforzo di caccia

Provincia	Distretto	ATC/AFV	Numero uscite	Numero medio uscite capo abbattuto	Numero medio uscite capo assegnato
MO	MODC01	MO03	ND	--	--

MO	MODC02	MO03	ND	--	--
MO	MODC04	MO02	104	5,2	--
MO	MODC04	AFV Tutte	ND	--	--
MO	MODC05	MO02	104	--	--
MO	MODC05	AFV Tutte	ND	5,4	--
RE	DGRE01	RE04	591	5	--
RE	DGRE03	RE03	221	--	--
RE	DGRE04	RE03	17	--	--
RE	DGRE04	AFV Tutte	4	--	--
PR	PR4DC1	PR4	ND	--	--
PR	PR4DC1	AFV Tutte	ND	--	--
PR	PR5DC1	PR5	21	4,2	3,5
PR	PR5DC3	PR5	16	5,3	3,2
PR	PR5DC3	AFV Tutte	ND	--	--
PR	PR6DC1	PR6	ND	--	--
PR	PR6DC2	PR6	ND	--	--
PR	PR8DC1	PR8	73	6,6	4,6
PR	PR8DC1	AFV Tutte	ND	--	--
PR	PR9DC1	PR9	22	--	--
PR	AC	AREA CONTIGUA	34	1	6,8
PR	AC	AFV Tutte	109	--	--
LU	DGLU11	LU12	674	--	18,7
LU	DGLU12	LU12	251	--	16,7

Tabella 1-21: Sforzo di caccia durante la stagione venatoria 2020-2021 nel comprensorio ACATER OCCIDENTALE (ND: dato non disponibile).

1.4 Danni alle attività agricole

Di seguito, sono riassunti i danni alle attività agricole suddivisi per comune e coltivazione danneggiata riferiti all'anno 2020.

PROVINCIA	DISTRETTO	COMUNE	COLTURA	€
MO	MODC01	FRASSINORO	ERBA MEDICA	246
MO	MODC02	RIOLUNATO	ERBA MEDICA	249
MO	MODC02	LAMA MOCOGLIO	MAIS	258
MO	MODC04	MONTESE	GRANO	1.200
MO	MODC04	ZOCCA	GRANO	800
MO	MODC04	PAVULLO	GRANO	500
MO	MODC04	PAVULLO	MAIS	200
MO	MODC04	PAVULLO	MEDICA	1.100
MO	MODC05	POLINAGO	GRANO	400
MO	MODC05	PRIGNANO	MEDICA	500
RE	DGRE01	VENTASSO	PRATO	156
RE	DGRE01	VILLA MINOZZO	PRATO	116
RE	DGRE01	VENTASSO	ERBA MEDICA	173
RE	DGRE01	VILLA MINOZZO	ERBA MEDICA	1.697
RE	DGRE04	CASTELLARANO	UVA-PRODUZIONE	175
PR	PR5DC1	BERCETO	PRATO	300
PR	PR5DC1	BERCETO	GRANO	900
PR	PR5DC1	BERCETO	PRATO	800
PR	PR8DC1	SOLIGNANO	GRANO	800
PR	PR8DC1	SOLIGNANO	LENTICCHE	150
TOTALE				10.720

Tabella 1-22: danni da cervo sulle colture nel comprendorio ACATER OCCIDENTALE.

I dati riportati in tabella si riferiscono ai danni periziati dagli ATC, esistono inoltre diverse segnalazioni di eventi dannosi anche all'interno delle AFV, soprattutto nel territorio modenese. Il dato dei danni risulta in aumento rispetto alla passata stagione venatoria, anche se complessivamente di entità modesta.

1.4.1 Valutazioni economiche

La gestione economica del cervo, per il periodo considerato, viene riassunta nella tabella seguente con la distinzione tra le quote incassate dai cacciatori iscritti ai distretti, dagli ospiti e in totale.

Provincia	ATC	N° Iscritti	€ Iscritti	N° Ospiti	€ Ospiti	N° Totale	€ Totale
MO	MO03	255	7.650	0	0	255	7.650
MO	MO02	380	11.150	0	0	397	11.150

RE	RE03	47	8.566	0	0	47	8.566
RE	RE04	371	70.925	0	0	371	70.925
LU	LU12	73	11.170	3	900	76	12.070
PR	PR4	18	1.800	0	0	18	1.800
PR	PR5	30	2350	0	0	30	2.350
PR	PR6	2	200	0	0	2	200
PR	PR8	11	3000	0	0	11	3.000
Totale		1.187	116.811	3	900	1.207	117.711

Tabella1-23 riepilogo introiti economici per la stagione venatoria 20-21.

2 PROGRAMMA ANNUALE OPERATIVO 2021-2022

2.1 Organizzazione dei distretti stagione venatoria 2021-2022

Provincia	Distretto	Stagione	Sasp	Numero UDG
MO	MODC01	2021/22	23.500	45
MO	MODC02	2021/22	25.858	60
MO	MODC04	2021/22	43.709	86
MO	MODC05	2021/22	28.581	59
RE	DGRE01	2021/22	56.053	90
RE	DGRE03	2020/21	17.066	36
RE	DGRE04	2020/21	37.849	61
PR	AC	2021/22	30.187	39
PR	PR4DC1	2021/22	23.871	75
PR	PR5DC1	2021/22	12.492	24
PR	PR5DC3	2021/22	7.121	32
PR	PR6DC1	2021/22	42.484	3
PR	PR6DC2	2021/22	32.363	2
PR	PR7DC1	2021/22	14.486	1
PR	PR8DC1	2021/22	39.607	81
PR	PR9DC1	2021/22	10.124	11
LU	DGLU11	2021/22	34.723	4
LU	DGLU12	2021/22	37.591	3

Tabella 2-1: organizzazione dei distretti nel Comprensorio ACATER OCCIDENTALE, stagione venatoria 2021-2022

Provincia di Modena

Provincia	Distretto	Stagione	UDG	Vocazione	Attiva	Superficie
MO	MODC01	2021-22	Pieve	SI	SI	396,9
MO	MODC01	2021-22	Monte Nuda	SI	SI	428,72
MO	MODC01	2021-22	Monte Rocca	SI	SI	638,91
MO	MODC01	2021-22	Sant'Andrea	SI	SI	367,41
MO	MODC01	2021-22	Groppo	SI	SI	312,05
MO	MODC01	2021-22	S. Anna Pelago	SI	SI	415,98
MO	MODC01	2021-22	Perticara	SI	SI	582,16
MO	MODC01	2021-22	San Vitale	SI	SI	495,6
MO	MODC01	2021-22	La Croce	SI	SI	609,53
MO	MODC01	2021-22	La Valle	SI	SI	616,97
MO	MODC01	2021-22	Tole'	SI	SI	764,15
MO	MODC01	2021-22	Monte Spino	SI	SI	425,38
MO	MODC01	2021-22	I Prati	SI	SI	417,47
MO	MODC01	2021-22	Cantiere	SI	SI	628,83
MO	MODC01	2021-22	Libbra	SI	SI	437,81
MO	MODC01	2021-22	Val Dragone	SI	SI	157,24

Provincia	Distretto	Stagione	UDG	Vocazione	Attiva	Superficie
MO	MODC01	2021-22	Percigolo	SI	SI	477,46
MO	MODC01	2021-22	Valoria	SI	SI	721,95
MO	MODC01	2021-22	Malunga	SI	SI	418,6
MO	MODC01	2021-22	Vallorsara	SI	SI	530,55
MO	MODC01	2021-22	Frassinoro	SI	SI	634,83
MO	MODC01	2021-22	Bocassuolo	SI	SI	765,61
MO	MODC01	2021-22	Cinghi	SI	SI	401,7
MO	MODC01	2021-22	Lagaccio	SI	SI	519,1
MO	MODC01	2021-22	Le Caldie	SI	SI	639,36
MO	MODC01	2021-22	Ronchi	SI	SI	687,93
MO	MODC01	2021-22	Porciglia	SI	SI	541,53
MO	MODC01	2021-22	Montefiorino	SI	SI	420,5
MO	MODC01	2021-22	Caldana	SI	SI	413,47
MO	MODC01	2021-22	Gusciola	SI	SI	433,35
MO	MODC01	2021-22	Arevecchie	SI	SI	646,68
MO	MODC01	2021-22	Ceratello	SI	SI	389,08
MO	MODC01	2021-22	Serradimigni	SI	SI	555,23
MO	MODC01	2021-22	-	SI	SI	471,9
MO	MODC01	2021-22	-	SI	SI	52,98
MO	MODC01	2021-22	-	SI	SI	158,94
MO	MODC01	2021-22	-	SI	SI	581,19
MO	MODC01	2021-22	Gamello	SI	SI	767,18
MO	MODC01	2021-22	Piandelagotti	SI	SI	833,63
MO	MODC01	2021-22	Alpesigola	SI	SI	766,54
MO	MODC01	2021-22	Lago	SI	SI	600,39
MO	MODC01	2021-22	Palagano	SI	SI	603,05
MO	MODC01	2021-22	-	SI	SI	208,42
MO	MODC01	2021-22	Sassolare	SI	SI	648,63
MO	MODC01	2021-22	Riccovolto	SI	SI	915,41
MO	MODC02	2021-22	Trentino	SI	SI	612,48
MO	MODC02	2021-22	Serrazzone	SI	SI	450,38
MO	MODC02	2021-22	Ca' Zorra	SI	SI	342,99
MO	MODC02	2021-22	T. Fellicarolo	SI	SI	377,15
MO	MODC02	2021-22	F. Dardagna	SI	SI	462,15
MO	MODC02	2021-22	Serre	SI	SI	590,21
MO	MODC02	2021-22	Rasola	SI	SI	698,81
MO	MODC02	2021-22	Poggioraso	SI	SI	624,51
MO	MODC02	2021-22	I Fogni	SI	SI	541,57
MO	MODC02	2021-22	Il Poggio	SI	SI	523,98
MO	MODC02	2021-22	Castagneti	SI	SI	424,08
MO	MODC02	2021-22	Il Teso	SI	SI	401,57
MO	MODC02	2021-22	Terra Rossa	SI	SI	564,42
MO	MODC02	2021-22	Vesale	SI	SI	718,9
MO	MODC02	2021-22	Serra	SI	SI	615,1
MO	MODC02	2021-22	Castellino	SI	SI	407,66
MO	MODC02	2021-22	Costa Mezzana	SI	SI	561,68

Provincia	Distretto	Stagione	UDG	Vocazione	Attiva	Superficie
MO	MODC02	2021-22	Cadignano	SI	SI	413,8
MO	MODC02	2021-22	Monte Mocogno	SI	SI	747,58
MO	MODC02	2021-22	Cavergiumine	SI	SI	495,16
MO	MODC02	2021-22	Mocogno	SI	SI	450,92
MO	MODC02	2021-22	Montecenere	SI	SI	458,62
MO	MODC02	2021-22	T. Mocogno	SI	SI	719,9
MO	MODC02	2021-22	Vaglio	SI	SI	426,11
MO	MODC02	2021-22	Barigazzo	SI	SI	558
MO	MODC02	2021-22	Pino Solitario	SI	SI	550,74
MO	MODC02	2021-22	La Marina	SI	SI	519,35
MO	MODC02	2021-22	Sassostorno	SI	SI	728,49
MO	MODC02	2021-22	Sassolera	SI	SI	955,21
MO	MODC02	2021-22	Montecreto	SI	SI	497,94
MO	MODC02	2021-22	Rovinella	SI	SI	506,5
MO	MODC02	2021-22	Casa Baratta	SI	SI	438,52
MO	MODC02	2021-22	Acquaria	SI	SI	385,22
MO	MODC02	2021-22	Doccia	SI	SI	513,5
MO	MODC02	2021-22	Spianata	SI	SI	557,07
MO	MODC02	2021-22	Lagadello	SI	SI	420,6
MO	MODC02	2021-22	Lamaccione	SI	SI	425,73
MO	MODC02	2021-22	-	SI	SI	323,79
MO	MODC02	2021-22	-	SI	SI	238,22
MO	MODC02	2021-22	-	SI	SI	312,12
MO	MODC02	2021-22	-	SI	SI	301,29
MO	MODC02	2021-22	-	SI	SI	376,82
MO	MODC02	2021-22	-	SI	SI	387,7
MO	MODC02	2021-22	-	SI	SI	431,93
MO	MODC02	2021-22	-	SI	SI	158,41
MO	MODC02	2021-22	-	SI	SI	251,12
MO	MODC02	2021-22	-	SI	SI	286,85
MO	MODC02	2021-22	-	SI	SI	219,26
MO	MODC02	2021-22	-	SI	SI	292,18
MO	MODC02	2021-22	-	SI	SI	219,9
MO	MODC02	2021-22	-	SI	SI	252,43
MO	MODC02	2021-22	-	SI	SI	203,6
MO	MODC02	2021-22	-	SI	SI	228,91
MO	MODC02	2021-22	-	SI	SI	201,54
MO	MODC02	2021-22	-	SI	SI	92,88
MO	MODC02	2021-22	-	SI	SI	74,2
MO	MODC02	2021-22	Lago Rovinoso	SI	SI	447,25
MO	MODC02	2021-22	Rocchicciola	SI	SI	552,19
MO	MODC02	2021-22	Capanne Serra	SI	SI	318,92
MO	MODC04	2021-22	Castelletto	si	si	418,06
MO	MODC04	2021-22	Doccia	si	si	538,85
MO	MODC04	2021-22	Montello	si	si	501,54
MO	MODC04	2021-22	Coste	si	si	392,62

Provincia	Distretto	Stagione	UDG	Vocazione	Attiva	Superficie
MO	MODC04	2021-22	Iola	si	si	504,84
MO	MODC04	2021-22	Canevaro	si	si	363,23
MO	MODC04	2021-22	Castelluccio	si	si	599,49
MO	MODC04	2021-22	Maserno	si	si	395,13
MO	MODC04	2021-22	Moscheda	si	si	772,15
MO	MODC04	2021-22	Salto	si	si	722,67
MO	MODC04	2021-22	Montalto	si	si	993,31
MO	MODC04	2021-22	Segaticcio	si	si	398,6
MO	MODC04	2021-22	Bertocchi	si	si	482,4
MO	MODC04	2021-22	I Caroli	si	no	14,41
MO	MODC04	2021-22	La Padulla	si	no	11,02
MO	MODC04	2021-22	Rossa S. Martino	si	si	283,37
MO	MODC04	2021-22	Braglie	si	si	714,83
MO	MODC04	2021-22	Rasola	si	si	478,11
MO	MODC04	2021-22	Castellaccio	si	si	636,54
MO	MODC04	2021-22	Zocca	si	si	529,62
MO	MODC04	2021-22	Monteombraro	si	si	970,63
MO	MODC04	2021-22	Monte Tortore	si	si	691,04
MO	MODC04	2021-22	Campo Landi	si	si	498,89
MO	MODC04	2021-22	Rio Ghiaie	si	si	365,92
MO	MODC04	2021-22	Zocchetta	si	si	705,94
MO	MODC04	2021-22	Montanara	si	si	631,54
MO	MODC04	2021-22	Rocca Malatina	si	si	175,1
MO	MODC04	2021-22	Rocca Malatina	si	si	918,04
MO	MODC04	2021-22	Missano	si	si	551,99
MO	MODC04	2021-22	Gainazzo	si	si	790,36
MO	MODC04	2021-22	Guiglia	si	si	971,49
MO	MODC04	2021-22	Savignano	si	si	987,37
MO	MODC04	2021-22	Fornace	si	si	844,8
MO	MODC04	2021-22	Vignola	si	si	423,2
MO	MODC04	2021-22	Parco Sassi Roccamalatina	si	no	1491,06
MO	MODC04	2021-22	Acqua Salata	si	si	30,06
MO	MODC04	2021-22	Rio Selve	si	si	307,78
MO	MODC04	2021-22	Campo Landi	si	no	11,04
MO	MODC04	2021-22	Pianelli	si	no	19,24
MO	MODC04	2021-22	Pietra Rossa	si	no	12,35
MO	MODC04	2021-22	Santa Maria	si	no	39,93
MO	MODC04	2021-22	Abissinia	si	no	194,88
MO	MODC04	2021-22	Rio Ghiaie	si	si	201,18
MO	MODC04	2021-22	Pedrina	si	si	513,07
MO	MODC04	2021-22	M. Passatore	si	si	588,72
MO	MODC04	2021-22	M. Cornedoli	si	si	854,64
MO	MODC04	2021-22	Pavullo	si	si	964,72
MO	MODC04	2021-22	M Cucco	si	si	1156,79
MO	MODC04	2021-22	Olina	si	si	474,31
MO	MODC04	2021-22	Lavacchio	si	si	1026,78

Provincia	Distretto	Stagione	UDG	Vocazione	Attiva	Superficie
MO	MODC04	2021-22	Monteforco	si	si	339,42
MO	MODC04	2021-22	Coscogno	si	si	895,19
MO	MODC04	2021-22	Bonera	si	si	640,92
MO	MODC04	2021-22	Gaiato	si	si	667,13
MO	MODC04	2021-22	Montebonello	si	si	937,64
MO	MODC04	2021-22	Castagneto	si	si	594,11
MO	MODC04	2021-22	Casa Giannino	si	si	854,1
MO	MODC04	2021-22	Castagneto	si	si	888,58
MO	MODC04	2021-22	Frignano	si	si	681,05
MO	MODC04	2021-22	La Lerna	si	si	18,07
MO	MODC04	2021-22	Sassoguidano	si	no	279,59
MO	MODC04	2021-22	Chiocciola	si	no	613,57
MO	MODC04	2021-22	Denzano	si	si	643,89
MO	MODC04	2021-22	Vignola	si	si	435,36
MO	MODC04	2021-22	Rio Torto	si	si	593,53
MO	MODC04	2021-22	Campiglio	si	si	585,56
MO	MODC04	2021-22	Marano	si	si	803,76
MO	MODC04	2021-22	Bacchirolo	si	si	749,6
MO	MODC04	2021-22	Brodano	si	si	903,41
MO	MODC04	2021-22	-	si	si	547,24
MO	MODC04	2021-22	Grasparossa	si	si	1158,46
MO	MODC04	2021-22	Ospitaletto	si	si	1301,38
MO	MODC04	2021-22	Chiusardola	si	no	193,77
MO	MODC04	2021-22	Voina di sotto	si	no	17,14
MO	MODC04	2021-22	Festa'	si	si	259,94
MO	MODC04	2021-22	La Comune	si	no	200,22
MO	MODC04	2021-22	Schiavioli	si	no	402,31
MO	MODC04	2021-22	Solignano	si	no	337,28
MO	MODC04	2021-22	Villabianca	si	si	1109,09
MO	MODC04	2021-22	Missano Rosola	si	no	343,69
MO	MODC04	2021-22	Castelluccio	si	no	12,89
MO	MODC04	2021-22	La Selva	si	si	689,35
MO	MODC04	2021-22	Rio Benedello	si	no	110,24
MO	MODC04	2021-22	Bottoni	si	no	13,59
MO	MODC04	2021-22	Val di Sasso	si	si	507,17
MO	MODC04	2021-22	Renno	si	si	478,2
MO	MODC05	2021-22	Varana	si	si	357,26
MO	MODC05	2021-22	San Dalmazio	si	si	562,88
MO	MODC05	2021-22	Carbonara	si	si	503,1
MO	MODC05	2021-22	Monfestino	si	si	617,43
MO	MODC05	2021-22	Serramazzone	si	si	578,83
MO	MODC05	2021-22	Pompeano	si	si	403,86
MO	MODC05	2021-22	Selva	si	si	579,7
MO	MODC05	2021-22	Montorso	si	si	419,03
MO	MODC05	2021-22	Giardino	si	si	366,77
MO	MODC05	2021-22	Edera	si	si	337,84

Provincia	Distretto	Stagione	UDG	Vocazione	Attiva	Superficie
MO	MODC05	2021-22	Pazzano	si	si	353,22
MO	MODC05	2021-22	Fogliano	si	si	598
MO	MODC05	2021-22	Rio Torto	si	si	689,86
MO	MODC05	2021-22	S. Antonio	si	si	986,93
MO	MODC05	2021-22	Edera1	si	no	179,05
MO	MODC05	2021-22	Edera2	si	no	158,97
MO	MODC05	2021-22	Costa Felpi	si	no	113,74
MO	MODC05	2021-22	Rio Torto	si	no	384,57
MO	MODC05	2021-22	Palaveggio	si	si	708,87
MO	MODC05	2021-22	Gombola	si	si	584,28
MO	MODC05	2021-22	La Castellina	si	si	613,22
MO	MODC05	2021-22	I segaticci	si	si	507,88
MO	MODC05	2021-22	Rossenna	si	si	375,16
MO	MODC05	2021-22	I Ronchi	si	si	571,03
MO	MODC05	2021-22	Polinago	si	si	776,31
MO	MODC05	2021-22	Brandola	si	si	731,77
MO	MODC05	2021-22	Cinghianello Gombola	si	no	434,33
MO	MODC05	2021-22	Montegibbio	si	si	800,69
MO	MODC05	2021-22	Fogliano	si	si	585,19
MO	MODC05	2021-22	Fiorano	si	si	606,47
MO	MODC05	2021-22	Tiepido	si	si	492,18
MO	MODC05	2021-22	Sassuolo	si	si	623,65
MO	MODC05	2021-22	Maranello	si	si	781,56
MO	MODC05	2021-22	-	si	si	1323,61
MO	MODC05	2021-22	Puianello	si	si	979,51
MO	MODC05	2021-22	Torre Maina	si	si	341,16
MO	MODC05	2021-22	Salse Nirano	si	no	320,08
MO	MODC05	2021-22	San Michele	si	si	714,93
MO	MODC05	2021-22	Chianca Tagliata	si	si	744,18
MO	MODC05	2021-22	Fiorano	si	no	476,41
MO	MODC05	2021-22	Pescarola	si	si	482,04
MO	MODC05	2021-22	Pigneto	si	si	591,62
MO	MODC05	2021-22	Boschi	si	si	424,15
MO	MODC05	2021-22	Casale	si	si	472,65
MO	MODC05	2021-22	Alegara	si	si	418,97
MO	MODC05	2021-22	Prignano	si	si	466,66
MO	MODC05	2021-22	Castelvecchio	si	si	528,8
MO	MODC05	2021-22	I Ronchi	si	si	369,76
MO	MODC05	2021-22	M. della Croce	si	si	693,34
MO	MODC05	2021-22	Pratolungo	si	si	692,62
MO	MODC05	2021-22	Pescale	si	si	590,94
MO	MODC05	2021-22	Montegibbio	si	si	521,28
MO	MODC05	2021-22	-	si	si	18,71
MO	MODC05	2021-22	La Mandria	si	si	678,57
MO	MODC05	2021-22	La Quercia	si	si	750,81
MO	MODC05	2021-22	Rocca S. Maria	si	si	781

Provincia	Distretto	Stagione	UDG	Vocazione	Attiva	Superficie
MO	MODC05	2021-22	Casa Tomaria	si	no	22,91
MO	MODC05	2021-22	Faeto	si	si	803,58
MO	MODC05	2021-22	Rio Cervaro	si	no	175,8

tabella 2-1: organizzazione dei distretti di Modena per la Stagione-Venatoria 2021-22

Provincia di Reggio Emilia

Provincia	Distretto	Stagione	UDG	Vocazione	Attiva	Superficie
RE	DGRE01	2021-22	2	si	si	555
RE	DGRE01	2021-22	3	si	si	571
RE	DGRE01	2021-22	4	si	si	442
RE	DGRE01	2021-22	8	si	si	607
RE	DGRE01	2021-22	9	si	si	629
RE	DGRE01	2021-22	10	si	si	522
RE	DGRE01	2021-22	12	si	si	504
RE	DGRE01	2021-22	14	si	si	460
RE	DGRE01	2021-22	15	si	si	337
RE	DGRE01	2021-22	16	si	si	584
RE	DGRE01	2021-22	18	si	si	541
RE	DGRE01	2021-22	19	si	si	570
RE	DGRE01	2021-22	20	si	si	664
RE	DGRE01	2021-22	21	si	si	230
RE	DGRE01	2021-22	22	si	si	364
RE	DGRE01	2021-22	23	si	si	606
RE	DGRE01	2021-22	25	si	si	567
RE	DGRE01	2021-22	26	si	si	427
RE	DGRE01	2021-22	28	si	si	430
RE	DGRE01	2021-22	29	si	si	379
RE	DGRE01	2021-22	31	si	si	397
RE	DGRE01	2021-22	32	si	si	315
RE	DGRE01	2021-22	33	si	si	384
RE	DGRE01	2021-22	34	si	si	348
RE	DGRE01	2021-22	35	si	si	568
RE	DGRE01	2021-22	36	si	si	416
RE	DGRE01	2021-22	41	si	si	554
RE	DGRE01	2021-22	43	si	si	592
RE	DGRE01	2021-22	45	si	si	442
RE	DGRE01	2021-22	46	si	si	460
RE	DGRE01	2021-22	47	si	si	393
RE	DGRE01	2021-22	49	si	si	427
RE	DGRE01	2021-22	51	si	si	431
RE	DGRE01	2021-22	52	si	si	672
RE	DGRE01	2021-22	53	si	si	827
RE	DGRE01	2021-22	57	si	si	464
RE	DGRE01	2021-22	59	si	si	583

Provincia	Distretto	Stagione	UDG	Vocazione	Attiva	Superficie
RE	DGRE01	2021-22	60	si	si	558
RE	DGRE01	2021-22	61	si	si	510
RE	DGRE01	2021-22	62	si	si	564
RE	DGRE01	2021-22	63	si	si	290
RE	DGRE01	2021-22	64	si	si	416
RE	DGRE01	2021-22	65	si	si	360
RE	DGRE01	2021-22	66	si	si	396
RE	DGRE01	2021-22	67	si	si	459
RE	DGRE01	2021-22	68	si	si	489
RE	DGRE01	2021-22	71	si	si	569
RE	DGRE01	2021-22	72	si	si	437
RE	DGRE01	2021-22	73	si	si	442
RE	DGRE01	2021-22	74	si	si	335
RE	DGRE01	2021-22	75	si	si	392
RE	DGRE01	2021-22	76	si	si	523
RE	DGRE01	2021-22	78	si	si	520
RE	DGRE01	2021-22	79	si	si	401
RE	DGRE01	2021-22	80	si	si	459
RE	DGRE01	2021-22	81	si	si	549
RE	DGRE01	2021-22	82	si	si	825
RE	DGRE01	2021-22	83	si	si	608
RE	DGRE01	2021-22	84	si	si	514
RE	DGRE01	2021-22	85	si	si	465
RE	DGRE01	2021-22	86	si	si	603
RE	DGRE01	2021-22	87	si	si	402
RE	DGRE01	2021-22	88	si	si	384
RE	DGRE01	2021-22	89	si	si	777
RE	DGRE01	2021-22	91	si	si	550
RE	DGRE01	2021-22	92	si	si	417
RE	DGRE01	2021-22	94	si	si	393
RE	DGRE01	2021-22	95	si	si	457
RE	DGRE01	2021-22	97	si	si	540
RE	DGRE01	2021-22	98	si	si	492
RE	DGRE01	2021-22	99	si	si	651
RE	DGRE01	2021-22	101	si	si	577
RE	DGRE01	2021-22	102	si	si	444
RE	DGRE01	2021-22	103	si	si	548
RE	DGRE01	2021-22	104	si	si	505
RE	DGRE01	2021-22	106	si	si	507
RE	DGRE01	2021-22	107	si	si	521
RE	DGRE01	2021-22	108	si	si	350
RE	DGRE01	2021-22	109	si	si	392
RE	DGRE01	2021-22	110	si	si	66
RE	DGRE01	2021-22	111	si	si	263
RE	DGRE01	2021-22	606	si	no	365
RE	DGRE01	2021-22	VENTASSO	si	si	2695

Provincia	Distretto	Stagione	UDG	Vocazione	Attiva	Superficie
RE	DGRE01	2021-22	STRAMBIANA	si	si	1318
RE	DGRE01	2021-22	1205	si	no	351
RE	DGRE01	2021-22	1206	si	no	321
RE	DGRE01	2021-22	GARFAGNO	si	no	9
RE	DGRE01	2021-22	OZOLA	si	no	202
RE	DGRE01	2021-22	OZOLA	si	no	46
RE	DGRE01	2021-22	Parco	si	no	13.249
RE	DGRE03	2021-22	61	SI	SI	404
RE	DGRE03	2021-22	62	SI	SI	504
RE	DGRE03	2021-22	63	SI	SI	484
RE	DGRE03	2021-22	69	SI	SI	595
RE	DGRE03	2021-22	71	SI	SI	510
RE	DGRE03	2021-22	72	SI	SI	420
RE	DGRE03	2021-22	73	SI	SI	343
RE	DGRE03	2021-22	74	SI	SI	426
RE	DGRE03	2021-22	75	SI	SI	195
RE	DGRE03	2021-22	76	SI	SI	416
RE	DGRE03	2021-22	78	SI	SI	522
RE	DGRE03	2021-22	79	SI	SI	469
RE	DGRE03	2021-22	80	SI	SI	708
RE	DGRE03	2021-22	81	SI	SI	535
RE	DGRE03	2021-22	82	SI	SI	486
RE	DGRE03	2021-22	83	SI	SI	427
RE	DGRE03	2021-22	84	SI	SI	379
RE	DGRE03	2021-22	85	SI	SI	521
RE	DGRE03	2021-22	86	SI	SI	536
RE	DGRE03	2021-22	87	SI	SI	537
RE	DGRE03	2021-22	88	SI	SI	429
RE	DGRE03	2021-22	89	SI	SI	704
RE	DGRE03	2021-22	91	SI	SI	413
RE	DGRE03	2021-22	92	SI	SI	492
RE	DGRE03	2021-22	93	SI	SI	722
RE	DGRE03	2021-22	94	SI	SI	387
RE	DGRE03	2021-22	95	SI	SI	585
RE	DGRE03	2021-22	97	SI	SI	599
RE	DGRE03	2021-22	99	SI	SI	258
RE	DGRE03	2021-22	101	SI	SI	476
RE	DGRE03	2021-22	102	SI	SI	631
RE	DGRE03	2021-22	103	SI	SI	619
RE	DGRE03	2021-22	104	SI	SI	378
RE	DGRE03	2021-22	105	SI	SI	443
RE	DGRE03	2021-22	MONTE CORVO	SI	SI	227
RE	DGRE03	2021-22	TOANO	SI	SI	267
RE	DGRE04	2021-22	SAN GIOVANNI QUERCIOLA	NO	SI	1113
RE	DGRE04	2021-22	MONTE EVANGELO	NO	SI	868
RE	DGRE04	2021-22	PIANZO	NO	SI	880

Provincia	Distretto	Stagione	UDG	Vocazione	Attiva	Superficie
RE	DGRE04	2021-22	VISIGNOLO	NO	SI	874
RE	DGRE04	2021-22	CA' DEL VENTO	NO	SI	1228
RE	DGRE04	2021-22	CANOSSA	NO	SI	1316
RE	DGRE04	2021-22	VENDINA LUPO	NO	SI	1750
RE	DGRE04	2021-22	1	NO	SI	271
RE	DGRE04	2021-22	2	NO	SI	633
RE	DGRE04	2021-22	3	NO	SI	326
RE	DGRE04	2021-22	4	NO	SI	559
RE	DGRE04	2021-22	6	NO	SI	730
RE	DGRE04	2021-22	8	NO	SI	641
RE	DGRE04	2021-22	9	NO	SI	580
RE	DGRE04	2021-22	10	NO	SI	732
RE	DGRE04	2021-22	11	NO	SI	451
RE	DGRE04	2021-22	12	NO	SI	444
RE	DGRE04	2021-22	13	NO	SI	625
RE	DGRE04	2021-22	15	NO	SI	399
RE	DGRE04	2021-22	16	NO	SI	379
RE	DGRE04	2021-22	17	NO	SI	424
RE	DGRE04	2021-22	18	NO	SI	287
RE	DGRE04	2021-22	20	NO	SI	587
RE	DGRE04	2021-22	21	NO	SI	565
RE	DGRE04	2021-22	23	NO	SI	480
RE	DGRE04	2021-22	24	NO	SI	562
RE	DGRE04	2021-22	25	NO	SI	586
RE	DGRE04	2021-22	26	NO	SI	623
RE	DGRE04	2021-22	27	NO	SI	835
RE	DGRE04	2021-22	29	NO	SI	519
RE	DGRE04	2021-22	30	NO	SI	470
RE	DGRE04	2021-22	31	NO	SI	509
RE	DGRE04	2021-22	33	NO	SI	485
RE	DGRE04	2021-22	35	NO	SI	797
RE	DGRE04	2021-22	36	NO	SI	391
RE	DGRE04	2021-22	37	NO	SI	502
RE	DGRE04	2021-22	40	NO	SI	805
RE	DGRE04	2021-22	42	NO	SI	701
RE	DGRE04	2021-22	43	NO	SI	398
RE	DGRE04	2021-22	44	NO	SI	555
RE	DGRE04	2021-22	46	NO	SI	345
RE	DGRE04	2021-22	47	NO	SI	496
RE	DGRE04	2021-22	48	NO	SI	599
RE	DGRE04	2021-22	49	NO	SI	568
RE	DGRE04	2021-22	51	NO	SI	417
RE	DGRE04	2021-22	52	NO	SI	290
RE	DGRE04	2021-22	53	NO	SI	331
RE	DGRE04	2021-22	54	NO	SI	559
RE	DGRE04	2021-22	55	NO	SI	508

Provincia	Distretto	Stagione	UDG	Vocazione	Attiva	Superficie
RE	DGRE04	2021-22	58	NO	SI	592
RE	DGRE04	2021-22	59	NO	SI	600
RE	DGRE04	2021-22	60	NO	SI	472
RE	DGRE04	2021-22	64	NO	SI	393
RE	DGRE04	2021-22	65	NO	SI	647
RE	DGRE04	2021-22	67	NO	SI	411
RE	DGRE04	2021-22	106	NO	SI	214
RE	DGRE04	2021-22	107	NO	SI	16
RE	DGRE04	2021-22	108	NO	SI	331
RE	DGRE04	2021-22	109	NO	SI	482
RE	DGRE04	2021-22	MACIGNO	NO	SI	634
RE	DGRE04	2021-22	CA' DEL MONTE	NO	SI	377

tabella 2-3: organizzazione dei distretti di Reggio Emilia per la Stagione-Venatoria 2021-22

Provincia di Parma

Provincia	Distretto	Stagione	UDG	Vocazione	Attiva	Superficie
PR	AC	2021-22	AVP	SI	SI	2174,92
PR	AC	2021-22	C1	SI	SI	200,24
PR	AC	2021-22	C10	SI	SI	138,78
PR	AC	2021-22	C11	SI	SI	247,85
PR	AC	2021-22	C12	SI	SI	129,54
PR	AC	2021-22	c13	SI	SI	122,18
PR	AC	2021-22	C14	SI	SI	177,35
PR	AC	2021-22	C15	SI	SI	241,65
PR	AC	2021-22	C2	SI	SI	188,55
PR	AC	2021-22	C3	SI	SI	136,26
PR	AC	2021-22	C4	SI	SI	140,30
PR	AC	2021-22	C5	SI	SI	155,21
PR	AC	2021-22	C6	SI	SI	159,62
PR	AC	2021-22	C7	SI	SI	217,24
PR	AC	2021-22	C8	SI	SI	369,83
PR	AC	2021-22	C9	SI	SI	504,15
PR	AC	2021-22	CUR	SI	SI	2248,53
PR	AC	2021-22	M1	SI	NO	213,59
PR	AC	2021-22	M2	SI	NO	193,75
PR	AC	2021-22	M3	SI	NO	146,13
PR	AC	2021-22	M4	SI	NO	198,70
PR	AC	2021-22	M5	SI	NO	141,83
PR	AC	2021-22	M6	SI	NO	183,21
PR	AC	2021-22	M7	SI	NO	135,08
PR	AC	2021-22	M8	SI	NO	104,92
PR	AC	2021-22	M9	SI	NO	77,22
PR	AC	2021-22	T1	SI	SI	228,94
PR	AC	2021-22	T10	SI	SI	142,95

Provincia	Distretto	Stagione	UDG	Vocazione	Attiva	Superficie
PR	AC	2021-22	T11	SI	SI	96,88
PR	AC	2021-22	T12	SI	SI	57,00
PR	AC	2021-22	T13	SI	SI	69,59
PR	AC	2021-22	T14	SI	SI	80,63
PR	AC	2021-22	T2	SI	SI	167,66
PR	AC	2021-22	T3	SI	SI	315,32
PR	AC	2021-22	T4	SI	SI	252,73
PR	AC	2021-22	T5	SI	SI	168,66
PR	AC	2021-22	T6	SI	SI	151,56
PR	AC	2021-22	T7	SI	SI	187,78
PR	AC	2021-22	T8	SI	SI	155,39
PR	PR4DC1	2021-22	1	SI	SI	83,24
PR	PR4DC1	2021-22	10	SI	SI	170,80
PR	PR4DC1	2021-22	11	SI	SI	369,78
PR	PR4DC1	2021-22	12	SI	SI	661,03
PR	PR4DC1	2021-22	12	SI	SI	53,99
PR	PR4DC1	2021-22	13	SI	SI	122,13
PR	PR4DC1	2021-22	14	SI	SI	149,55
PR	PR4DC1	2021-22	15	SI	SI	168,57
PR	PR4DC1	2021-22	16	SI	SI	282,37
PR	PR4DC1	2021-22	18	SI	SI	330,08
PR	PR4DC1	2021-22	19	SI	SI	192,93
PR	PR4DC1	2021-22	2	SI	SI	155,97
PR	PR4DC1	2021-22	20	SI	SI	290,11
PR	PR4DC1	2021-22	21	SI	SI	346,17
PR	PR4DC1	2021-22	22 nord	SI	SI	341,30
PR	PR4DC1	2021-22	22 sud	SI	SI	145,53
PR	PR4DC1	2021-22	23	SI	SI	389,37
PR	PR4DC1	2021-22	23 sud	SI	SI	315,59
PR	PR4DC1	2021-22	24	SI	SI	214,08
PR	PR4DC1	2021-22	25	SI	SI	318,81
PR	PR4DC1	2021-22	26	SI	SI	172,34
PR	PR4DC1	2021-22	27	SI	SI	234,77
PR	PR4DC1	2021-22	28	SI	SI	223,88
PR	PR4DC1	2021-22	29	SI	SI	157,16
PR	PR4DC1	2021-22	30	SI	SI	324,11
PR	PR4DC1	2021-22	31	SI	SI	190,20
PR	PR4DC1	2021-22	32	SI	SI	280,98
PR	PR4DC1	2021-22	33	SI	SI	94,56
PR	PR4DC1	2021-22	34	SI	SI	165,97
PR	PR4DC1	2021-22	35	SI	SI	146,43
PR	PR4DC1	2021-22	36	SI	SI	265,82
PR	PR4DC1	2021-22	37 est	SI	SI	85,14
PR	PR4DC1	2021-22	37 ovest	SI	SI	133,54
PR	PR4DC1	2021-22	38 sud	SI	SI	197,49
PR	PR4DC1	2021-22	38nord	SI	SI	220,37

Provincia	Distretto	Stagione	UDG	Vocazione	Attiva	Superficie
PR	PR4DC1	2021-22	39	SI	NO	514,91
PR	PR4DC1	2021-22	4	SI	SI	237,82
PR	PR4DC1	2021-22	40	SI	SI	384,29
PR	PR4DC1	2021-22	41	SI	NO	331,28
PR	PR4DC1	2021-22	42est	SI	NO	488,91
PR	PR4DC1	2021-22	42ovest	SI	SI	222,78
PR	PR4DC1	2021-22	43	SI	SI	284,56
PR	PR4DC1	2021-22	46	SI	SI	307,81
PR	PR4DC1	2021-22	47	SI	SI	479,66
PR	PR4DC1	2021-22	49	SI	SI	318,64
PR	PR4DC1	2021-22	5	SI	SI	239,07
PR	PR4DC1	2021-22	50	SI	SI	179,96
PR	PR4DC1	2021-22	51	SI	SI	323,78
PR	PR4DC1	2021-22	52	SI	SI	422,74
PR	PR4DC1	2021-22	53	SI	SI	571,44
PR	PR4DC1	2021-22	54	SI	SI	185,02
PR	PR4DC1	2021-22	55	SI	SI	123,05
PR	PR4DC1	2021-22	56	SI	SI	129,10
PR	PR4DC1	2021-22	57	SI	SI	140,12
PR	PR4DC1	2021-22	58	SI	SI	112,53
PR	PR4DC1	2021-22	59	SI	SI	231,60
PR	PR4DC1	2021-22	6	SI	SI	160,14
PR	PR4DC1	2021-22	61	SI	SI	128,24
PR	PR4DC1	2021-22	62	SI	SI	244,20
PR	PR4DC1	2021-22	63	SI	SI	124,63
PR	PR4DC1	2021-22	68n	SI	NO	465,56
PR	PR4DC1	2021-22	69n	SI	NO	826,14
PR	PR4DC1	2021-22	7	SI	SI	125,17
PR	PR4DC1	2021-22	70	SI	SI	437,86
PR	PR4DC1	2021-22	71	SI	SI	145,76
PR	PR4DC1	2021-22	72	SI	SI	592,00
PR	PR4DC1	2021-22	73	SI	NO	327,29
PR	PR4DC1	2021-22	74	SI	NO	508,53
PR	PR4DC1	2021-22	76	SI	SI	236,01
PR	PR4DC1	2021-22	8	SI	SI	319,87
PR	PR4DC1	2021-22	80	SI	SI	411,72
PR	PR4DC1	2021-22	9	SI	SI	126,88
PR	PR4DC1	2021-22	AFV Bazzano	SI	SI	645,28
PR	PR4DC1	2021-22	AFV Montesporno	SI	SI	822,37
PR	PR4DC1	2021-22	AFV Villa San Giovanni e Paolo	SI	SI	913,41
PR	PR5DC1	2021-22	B1	SI	SI	109,86
PR	PR5DC1	2021-22	B10	SI	SI	111,64
PR	PR5DC1	2021-22	b13	SI	SI	117,65
PR	PR5DC1	2021-22	B2	SI	SI	232,46
PR	PR5DC1	2021-22	B26	SI	SI	130,96
PR	PR5DC1	2021-22	b27	SI	SI	121,75

Provincia	Distretto	Stagione	UDG	Vocazione	Attiva	Superficie
PR	PR5DC1	2021-22	B28	SI	SI	151,78
PR	PR5DC1	2021-22	b29	SI	SI	129,44
PR	PR5DC1	2021-22	B3	SI	SI	110,62
PR	PR5DC1	2021-22	B30	SI	SI	148,84
PR	PR5DC1	2021-22	B31	SI	SI	149,08
PR	PR5DC1	2021-22	b32	SI	SI	114,97
PR	PR5DC1	2021-22	B33	SI	SI	166,26
PR	PR5DC1	2021-22	B4	SI	SI	105,96
PR	PR5DC1	2021-22	B44	SI	SI	203,00
PR	PR5DC1	2021-22	B45	SI	SI	138,04
PR	PR5DC1	2021-22	b46	SI	SI	122,99
PR	PR5DC1	2021-22	B5	SI	SI	67,42
PR	PR5DC1	2021-22	B50	SI	SI	102,26
PR	PR5DC1	2021-22	B6	SI	SI	90,60
PR	PR5DC1	2021-22	b7	SI	SI	118,77
PR	PR5DC1	2021-22	B8	SI	SI	136,88
PR	PR5DC1	2021-22	B80	SI	SI	193,25
PR	PR5DC1	2021-22	TARO	SI	SI	166,28
PR	PR5DC3	2021-22	T10	SI	SI	131,89
PR	PR5DC3	2021-22	T11	SI	SI	70,38
PR	PR5DC3	2021-22	T12	SI	SI	82,25
PR	PR5DC3	2021-22	T13	SI	SI	68,19
PR	PR5DC3	2021-22	T14	SI	SI	64,37
PR	PR5DC3	2021-22	T15	SI	SI	50,86
PR	PR5DC3	2021-22	T16	SI	SI	37,93
PR	PR5DC3	2021-22	T17	SI	SI	59,09
PR	PR5DC3	2021-22	T18	SI	SI	51,58
PR	PR5DC3	2021-22	t19	SI	SI	117,46
PR	PR5DC3	2021-22	T20	SI	SI	77,10
PR	PR5DC3	2021-22	T200	SI	SI	180,14
PR	PR5DC3	2021-22	T201	SI	SI	198,39
PR	PR5DC3	2021-22	T202	SI	SI	158,36
PR	PR5DC3	2021-22	T203	SI	SI	91,75
PR	PR5DC3	2021-22	T204	SI	SI	148,29
PR	PR5DC3	2021-22	T205	SI	SI	54,16
PR	PR5DC3	2021-22	T21	SI	SI	63,42
PR	PR5DC3	2021-22	T22	SI	SI	54,24
PR	PR5DC3	2021-22	T23	SI	SI	60,67
PR	PR5DC3	2021-22	T24	SI	SI	172,68
PR	PR5DC3	2021-22	T33	SI	SI	56,67
PR	PR5DC3	2021-22	T34	SI	SI	77,43
PR	PR5DC3	2021-22	T35	SI	SI	75,01
PR	PR5DC3	2021-22	T36	SI	SI	44,72
PR	PR5DC3	2021-22	T37	SI	SI	55,50
PR	PR5DC3	2021-22	T38	SI	SI	87,54
PR	PR5DC3	2021-22	T4	SI	SI	165,68

Provincia	Distretto	Stagione	UDG	Vocazione	Attiva	Superficie
PR	PR5DC3	2021-22	T41	SI	SI	33,81
PR	PR5DC3	2021-22	t42	SI	SI	128,23
PR	PR5DC3	2021-22	T5	SI	SI	53,00
PR	PR5DC3	2021-22	AFV Valle Cavalieri	SI	SI	919,37
PR	PR6DC1	2021-22	TO1	SI	SI	2388,68
PR	PR6DC1	2021-22	TO2	SI	SI	2454,16
PR	PR6DC1	2021-22	Valmozzola	SI	SI	3605,26
PR	PR6DC2	2021-22	AFV Belforte	SI	NO	2180,69
PR	PR8DC1	2021-22	202	SI	NO	181,30
PR	PR8DC1	2021-22	203	SI	NO	130,34
PR	PR8DC1	2021-22	204	SI	NO	472,69
PR	PR8DC1	2021-22	205	SI	NO	395,69
PR	PR8DC1	2021-22	206	SI	NO	630,04
PR	PR8DC1	2021-22	207	SI	NO	627,10
PR	PR8DC1	2021-22	208	SI	NO	281,61
PR	PR8DC1	2021-22	209	SI	NO	330,73
PR	PR8DC1	2021-22	301	SI	NO	626,06
PR	PR8DC1	2021-22	302	SI	NO	734,01
PR	PR8DC1	2021-22	303	SI	SI	930,86
PR	PR8DC1	2021-22	401	SI	SI	92,54
PR	PR8DC1	2021-22	402	SI	SI	100,75
PR	PR8DC1	2021-22	403	SI	SI	89,87
PR	PR8DC1	2021-22	404	SI	SI	79,64
PR	PR8DC1	2021-22	405	SI	SI	359,92
PR	PR8DC1	2021-22	406	SI	SI	232,55
PR	PR8DC1	2021-22	407	SI	SI	168,00
PR	PR8DC1	2021-22	408	SI	SI	396,41
PR	PR8DC1	2021-22	409	SI	SI	147,97
PR	PR8DC1	2021-22	410	SI	SI	112,85
PR	PR8DC1	2021-22	411	SI	SI	145,93
PR	PR8DC1	2021-22	412	SI	SI	125,03
PR	PR8DC1	2021-22	413	SI	SI	172,39
PR	PR8DC1	2021-22	414	SI	SI	393,12
PR	PR8DC1	2021-22	415	SI	SI	428,64
PR	PR8DC1	2021-22	416	SI	SI	298,25
PR	PR8DC1	2021-22	417	SI	SI	336,78
PR	PR8DC1	2021-22	418	SI	SI	395,31
PR	PR8DC1	2021-22	419	SI	SI	740,85
PR	PR8DC1	2021-22	420	SI	SI	1562,62
PR	PR8DC1	2021-22	421	SI	SI	494,20
PR	PR8DC1	2021-22	422	SI	SI	297,38
PR	PR8DC1	2021-22	423	SI	SI	164,48
PR	PR8DC1	2021-22	501	SI	SI	328,28
PR	PR8DC1	2021-22	502	SI	SI	562,32
PR	PR8DC1	2021-22	503	SI	SI	507,04
PR	PR8DC1	2021-22	504	SI	SI	716,85

Provincia	Distretto	Stagione	UDG	Vocazione	Attiva	Superficie
PR	PR8DC1	2021-22	505	SI	SI	460,42
PR	PR8DC1	2021-22	506	SI	SI	825,04
PR	PR8DC1	2021-22	507	SI	SI	210,36
PR	PR8DC1	2021-22	508	SI	SI	245,71
PR	PR8DC1	2021-22	509	SI	SI	289,86
PR	PR8DC1	2021-22	510	SI	SI	382,34
PR	PR8DC1	2021-22	511	SI	SI	261,40
PR	PR8DC1	2021-22	512	SI	SI	263,51
PR	PR8DC1	2021-22	513	SI	SI	240,31
PR	PR8DC1	2021-22	514	SI	SI	269,67
PR	PR8DC1	2021-22	515	SI	SI	244,03
PR	PR8DC1	2021-22	516	SI	SI	245,70
PR	PR8DC1	2021-22	517	SI	SI	317,36
PR	PR8DC1	2021-22	518	SI	SI	182,08
PR	PR8DC1	2021-22	519	SI	SI	351,08
PR	PR8DC1	2021-22	520	SI	SI	280,25
PR	PR8DC1	2021-22	521	SI	SI	231,97
PR	PR8DC1	2021-22	522	SI	SI	400,86
PR	PR8DC1	2021-22	523	SI	SI	239,78
PR	PR8DC1	2021-22	524	SI	SI	452,51
PR	PR8DC1	2021-22	525	SI	SI	294,50
PR	PR8DC1	2021-22	526	SI	SI	191,62
PR	PR8DC1	2021-22	527	SI	SI	236,97
PR	PR8DC1	2021-22	528	SI	SI	287,44
PR	PR8DC1	2021-22	529	SI	SI	360,13
PR	PR8DC1	2021-22	530	SI	SI	521,39
PR	PR8DC1	2021-22	531	SI	SI	514,96
PR	PR8DC1	2021-22	532	SI	SI	353,94
PR	PR8DC1	2021-22	533	SI	SI	409,66
PR	PR8DC1	2021-22	534	SI	SI	816,53
PR	PR8DC1	2021-22	603	SI	SI	559,52
PR	PR8DC1	2021-22	604	SI	SI	825,94
PR	PR8DC1	2021-22	605	SI	SI	678,67
PR	PR8DC1	2021-22	607	SI	SI	441,96
PR	PR8DC1	2021-22	608	SI	SI	1242,91
PR	PR8DC1	2021-22	609	SI	SI	1382,13
PR	PR8DC1	2021-22	610	SI	SI	447,35
PR	PR8DC1	2021-22	611	SI	SI	413,67
PR	PR8DC1	2021-22	612	SI	SI	392,63
PR	PR8DC1	2021-22	613	SI	SI	215,17
PR	PR8DC1	2021-22	CG	SI	SI	641,01
PR	PR8DC1	2021-22	AFV Lama	SI	SI	671,80
PR	PR8DC1	2021-22	AFV Talignano	SI	SI	730,11
PR	PR9DC1	2021-22	1	SI	SI	212,98
PR	PR9DC1	2021-22	10	SI	SI	256,49
PR	PR9DC1	2021-22	11	SI	SI	123,76

Provincia	Distretto	Stagione	UDG	Vocazione	Attiva	Superficie
PR	PR9DC1	2021-22	2	SI	SI	230,43
PR	PR9DC1	2021-22	3	SI	SI	164,63
PR	PR9DC1	2021-22	4	SI	SI	90,52
PR	PR9DC1	2021-22	5	SI	SI	161,04
PR	PR9DC1	2021-22	6	SI	SI	372,60
PR	PR9DC1	2021-22	7	SI	SI	245,12
PR	PR9DC1	2021-22	8	SI	SI	383,29
PR	PR9DC1	2021-22	9	SI	SI	205,25

tabella 2-4: organizzazione dei distretti di Parma per la Stagione-Venatoria 2021-22

Provincia di Lucca

Provincia	Distretto	Stagione	UDG	Vocazione	Attiva	Superficie
LU	DGLU11	2020-21	AG1/AFV MONTE PRUNESE	si	si	4610
LU	DGLU11	2020-21	AG 1	si	si	9825
LU	DGLU11	2020-21	AG 2	si	si	7768
LU	DGLU11	2020-21	AG 3	si	si	10233
LU	DGLU11	2020-21	AG 4	si	si	7659
LU	DGLU12	2020-21	AG 5	si	si	11751
LU	DGLU12	2020-21	AG 6	si	si	10338
LU	DGLU12	2020-21	AG 10	si	si	15502

tabella 2-5: organizzazione dei distretti di Lucca per la Stagione-Venatoria 2021-22

2.2 Piano di prelievo venatorio

2.2.1 Piano di prelievo di Comprensorio 2021-2022

	n° capi in prelievo
Maschi adulti (classe III e IV)	60
Maschi subadulti (classe II)	73
Maschi giovani (classe I)	88
Femmine adulte (classe II)	164
Femmine giovani (classe I)	125
Piccoli (classe 0)	244
Totale	754

Tabella 2-6: piano di abbattimento complessivo nel Comprensorio ACATER OCCIDENTALE 21-22

	Prov MO	Prov RE	Prov PR	Prov LU	Totale
Maschi adulti (classe III e IV)	22	29	4	5	60
Maschi subadulti (classe II)	23	28	14	8	73
Maschi giovani (classe I)	34	33	15	6	88
Femmine adulte (classe II)	67	66	15	16	164
Femmine giovani (classe I)	49	46	19	11	125
Piccoli (classe 0)	93	99	28	24	244
Totale	288	301	95	70	754

Tabella2-7: suddivisione del piano di prelievo 21-22 per provincia (incluso istituti faunistici)

A partire da una popolazione complessiva pre-parti stimata in 2.962 capi (per Lucca utilizzati i dati del bramito) si richiede quindi un prelievo totale del 25,4% della consistenza numerica, pari a 754 animali.

2.2.2 Provincia di Modena

DISTRETTO	ISTITUTO	M1	M2	M3	F1	F2	CL0	TOT
MODC01	ATCMO3	9	6	6	13	17	22	73
MODC02	ATCMO3	6	4	3	6	6	10	35
MODC04	ATCMO2	5	3	3	9	15	23	58
MODC05	ATCMO2	5	3	3	9	15	23	58
MODC04	AFV Castagneto	0	1	0	1	0	1	3
MODC04	AFV La Selva	2	1	2	3	4	5	17
MODC04	AFV Ospitaletto	2	2	1	2	3	4	14
MODC04	AFV Rio Selve	0	0	0	0	1	0	1

MODC04	AFV Frignano	1	0	0	1	0	0	2
MODC04	AFV La Riva	1	0	0	0	1	0	2
MODC05	AFV La Mandria	1	1	1	1	2	2	8
MODC05	AFV La Quercia	1	1	1	1	1	1	6
MODC05	AFV S. Antonio	1	1	1	1	1	1	6
MODC05	AFV Puianello	0	0	1	1	1	1	4
MODC05	AFV Rocca Santa Maria	0	0	0	1	0	0	1
TOTALE		34	23	22	49	67	93	288
%		10,2	6,8	6,8	18,1	23,9	34,1	100

Tabella2-8: suddivisione del piano di prelievo in Provincia di Modena 2021-2022

È previsto l'accorpamento al prelievo delle classi femminili (F1 e F2) e della classe 0 (M0 e F0). Per la stagione 2021-2022 è prevista, se necessario, l'attivazione della modalità del "prelievo a scalare" secondo le indicazioni fornite dal Piano Poliennale di Gestione. L'eventuale attivazione del piano a scalare e le relative modalità attuative saranno comunicate in tempo utile al competente ufficio regionale.

2.2.3 Provincia Reggio Emilia

	DIST. DGRE01	DIST. DGRE03	DIST. DGRE04
Maschi adulti (classe III-IV)	19	3	2
Maschi subadulti (classe II)	17	4	2
Maschi giovani (classe I)	21	5	2
Femmine adulte (classe II)	46	10	3
Femmine giovani (classe I)	30	8	2
Piccoli (classe 0)	72	12	4
Totale	205	42	15

Tabella2-9: suddivisione del piano di prelievo in Provincia di Reggio Emilia 2021-2022

	AFV Strambiana	AFV Ventasso	AFV DGRE04 (TUTTE)	TOTALE	%
Maschi adulti (classe III-IV)	2	1	2	29	9,6%
Maschi subadulti (classe II)	2	1	2	28	9,3%
Maschi giovani (classe I)	2	1	2	33	11,0%
Femmine adulte (classe II)	3	1	3	66	21,9%
Femmine giovani (classe I)	3	1	2	46	15,3%
Piccoli (classe 0)	5	2	4	99	32,9%
Totale	17	7	15	301	100,0%

Tabella2-10: suddivisione del piano di prelievo in Provincia di Reggio Emilia 2021-2022

È previsto l'accorpamento al prelievo delle classi femminili (F1 e F2) e della classe 0 (M0 e F0). I piani assegnati nel DGRE04 (distretto di bassa collina a gestione non conservativa), sia all'ATC RE03 che alle AFV ricadenti nel distretto, sono a scalare come nelle stagioni precedenti, con obbligo di comunicazione del prelievo al Tecnico della CTI immediatamente dopo l'abbattimento.

2.2.4 Provincia di Parma

	Area Contigua	PR4DC1	PR5DC1	PR5DC3	PR6DC1	PR6DC2	PR8DC1	PR9DC1
Maschi adulti (classe III-IV)	0	1	0	1	1	0	1	0
Maschi subadulti (classe II)	1	1	1	0	0	0	2	0
Maschi giovani (classe I)	1	1	1	1	1	1	2	1
Femmine adulte (classe II)(*)	1	2	1	1	0	0	3	1
Femmine giovani (classe I)(*)	1	2	1	1	0	1	4	1
Piccoli (classe 0)	1	2	2	1	1	1	6	1
Totale	5	9	6	5	3	3	18	4

Tabella2-11: suddivisione del piano di prelievo in Provincia di Parma 2021-2022

	AFV Lama	AFV Talignano	AFV Case Gabelli	AFV Valle dei Cavalieri	AFV Villa San Giovanni e Paolo	AFV Bazzano
Maschi adulti (classe III-IV)	0	0	0	0	0	0
Maschi subadulti (classe II)	1	1	1	1	1	1
Maschi giovani (classe I)	0	1	1	0	1	0
Femmine adulte (classe II)(*)	1	0	1	1	1	1
Femmine giovani (classe I)(*)	0	1	1	0	2	1
Piccoli (classe 0)	1	1	2	1	2	2
Totale	3	4	6	3	7	5

Tabella2-12: suddivisione del piano di prelievo in Provincia di Parma 2021-2022

	AFV Monte Sporno	AFV Curatico	AFV Alta Val Parma	TOTALE	%
Maschi adulti (classe III-IV)	0	0	0	4	4%
Maschi subadulti (classe II)	1	1	1	14	15%
Maschi giovani (classe I)	1	1	1	15	16%
Femmine adulte (classe II)	0	1	0	15	16%
Femmine giovani (classe I)	1	1	1	19	20%
Piccoli (classe 0)	1	2	1	28	29%
Totale	4	6	4	95	100%

Tabella2-13: suddivisione del piano di prelievo in Provincia di Parma 2021-2022

È previsto l'accorpamento al prelievo delle classi femminili (F1 e F2) e della classe 0 (M0 e F0).

2.2.5 Provincia di Lucca

	DCLU11	DCLU12	AFV Monte Prunese	TOTALE	%
Maschi adulti (classe III-IV)	3	1	1	5	7,4%
Maschi subadulti (classe II)	5	2	1	8	11,4%
Maschi giovani (classe I)	3	2	1	6	8,5%
Femmine adulte (classe II)	12	4	0	16	22,8%
Femmine giovani (classe I)	7	3	1	11	15,7%
Piccoli (classe 0)	19	4	1	24	34,3%
Totale	49	16	5	70	100,00%

Tabella2-14: suddivisione del piano di prelievo in Provincia di Lucca 2021-2022

È previsto l'accorpamento al prelievo delle classi femminili (F1 e F2) e della classe 0 (M0 e F0).

2.2.6 Note per predisposizione del Piano di Prelievo

Provincia di Modena

Si riportano le seguenti considerazioni inerenti la predisposizione del piano di prelievo:

Per il territorio di competenza dell'ATC MO2 l'andamento degli abbattimenti risulta in lieve diminuzione rispetto alle ultime stagioni venatorie. Le difficoltà legate alla situazione sanitaria ed alle relative misure restrittive rendono difficoltoso il confronto con gli anni

precedenti. La stagione è stata infatti caratterizzata a partire dal mese di novembre da una notevole incertezza rispetto alla possibilità di muoversi sul territorio e comunque in un clima di forte dissuasione dall'effettuare attività non necessarie. Il calo dei prelievi risulta più marcato nelle AFV, dove probabilmente le restrizioni alla mobilità hanno avuto un impatto maggiore, in quanto solitamente frequentate da persone non residenti in luogo. Anche le attività di monitoraggio hanno risentito della medesima situazione e sono state quindi effettuate con una ridotta disponibilità di personale. Il dato dei censimenti primaverili, anche se difficilmente confrontabile con gli anni precedenti, risulta in lieve diminuzione rispetto all'ultimo anno disponibile (2019), mentre quello del bramito risulta in lieve aumento. Si rileva inoltre un aumento degli eventi dannosi. A seguito delle considerazioni riportate, vista la situazione generale di incertezza, si propone una lieve diminuzione del piano rispetto alla stagione precedente.

Nell'ATC MO3 si è registrato un modesto decremento dei cervi bramitanti rispetto all'anno 2019 (- 22 esemplari), in entrambi i distretti di gestione. Nell'anno 2021, sono stati regolarmente effettuati i conteggi primaverili al primo verde, osservando, rispetto all'anno 2019 un incremento di 50 esemplari. Si rammenta a tal proposito che le conte dirette da punti di vantaggio sono state sospese nell'anno 2020 a causa dell'emergenza sanitaria dovuta al virus SARS-COV-2. Il successo di prelievo fatto registrare nella trascorsa stagione venatoria, nonostante la riduzione del periodo di prelievo causata dall'emergenza sanitaria in corso, risulta pari al 74% del piano di prelievo assegnato: migliore rispetto a quello delle ultime due stagioni venatorie (2018-19 = 58%; 2019-20 = 71%). Si registrano inoltre buone realizzazioni della componente femminile (74% del piano assegnato) e dei piccoli (72% dei CL0 assegnati). Gli impatti a carico delle produzioni agricole, interessano entrambi i distretti di gestione e seppure in incremento per il secondo anno consecutivo, si mantengono modesti (inferiori ad € 1.000,00 sul totale dell'area gestita). Tutto ciò considerato, si è ritenuto opportuno applicare tassi di prelievo inferiori al valore proposto per l'intero comprensorio, in entrambi i distretti di gestione (18% anziché 25,4%). Operando in questo modo il piano di prelievo che si ritiene adeguato proporre per la stagione venatoria 2021-22 risulta in linea con quelli approvati nelle due scorse stagioni venatorie (107 capi nelle s.v. 2019-20 e 2020-21; 108 nella s.v. 2021-22).

Provincia di Reggio Emilia

Si riportano le seguenti considerazioni inerenti la predisposizione del piano di prelievo:

Per il territorio di competenza dell'ATC RE04 l'andamento degli abbattimenti risulta in diminuzione rispetto alle ultime stagioni venatorie. Le difficoltà legate alla situazione sanitaria ed alle relative misure restrittive rendono difficoltoso il confronto con gli anni precedenti. La

stagione è stata infatti caratterizzata a partire dal mese di novembre da una notevole incertezza rispetto alla possibilità di muoversi sul territorio e comunque in un clima di forte dissuasione dall'effettuare attività non necessarie. Anche le attività di monitoraggio hanno risentito della medesima situazione, e sono state quindi effettuate con una ridotta disponibilità di personale. Il dato dei censimenti primaverili, anche se difficilmente confrontabile con gli anni precedenti, risulta in lieve diminuzione rispetto all'ultimo anno disponibile (2019). A seguito delle considerazioni riportate, vista la situazione generale di incertezza, si propone una diminuzione del piano rispetto alla stagione precedente.

Nell'ATC RE03 (nel distretto DGRE03 a gestione conservativa) la popolazione di cervi si è stabilizzata ormai da diversi anni (a partire dal 2017) su valori pari a circa 170 individui conteggiati in primavera. I piani di prelievo, dall'anno 2017 in poi, sono sempre stati compresi tra 40 e 44 capi. La percentuale di realizzazione del piano di prelievo nell'ultima stagione è stata del 65%: la stagione venatoria è stata infatti caratterizzata a partire dal mese di novembre da una notevole incertezza rispetto alla possibilità di muoversi sul territorio e comunque in un clima di forte dissuasione dall'effettuare attività non necessarie.

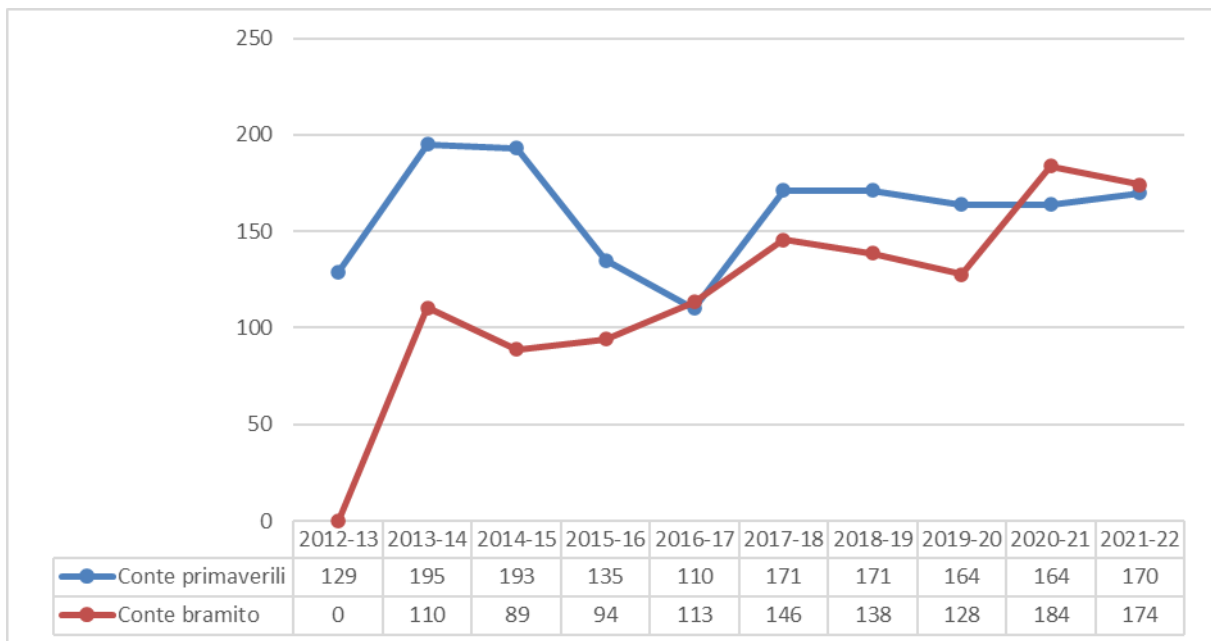


Tavola 2-1: Risultati dei conteggi primaverili e al bramito nel distretto DGRE03.

Tutto ciò considerato, osservando principalmente la sostanziale stabilità della popolazione degli ultimi anni di conteggio primaverile (Tavola 2-1), si ritiene adeguato proporre per la stagione venatoria 2021-22 un piano di prelievo di 42 capi.

Nel distretto a gestione non conservativa di bassa collina (DGRE04) si è assistito a un lento ma costante aumento degli effettivi (Tavola 2-2; attualmente presenti circa 31 capi). Il piano di prelievo proposto (30 capi complessivi ripartiti equamente tra ATC e AFV), uguale a quello

della stagione precedente, ha lo scopo di limitare la presenza della specie in aree collinari prospicienti la pianura.

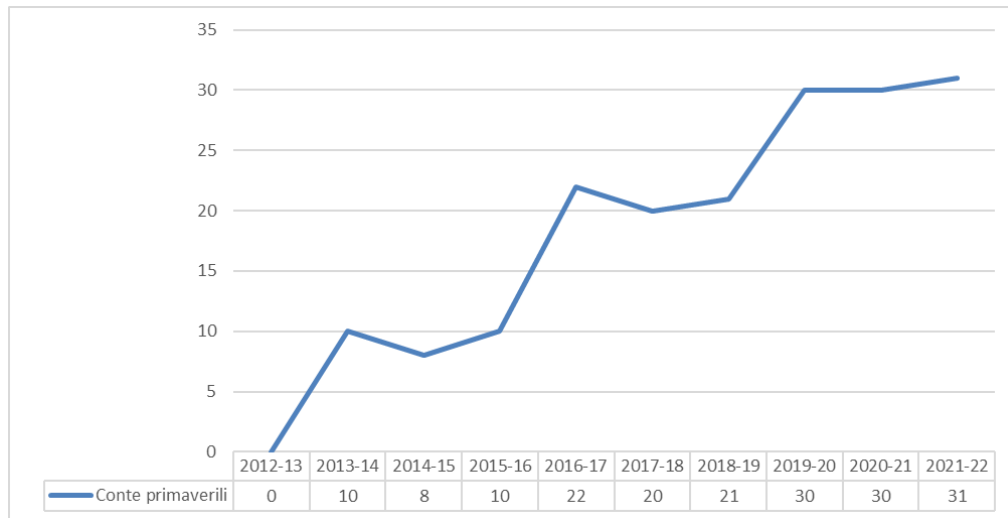


Tavola 2-2: Risultati dei conteggi primaverili nel distretto DGRE04.

Provincia di Parma

Si riportano le seguenti considerazioni inerenti la predisposizione del piano di prelievo:

Per il territorio di competenza degli ATC di Parma interessati la percentuale di prelievo del 49% rappresenta il raggiungimento di un notevole risultato. Pur se notevolmente inferiore a quanto raggiunto nel 2019 è comunque in linea con i dati storici di prelievo.

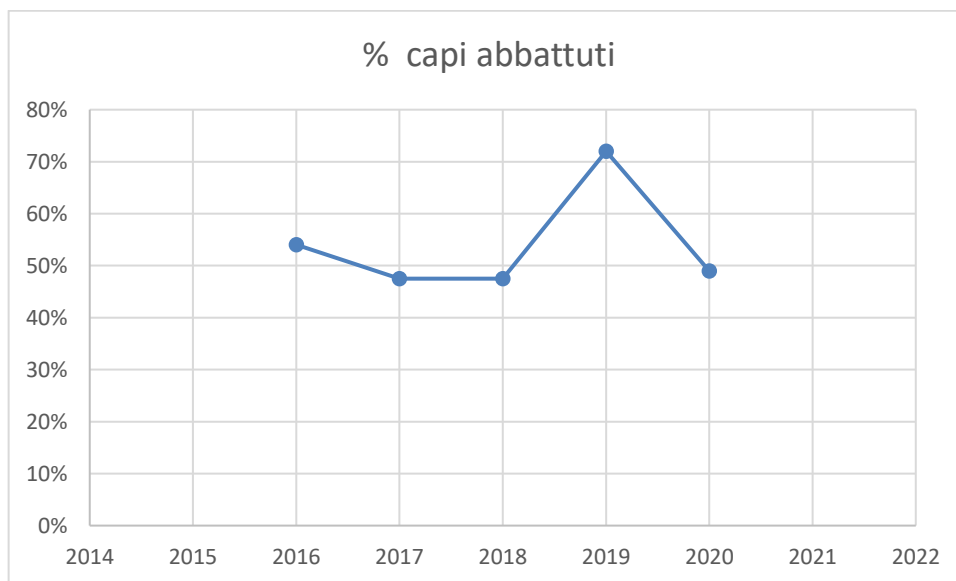


Tavola 2-3: Risultati percentuali di prelievo nella Provincia di Parma.

La situazione pandemica e le incertezze legate allo spostamento fanno considerare il valore ottenuto di elevato grado gestionale. Va considerato che, in alcuni distretti, i cacciatori provenienti da fuori Regione rappresentano una alta percentuale.

Va, inoltre, considerato un buon equilibrio nelle varie classi di prelievo come evidenziato nella Tavola 2.4

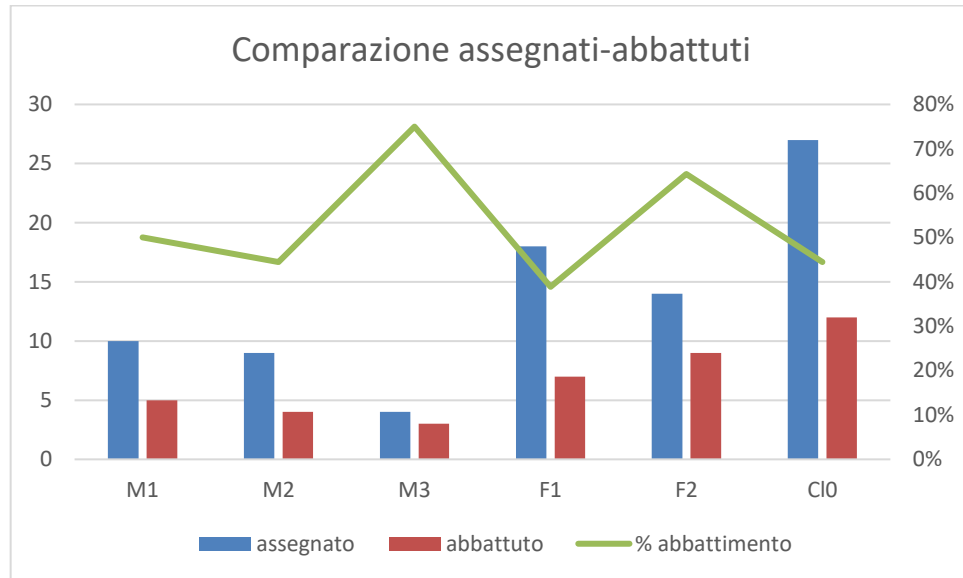


Tavola 2-4: Comparazione fra capi assegnati e abbattuti nella Provincia di Parma

Per quanto riguarda il censimento e il bramito si osserva un leggero incremento rispetto alla popolazione stimata nel 2019 anche se sottostimata rispetto alle indicazioni di popolazione fornite tramite stima considerando i maschi bramitanti.

Continuano gli incidenti automobilistici lungo particolari direttrici viarie.

Come già più volte indicato, continuano le osservazioni di soggetti sika. Durante il piano di prelievo scorso è stato effettuato un prelievo su soggetto sika su cui si è applicato il protocollo previsto dal piano di controllo e di cui si riportano in allegato i dati salienti insieme alle immagini.

Provincia di Lucca

Le difficoltà legate alla situazione sanitaria ed alle relative misure restrittive rendono difficoltoso il confronto con gli anni precedenti. La stagione è stata infatti caratterizzata a partire dal mese di novembre da una notevole incertezza rispetto alla possibilità di muoversi sul territorio e comunque in un clima di forte dissuasione dall'effettuare attività non necessarie. Nonostante questo, per quanto riguarda il territorio di competenza dell'ATC Lucca 12, la percentuale di realizzazione del piano è aumentata rispetto alle ultime stagioni venatorie. Si rileva inoltre un discreto miglioramento della struttura del prelievo. Maggiori

difficoltà si sono invece rilevate nell'unica AFV presente, in quanto gli assegnatari del piano non hanno potuto raggiungere l'Azienda per quasi tutta la Stagione Venatoria, in quanto residenti fuori regione.

I dati dei censimenti al bramito mostrano nel complesso un andamento in leggero aumento, mentre non è stato possibile effettuare i conteggi notturni con faro, pianificati per la fine di marzo, a causa delle restrizioni imposte dall'emergenza sanitaria.

A seguito delle considerazioni riportate, si propone un lieve aumento del piano rispetto alla stagione precedente (+4 capi).

3 ALLEGATO 1: Dati abbattimento esemplare SIKA nel comprensorio di Parma

Classe	Peso pieno	Altezza garrese	Data abbattimento
M1	69 Kg	103 cm	05/03/2021
Specchio anale bianco	SI	Elmo	Traccia
Spot bianchi su mantello	SI	Metatarsale bianca	SI



