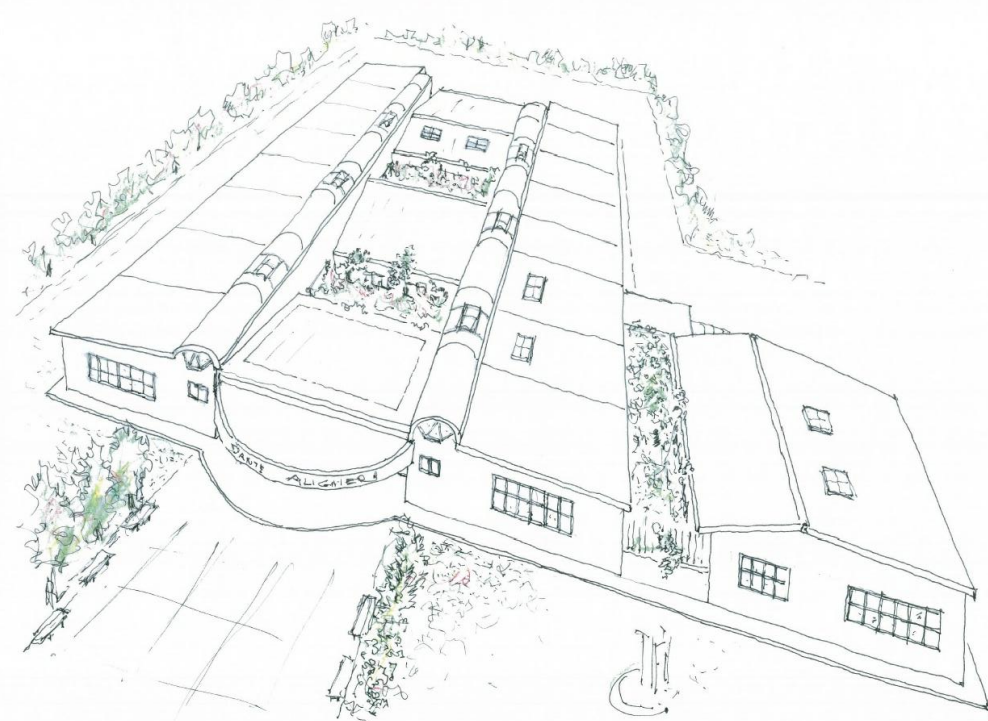




COMMISSARIO DELEGATO
EMERGENZA SISMA REGIONE EMILIA ROMAGNA AI SENSI DELL'ART.1 COMMA 2 DEL D.L. N. 74/2012
STRUTTURA TECNICA COMMISSARIO DELEGATO

COMUNE DI SAN PROSPERO (MO)
REALIZZAZIONE DI UNA SCUOLA
SECONDARIA DI 1° GRADO

PROGETTO PRELIMINARE



IL R.U.P.
Ing. Manuela Manenti

PROGETTISTA
Arch. Alfiero Moretti

GRUPPO DI PROGETTAZIONE
Arch. Michele Mattei
Ing. Dario Benedetto
Ing. Rudy Bertaccini
Ing. Graziella Moro
Ing. Susanna Orsi
Ing. Andrea Parenti
Ing. Romano Russo
Ing. Anna Schito
Ing. Silvia Valentini

ELABORATO:
PIANTA DELLE COPERTURE

Bologna, LUGLIO 2014

SCALA:
1: 100

TAV.
Allegato B.3 - TAV. 6

