

UNITA' TERRITORIALI DI GESTIONE

FORLI'-CESENA

UNITA' TERRITORIALI DI GESTIONE STARNA E PERNICE ROSSA ATC FO 3

	COMUNE	SASP	CONFINI
1	VERGHERETO	8,731	Nord: confine comunale Verghereto; Est: confine comunale Verghereto; Sud: confine comunale Verghereto; Ovest: confine comunale Verghereto

UNITA' TERRITORIALI DI GESTIONE STARNA E PERNICE ROSSA ATC FO 5

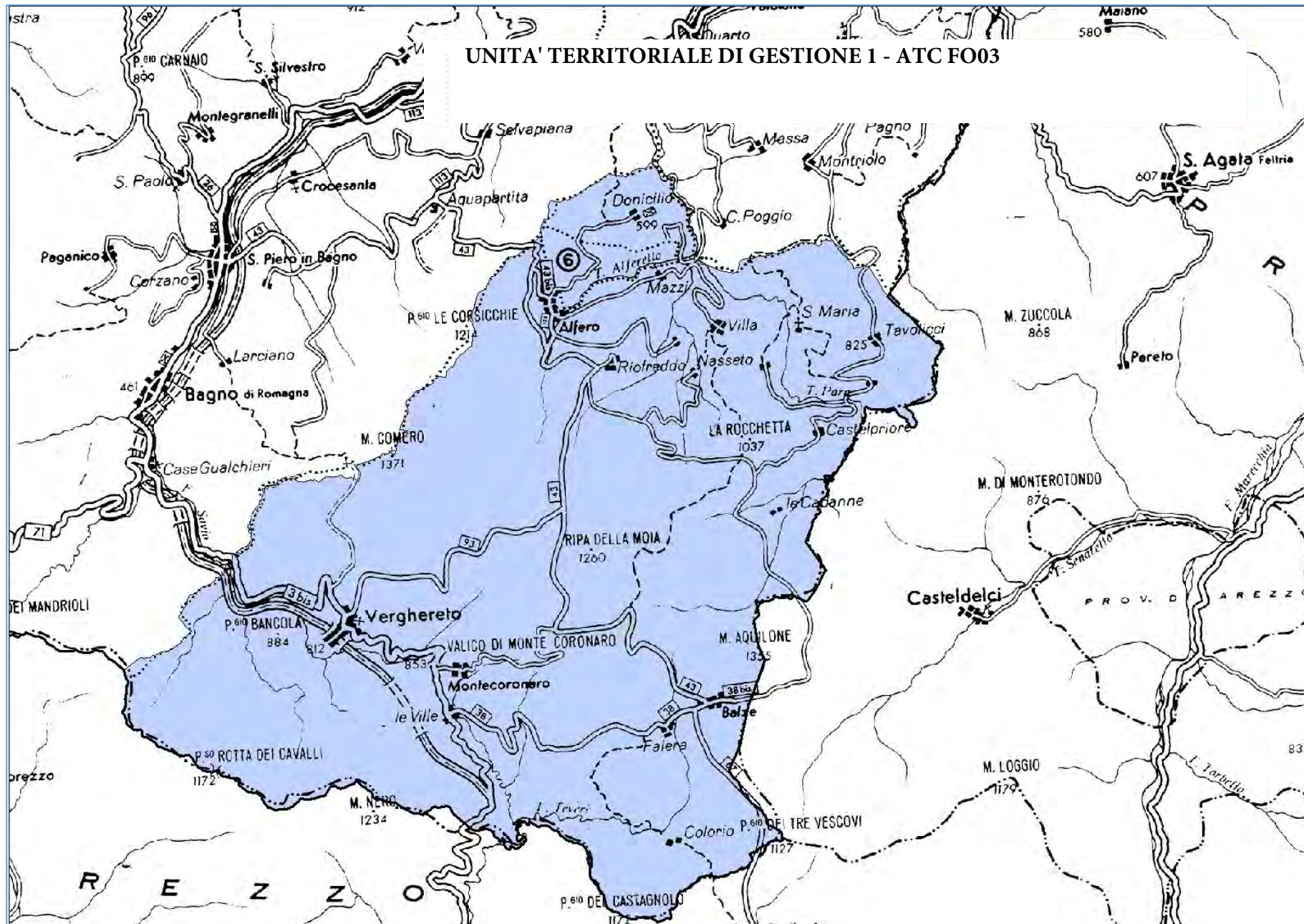
	COMUNE	SASP	CONFINI
1	BAGNO DI R.	1,876	Nord: confine ATC FO5; Est: dalla SP26 loc. Vigna lungo la direttrice Tezzo, Panicaglia, Molino Taggetta, M. delle Petrose, M. Riccio, Casanova; Sud: confine ATC FO5; Ovest: confine ATC FO5
	SANTA SOFIA	4,978	
SASP TOT.		6,854	

	COMUNE	SASP	CONFINI
2	BAGNO DI R.	9,268	Nord: confine ATC FO5; Est: confine ATC FO5; Sud: confine ATC FO5; Ovest: dalla SP26 loc. Vigna lungo la direttrice Tezzo, Panicaglia, Molino Taggetta, M. delle Petrose, M. Riccio, Casanova
	SANTA SOFIA	1,884	
SASP TOT.		11,152	

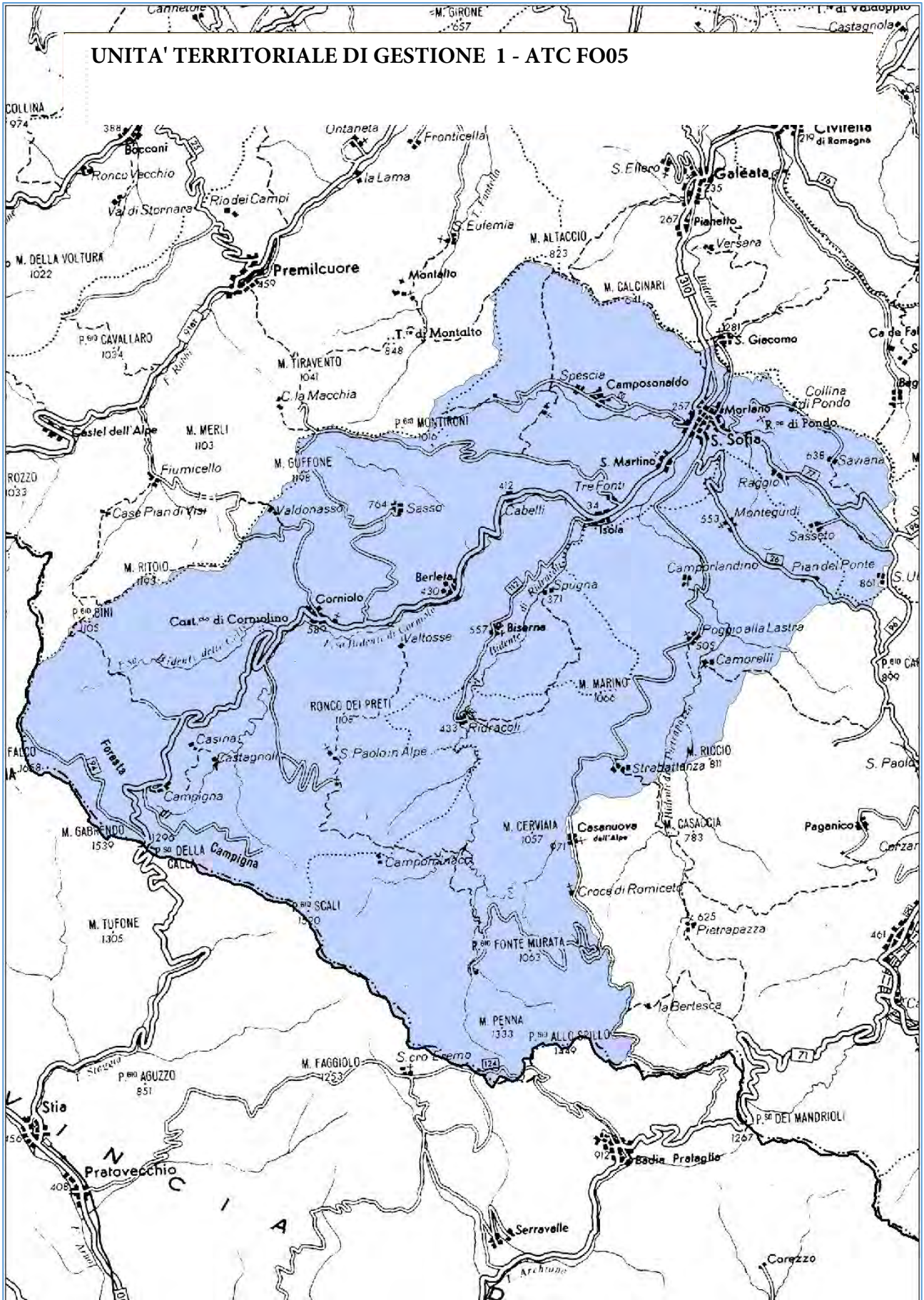
UNITA' TERRITORIALI DI GESTIONE STARNA E PERNICE ROSSA ATC FO 6

	COMUNE	SASP	CONFINI
1	CIVITELLA DI R.	3,904	Nord: confine ATC FO6; Est: confine ATC FO6 ; Sud: confine ATC FO6; Ovest: confine ATC FO6
	GALEATA	4,307	
	PREDAPPIO	167	
SASP TOT.		8,378	

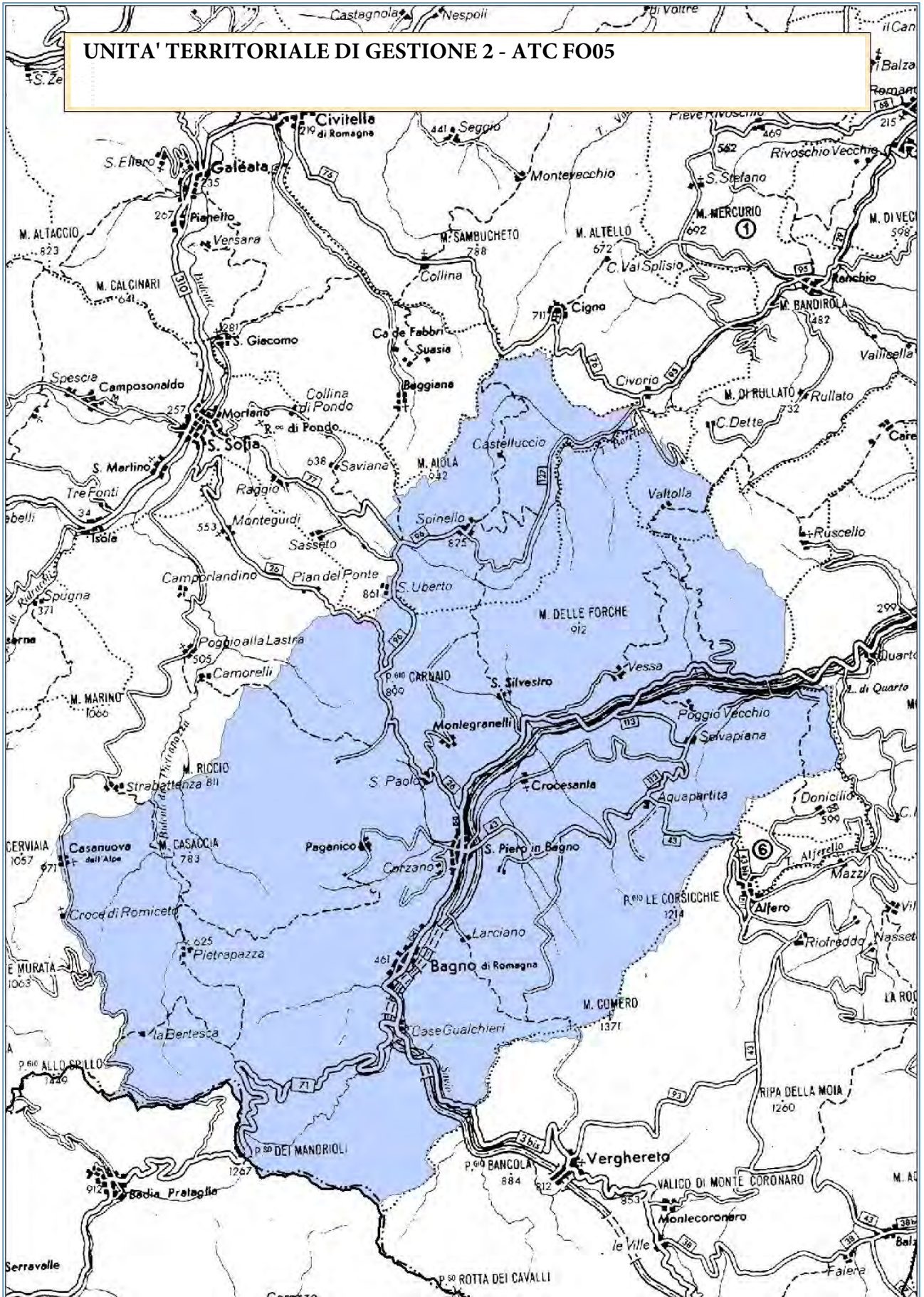
UNITA' TERRITORIALE DI GESTIONE 1 - ATC FO03



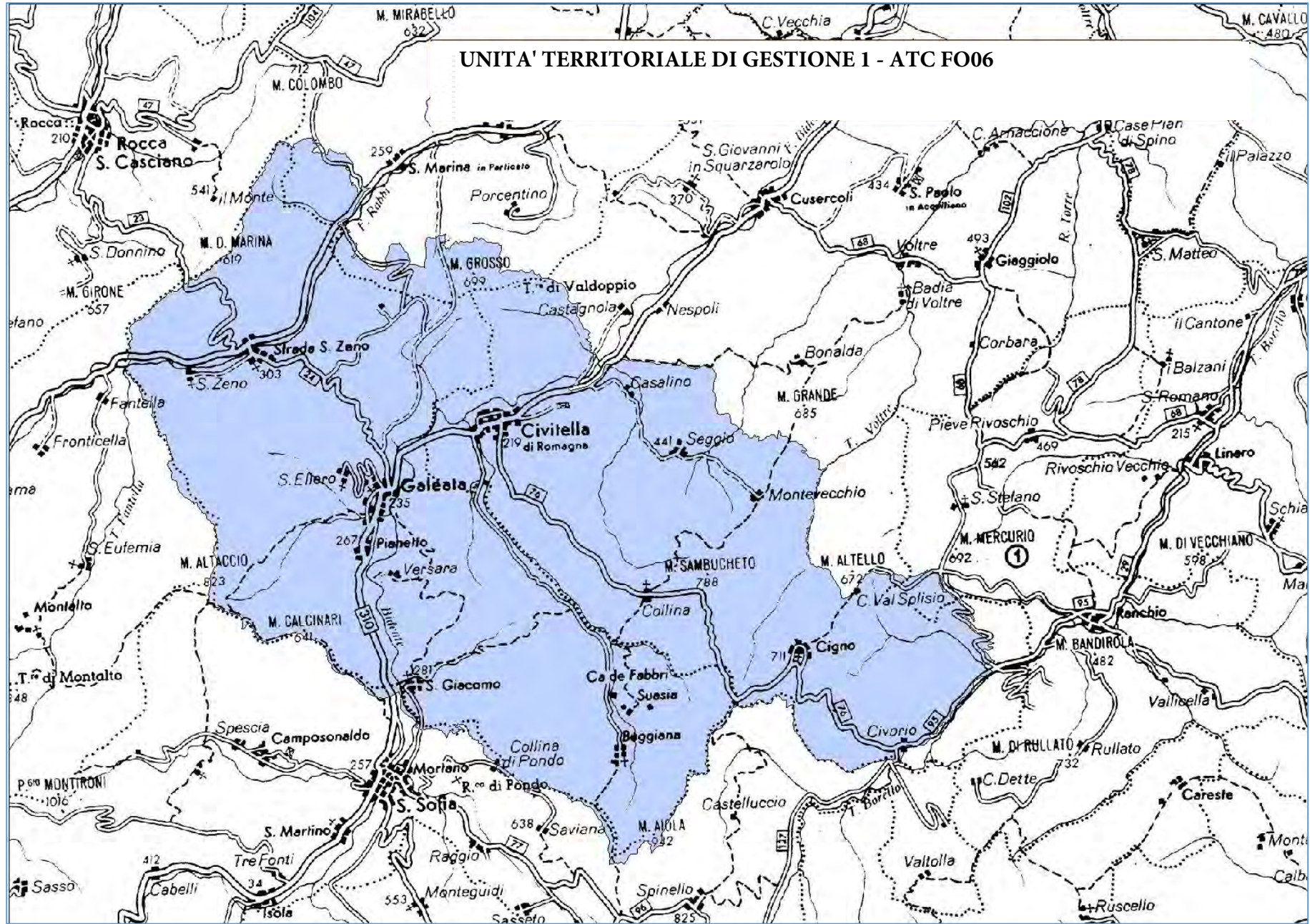
UNITA' TERRITORIALE DI GESTIONE 1 - ATC FO05



UNITA' TERRITORIALE DI GESTIONE 2 - ATC FO05



UNITA' TERRITORIALE DI GESTIONE 1 - ATC FO06

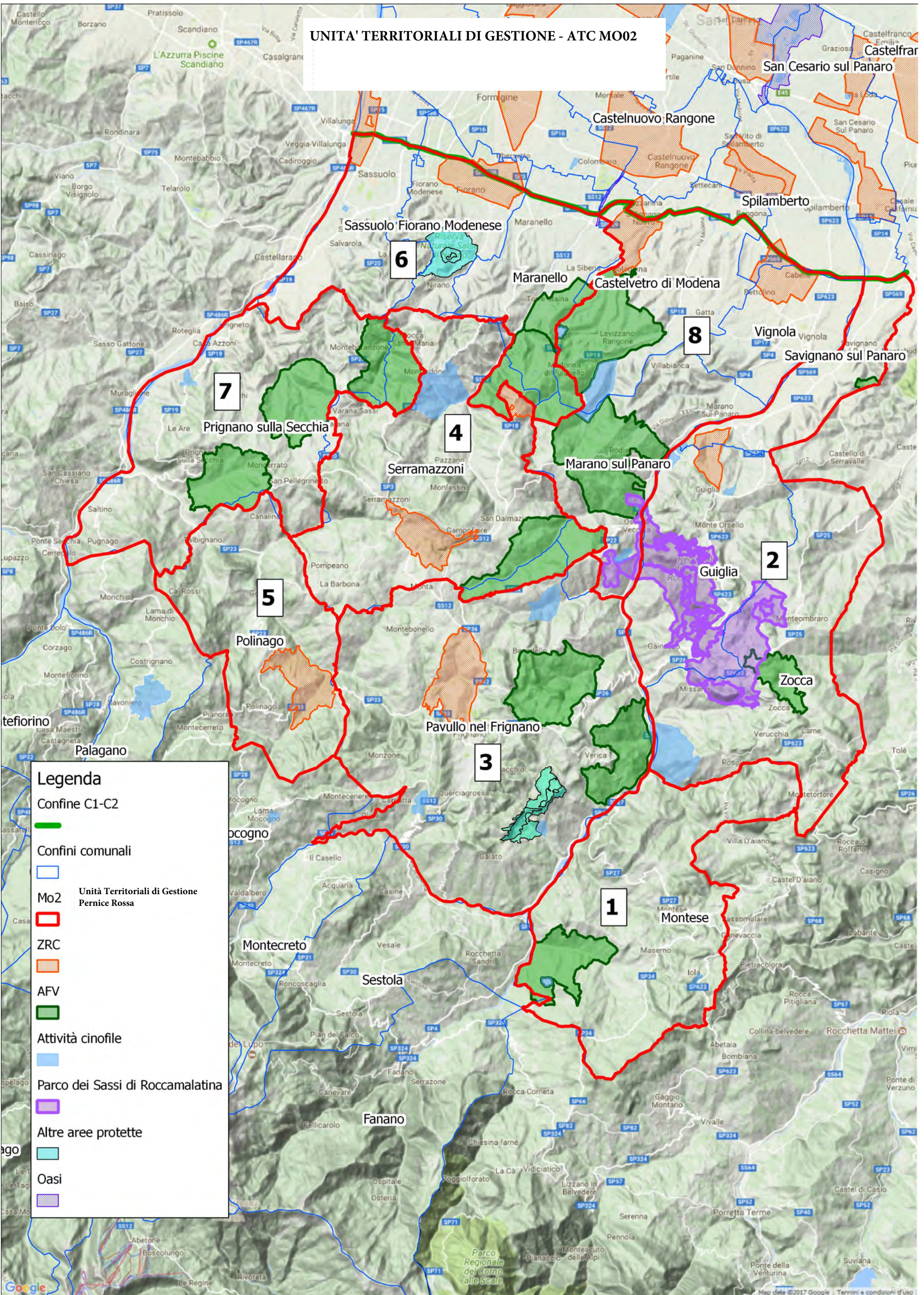


MODENA

UNITA' TERRITORIALI DI GESTIONE PERNICE ROSSA ATC MO2

UNITA' TERRITORIALE DI GESTIONE	Comune	SASP	CONFINI
1	Montese	7093,74	Nord: confine comunale di Montese; Est: confine comunale di Montese; Sud: confine comunale di Montese; Ovest: confine comunale di Montese e confine AFV "La Selva".
SASP TOT.		7093,74	
2	Savignano sul Panaro	1481,79	Nord: confine C2; Est: confini comunali di Savignano sul Panaro, Guiglia e Zocca; Sud: confini comunali di Zocca; Ovest: confine comunali di Zocca, Guiglia e Savignano sul Panaro.
	Guiglia	4121,06	
	Zocca	4989,14	
SASP TOT.		10591,99	
3	Pavullo nel Frignano	10620,96	Nord: confine comunale di Pavullo nel Frignano e confine AFV "S.Antonio"; Est: confine comunale di Pavullo nel Frignano; Sud: confine comunale di Pavullo nel Frignano; Ovest: confine comunale di Pavullo nel Frignano e confine ATC MO2.
SASP TOT.		10620,96	
4	Serramazzoni	6932,28	Nord: confine comunale di Serramazzoni; Est: confine AFV "Puianello" e confine comunale di Serramazzoni; Sud: confine AFV "S.Antonio" e confine comunali di Serramazzoni; Ovest: confine comunale di Serramazzoni e AFV "Rocca S.Maria".
SASP TOT.		6932,28	
5	Polinago	4483,1	Nord: confine comunale di Polinago; Est: confine comunale di Polinago; Sud: confine comunale di Polinago; Ovest: confine comunale di Polinago.
SASP TOT.		4483,1	
6	Sassuolo	1853,04	Nord: confine C2; Est: confine comunale di Maranello, confine AFV "Grasparossa", AFV "Torre Maina", AFV "Puianello"; Sud: confini comunali di Maranello, Fiorano Modenese e Sassuolo; Ovest: confine comunale di Sassuolo.
	Fiorano Modenese	1046,97	
	Maranello	1500,94	
SASP TOT.		4400,95	
7	Prignano sulla Secchia	5944,7	Nord: confine comunale di Prignano sulla Secchia; Est: confine comunale di Prignano sulla Secchia, confine AFV "Rocca S.Maria" e AFV "La Quercia"; Sud: confine comunali di Prignano sulla Secchia e confine AFV "La Mandria"; Ovest: confine comunale di Prignano sulla Secchia.
SASP TOT.		5944,7	
8	Castelvetro di Modena	2066,66	Nord: confine C2; Est: confine comunale di Maranello, confini comunali di Vignola e Marano sul Panaro; Sud: confine comunale di Marano sul Panaro; Ovest: confine AFV "Sant'Antonio", confine comunale di Marano sul Panaro, confini di AFV "Puianello" e AFV "Grasparossa", confine comunale di Castelvetro di Modena
	Vignola	1374,75	
	Marano sul Panaro	2162,32	
SASP TOT.		5603,73	
TOT SASP GESTIONE PERNICE ROSSA ATC MO2		55671,45	

UNITA' TERRITORIALI DI GESTIONE - ATC MO02



Legenda

- Confine C1-C2 █
- Confini comunali ▭
- Mo2 ▭ **Unità Territoriali di Gestione Pernice Rossa**
- ZRC ▭
- AFV ▭
- Attività cinofile ▭
- Parco dei Sassi di Roccamalatina ▭
- Altre aree protette ▭
- Oasi ▭

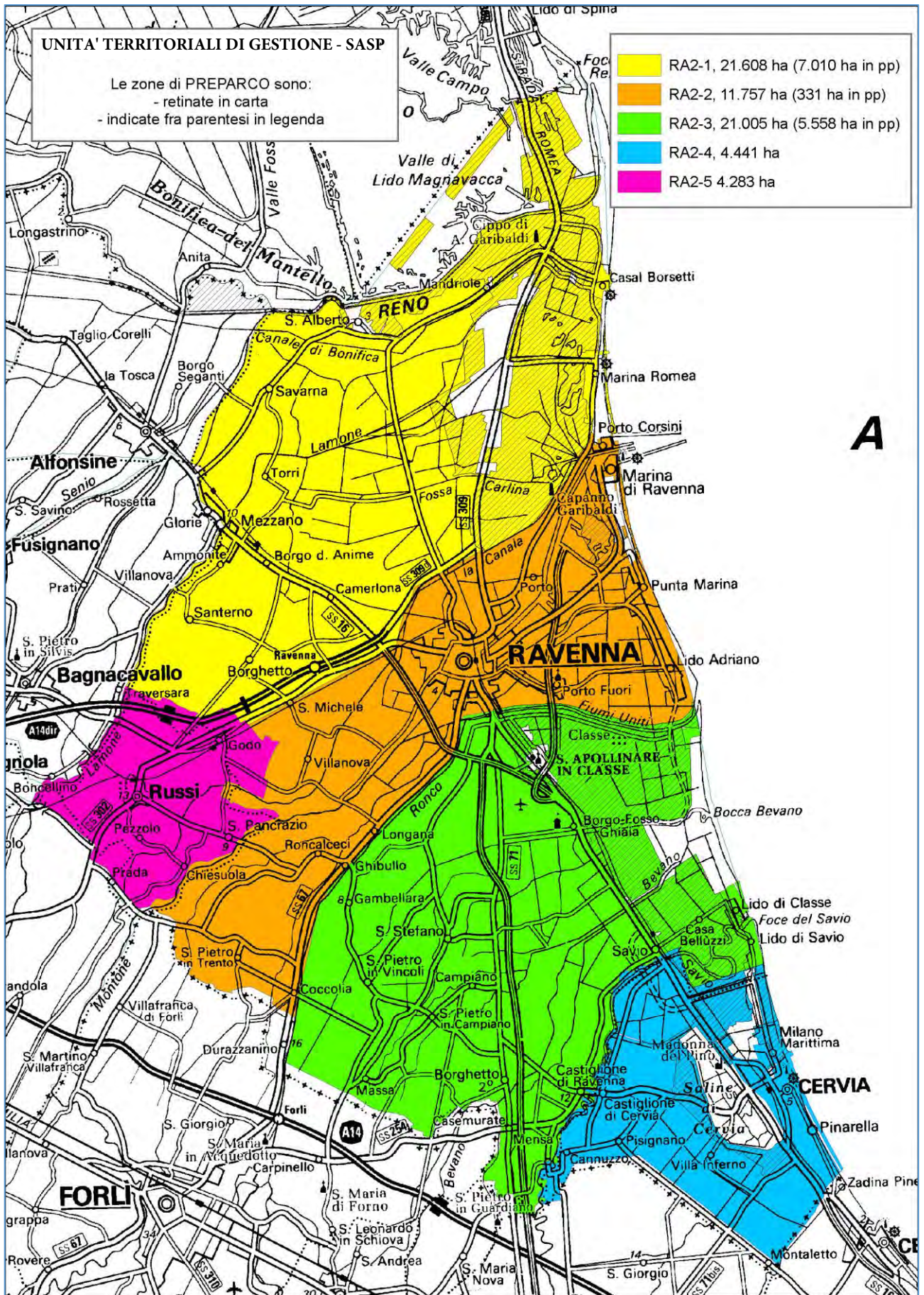
RAVENNA

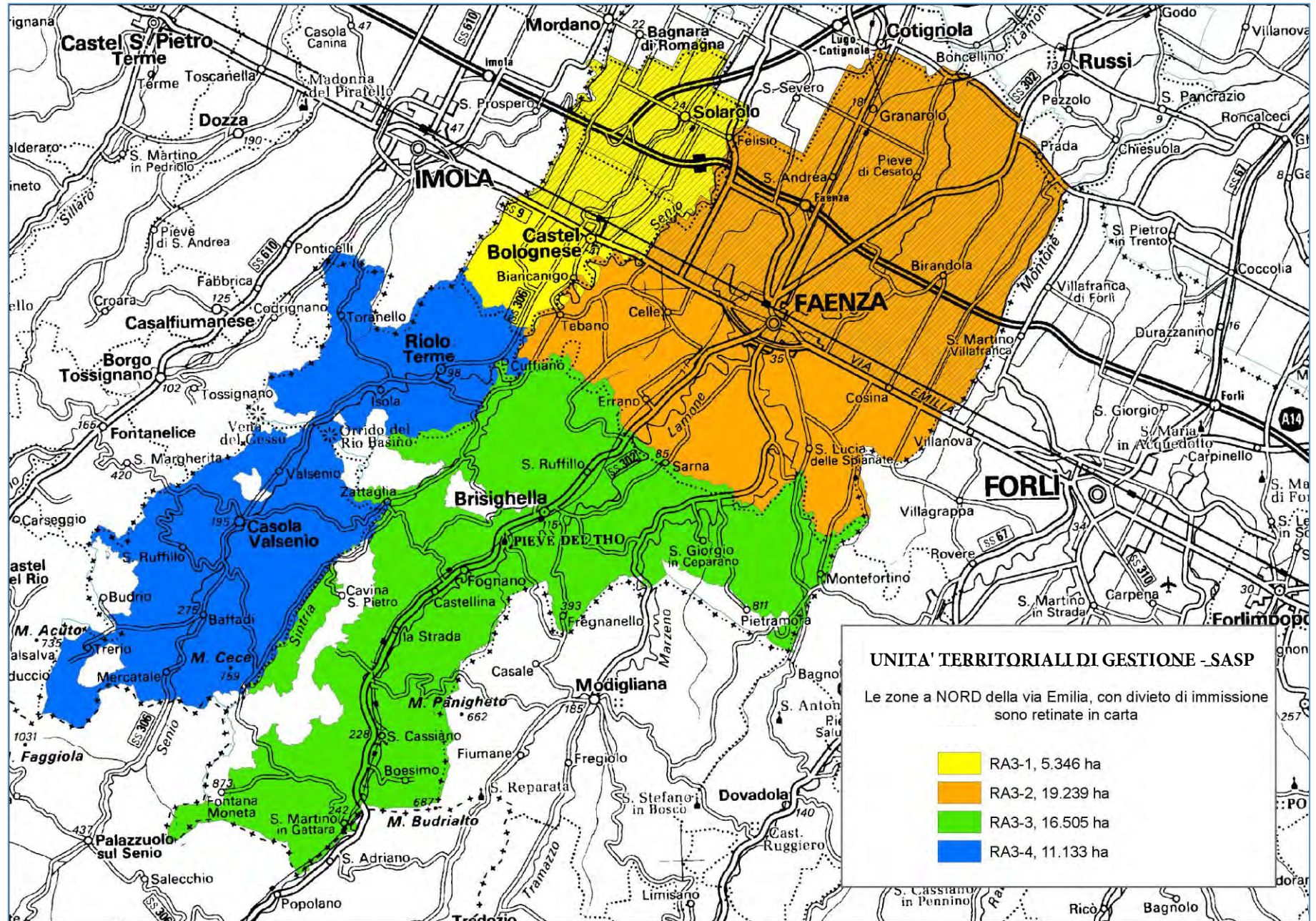
UNITA' TERRITORIALI DI GESTIONE PERNICE ROSSA

ATC	UNITA' TERRITORIALE DI GESTIONE	COMUNI*	SASP	SASP UTILE ALLA SPECIE AI FINI VENATORI	CONFINI
ATC RA1	1	Conselice	5.528,09	3.317,87	Nord: Provincia di Ferrara Est: Lugo Sud: Provincia di Bologna Ovest: Provincia di Bologna
		Massa Lombarda	3.347,66	2.409,27	
		Sant'Agata sul Santerno	826,14	650,41	
		SASP TOT.	9.701,88	6.377,55	
	2	Lugo	10.363,76	7.145,64	Nord: Alfonsine, Conselice Est: Alfonsine, Fusignano, Bagnacavallo, Cotignola Sud: Cotignola, Solarolo Ovest: Conselice, Massa Lombarda
		Bagnara di Romagna	903,94	624,69	
		SASP TOT.	11.267,70	7.770,33	
	3	Alfonsine	9.713,52	7.180,73	Nord: Provincia Ferrara Est: Ravenna Sud: Bagnacavallo, Lugo Ovest: Lugo
		Fusignano	2.155,73	1.492,24	
		Preparco in RA1	386,13	386,13	
		SASP TOT.	12.255,38	9.059,11	
	4	Bagnacavallo	7.273,06	5.159,96	Nord: Comune Alfonsine Est-Sud: Ravenna e Russi Sud: Faenza, Solarolo Ovest: Fusignano, Lugo, Bagnara di Romagna
		Cotignola	3.102,13	2.228,30	
		SASP TOT.	10.375,20	7.388,26	
ATC RA2	1	Ravenna Nord	14.597,75	11.022,66	Nord: Provincia di Ferrara Est: Mare Adriatico Sud: Russi, rete FFSS, la Canala Ovest: Alfonsine, Bagnacavallo
		Preparco Nord	7.010,21	4.476,23	
		SASP TOT.	21.607,96	15.498,89	
	2	Ravenna Centro	11.426,61	7.468,93	Nord: rete FFSS, la Canala Est: Mare Adriatico Sud: fiume Ronco, fiumi Uniti Ovest: Russi
		Preparco Centro	330,71	304,02	
		SASP TOT.	11.757,32	7.772,95	
	3	Ravenna Sud	15.446,32	10.531,69	Nord: fiume Ronco, fiumi Uniti Est: Mare Adriatico Sud: Provincia di Forli-Cesena Ovest: Fiume Ronco
		Preparco Sud	5.558,34	4.766,77	
		SASP TOT.	21.004,66	15.298,46	
	4	Cervia	4.440,96	3.928,56	Nord: distretto Ravenna Sud Est: Mare Adriatico Ovest/Sud: provincia di Forli
		SASP TOT.	4.440,96	3.928,56	
	5	Russi	4.283	3.238,85	Nord/Ovest: Bagnacavallo Nord/Est: distretto Ravenna Centro Sud/Est: distretto Ravenna Centro Sud/Ovest: Faenza
		SASP TOT.	4.283	3.238,85	

ATC	UNITA' TERRITORIALE DI GESTIONE	COMUNI	SASP	SASP UTILE ALLA SPECIE AI FINI VENATORI	CONFINI
ATC RA3	1	Castel Bolognese Nord	1.325,15	1.026,80	Nord: Bagnara di Romagna Est: Faenza Sud: Riolo Terme Ovest: Provincia di Bologna
		Castel Bolognese Sud Solarolo	1.601,56 2.419,26	1.055,16 1.553,45	
		SASP TOT.	5.345,96	3.635,41	
	2	Faenza Nord	11.641,23	9.124,31	Nord: Cotignola, Russi Est: Provincia Forlì-Cesena Sud: Brisighella Ovest: Castel Bolognese
		Faenza Sud	7.597,94	5.095,86	
		SASP TOT.	19.239,17	14.220,17	
	3	Brisighella	16.505,07	11.279,46	Nord: Faenza Est: Provincia Forlì-Cesena Sud: Regione Toscana Ovest: Casola Valsenio
		SASP TOT.	16.505,07	11.279,46	
	4	Casola Valsenio	7.331,66	5.550,44	Nord: Castel Bolognese Est: Brisighella Sud: Regione Toscana Ovest: Provincia Bologna
		Riolo Terme	3.801,55	2.813,89	
		SASP TOT.	11.133,21	8.364,33	

* Comuni a cui sono state sottratte le aree ricadenti in Parco, Demanio, Riserva Naturale Statale e Oasi di Protezione.





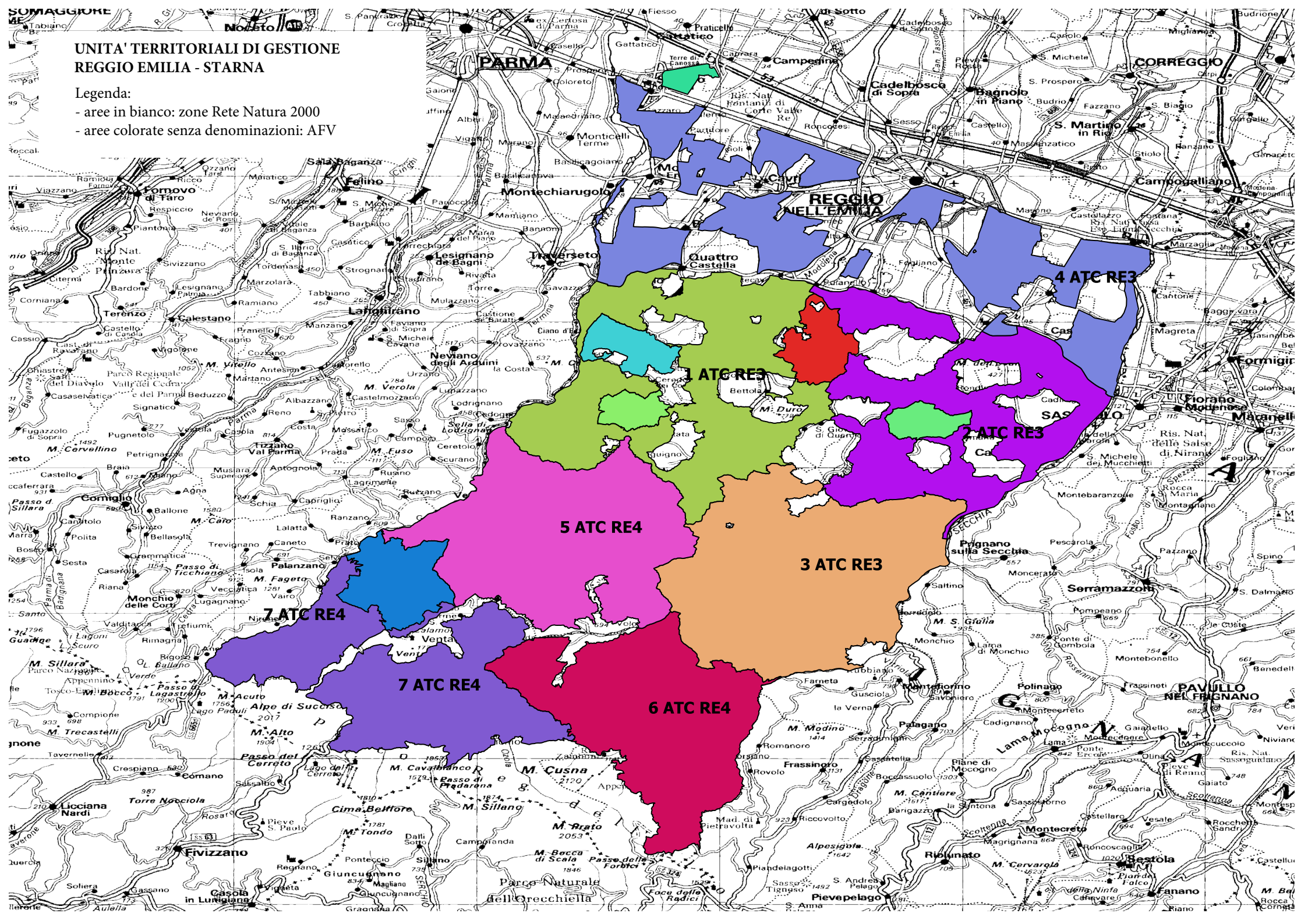
REGGIO EMILIA - UNITA' TERRITORIALI DI GESTIONE STARNA

UNITA' TERRITORIALE DI GESTIONE	COMUNI	SASP= Ha	SUP. VOCATA PER LA SPECIE = Ha
1 ATC 3 COLLINA	San Polo d'Enza, Quattro Castella, Vezzano sul Crostolo, Casina, Carpineti, Canosa, Viano	13.374	7.156
2 ATC 3 COLLINA	Quattro Castella, Albinea, Scandiano, Casalgrande, Vezzano sul Crostolo, Viano, Casina, Baiso, Carpineti, Castellarano	10.250	6.178
3 ATC 3 COLLINA	Carpineti, Toano, Castellarano, Baiso, Casina	16.426	9.823
4 ATC 3 COLLINA	Gattatico, Sant'Ilario d'Enza, Montecchio Emilia, San Polo d'Enza, Bibbiano, Cavriago, Reggio Emilia, Quattro Castella, Albinea, Scandiano, Casalgrande, Rubiera	11.137	10.742
5 ATC 4 MONTAGNA	Vetto d'Enza, Castelnuovo né Monti	14.390	7.345
6 ATC 4 MONTAGNA	Villa Minozzo	11.628	4.460
7 ATC 4 MONTAGNA	Ventasso	12.841	3.172

UNITA' TERRITORIALI DI GESTIONE REGGIO EMILIA - STARNA

Legenda:

- aree in bianco: zone Rete Natura 2000
- aree colorate senza denominazioni: AFV



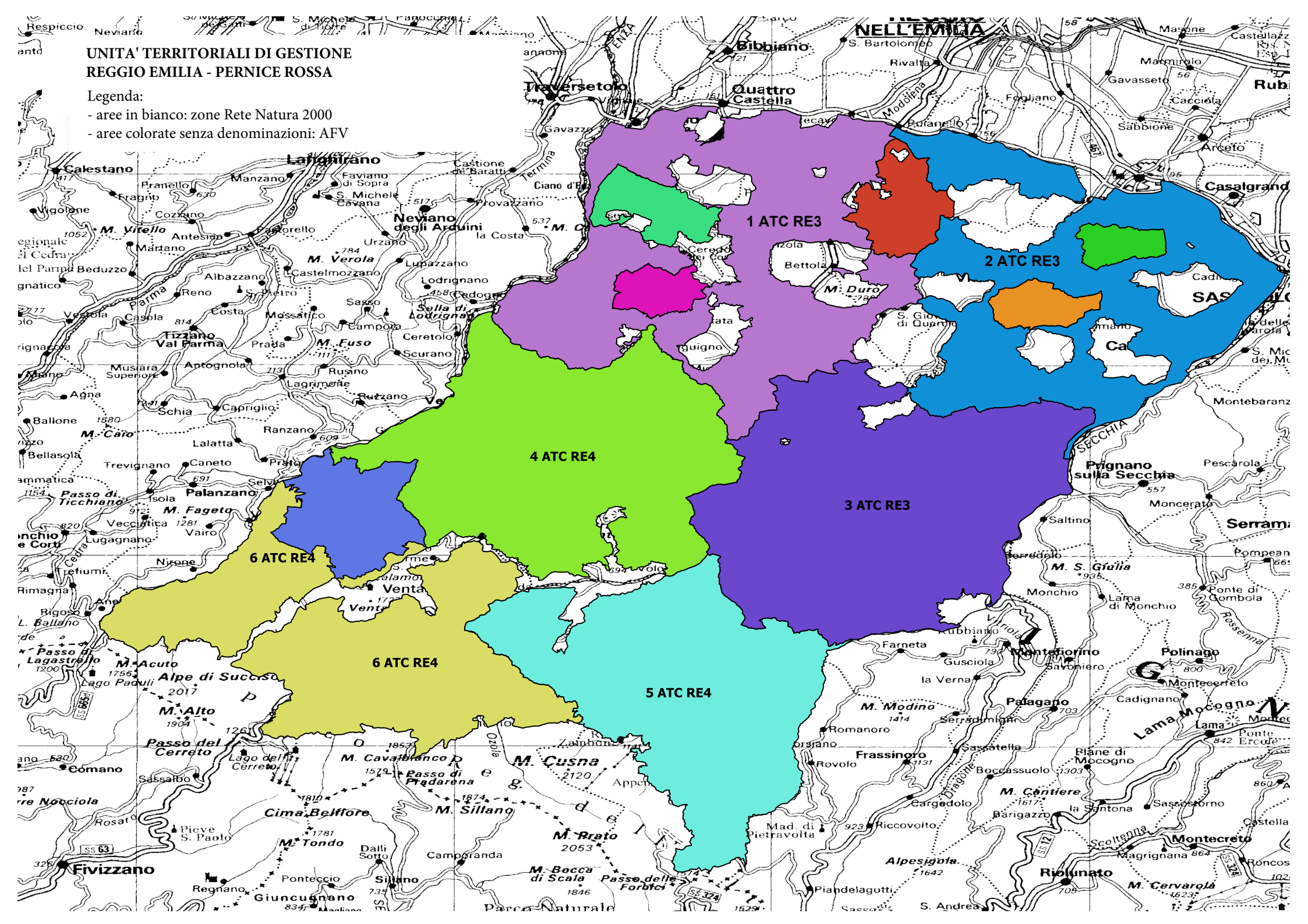
REGGIO EMILIA - UNITA' TERRITORIALI DI GESTIONE PERNICE ROSSA

UNITA' TERRITORIALE DI GESTIONE	COMUNI	SASP= Ha	SUP. VOCATA PER LA SPECIE = Ha
1 ATC 3 COLLINA	San Polo d'Enza, Quattro Castella, Vezzano sul Crostolo, Casina, Carpineti, Canosa, Viano	14.531	6.984
2 ATC 3 COLLINA	Quattro Castella, Albinea, Scandiano, Casalgrande, Vezzano sul Crostolo, Viano, Casina, Baiso, Carpineti, Castellarano	11.345	6.212
3 ATC 3 COLLINA	Carpineti, Toano, Castellarano, Baiso, Casina	16.500	8.726
4 ATC 4 MONTAGNA	Vetto d'Enza, Castelnuovo né Monti	14.390	7.345
5 ATC 4 MONTAGNA	Villa Minozzo	11.628	4.460
6 ATC 4 MONTAGNA	Ventasso	12.841	3.172

UNITA' TERRITORIALI DI GESTIONE REGGIO EMILIA - PERNICE ROSSA

Legenda:

- aree in bianco: zone Rete Natura 2000
- aree colorate senza denominazioni: AFD



RIMINI

UNITA' TERRITORIALI DI GESTIONE ATC RN01

UNITA' TERRITORIALE DI GESTIONE	COMUNI INTERESSATI	SASP	CONFINI
1	Coriano	2,07	Comprende per intero il territorio dei Comuni di Poggio Torriana e Verucchio, in parte i Comuni di Santarcangelo di Romagna e di Rimini (a sud della S.S. "Emilia" e della S.P. 49) e ed in maniera marginale il Comune di Coriano (piccolo fondo intercluso a nord del torrente Ausa in località Cerasolo) .
	Poggio Torriana	3.175,21	
	Rimini	1.930,38	
	Santarcangelo di Romagna	2.391,35	
	Verucchio	2.132,98	
SASP TOT.		9.631,98	
2	Coriano	3.078,20	Comprende per intero il territorio del Comune di Gemmano, per la gran parte quello di Montescudo-Montecolombo (a ovest della S.P. 31), in parte i Comuni di Coriano (a sud delle S.P. 49, 41 e 50) e San Clemente (a nord delle S.P. 82 e della S.C. per Agello) ed in maniera marginale i Comuni di Misano Adriatico, Montefiore Conca e Rimini (si tratta di piccoli fondi residui stradali).
	Gemmano	1.851,94	
	Misano Adriatico	4,69	
	Montefiore Conca	4,85	
	Montescudo-Montecolombo	2.718,21	
	Rimini	2,68	
	San Clemente	451,11	
SASP TOT.		8.111,68	
3	Gemmano	9,63	Comprende interamente i Comuni di Mondaino, Montefiore Conca, Montegridolfo, parte dei Comuni di Morciano di Romagna (a sud della S.P. 17, dell'abitato di Morciano e della nuova circonvallazione), Saludecio (a sud delle S.P. 44 e 59) e San Clemente (territorio compreso tra la S.C. per Agello, la S.P. 82, la S.C. per S.Andrea in Casale, la S.P. 35, la Sp 17 ed il confine comunale) ed in maniera marginale i Comuni di Gemmano, Misano Adriatico, Montescudo-Montecolombo e San Giovanni in Marignano (si tratta di piccoli fondi residui stradali).
	Misano Adriatico	0,03	
	Mondaino	1.910,78	
	Montescudo-Montecolombo	168,00	
	Montefiore Conca	2.160,41	
	Montegridolfo	612,16	
	Morciano di Romagna	173,52	
	Saludecio	2.532,13	
	San Clemente	1.055,27	
	San Giovanni in Marignano	0,49	
SASP TOT.		8.622,42	

UNITA' TERRITORIALI DI GESTIONE - ATC RN01

