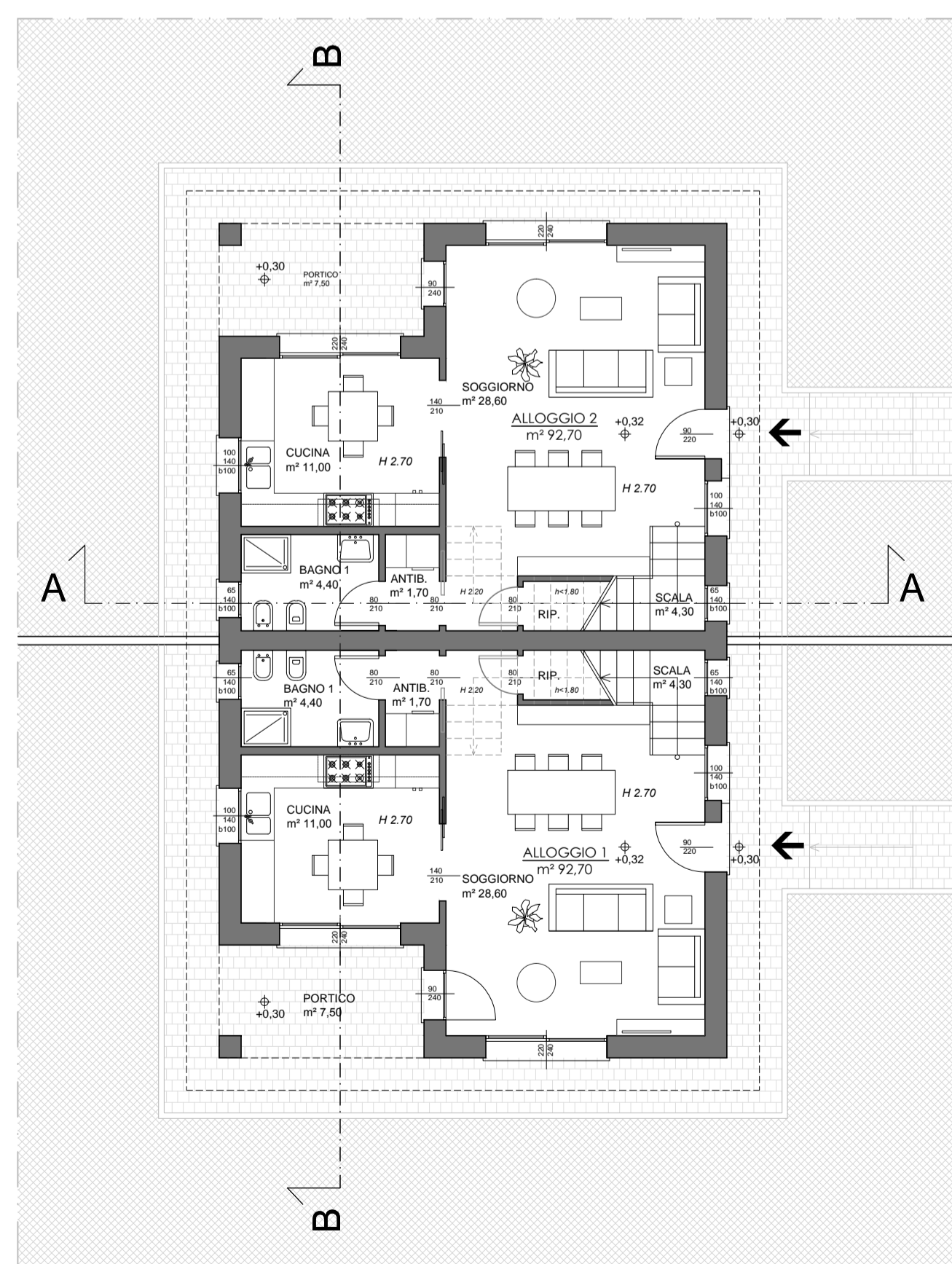
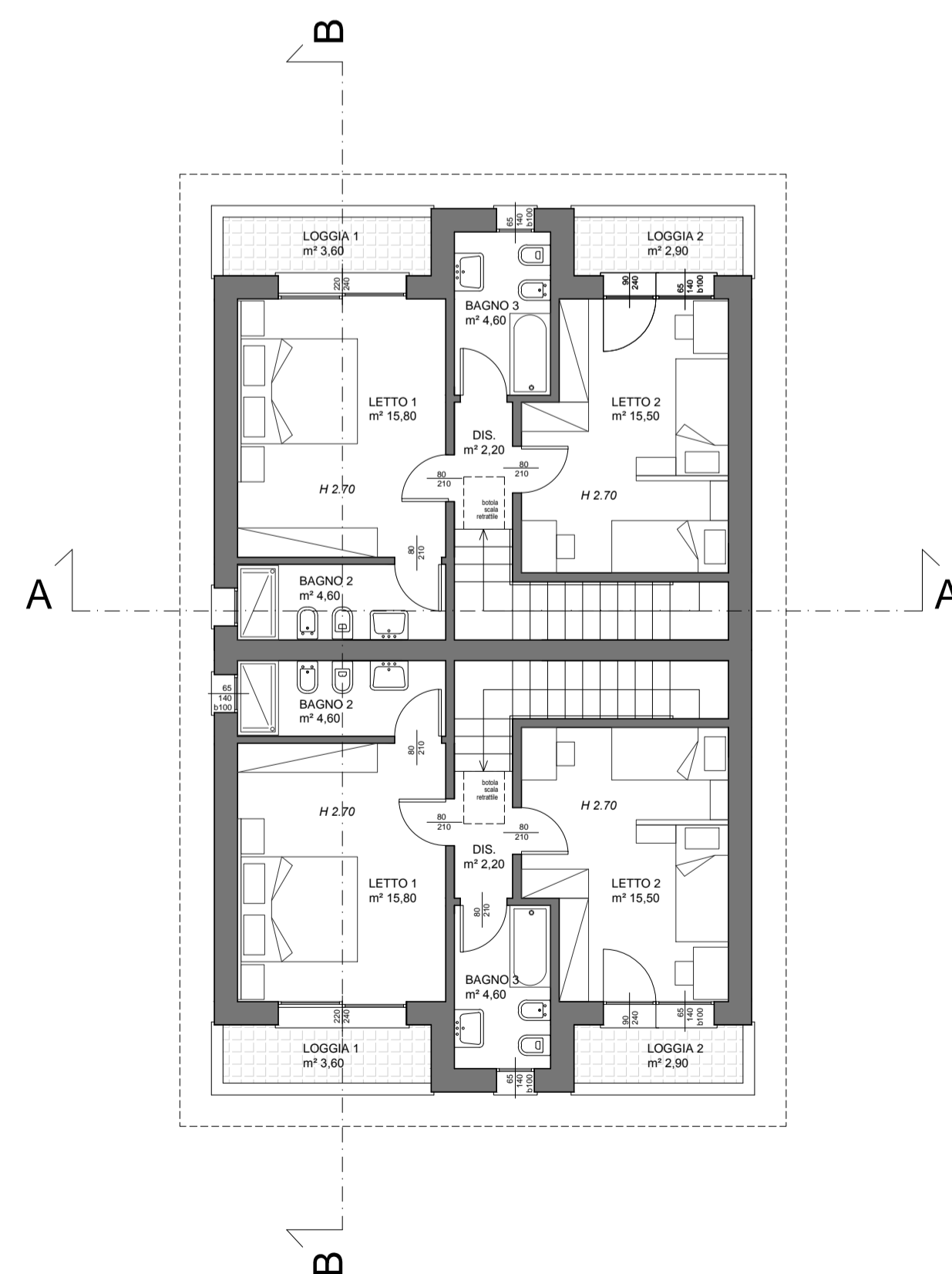


CASERMA -
PIANTA PIANO TERRA



ALLOGGI -
PIANTA PIANO TERRA



ALLOGGI -
PIANTA PIANO PRIMO



COMMISSARIO DELEGATO

EMERGENZA SISMA REGIONE EMILIA ROMAGNA AI SENSI DELL'ART.1 COMMA 2 DEL D.L. N. 74/2012
STRUTTURA TECNICA COMMISSARIO DELEGATO

COMUNE DI SANT'AGOSTINO (FE)

PROGETTAZIONE E REALIZZAZIONE DI
EDIFICIO PUBBLICO TEMPORANEO
DESTINATO A CASERMA DEI CARABINIERI

PROGETTO PRELIMINARE



IL R.U.P.
Ing. Manuela Manenti

IL PROGETTISTA
Arch. Alfiero Moretti

GRUPPO DI PROGETTAZIONE
Ing. Mauro Monti
Ing. Dario Benedetto
Ing. Rudy Bertaccini
Arch. Filippo Giacomini
Ing. Graziella Moro
Ing. Susanna Orsi
Ing. Andrea Parenti
Ing. Romano Russo
Ing. Anna Schito
Ing. Silvia Valenti

ELABORATO: PIANTE - ARREDI

Bologna, Luglio 2015

SCALA: 1:100

B4.04