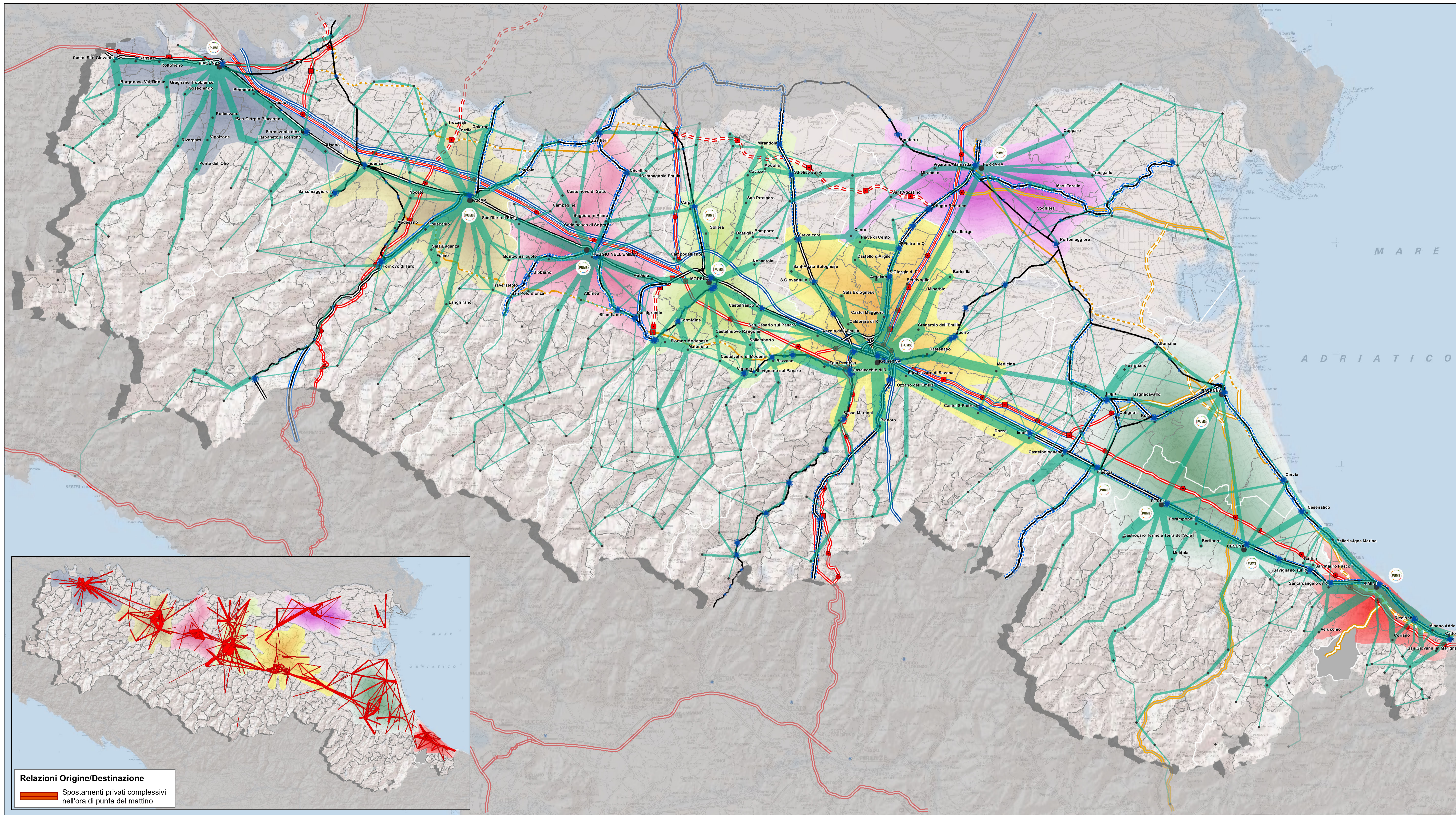


- LEGENDA**
- Servizio di Trasporto Pubblico locale su gomma**
- Corse extracomunali feriali
- da 2 a 10
  - da 11 a 20
  - da 21 a 30
  - da 31 a 40
  - da 41 a 50
  - da 51 a 60
  - da 61 a 70
  - da 71 a 80
  - da 81 a 90
  - da 91 a 100
  - oltre 100
- Sistemi Integrati della Mobilità**
- Individuazione territoriale minima
- Reggio Emilia
  - Bologna
  - Ferrara
  - Modena
  - Parma
  - Piacenza
  - Ravenna - Forlì - Cesena
  - Rimini
- Rete Ferroviaria**
- Linea esistente a singolo binario
  - Linea esistente a doppio binario
  - Linea ad Alta Velocità
  - Potenziamenti e/o Elettificazioni
  - Nuovi Itinerari - Raddoppi Quadruplicamenti
  - Stazioni esistenti e di previsione
  - Stazioni a maggiore frequentazione
- Grande Rete di collegamento regionale/nazionale**
- Sistema autostradale Esistente
  - Potenziamenti Autostradali di Capacità
  - Nuovi tronchi Autostradali
  - Assi Stradali Esistenti a 1 o 2 Corsie per senso
  - Assi Stradali di Previsione a 1 o 2 Corsie per senso
  - Assi Stradali da Potenziare
  - Svincolo/Casello autostradale
  - Svincolo/Casello autostradale principale in previsione
  - Città Metropolitana e Comuni soggetti a PUMS



**Relazioni Origine/Destinazione**  
Spostamenti privati complessivi nell'ora di punta del mattino