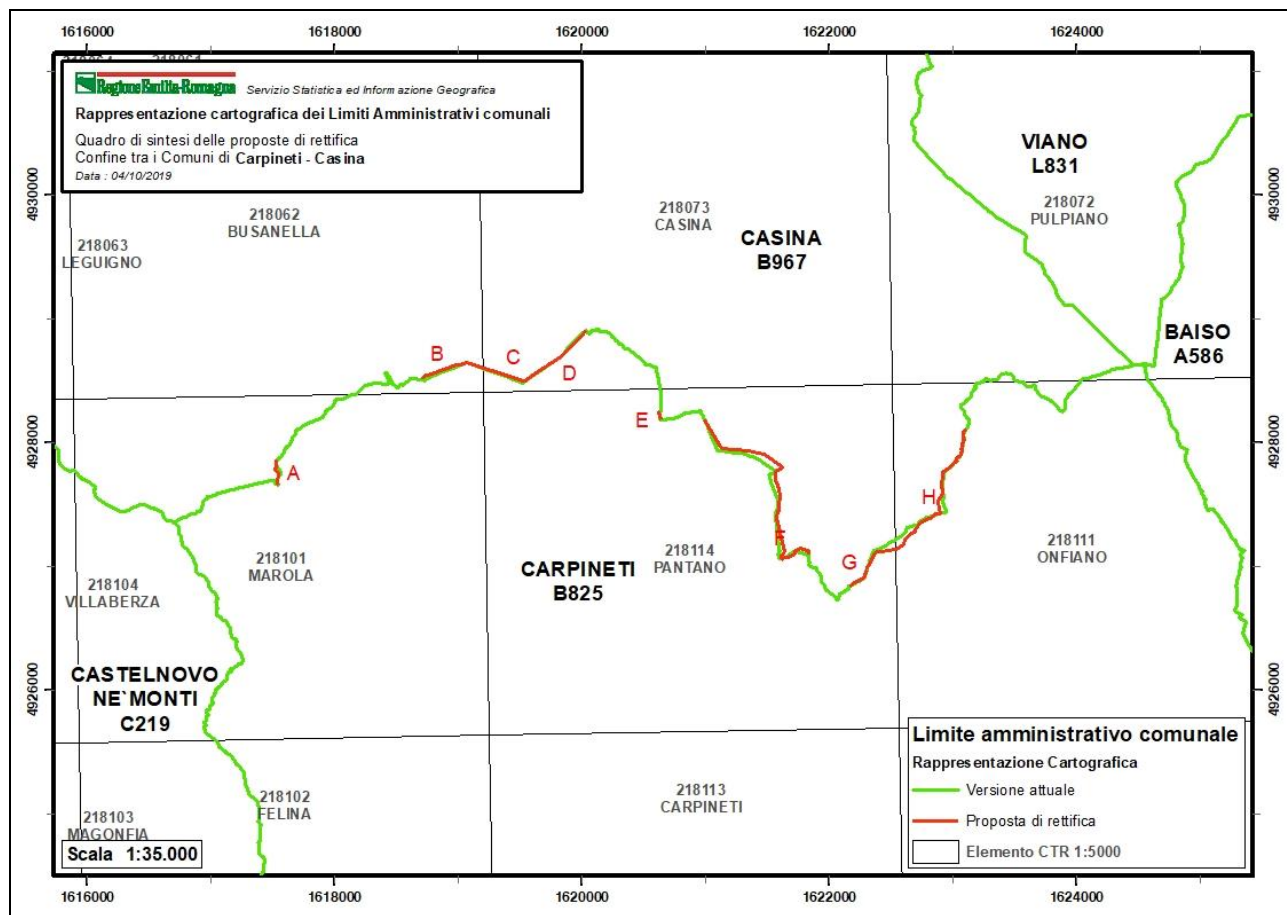


Allegato A

Aggiornamento del tracciato dei limiti amministrativi dei confini comunali interni tra i Comuni di **Carpineti e Casina**

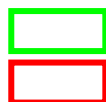
A seguito delle attività istruttorie, svolte dal Servizio Statistica e Sistemi Informativi Geografici della Regione Emilia-Romagna, secondo le modalità operative individuate nella procedura prevista dalla DGR 1316/2019, la rappresentazione del limite amministrativo comunale tra i Comuni di Carpineti e Casina, è aggiornata nel tracciato in otto Zone qui di seguito individuate.

In particolare, le otto zone e i relativi nuovi tracciati sono individuate tramite il quadro di unione riportato qui sotto e le corrispondenti rappresentazioni sulla Cartografia alla scala 1:5000 presente nella documentazione della istruttoria tecnica, nelle quali la linea continua di colore verde simboleggia il tracciato attuale mentre la linea continua di colore rosso il nuovo tracciato aggiornato.



Sistema di coordinate: Monte Mario Italy 1

LEGENDA



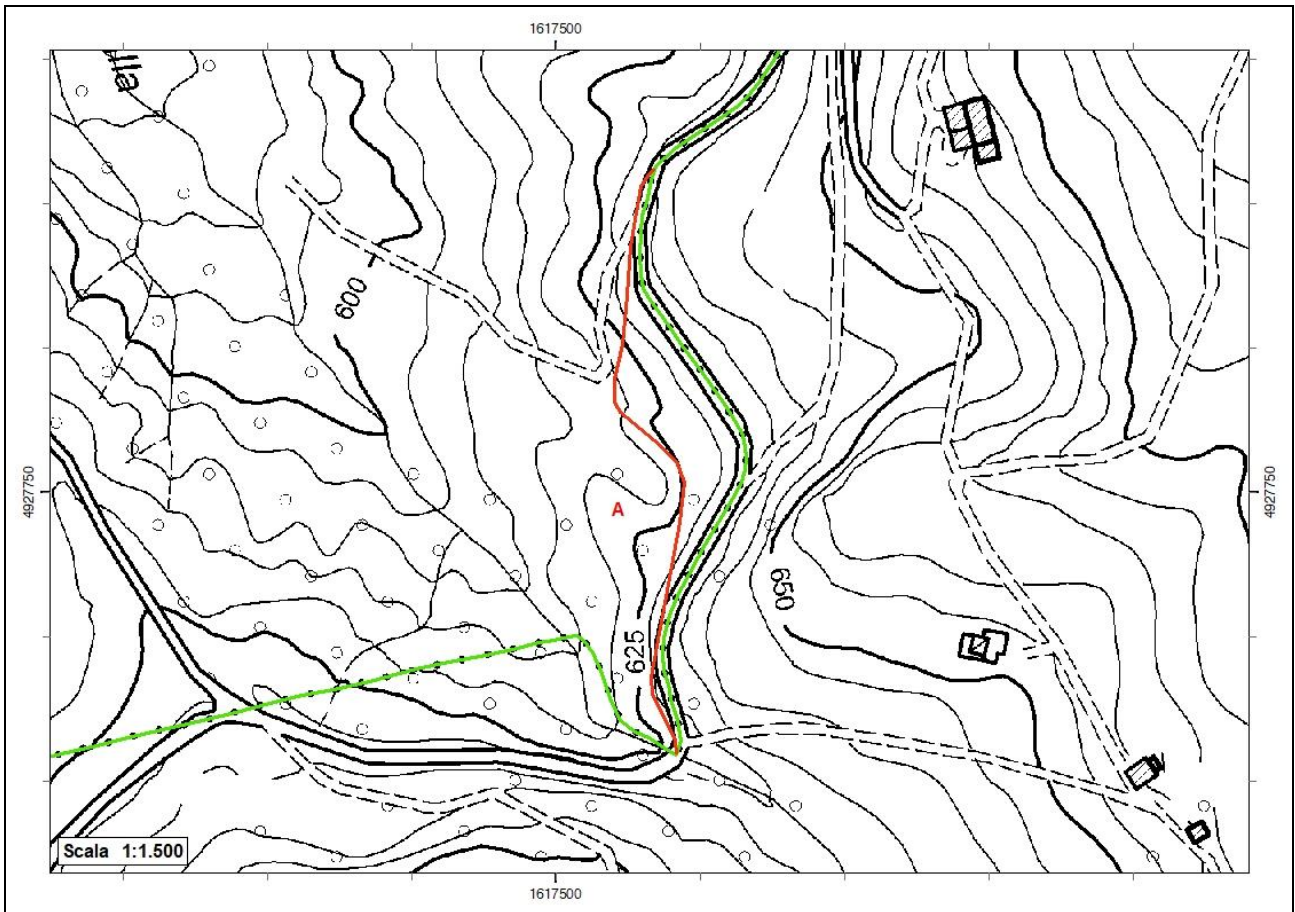
Confine CTR attuale

Proposta nuovo confine CTR

Segue l'elenco zone, con breve descrizione dell'aggiornamento e indicazione dell'elemento CTR 1:5000 contenente la zona:

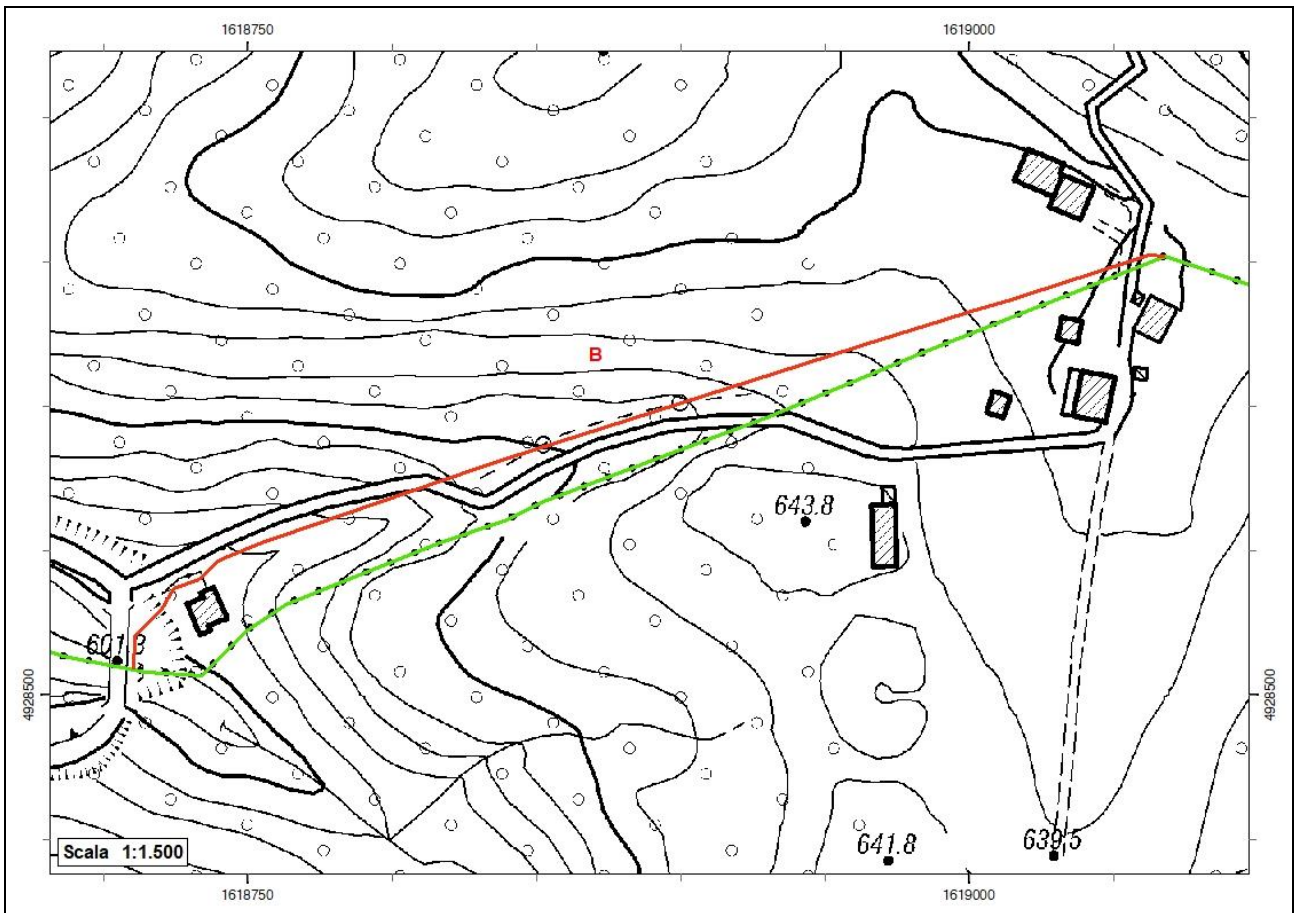
Zona A

Semplice difformità del tracciato: si traccia il confine comunale sul limite catastale che identifica un tratto di strada non rappresentato in CTR (218101 MAROLA).

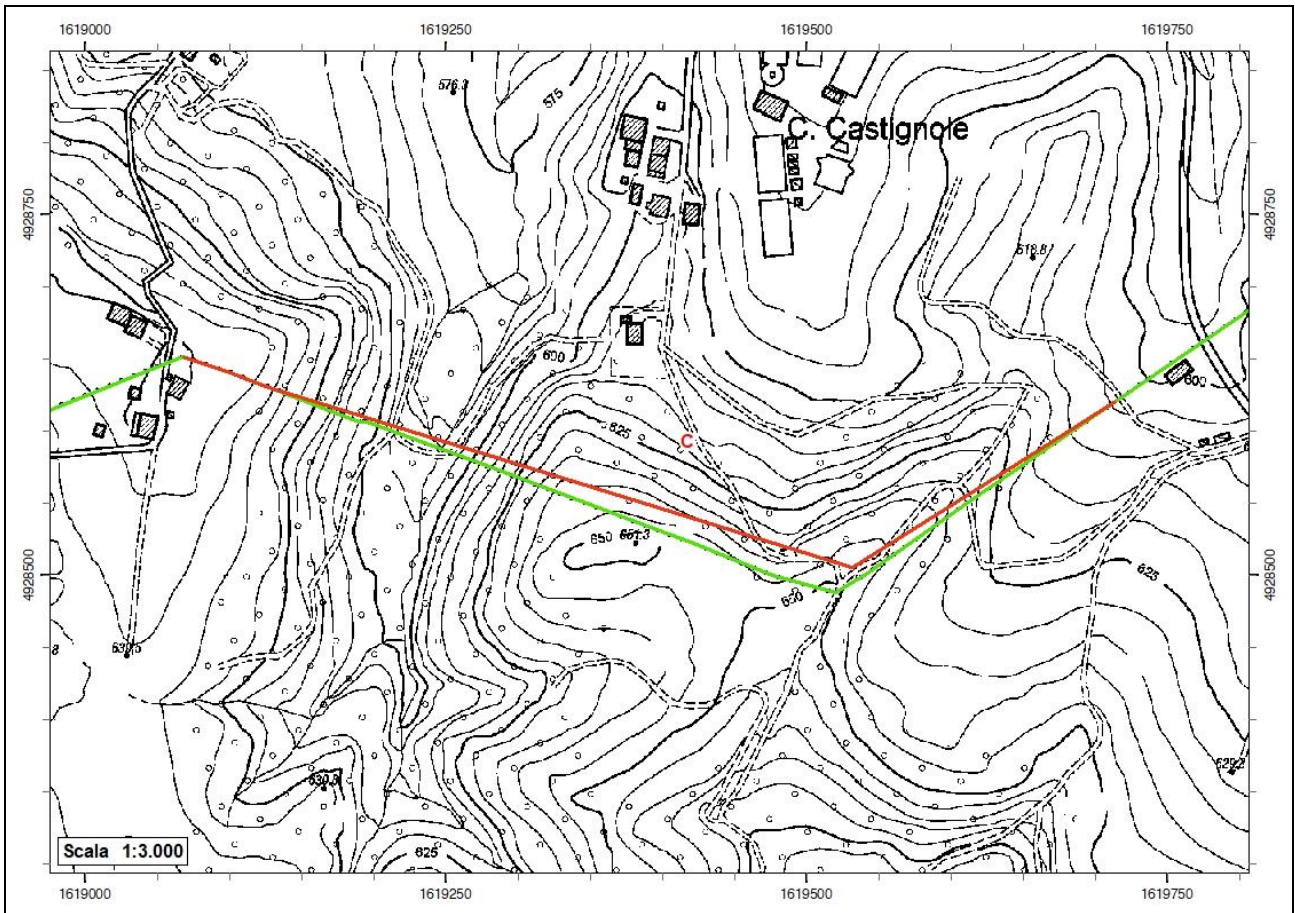


Zona B

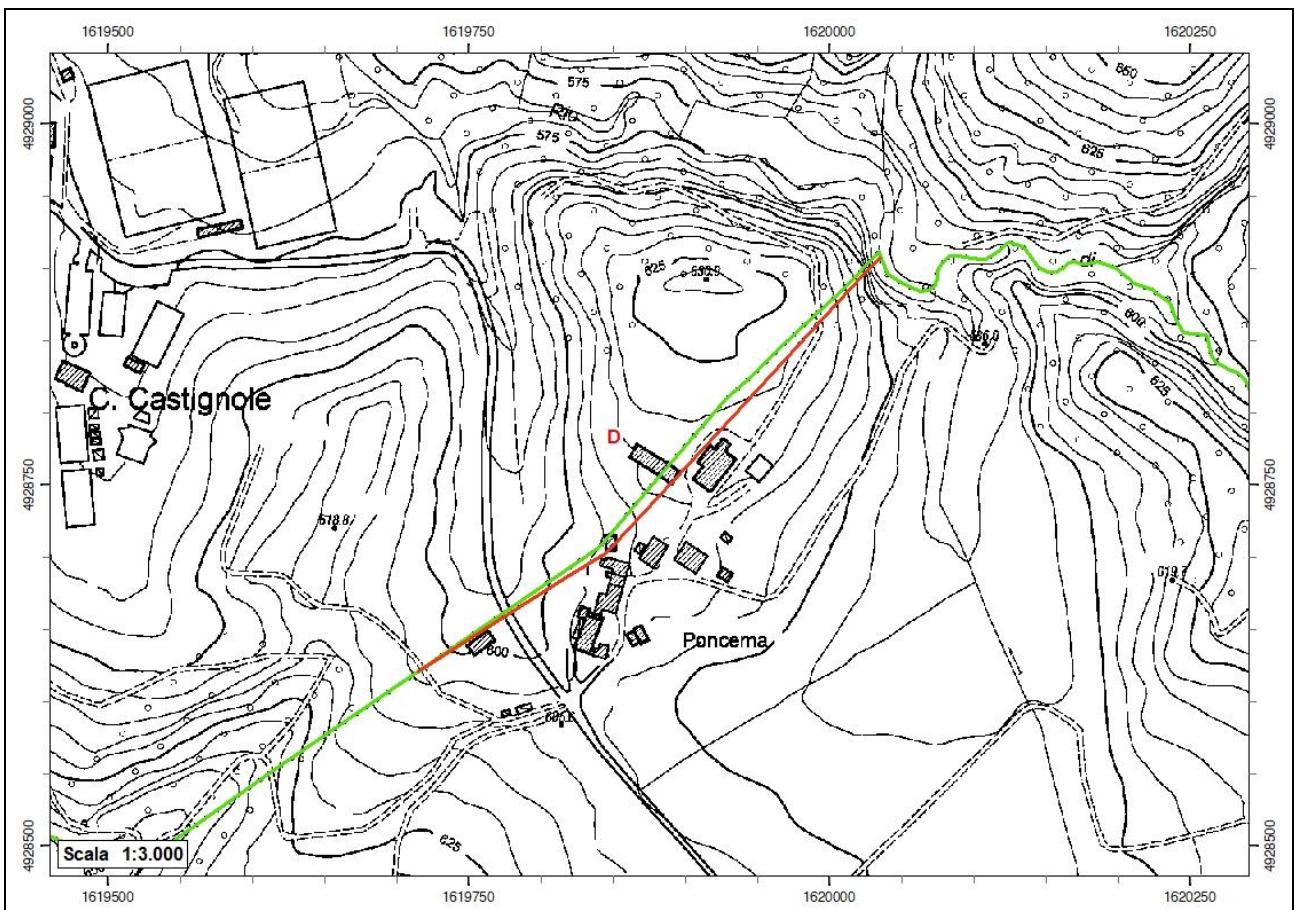
Rideterminazione del tracciato, il confine è stato tracciato in prossimità del tratto stradale rappresentato in CTR rendendo coerenti gli edifici CTR e fabbricati catastali (218062 BUSANELLA).



Zona C Semplice difformità del tracciato: si traccia il confine comunale sulla dividente catastale (218073 CASINA).

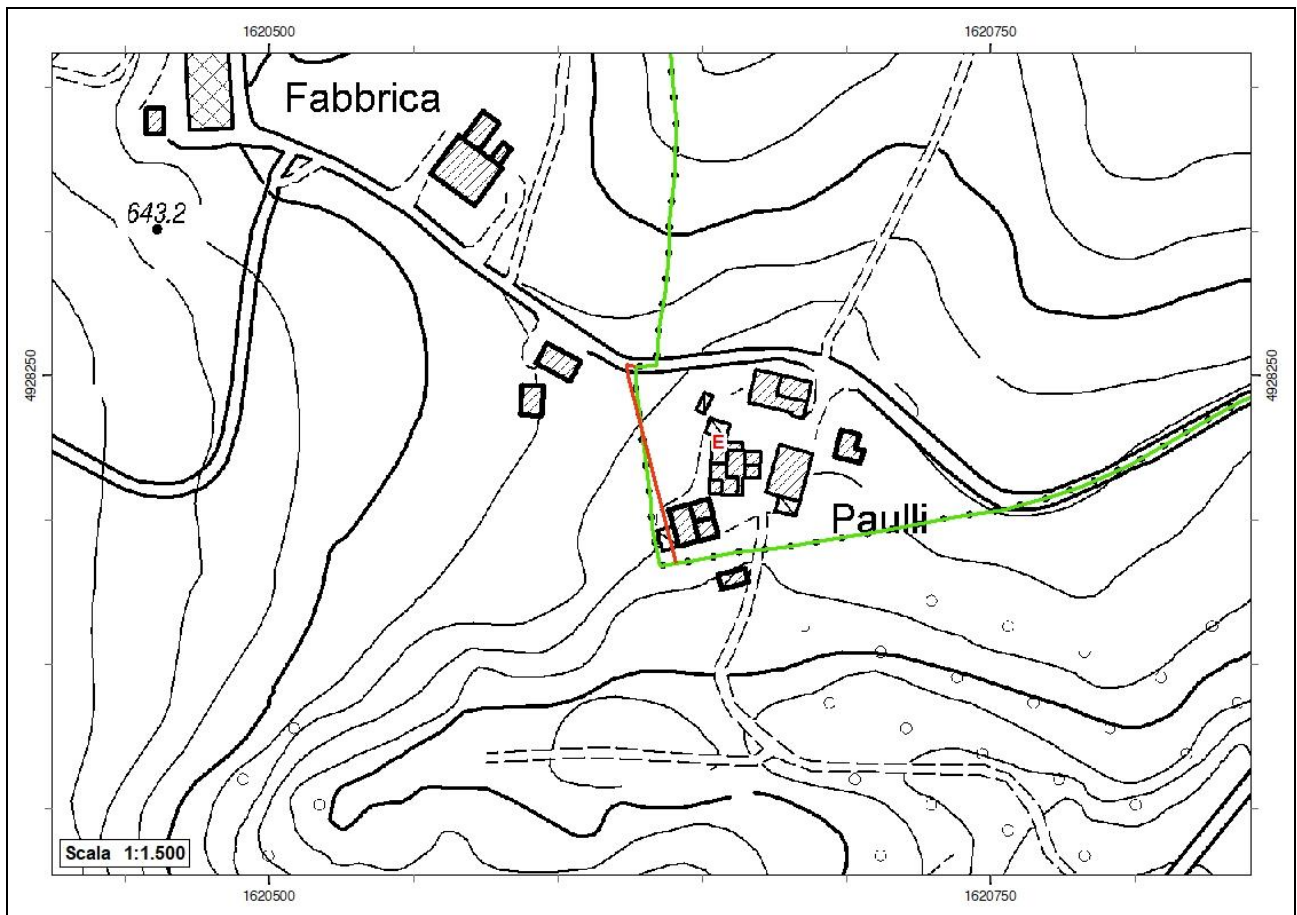


Zona D Rideterminazione del tracciato: il confine è stato tracciato sul limite catastale, rendendo coerenti gli edifici CTR e fabbricati catastali (218073 CASINA).



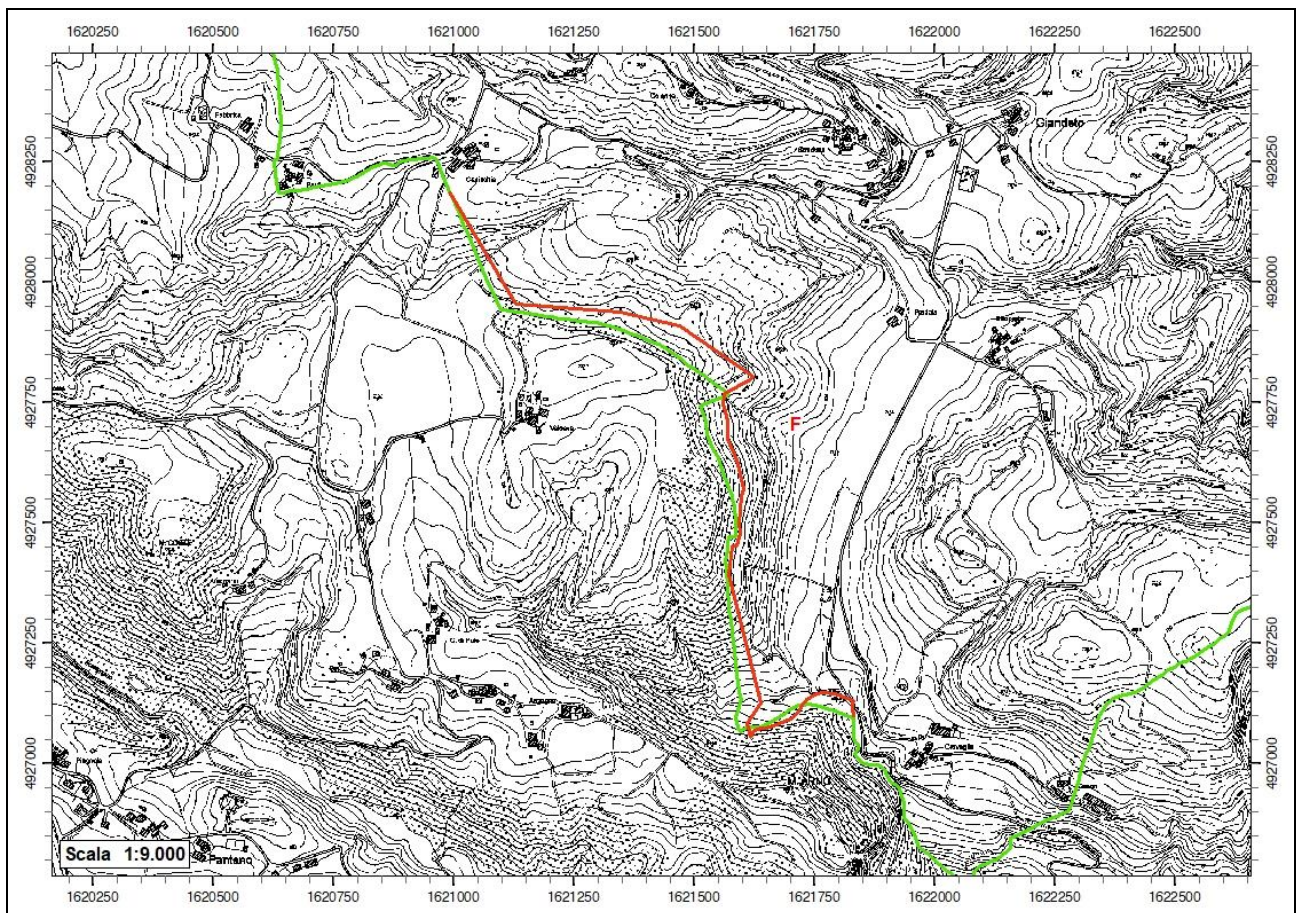
Zona E

Rideterminazione del tracciato: il confine è stato tracciato sul limite catastale, rendendo coerenti gli edifici CTR e fabbricati catastali (218114 PANTANO).

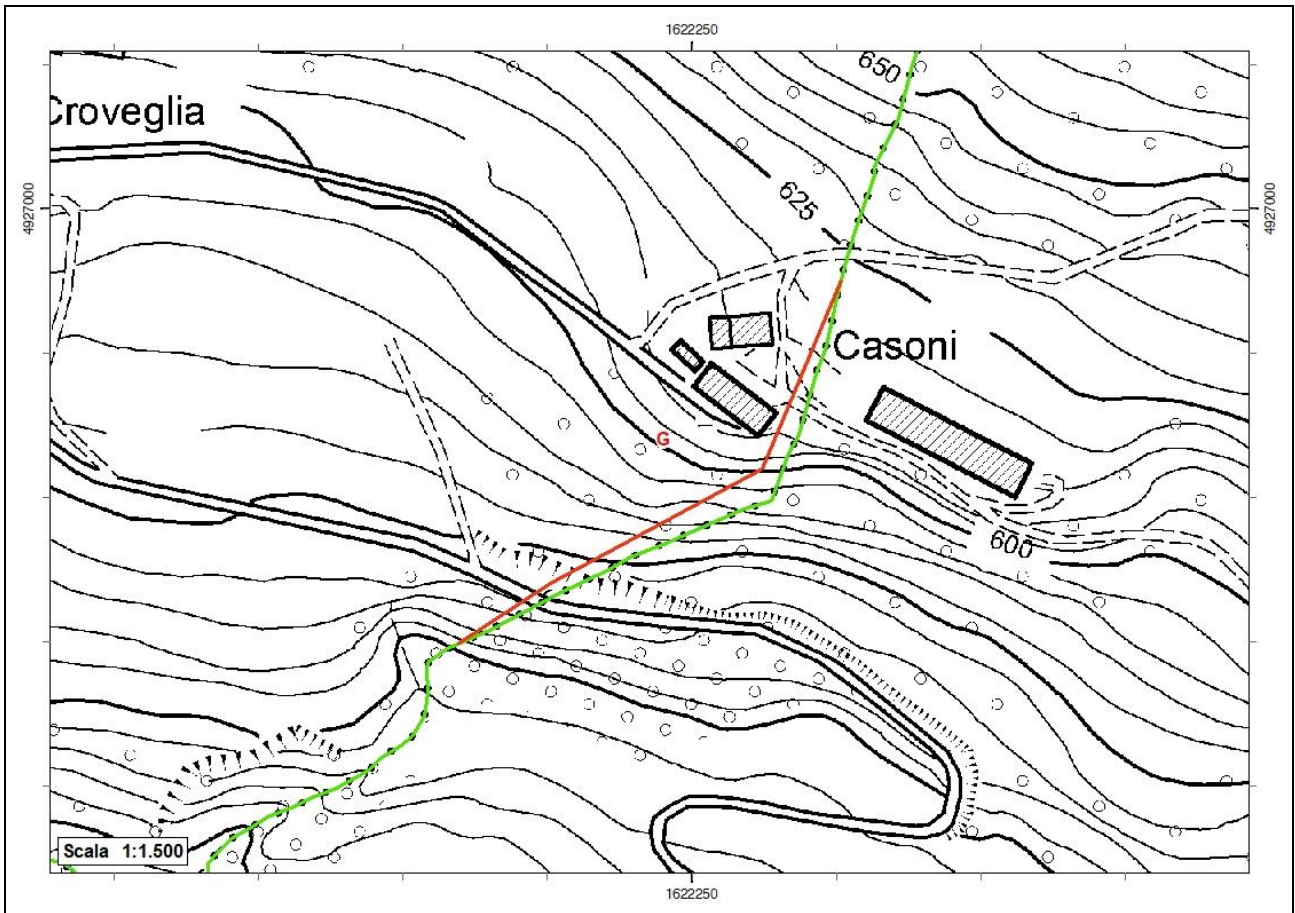


Zona F

Semplice difformità del tracciato: si traccia il confine comunale sul limite catastale (218114 PANTANO).



Zona G Semplice difformità del tracciato: si traccia il confine comunale sul limite catastale (218114 PANTANO).



Zona H Semplice difformità del tracciato: si traccia il confine comunale sul limite catastale (218111 ONFIANO).

