

Modifiche alla "Direttiva relativa al sistema informativo regionale del Servizio Idrico Integrato" di cui alla D.G.R. n. 871/2017.

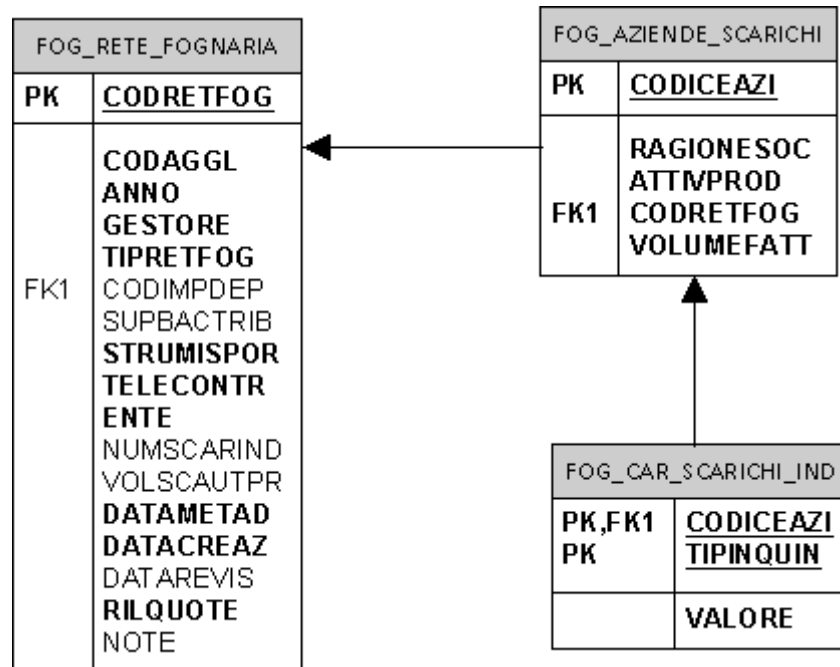
A pagina 13 della direttiva in oggetto la tabella è sostituita dalla seguente.

	ENTITA'	LIVELLO CARTOGRAFICO	TABELLA
Acquedotto	Acquedotto		ACQ_ACQUEDOTTO
	Distretto		ACQ_DISTRETTO
	Tratta acquedottistica	ACQ_TRATTE_LI (line)	
	Nodi di fine rete	ACQ_NODI_PT (point)	
	Punto di prelievo acqua	ACQ_PRELIEVI_PT (point)	ACQ_PRELIEVI_VOL
	Serbatoio	ACQ_SERBATOI_PT (point)	
	Valvola	ACQ_VALVOLE_PT (point)	
	Punto di scambio tra acquedotti	ACQ_SCAMBI_PT (point)	ACQ_SCAMBI_VOL
	Impianto di sollevamento	ACQ_IMP_SOL_PT (point)	
	Impianto di trattamento	ACQ_IMP_TRA_PT (point)	ACQ_IMP_TRA_VOL ACQ_IMP_TRA_TIP
	Dati generali acquedotto		ACQ_DATI_GENERALI
Fognatura	Rete Fognaria		FOG_RETE_FOGNARIA FOG_AZIENDE_SCARICHI FOG_CAR_SCARICHI_IND
	Tratta fognaria	FOG_TRATTE_LI (line)	
	Nodo di tratta fognaria	FOG_NODI_PT (point)	
	Scolmatore di piena e presa di magra	FOG_SCOLMATORI_PT (point)	FOG_SCARICHI_SCOLMAT ORI

	Bacino scolante	FOG_BACINI_SCOLANTI PL (poly)	
	Vasca	FOG_VASCHE_PT (point)	FOG_SCARICHI_VASCHE
	Scarico	FOG_SCARICHI_PT (point)	FOG_SCARICHI_SCOLMAT ORI FOG_SCARICHI_VASCHE
	Impianto di sollevamento	FOG_IMP_SOL_PT (point)	
	Dati generali fognatura e depurazione		FOG_DATI_GENERALI
Depurazione	Impianto di depurazione	DEP_IMP_DEP_PT (point)	DEP_FANGHI_DES DEP_TRATT_PRE DEP_TRATT_SEC DEP_TRATT_TER DEP_TRATT_FAN DEP_RIUT_ACQ

Dopo lo schema di pagina 39 è inserito il seguente.

Scarichi industriali in rete fognaria



Dopo pagina 50 sono inseriti i seguenti paragrafi.

FOG_AZIENDE_SCARICHI

Aziende che scaricano nella Rete Fognaria – Tabella di relazione

Azienda-attività produttiva autorizzata a conferire acque reflue industriali in fognatura.

Note

- Deve essere inserita una riga per ciascuna Azienda-attività produttiva che conferisce in una rete fognaria. Più Aziende possono conferire in una rete fognaria in forma associata.

Codifica	Attributo	Descrizione	Tipo	Obbl.
CODICEAZI	Codice Azienda	codice alfanumerico che identifica un'Azienda ed una sua attività produttiva	Testo (13)	M
RAGIONESOC	Ragione sociale Azienda	ragione sociale dell'Azienda	Testo (200)	M
ATTIVPROD	Attività produttiva	Attività produttiva (Codice ATECO) che l'Azienda svolge nel contesto dello scarico	Testo (10)	M
CODRETFOG	Codice rete fognaria	codice alfanumerico che identifica la rete fognaria nella quale l'azienda scarica	Testo (13)	M
VOLUMEFATT	Volumi fatturati	volumi medi fatturati in m3/anno	Decimale	M

Domini codificati

ATTIVPROD	Attività produttiva secondo la codifica ATECO
-----------	---

FOG_CAR_SCARICHI_IND

Caratterizzazione scarichi industriali – Tabella di relazione

Caratterizzazione degli scarichi industriali conferiti da ogni Azienda-attività produttiva nella rete fognaria.

Note

- Deve essere inserita una riga per ciascun inquinante conferito dall'Azienda-attività produttiva nella rete fognaria.

Codifica	Attributo	Descrizione	Tipo	Obbl.
CODICEAZI	Codice Azienda	codice alfanumerico che identifica un'Azienda ed una sua attività produttiva	Testo (13)	M
TIPINQUIN	Tipo inquinante	Tipo di inquinante conferito nello scarico	Testo (10)	M
VALORE	Valore concentrazione media inquinante	Concentrazione media dell'inquinante presente allo scarico, espresso nella unità di misura caratteristica dell'inquinante	Decimale	M

Domini codificati

TIPINQUIN	Tipo inquinante
-----------	-----------------

A pagina 171 dell'Appendice A della Direttiva dopo la tabella 33 sono inserite le seguenti.

33. bis ATTIVPROD

Codice attività Produttiva (ATECO)	Descrizione
1	COLTIVAZIONI AGRICOLE E PRODUZIONE DI PRODOTTI ANIMALI, CACCIA E SERVIZI CONNESSI
01.1	COLTIVAZIONE DI COLTURE AGRICOLE NON PERMANENTI
01.2	COLTIVAZIONE DI COLTURE PERMANENTI
01.3	RIPRODUZIONE DELLE PIANTE
01.4	ALLEVAMENTO DI ANIMALI
01.5	COLTIVAZIONI AGRICOLE ASSOCIATE ALL'ALLEVAMENTO DI ANIMALI: ATTIVITÀ MISTA
01.6	ATTIVITÀ DI SUPPORTO ALL'AGRICOLTURA E ATTIVITÀ
01.7	CACCIA, CATTURA DI ANIMALI E SERVIZI CONNESSI
2	SILVICOLTURA ED UTILIZZO DI AREE FORESTALI
02.1	SILVICOLTURA ED ALTRE ATTIVITÀ FORESTALI
02.2	UTILIZZO DI AREE FORESTALI
02.3	RACCOLTA DI PRODOTTI SELVATICI NON LEGNOSI
02.4	SERVIZI DI SUPPORTO PER LA SILVICOLTURA
3	PESCA E ACQUACOLTURA
03.1	PESCA
03.2	ACQUACOLTURA
5	ESTRAZIONE DI CARBONE (ESCLUSA TORBA)
05.1	ESTRAZIONE DI ANTRACITE

Codice attività Produttiva (ATECO)	Descrizione
05.2	ESTRAZIONE DI LIGNITE
6	ESTRAZIONE DI PETROLIO GREGGIO E DI GAS NATURALE
06.1	ESTRAZIONE DI PETROLIO GREGGIO
06.2	ESTRAZIONE DI GAS NATURALE
7	ESTRAZIONE DI MINERALI METALLIFERI
07.1	ESTRAZIONE DI MINERALI METALLIFERI FERROSI
07.2	ESTRAZIONE DI MINERALI METALLIFERI NON FERROSI
8	ALTRE ATTIVITÀ DI ESTRAZIONE DI MINERALI DA CAVE E MINIERE
08.1	ESTRAZIONE DI PIETRA, SABBIA E ARGILLA
08.9	ESTRAZIONE DI MINERALI DA CAVE E MINIERE NCA
9	ATTIVITÀ DEI SERVIZI DI SUPPORTO ALL'ESTRAZIONE
09.1	ATTIVITÀ DI SUPPORTO ALL'ESTRAZIONE DI PETROLIO E DI GAS NATURALE
09.9	ATTIVITÀ DI SUPPORTO PER L'ESTRAZIONE DA CAVE E MINIERE DI ALTRI MINERALI
10	INDUSTRIE ALIMENTARI
10.1	LAVORAZIONE E CONSERVAZIONE DI CARNE E PRODUZIONE DI PRODOTTI A BASE DI CARNE
10.2	LAVORAZIONE E CONSERVAZIONE DI PESCE, CROSTACEI E MOLLUSCHI
10.3	LAVORAZIONE E CONSERVAZIONE DI FRUTTA E ORTAGGI
10.4	PRODUZIONE DI OLI E GRASSI VEGETALI E ANIMALI
10.5	INDUSTRIA LATTIERO-CASEARIA

Codice attività Produttiva (ATECO)	Descrizione
10.6	LAVORAZIONE DELLE GRANAGLIE, PRODUZIONE DI AMIDI E DI PRODOTTI AMIDACEI
10.7	PRODUZIONE DI PRODOTTI DA FORNO E FARINACEI
10.8	PRODUZIONE DI ALTRI PRODOTTI ALIMENTARI
10.9	PRODUZIONE DI PRODOTTI PER L'ALIMENTAZIONE DEGLI ANIMALI
11	INDUSTRIA DELLE BEVANDE
12	INDUSTRIA DEL TABACCO
13	INDUSTRIE TESSILI
13.1	PREPARAZIONE E FILATURA DI FIBRE TESSILI
13.2	TESSITURA
13.3	FINISSAGGIO DEI TESSILI
13.9	ALTRE INDUSTRIE TESSILI
14	CONFEZIONE DI ARTICOLI DI ABBIGLIAMENTO; CONFEZIONE DI ARTICOLI IN PELLE E PELLICCIA
14.1	CONFEZIONE DI ARTICOLI DI ABBIGLIAMENTO (ESCLUSO ABBIGLIAMENTO IN PELLICCIA)
14.2	CONFEZIONE DI ARTICOLI IN PELLICCIA
14.3	FABBRICAZIONE DI ARTICOLI DI MAGLIERIA
15	FABBRICAZIONE DI ARTICOLI IN PELLE E SIMILI
15.1	PREPARAZIONE E CONCIA DEL CUIOIO; FABBRICAZIONE DI ARTICOLI DA VIAGGIO, BORSE, PELLETTERIA E SELLERIA; PREPARAZIONE E TINTURA DI PELLICCE
15.2	FABBRICAZIONE DI CALZATURE

Codice attività Produttiva (ATECO)	Descrizione
16	INDUSTRIA DEL LEGNO E DEI PRODOTTI IN LEGNO E SUGHERO (ESCLUSI I MOBILI); FABBRICAZIONE DI ARTICOLI IN PAGLIA E MATERIALI DA INTRECCIO
16.1	TAGLIO E PIALLATURA DEL LEGNO
16.2	FABBRICAZIONE DI PRODOTTI IN LEGNO, SUGHERO, PAGLIA E MATERIALI DA INTRECCIO
17	FABBRICAZIONE DI CARTA E DI PRODOTTI DI CARTA
17.1	FABBRICAZIONE DI PASTA-CARTA, CARTA E CARTONE
17.2	FABBRICAZIONE DI ARTICOLI DI CARTA E CARTONE
18	STAMPA E RIPRODUZIONE DI SUPPORTI REGISTRATI
18.1	STAMPA E SERVIZI CONNESSI ALLA STAMPA
18.2	RIPRODUZIONE DI SUPPORTI REGISTRATI
19	FABBRICAZIONE DI COKE E PRODOTTI DERIVANTI DALLA RAFFINAZIONE DEL PETROLIO
19.1	FABBRICAZIONE DI PRODOTTI DI COKERIA
19.2	FABBRICAZIONE DI PRODOTTI DERIVANTI DALLA RAFFINAZIONE DEL PETROLIO
20	FABBRICAZIONE DI PRODOTTI CHIMICI
20.1	FABBRICAZIONE DI PRODOTTI CHIMICI DI BASE, DI FERTILIZZANTI E COMPOSTI AZOTATI, DI MATERIE PLASTICHE E GOMMA SINTETICA IN FORME PRIMARIE

Codice attività Produttiva (ATECO)	Descrizione
20.2	FABBRICAZIONE DI AGROFARMACI E DI ALTRI PRODOTTI CHIMICI PER L'AGRICOLTURA
20.3	FABBRICAZIONE DI PITTURE, VERNICI E SMALTI, INCHIOSTRI DA STAMPA E ADESIVI SINTETICI
20.4	FABBRICAZIONE DI SAPONI E DETERGENTI, DI PRODOTTI PER LA PULIZIA E LA LUCIDATURA, DI PROFUMI E COSMETICI
20.5	FABBRICAZIONE DI ALTRI PRODOTTI CHIMICI
20.6	FABBRICAZIONE DI FIBRE SINTETICHE E ARTIFICIALI
21	FABBRICAZIONE DI PRODOTTI FARMACEUTICI DI BASE E DI PREPARATI FARMACEUTICI
21.1	FABBRICAZIONE DI PRODOTTI FARMACEUTICI DI BASE
21.2	FABBRICAZIONE DI MEDICINALI E PREPARATI FARMACEUTICI
22	FABBRICAZIONE DI ARTICOLI IN GOMMA E MATERIE PLASTICHE
22.1	FABBRICAZIONE DI ARTICOLI IN GOMMA
22.2	FABBRICAZIONE DI ARTICOLI IN MATERIE PLASTICHE
23	FABBRICAZIONE DI ALTRI PRODOTTI DELLA LAVORAZIONE DI MINERALI NON METALLIFERI
23.1	FABBRICAZIONE DI VETRO E DI PRODOTTI IN VETRO
23.2	FABBRICAZIONE DI PRODOTTI REFRATTARI
23.3	FABBRICAZIONE DI MATERIALI DA COSTRUZIONE IN TERRACOTTA

Codice attività Produttiva (ATECO)	Descrizione
23.4	FABBRICAZIONE DI ALTRI PRODOTTI IN PORCELLANA E IN CERAMICA
23.5	PRODUZIONE DI CEMENTO, CALCE E GESSO
23.6	FABBRICAZIONE DI PRODOTTI IN CALCESTRUZZO, CEMENTO E GESSO
23.7	TAGLIO, MODELLATURA E FINITURA DI PIETRE
23.9	FABBRICAZIONE DI PRODOTTI ABRASIVI E DI PRODOTTI IN MINERALI NON METALLIFERI NCA
24	METALLURGIA
24.1	SIDERURGIA
24.2	FABBRICAZIONE DI TUBI, CONDOTTI, PROFILATI CAVI E RELATIVI ACCESSORI IN ACCIAIO (ESCLUSI QUELLI IN ACCIAIO COLATO)
24.3	FABBRICAZIONE DI ALTRI PRODOTTI DELLA PRIMA TRASFORMAZIONE DELL'ACCIAIO
24.4	PRODUZIONE DI METALLI DI BASE PREZIOSI E ALTRI METALLI NON FERROSI, TRATTAMENTO DEI COMBUSTIBILI NUCLEARI
24.5	FONDERIE
25	FABBRICAZIONE DI PRODOTTI IN METALLO (ESCLUSI MACCHINARI E ATTREZZATURE)
25.1	FABBRICAZIONE DI ELEMENTI DA COSTRUZIONE IN METALLO
25.2	FABBRICAZIONE DI CISTERNE, SERBATOI, RADIATORI E CONTENITORI IN METALLO

Codice attività Produttiva (ATECO)	Descrizione
25.3	FABBRICAZIONE DI GENERATORI DI VAPORE (ESCLUSI I CONTENITORI IN METALLO PER CALDAIE PER IL RISCALDAMENTO CENTRALE AD ACQUA CALDA)
25.4	FABBRICAZIONE DI ARMI E MUNIZIONI
25.5	FUCINATURA, IMBUTITURA, STAMPAGGIO E PROFILATURA DEI METALLI; METALLURGIA DELLE POLVERI
25.6	TRATTAMENTO E RIVESTIMENTO DEI METALLI; LAVORI DI MECCANICA GENERALE
25.7	FABBRICAZIONE DI ARTICOLI DI COLTELLERIA, UTENSILI E OGGETTI DI FERRAMENTA
25.9	FABBRICAZIONE DI ALTRI PRODOTTI IN METALLO
26	FABBRICAZIONE DI COMPUTER E PRODOTTI DI ELETTRONICA E OTTICA; APPARECCHI ELETTROMEDICALI, APPARECCHI DI MISURAZIONE E DI OROLOGI
26.1	FABBRICAZIONE DI COMPONENTI ELETTRONICI E SCHEDE ELETTRONICHE
26.2	FABBRICAZIONE DI COMPUTER E UNITÀ PERIFERICHE
26.3	FABBRICAZIONE DI APPARECCHIATURE PER LE TELECOMUNICAZIONI
26.4	FABBRICAZIONE DI PRODOTTI DI ELETTRONICA DI CONSUMO AUDIO E VIDEO

Codice attività Produttiva (ATECO)	Descrizione
26.5	FABBRICAZIONE DI STRUMENTI E APPARECCHI DI MISURAZIONE, PROVA E NAVIGAZIONE; OROLOGI
26.6	FABBRICAZIONE DI STRUMENTI PER IRRADIAZIONE, APPARECCHIATURE ELETTROMEDICALI ED ELETTROTERAPEUTICHE
26.7	FABBRICAZIONE DI STRUMENTI OTTICI E ATTREZZATURE FOTOGRAFICHE
26.8	FABBRICAZIONE DI SUPPORTI MAGNETICI ED OTTICI
27	FABBRICAZIONE DI APPARECCHIATURE ELETTRICHE ED APPARECCHIATURE PER USO DOMESTICO NON ELETTRICHE
27.1	FABBRICAZIONE DI MOTORI, GENERATORI E TRASFORMATORI ELETTRICI E DI APPARECCHIATURE PER LA DISTRIBUZIONE E IL CONTROLLO DELL'ELETTRICITÀ
27.2	FABBRICAZIONE DI BATTERIE DI PILE ED ACCUMULATORI ELETTRICI
27.3	FABBRICAZIONE DI CABLAGGI E APPARECCHIATURE DI CABLAGGIO
27.4	FABBRICAZIONE DI APPARECCHIATURE PER ILLUMINAZIONE
27.5	FABBRICAZIONE DI APPARECCHI PER USO DOMESTICO
27.9	FABBRICAZIONE DI ALTRE APPARECCHIATURE ELETTRICHE
28	FABBRICAZIONE DI MACCHINARI ED APPARECCHIATURE NCA
28.1	FABBRICAZIONE DI MACCHINE DI IMPIEGO GENERALE

Codice attività Produttiva (ATECO)	Descrizione
28.2	FABBRICAZIONE DI ALTRE MACCHINE DI IMPIEGO GENERALE
28.3	FABBRICAZIONE DI MACCHINE PER L'AGRICOLTURA E LA SILVICOLTURA
28.4	FABBRICAZIONE DI MACCHINE PER LA FORMATURA DEI METALLI E DI ALTRE MACCHINE UTENSILI
28.9	FABBRICAZIONE DI ALTRE MACCHINE PER IMPIEGHI SPECIALI
29	FABBRICAZIONE DI AUTOVEICOLI, RIMORCHI E SEMIRIMORCHI
29.1	FABBRICAZIONE DI AUTOVEICOLI
29.2	FABBRICAZIONE DI CARROZZERIE PER AUTOVEICOLI, RIMORCHI E SEMIRIMORCHI
29.3	FABBRICAZIONE DI PARTI ED ACCESSORI PER AUTOVEICOLI E LORO MOTORI
30	FABBRICAZIONE DI ALTRI MEZZI DI TRASPORTO
30.1	COSTRUZIONE DI NAVI E IMBARCAZIONI
30.2	COSTRUZIONE DI LOCOMOTIVE E DI MATERIALE ROTABILE FERRO-TRANVIARIO
30.3	FABBRICAZIONE DI AEROMOBILI, DI VEICOLI SPAZIALI E DEI RELATIVI DISPOSITIVI
30.4	FABBRICAZIONE DI VEICOLI MILITARI DA COMBATTIMENTO
30.9	FABBRICAZIONE DI MEZZI DI TRASPORTO NCA
31	FABBRICAZIONE DI MOBILI
32	ALTRE INDUSTRIE MANIFATTURIERE

Codice attività Produttiva (ATECO)	Descrizione
32.1	FABBRICAZIONE DI GIOIELLERIA, BIGIOTTERIA E ARTICOLI CONNESSI; LAVORAZIONE DELLE PIETRE PREZIOSE
32.2	FABBRICAZIONE DI STRUMENTI MUSICALI
32.3	FABBRICAZIONE DI ARTICOLI SPORTIVI
32.4	FABBRICAZIONE DI GIOCHI E GIOCATTOLI
32.5	FABBRICAZIONE DI STRUMENTI E FORNITURE MEDICHE E DENTISTICHE
32.9	INDUSTRIE MANIFATTURIERE NCA
33	RIPARAZIONE, MANUTENZIONE ED INSTALLAZIONE DI MACCHINE ED APPARECCHIATURE
33.1	RIPARAZIONE E MANUTENZIONE DI PRODOTTI IN METALLO, MACCHINE ED APPARECCHIATURE
33.2	INSTALLAZIONE DI MACCHINE ED APPARECCHIATURE INDUSTRIALI
35	FORNITURA DI ENERGIA ELETTRICA, GAS, VAPORE E ARIA CONDIZIONATA
35.1	PRODUZIONE, TRASMISSIONE E DISTRIBUZIONE DI ENERGIA ELETTRICA
35.2	PRODUZIONE DI GAS; DISTRIBUZIONE DI COMBUSTIBILI GASSOSI MEDIANTE CONDOTTE
35.3	FORNITURA DI VAPORE E ARIA CONDIZIONATA
36	RACCOLTA, TRATTAMENTO E FORNITURA DI ACQUA
37	GESTIONE DELLE RETI FOGNARIE

Codice attività Produttiva (ATECO)	Descrizione
38	ATTIVITÀ DI RACCOLTA, TRATTAMENTO E SMALTIMENTO DEI RIFIUTI; RECUPERO DEI MATERIALI
38.1	RACCOLTA DEI RIFIUTI
38.2	TRATTAMENTO E SMALTIMENTO DEI RIFIUTI
38.3	RECUPERO DEI MATERIALI
39	ATTIVITÀ DI RISANAMENTO E ALTRI SERVIZI DI GESTIONE DEI RIFIUTI
41	COSTRUZIONE DI EDIFICI
41.1	SVILUPPO DI PROGETTI IMMOBILIARI
41.2	COSTRUZIONE DI EDIFICI RESIDENZIALI E NON RESIDENZIALI
42	INGEGNERIA CIVILE
42.1	COSTRUZIONE DI STRADE E FERROVIE
42.9	COSTRUZIONE DI ALTRE OPERE DI INGEGNERIA CIVILE
43	LAVORI DI COSTRUZIONE SPECIALIZZATI
43.1	DEMOLIZIONE E PREPARAZIONE DEL CANTIERE EDILE
43.2	INSTALLAZIONE DI IMPIANTI ELETTRICI, IDRAULICI ED ALTRI LAVORI DI COSTRUZIONE E INSTALLAZIONE
43.3	COMPLETAMENTO E FINITURA DI EDIFICI
43.9	ALTRI LAVORI SPECIALIZZATI DI COSTRUZIONE
45	COMMERCIO ALL'INGROSSO E AL DETTAGLIO E RIPARAZIONE DI AUTOVEICOLI E MOTOCICLI
45.1	COMMERCIO DI AUTOVEICOLI

Codice attività Produttiva (ATECO)	Descrizione
45.2	MANUTENZIONE E RIPARAZIONE DI AUTOVEICOLI
45.3	COMMERCIO DI PARTI E ACCESSORI DI AUTOVEICOLI
45.4	COMMERCIO, MANUTENZIONE E RIPARAZIONE DI MOTOCICLI E RELATIVE PARTI ED ACCESSORI
46	COMMERCIO ALL'INGROSSO (ESCLUSO QUELLO DI AUTOVEICOLI E DI MOTOCICLI)
46.1	INTERMEDIARI DEL COMMERCIO
46.2	COMMERCIO ALL'INGROSSO DI MATERIE PRIME AGRICOLE E DI ANIMALI VIVI
43.3	COMMERCIO ALL'INGROSSO DI PRODOTTI ALIMENTARI, BEVANDE E PRODOTTI DEL TABACCO
46.4	COMMERCIO ALL'INGROSSO DI BENI DI CONSUMO FINALE
46.5	COMMERCIO ALL'INGROSSO DI APPARECCHIATURE ICT
46.6	COMMERCIO ALL'INGROSSO DI ALTRI MACCHINARI, ATTREZZATURE E FORNITURE
46.7	COMMERCIO ALL'INGROSSO SPECIALIZZATO DI ALTRI PRODOTTI
46.9	COMMERCIO ALL'INGROSSO NON SPECIALIZZATO
47	COMMERCIO AL DETTAGLIO (ESCLUSO QUELLO DI AUTOVEICOLI E DI MOTOCICLI)
47.1	COMMERCIO AL DETTAGLIO IN ESERCIZI NON SPECIALIZZATI
47.2	COMMERCIO AL DETTAGLIO DI PRODOTTI ALIMENTARI, BEVANDE E TABACCO IN ESERCIZI SPECIALIZZATI

Codice attività Produttiva (ATECO)	Descrizione
47.3	COMMERCIO AL DETTAGLIO DI CARBURANTE PER AUTOTRAZIONE IN ESERCIZI SPECIALIZZATI
47.4	COMMERCIO AL DETTAGLIO DI APPARECCHIATURE INFORMATICHE E PER LE TELECOMUNICAZIONI (ICT) IN ESERCIZI SPECIALIZZATI
47.5	COMMERCIO AL DETTAGLIO DI ALTRI PRODOTTI PER USO DOMESTICO IN ESERCIZI SPECIALIZZATI
47.6	COMMERCIO AL DETTAGLIO DI ARTICOLI CULTURALI E RICREATIVI IN ESERCIZI SPECIALIZZATI
47.7	COMMERCIO AL DETTAGLIO DI ALTRI PRODOTTI IN ESERCIZI SPECIALIZZATI
47.8	COMMERCIO AL DETTAGLIO AMBULANTE
47.9	COMMERCIO AL DETTAGLIO AL DI FUORI DI NEGOZI, BANCHI E MERCATI
49	TRASPORTO TERRESTRE E TRASPORTO MEDIANTE CONDOTTE
49.1	TRASPORTO FERROVIARIO DI PASSEGGERI (INTERURBANO)
49.2	TRASPORTO FERROVIARIO DI MERCI
49.3	ALTRI TRASPORTI TERRESTRI DI PASSEGGERI
49.4	TRASPORTO DI MERCI SU STRADA E SERVIZI DI TRASLOCO
49.5	TRASPORTO MEDIANTE CONDOTTE
50	TRASPORTO MARITTIMO E PER VIE D'ACQUA

Codice attività Produttiva (ATECO)	Descrizione
50.1	TRASPORTO MARITTIMO E COSTIERO DI PASSEGGERI
50.2	TRASPORTO MARITTIMO E COSTIERO DI MERCI
50.3	TRASPORTO DI PASSEGGERI PER VIE D'ACQUA INTERNE
50.4	TRASPORTO DI MERCI PER VIE D'ACQUA INTERNE
51	TRASPORTO AEREO
51.1	TRASPORTO AEREO DI PASSEGGERI
51.2	TRASPORTO AEREO DI MERCI E TRASPORTO SPAZIALE
52	MAGAZZINAGGIO E ATTIVITÀ DI SUPPORTO AI TRASPORTI
52.1	MAGAZZINAGGIO E CUSTODIA
52.2	ATTIVITÀ DI SUPPORTO AI TRASPORTI
53	SERVIZI POSTALI E ATTIVITÀ DI CORRIERE
53.1	ATTIVITÀ POSTALI CON OBBLIGO DI SERVIZIO UNIVERSALE
53.2	ALTRE ATTIVITÀ POSTALI E DI CORRIERE
55	ALLOGGIO
55.1	ALBERGHI E STRUTTURE SIMILI
55.2	ALLOGGI PER VACANZE E ALTRE STRUTTURE PER BREVI SOGGIORNI
55.3	AREE DI CAMPEGGIO E AREE ATTREZZATE PER CAMPER E ROULOTTE
55.9	ALTRI ALLOGGI
56	ATTIVITÀ DEI SERVIZI DI RISTORAZIONE
56.1	RISTORANTI E ATTIVITÀ DI RISTORAZIONE MOBILE

Codice attività Produttiva (ATECO)	Descrizione
56.2	FORNITURA DI PASTI PREPARATI (CATERING) E ALTRI SERVIZI DI RISTORAZIONE
56.3	BAR E ALTRI ESERCIZI SIMILI SENZA CUCINA
58	ATTIVITA' EDITORIALI
58.1	EDIZIONE DI LIBRI, PERIODICI ED ALTRE ATTIVITÀ EDITORIALI
58.2	EDIZIONE DI SOFTWARE
59	ATTIVITÀ DI PRODUZIONE CINEMATOGRAFICA, DI VIDEO E DI PROGRAMMI TELEVISIVI, DI REGISTRAZIONI MUSICALI E SONORE
59.1	ATTIVITÀ DI PRODUZIONE CINEMATOGRAFICA, DI VIDEO E DI PROGRAMMI TELEVISIVI
59.2	ATTIVITÀ DI REGISTRAZIONE SONORA E DI EDITORIA MUSICALE
60	ATTIVITÀ DI PROGRAMMAZIONE E TRASMISSIONE
60.1	TRASMISSIONI RADIOFONICHE
60.2	ATTIVITÀ DI PROGRAMMAZIONE E TRASMISSIONI TELEVISIVE
61	TELECOMUNICAZIONI
61.1	TELECOMUNICAZIONI FISSE
61.2	TELECOMUNICAZIONI MOBILI
61.3	TELECOMUNICAZIONI SATELLITARI
61.9	ALTRE ATTIVITÀ DI TELECOMUNICAZIONE
62	PRODUZIONE DI SOFTWARE, CONSULENZA INFORMATICA E ATTIVITÀ CONNESSE
63	ATTIVITÀ DEI SERVIZI D'INFORMAZIONE E ALTRI SERVIZI INFORMATICI

Codice attività Produttiva (ATECO)	Descrizione
63.1	ELABORAZIONE DEI DATI, HOSTING E ATTIVITÀ CONNESSE; PORTALI WEB VERIFICARE
63.9	ALTRE ATTIVITÀ DEI SERVIZI D'INFORMAZIONE
64	ATTIVITÀ DI SERVIZI FINANZIARI (ESCLUSE LE ASSICURAZIONI E I FONDI PENSIONE)
64.1	INTERMEDIAZIONE MONETARIA
64.2	ATTIVITÀ DELLE SOCIETÀ DI PARTECIPAZIONE (HOLDING)
64.3	SOCIETÀ FIDUCIARIE, FONDI E ALTRE SOCIETÀ SIMILI
64.9	ALTRE ATTIVITÀ DI SERVIZI FINANZIARI (ESCLUSE LE ASSICURAZIONI E I FONDI PENSIONE)
65	ASSICURAZIONI, RIASSICURAZIONI E FONDI PENSIONE (ESCLUSE LE ASSICURAZIONI SOCIALI OBBLIGATORIE)
65.1	ASSICURAZIONI
65.2	RIASSICURAZIONI
65.3	FONDI PENSIONE
66	ATTIVITÀ AUSILIARIE DEI SERVIZI FINANZIARI E DELLE ATTIVITÀ ASSICURATIVE
66.1	ATTIVITÀ AUSILIARIE DEI SERVIZI FINANZIARI (ESCLUSE LE ASSICURAZIONI E I FONDI PENSIONE)
66.2	ATTIVITÀ AUSILIARIE DELLE ASSICURAZIONI E DEI FONDI PENSIONE
66.3	ATTIVITÀ DI GESTIONE DEI FONDI
68	ATTIVITA' IMMOBILIARI

Codice attività Produttiva (ATECO)	Descrizione
68.1	COMPRAVENDITA DI BENI IMMOBILI EFFETTUATA SU BENI PROPRI
68.2	AFFITTO E GESTIONE DI IMMOBILI DI PROPRIETÀ O IN LEASING
68.3	ATTIVITÀ IMMOBILIARI PER CONTO TERZI
69	ATTIVITÀ PROFESSIONALI, SCIENTIFICHE E TECNICHE ATTIVITÀ LEGALI E CONTABILITÀ
69.1	ATTIVITÀ DEGLI STUDI LEGALI
69.2	CONTABILITÀ, CONTROLLO E REVISIONE CONTABILE, CONSULENZA IN MATERIA FISCALE E DEL LAVORO
70	ATTIVITÀ DI DIREZIONE AZIENDALE E DI CONSULENZA GESTIONALE
70.1	ATTIVITÀ DI DIREZIONE AZIENDALE
70.2	ATTIVITÀ DI CONSULENZA GESTIONALE
71	ATTIVITÀ DEGLI STUDI DI ARCHITETTURA E D'INGEGNERIA; COLLAUDI ED ANALISI TECNICHE
71.1	ATTIVITÀ DEGLI STUDI DI ARCHITETTURA, INGEGNERIA ED ALTRI STUDI TECNICI
71.2	COLLAUDI ED ANALISI TECNICHE
72	RICERCA SCIENTIFICA E SVILUPPO
72.1	RICERCA E SVILUPPO SPERIMENTALE NEL CAMPO DELLE SCIENZE NATURALI E DELL'INGEGNERIA
72.2	RICERCA E SVILUPPO SPERIMENTALE NEL CAMPO DELLE SCIENZE SOCIALI E UMANISTICHE
73	PUBBLICITÀ E RICERCHE DI MERCATO

Codice attività Produttiva (ATECO)	Descrizione
73.1	PUBBLICITA'
73.2	RICERCHE DI MERCATO E SONDAGGI DI OPINIONE
74	
74.1	ALTRE ATTIVITÀ PROFESSIONALI, SCIENTIFICHE E TECNICHE ATTIVITÀ DI DESIGN SPECIALIZZATE
74.2	ATTIVITA' FOTOGRAFICHE
74.3	TRADUZIONE E INTERPRETARIATO
74.9	ALTRE ATTIVITÀ PROFESSIONALI, SCIENTIFICHE E TECNICHE NCA
75	SERVIZI VETERINARI
77	ATTIVITÀ DI NOLEGGIO E LEASING OPERATIVO
77.1	NOLEGGIO DI AUTOVEICOLI
77.2	NOLEGGIO DI BENI PER USO PERSONALE E PER LA CASA
77.3	NOLEGGIO DI ALTRE MACCHINE, ATTREZZATURE E BENI MATERIALI
77.4	CONCESSIONE DEI DIRITTI DI SFRUTTAMENTO DI PROPRIETÀ INTELLETTUALE E PRODOTTI SIMILI (ESCLUSE LE OPERE PROTETTE DAL COPYRIGHT)
78	ATTIVITÀ DI RICERCA, SELEZIONE, FORNITURA DI PERSONALE
78.1	ATTIVITA' DI AGENZIE DI COLLOCAMENTO
78.2	ATTIVITÀ DELLE AGENZIE DI LAVORO TEMPORANEO (INTERINALE)
78.3	ALTRE ATTIVITÀ DI FORNITURA E GESTIONE DI RISORSE UMANE

Codice attività Produttiva (ATECO)	Descrizione
79	ATTIVITÀ DEI SERVIZI DELLE AGENZIE DI VIAGGIO, DEI TOUR OPERATOR E SERVIZI DI PRENOTAZIONE E ATTIVITÀ CONNESSE
79.1	ATTIVITÀ DELLE AGENZIE DI VIAGGIO E DEI TOUR OPERATOR
79.9	ALTRI SERVIZI DI PRENOTAZIONE E ATTIVITÀ CONNESSE
80	SERVIZI DI VIGILANZA E INVESTIGAZIONE
80.1	SERVIZI DI VIGILANZA PRIVATA
80.2	SERVIZI CONNESSI AI SISTEMI DI VIGILANZA
80.3	SERVIZI INVESTIGATIVI PRIVATI
81	ATTIVITÀ DI SERVIZI PER EDIFICI E PAESAGGIO
81.1	SERVIZI INTEGRATI DI GESTIONE AGLI EDIFICI
81.2	ATTIVITA' DI PULIZIA E DISINFESTAZIONE
81.3	CURA E MANUTENZIONE DEL PAESAGGIO
82	ATTIVITÀ DI SUPPORTO PER LE FUNZIONI D'UFFICIO E ALTRI SERVIZI DI SUPPORTO ALLE IMPRESE
82.1	ATTIVITÀ DI SUPPORTO PER LE FUNZIONI D'UFFICIO
82.2	ATTIVITA' DEI CALL CENTER
82.3	ORGANIZZAZIONE DI CONVEGNI E FIERE
82.9	SERVIZI DI SUPPORTO ALLE IMPRESE NCA
84	AMMINISTRAZIONE PUBBLICA E DIFESA; ASSICURAZIONE SOCIALE OBBLIGATORIA

Codice attività Produttiva (ATECO)	Descrizione
84.1	AMMINISTRAZIONE PUBBLICA: AMMINISTRAZIONE GENERALE, ECONOMICA E SOCIALE
84.2	SERVIZI COLLETTIVI DELLE AMMINISTRAZIONI PUBBLICHE
84.3	ASSICURAZIONE SOCIALE OBBLIGATORIA
85	ISTRUZIONE
85.1	ISTRUZIONE PRESCOLASTICA
85.2	ISTRUZIONE PRIMARIA
85.3	ISTRUZIONE SECONDARIA
85.4	ISTRUZIONE POST-SECONDARIA UNIVERSITARIA E NON UNIVERSITARIA
85.5	ALTRI SERVIZI DI ISTRUZIONE
85.6	ATTIVITÀ DI SUPPORTO ALL'ISTRUZIONE
86	ASSISTENZA SANITARIA
86.1	SERVIZI OSPEDALIERI
86.2	SERVIZI DEGLI STUDI MEDICI E ODONTOIATRICI
86.9	ALTRI SERVIZI DI ASSISTENZA SANITARIA
87	SERVIZI DI ASSISTENZA SOCIALE RESIDENZIALE
87.1	STRUTTURE DI ASSISTENZA INFERMIERISTICA RESIDENZIALE
87.2	STRUTTURE DI ASSISTENZA RESIDENZIALE PER PERSONE AFFETTE DA RITARDI MENTALI, DISTURBI MENTALI O CHE ABUSANO DI SOSTANZE STUPEFACENTI
87.3	STRUTTURE DI ASSISTENZA RESIDENZIALE PER ANZIANI E DISABILI

Codice attività Produttiva (ATECO)	Descrizione
87.9	ALTRE STRUTTURE DI ASSISTENZA SOCIALE RESIDENZIALE
88	ASSISTENZA SOCIALE NON RESIDENZIALE
88.1	ASSISTENZA SOCIALE NON RESIDENZIALE PER ANZIANI E DISABILI
88.9	ALTRE ATTIVITÀ DI ASSISTENZA SOCIALE NON RESIDENZIALE
91	ATTIVITÀ DI BIBLIOTECHE, ARCHIVI, MUSEI ED ALTRE ATTIVITÀ CULTURALI
92	ATTIVITÀ RIGUARDANTI LE LOTTERIE, LE SCOMMESSE, LE CASE DA GIOCO
93	ATTIVITÀ SPORTIVE, DI INTRATTENIMENTO E DI DIVERTIMENTO
93.1	ATTIVITA' SPORTIVE
93.2	ATTIVITÀ RICREATIVE E DI DIVERTIMENTO
94	ATTIVITA' DI ORGANIZZAZIONI ASSOCIATIVE
94.1	ATTIVITÀ DI ORGANIZZAZIONI ECONOMICHE, DI DATORI DI LAVORO E PROFESSIONALI
94.2	ATTIVITÀ DEI SINDACATI DI LAVORATORI DIPENDENTI
94.9	ATTIVITÀ DI ALTRE ORGANIZZAZIONI ASSOCIATIVE
95	RIPARAZIONE DI COMPUTER E DI BENI PER USO PERSONALE E PER LA CASA
95.1	RIPARAZIONE DI COMPUTER E DI APPARECCHIATURE PER LE COMUNICAZIONI

Codice attività Produttiva (ATECO)	Descrizione
95.2	RIPARAZIONE DI BENI PER USO PERSONALE E PER LA CASA
96	ALTRE ATTIVITÀ DI SERVIZI PER LA PERSONA
97	ATTIVITÀ DI FAMIGLIE E CONVIVENZE COME DATORI DI LAVORO PER PERSONALE DOMESTICO
98	PRODUZIONE DI BENI E SERVIZI INDIFFERENZIATI PER USO PROPRIO DA PARTE DI FAMIGLIE E CONVIVENZE
98.1	PRODUZIONE DI BENI INDIFFERENZIATI PER USO PROPRIO DA PARTE DI FAMIGLIE E CONVIVENZE
98.2	PRODUZIONE DI SERVIZI INDIFFERENZIATI PER USO PROPRIO DA PARTE DI FAMIGLIE E CONVIVENZE
99	ORGANIZZAZIONI ED ORGANISMI EXTRATERRITORIALI

33. ter TIPINQUIN

TIPO INQUINANTE	DESCRIZIONE	UNITÀ DI MISURA	N° (ORDINE)
PH	pH	5,5-9,5	1
TEMP	Temperatura	°C	2
COL	colore		3
ODO	odore		4
MATGR	materiali grossolani		5

TIPO INQUINANTE	DESCRIZIONE	UNITÀ DI MISURA	N° (ORDINE)
SST	Solidi speciali totali	mg/L	6
BOD5	BOD5 (come O2)	mg/L	7
COD	COD (come O2)	mg/L	8
Al	Alluminio	mg/L	9
AS	Arsenico	mg/L	10
Ba	Bario	mg/L	11
B	Boro	mg/L	12
Cd	Cadmio	mg/L	13
CrTot	Cromo totale	mg/L	14
CrVI	Cromo VI	mg/L	15
Fe	Ferro	mg/L	16
Mn	Manganese	mg/L	17
Hg	Mercurio	mg/L	18
Ni	Nichel	mg/L	19
Pb	Piombo	mg/L	20
Cu	Rame	mg/L	21
Se	Selenio	mg/L	22
Sn	Stagno	mg/L	23
Zn	Zinco	mg/L	24
CNTot	Cianuri totali come (CN)	mg/L	25
ClFree	Cloro attivo libero	mg/L	26
H2S	Solfuri (come H2S)	mg/L	27
SO3--	Solfiti (come SO3)	mg/L	28

TIPO INQUINANTE	DESCRIZIONE	UNITÀ DI MISURA	N° (ORDINE)
SO4--	Solfati (come SO4)	mg/L	29
Cl-	Cloruri	mg/L	30
Fl-	Fluoruri	mg/L	31
Ptot	Fosforo totale (come P)	mg/L	32
NH4+	Azoto ammoniacale (come NH4)	mg/L	33
NO2-	Azoto nitroso (come N)	mg/L	34
NO3-	Azoto nitrico (come N)	mg/L	35
SOTot	Grassi e olii animali/vegetali	mg/L	36
HCTot	Idrocarburi totali	mg/L	37
Ph-OH	Fenoli	mg/L	38
R-CHO	Aldeidi	mg/L	39
SOA	Solventi organici aromatici	mg/L	40
SON	Solventi organici azotati	mg/L	41
MBAS+BIAS	Tensioattivi totali	mg/L	42
PESF	Pesticidi fosforati	mg/L	43
PESTot	Pesticidi totali (esclusi i fosforati)	mg/L	44
SOCI	Solventi clorurati	mg/L	45
Esch	Escherichia coli	UFC/ 1 00mL	46
EcoToss	Saggio di tossicità acuta		47
AzTot	Azoto totale	mg/L	48
AzTotK-	Azoto Totale Kjeldahl	mg/L	49
IPA	Benzo(a)pirene, Benzo(b)fluorantene, Benzo(k)fluorantene, Benzo(ghi)perilene, Fluorantene		

TIPO INQUINANTE	DESCRIZIONE	UNITÀ DI MISURA	N° (ORDINE)
mg/L	50		
DEHP	Di(2-etilesil)ftalato	mg/L	51
Difenileteri bromurati	somma delle concentrazioni dei congeneri numeri 28, 47, 99, 100, 153 e 154	mg/L	52
PFAS	Somma di: Acido perfluorottansolfonico e suoi sali (PFOS), Acido perfluorobutanoico (PFBA), Acido perfluoropentanoico (PFPeA), Acido perfluoroesanoico (PFHxA), Acido perfluorobutansolfonico (PFBS), Acido perfluorooctanoico (PFOA)	mg/L	53

Criteri di valutazione della qualità dello scarico in presenza di forti variazioni nel corso dell'anno

In tutte le situazioni dove si riscontrano significative variazioni quali-quantitative degli scarichi ovvero in presenza di aziende con regime stagionale di attività o aventi periodicità/ciclicità degli scarichi legate al ciclo produttivo, gli scarichi andranno caratterizzati utilizzando la formula di seguito indicata che tiene conto di "qualità" e "volume scaricato":

$$J_i = \frac{\sum_{f=1}^N \bar{J}_f \cdot V_f}{\sum_{f=1}^N V_f}$$

dove:

J_i = concentrazione media dell'i-esimo parametro qualitativo;

f = fase del ciclo produttivo (da 1 a N);

\bar{J}_f = media aritmetica delle misurazioni nella fase f-esima dell'i-esimo parametro qualitativo;

V_f = volume scaricato nella f-esima fase del ciclo produttivo.

La distribuzione dei controlli effettuati dal Gestore dovrà tenere in considerazione le variazioni del processo produttivo (giornaliere, settimanali e/o stagionali) e pertanto andrà effettuato almeno un controllo per ciascuna delle singole fasi in cui il ciclo produttivo può essere suddiviso.

L'individuazione dei diversi cicli produttivi in cui l'attività svolta dalla singola azienda può essere suddivisa dovrà essere eseguita dal Gestore di concerto con il titolare dello scarico.