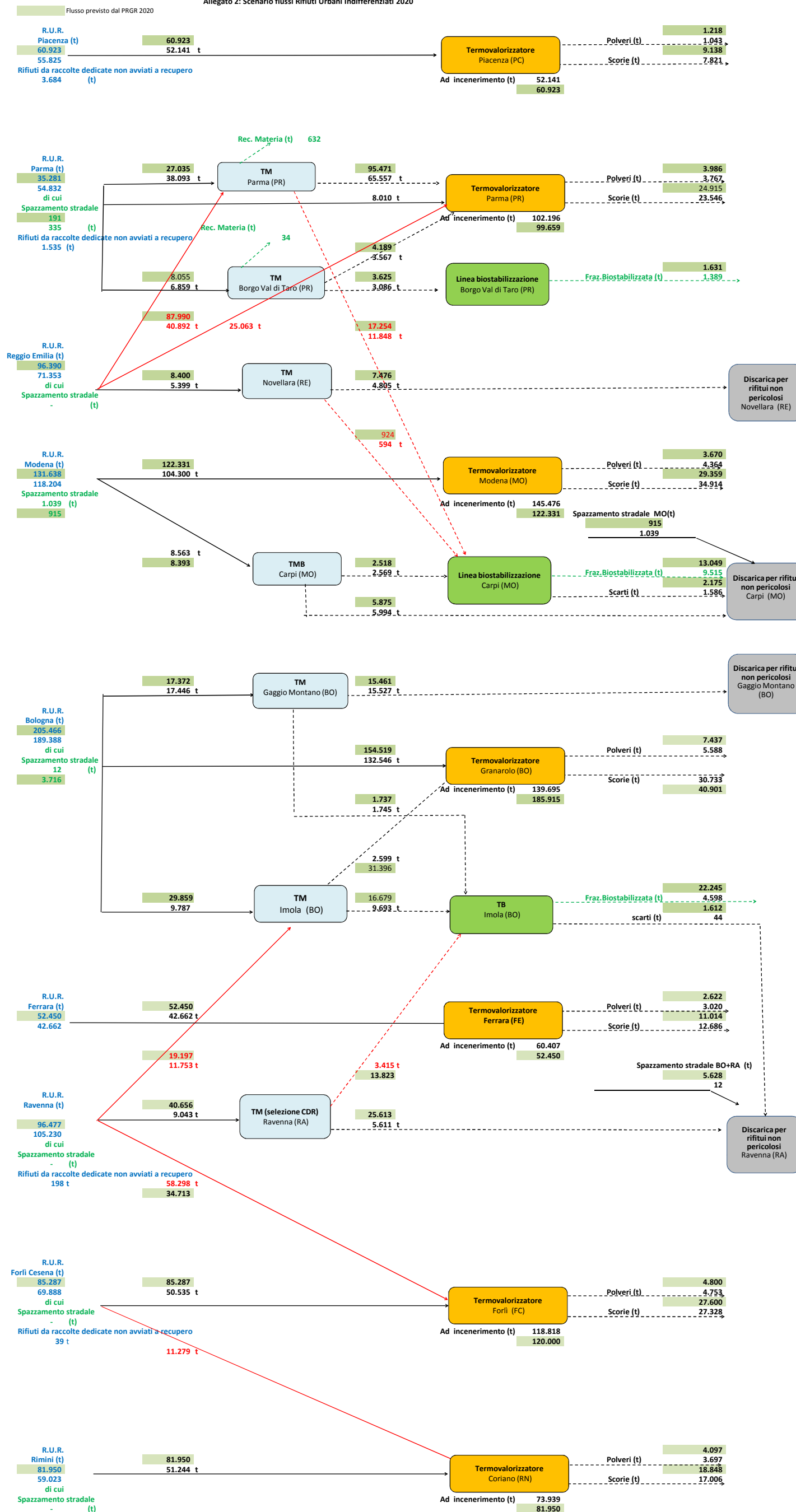


**Allegato 1:** produzione RU e RI a livello provinciale e regionale.

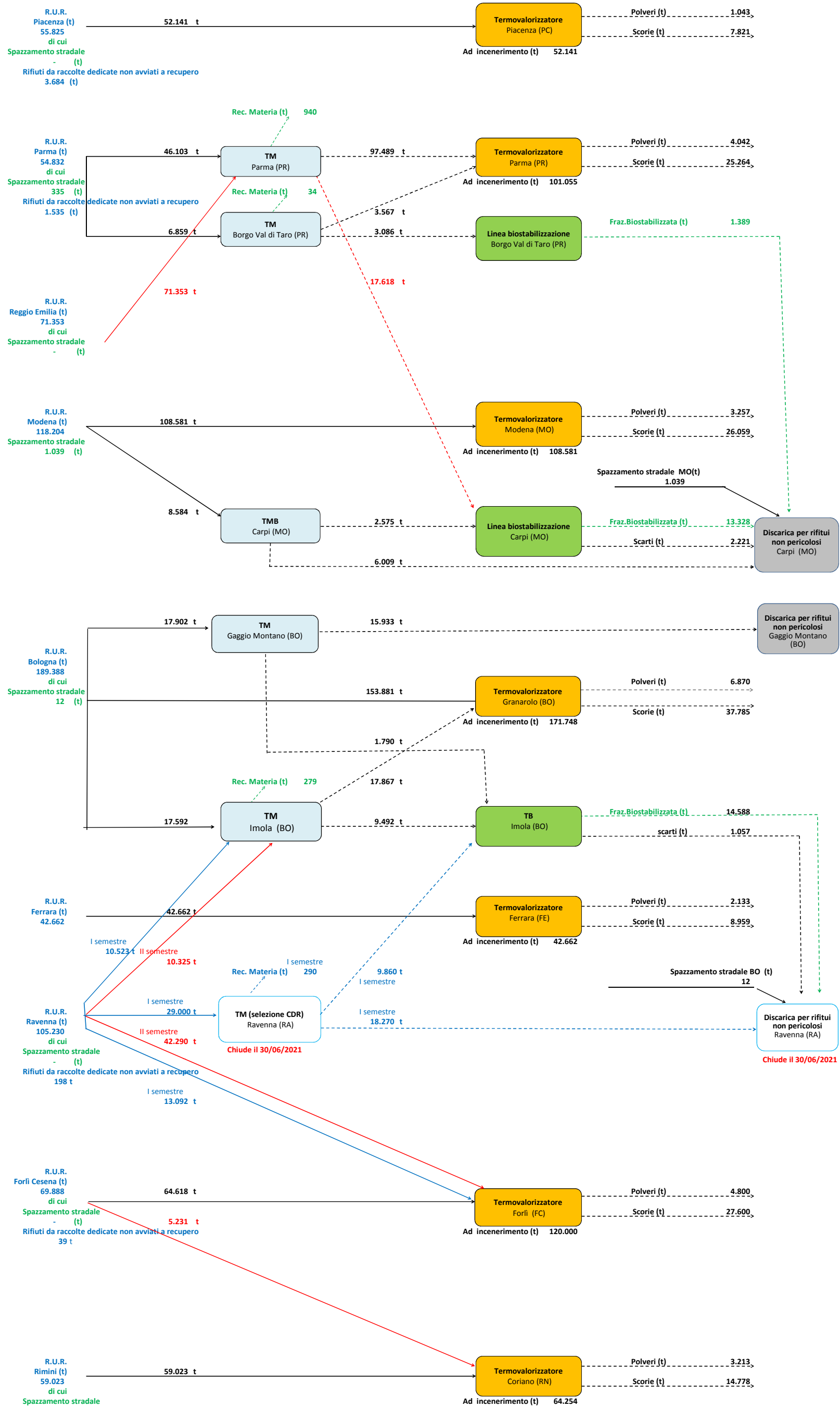
Produzione Rifiuti Urbani	Provincia	2019-reale [t]	2020-MONITORAGGIO [t]	2020 scenario PRGR [t]	Scostamento monitoraggio 2020 PRGR 2020 [%]	Scostamento monitoraggio 2020 PRGR 2020 [t]	Scostamento 2020 monitoraggio / reale 2019 [%]
RU	PC	201.026	188.132	160.029	17,6%	28.103	-6,4%
	PR	270.818	258.080	212.444	21,5%	45.636	-4,7%
	RE	417.829	393.978	341.277	15,4%	52.701	-5,7%
	MO	458.810	417.269	387.685	7,6%	29.584	-9,1%
	BO	606.153	529.653	483.617	9,5%	46.037	-12,6%
	FE	223.376	211.530	208.339	1,5%	3.191	-5,3%
	RA	301.325	267.058	260.975	2,3%	6.083	-11,4%
	FC	248.734	218.324	251.675	-13,3%	-33.352	-12,2%
	RN	258.153	222.967	226.178	-1,4%	-3.211	-13,6%
	<b>RER</b>	<b>2.986.223</b>	<b>2.706.991</b>	<b>2.532.218</b>	<b>6,9%</b>	<b>174.772</b>	<b>-9,4%</b>

Produzione Rifiuti Urbani Indifferenziati	Provincia	2019-reale [t]	2020-MONITORAGGIO [t]	2020 scenario PRGR [t]	Scostamento monitoraggio 2020 PRGR 2020 [%]	Scostamento monitoraggio 2020 PRGR 2020 [t]	Scostamento 2020 monitoraggio / reale 2019 [%]
RI	PC	59.833	55.825	43.318	28,87%	12.507	-6,7%
	PR	58.135	54.832	59.455	-7,77%	-4.623	-5,7%
	RE	80.925	71.353	86.604	-17,61%	-15.250	-11,8%
	MO	124.110	118.204	96.388	22,63%	21.816	-4,8%
	BO	207.787	189.388	126.435	49,79%	62.952	-8,9%
	FE	50.187	42.662	55.159	-22,66%	-12.497	-15,0%
	RA	122.514	105.230	68.528	53,56%	36.702	-14,1%
	FC	87.102	69.888	73.660	-5,12%	-3.772	-19,8%
	RN	78.279	59.023	63.908	-7,64%	-4.885	-24,6%
	<b>RER</b>	<b>868.871</b>	<b>766.404</b>	<b>673.454</b>	<b>13,80%</b>	<b>92.951</b>	<b>-11,8%</b>

Allegato 2: Scenario flussi Rifiuti Urbani Indifferenziati 2020



Allegato 2: Scenario flussi Rifiuti Urbani Indifferenziati 2021



**Allegato 3:** trend dei rifiuti urbani e speciali di cui si è previsto l'invio a termovalorizzazione e a discarica dal 2015 al 2020

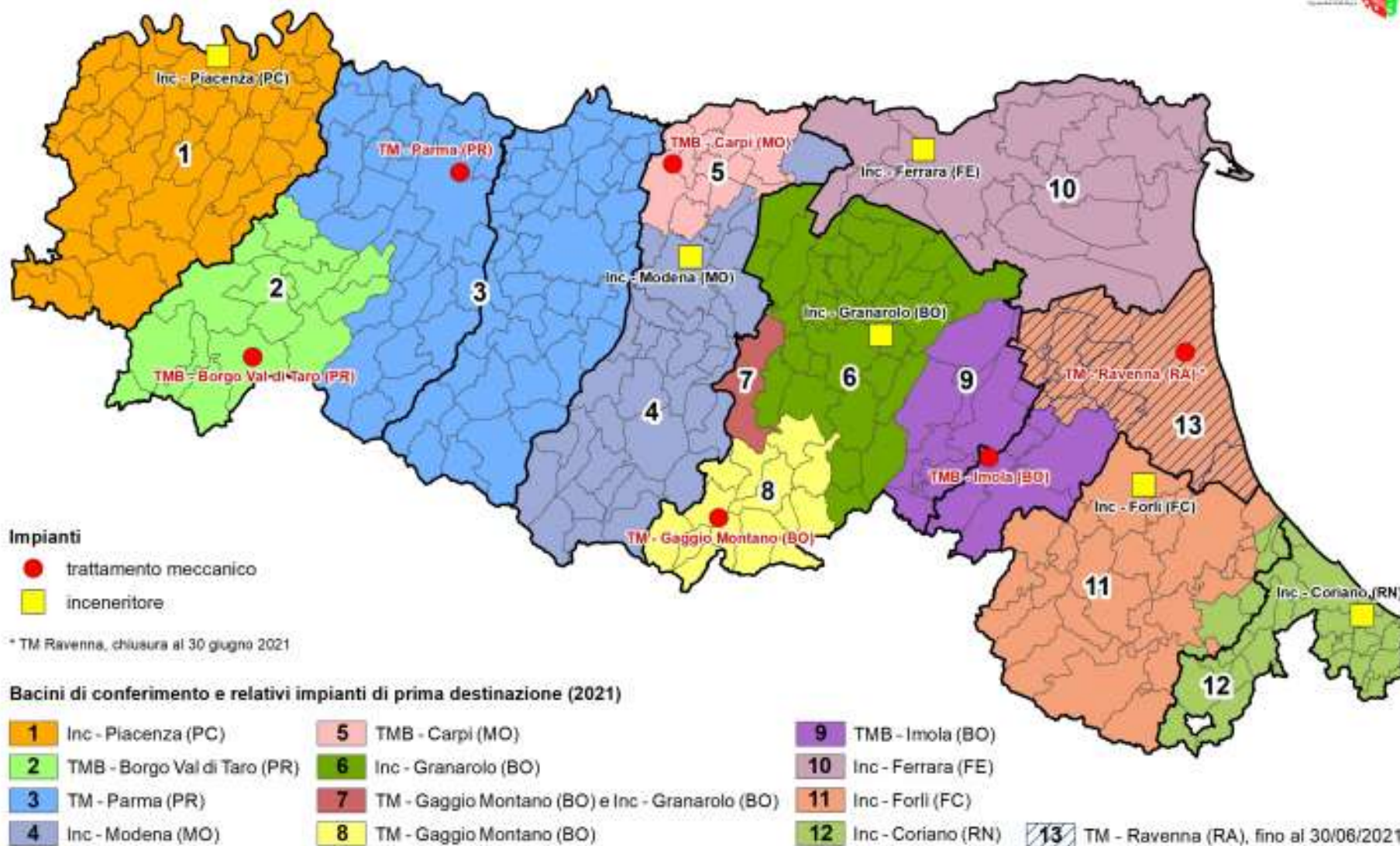
Inceneritore	Fabbisogno	2015		2016			2017			2018			2019			2020		
		RU	RS	RU	Ingombranti	RS	RU	Ingombranti	RS	RU	Ingombranti	RS	RU	Ingombranti	RS	RU	Ingombranti	RS
Piacenza (PC)	120.000	64.366	41.547	70.770	9.801	39.429	61.860	6.900	41.100	78.800	3.340	33.000	84.295	2.059	27.796	54.330	70	49.700
Parma (PR)	130.000	66.361	36.073	129.126	20.000	11.000	122.388	17.050	25.512	123.100	24.100	17.450	134.461	15.011	10.360	110.920	15.680	36.900
Modena (MO)	180.000 (*)	118.492	51.613	159.019		50.400	175.324	-	36.676	169.397	317	43.286	180.956	389	26.611	150.984	338	72.678
Granarolo dell'Emilia (BO)	218.000 (*)	173.294	41.684	159.574		46.336	153.119	-	58.969	166.084	40	40.838	162.612	48	35.493	143.562	5	62.263
Ferrara (FE)	130.000	77.875	46.269	93.353		48.415	79.408	-	50.590	68.797	-	61.203	106.695	-	23.292	65.079	-	66.921
Ravenna (RA)	56500(*)	24.129	32.371	27.136		29.364	-	-	40.124	-	-	45.000	30.444		1.960			
Forlì (FC)	120.000	104.921	-	107.262	12.500	-	105.361	14.579	-	116.393	3.607	-	115.325	4.481	-	131.184	3.816	
Coriano (RN)	150.000 (*)	78.889	44.603	104.155		40.000	110.794	200	35.001	102.079	120	47.802	116.048	76	21.193	87.772	23	55.445
<b>TOTALE</b>	<b>1.079.500</b>	<b>708.328</b>	<b>294.160</b>	<b>850.394</b>	<b>42.301</b>	<b>264.944</b>	<b>808.254</b>	<b>38.729</b>	<b>287.972</b>	<b>824.650</b>	<b>31.523</b>	<b>288.578</b>	<b>615.585</b>	<b>22.064</b>	<b>388.123</b>	<b>743.831</b>	<b>19.931</b>	<b>343.907</b>

(\*) Carico termico

Discarica	2015		2016		2017		2018		2019		2020	
	RU	RS	RU	RS	RU	RS	RU	RS	RU	RS	RU	RS (*)
Novellara (RE)	96.471	-	20.351	10.073	24.323	16.000	22.312	24.006	7.416	2.484	5.400	11.638
Carpi (MO)	-	-	4.478	11.559	-	-	6.901	61.637	29.431	9.158	6.700	79.859
Medolla (MO)	-	-	12.701	34.639	10.500	20.230	-	-	-	-	-	-
Gaggio (BO)	17.663	43.398	29.810	3.229	26.064	6.000	26.315	5.300	23.419	5.140	16.441	21.202
Imola (BO)	96.147	177.453	41.637	32.863	29.172	107.477		3.105	-	-	-	-
Ravenna (RA)	76.358	119.020	55.043	149.957	54.203	254.797	41.223	190.947	62.437	56.408	9.293	137.178
<b>TOTALE</b>	<b>286.640</b>	<b>339.871</b>	<b>164.019</b>	<b>242.320</b>	<b>144.262</b>	<b>404.504</b>	<b>96.751</b>	<b>284.994</b>	<b>122.703</b>	<b>73.190</b>	<b>37.834</b>	<b>249.877</b>

(\*) per quanto riguarda le discariche di Piano, la pianificazione dei quantitativi di rifiuti urbani è prescrittiva mentre quella dei rifiuti speciali è indicativa, in quanto può essere diversamente ripartita nelle annualità di piano

Allegato 4: impianti di prima destinazione flussi rifiuti urbani indifferenziati 2021



Fonte: elaborazione Arpae ER