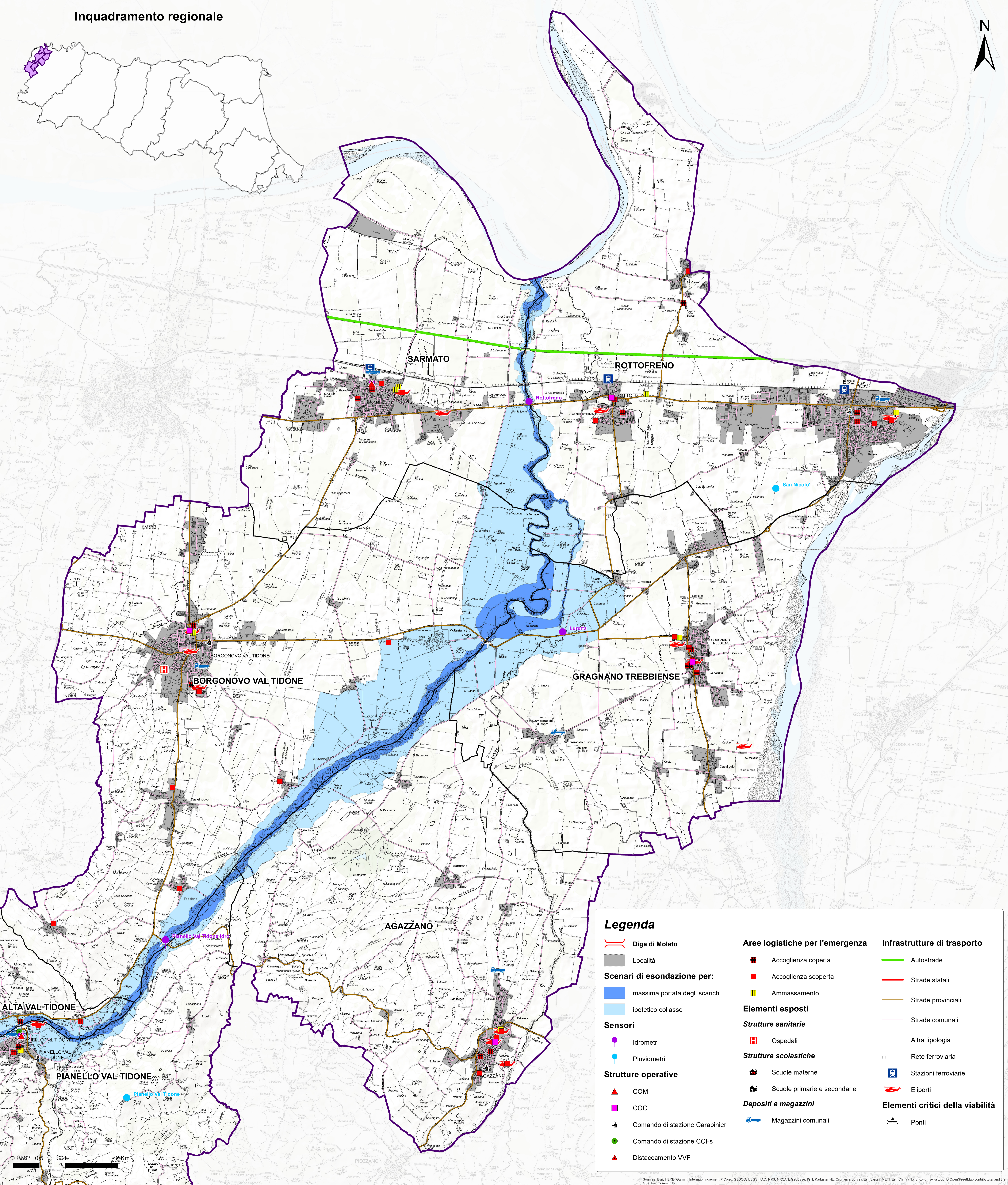


Piano di emergenza diga (PED) Diga di Molato

Area NORD: Comuni di Agazzano, Borgonovo Val Tidone, Gragnano Trebbiense, Rottofreno, Sarmato (PC)

Inquadramento regionale



Legenda

- | | | | | | |
|------------------------------------|---------------------------------|------------------------------|------------------------------|-----------------------------------------|----------------------|
| | Diga di Molato | | Accoglienza coperta | | Autostrade |
| | Località | | Accoglienza scoperta | | Strade statali |
| Scenari di esondazione per: | | | Ammassamento | | Strade provinciali |
| | massima portata degli scarichi | Elementi esposti | | | Strade comunali |
| | ipotetico collasso | Strutture sanitarie | | | Altra tipologia |
| Sensori | | Strutture scolastiche | | | Rete ferroviaria |
| | Idrometri | | Scuole materne | | Stazioni ferroviarie |
| | Pluviometri | | Scuole primarie e secondarie | | Eliporti |
| Strutture operative | | Depositi e magazzini | | Elementi critici della viabilità | |
| | COM | | Magazzini comunali | | Ponti |
| | COC | | | | |
| | Comando di stazione Carabinieri | | | | |
| | Comando di stazione CCFs | | | | |
| | Distaccamento VVF | | | | |

CARTA DEL MODELLO DI INTERVENTO

RISCHIO DIGA E RISCHIO IDRAULICO A VALLE